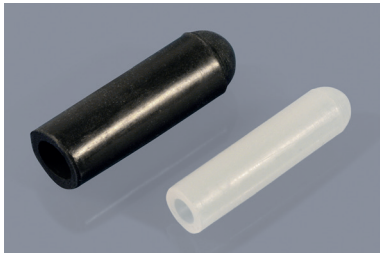
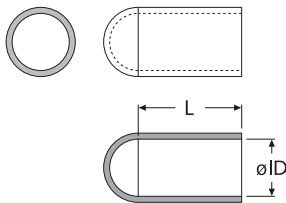


SK ... EPDM + SK ... SILIKON



Schutzkappen aus EPDM / Silikon  
EPDM / Silicone protective caps



Mindestbestellmengen MOQs

ID Ø	MOQ EPDM / Silikon
0,5 - 3,8	500x
3,8 - 10,3	250x
11,1 - 38,1	100x
41,3 - 53,5	50x

Unit: mm

Art.-Nr.		ID	L	Art.-Nr.		ID	L	Art.-Nr.		ID	L
EPDM	Silikon	Ø	Ø	EPDM	Silikon	Ø	Ø	EPDM	Silikon	Ø	Ø
20896	24997	0,5	12,7	20355	25021	7,1	12,7	20958	25041	17,5	44,5
20897	24998	1,6	19,1	20356	10930	7,1	25,4	20959	25042	17,5	63,5
20898	24999	1,8	25,4	-	33524	7,5	20,0	20960	25043	18,5	38,1
20899	10164	2,4	19,1	20929	25022	7,5	38,1	20961	25044	18,5	109,9
20900	25000	2,4	25,4	43575	-	7,9	13,7	20962	10939	19,1	38,1
20901	25001	2,5	12,7	20930	10931	7,9	25,4	20963	25045	19,1	48,9
20902	25002	2,5	25,4	20931	25023	7,9	38,1	20964	25046	19,1	88,9
20903	10165	2,8	19,1	20932	25024	8,7	25,4	20965	25047	19,1	109,2
20904	25003	2,8	25,4	20933	25025	9,0	38,1	20966	25048	20,6	25,4
20905	25004	3,2	12,7	20934	25026	9,5	12,7	20967	10940	20,6	38,1
20906	10923	3,2	25,4	20935	25027	9,5	19,1	20968	25049	21,5	72,2
20907	25005	3,5	12,7	20936	10932	9,5	25,4	20969	10941	22,2	38,1
20908	10924	3,5	25,4	57621	-	9,5	30,0	20611	20610	23,8	38,1
20909	25006	3,8	19,1	20937	25028	9,5	38,1	20970	25050	24,6	38,1
20910	25007	3,8	25,4	20938	25029	10,3	25,4	20971	25051	24,6	101,6
20911	25008	4,0	12,7	20939	10933	11,1	25,4	20972	25052	25,4	20,8
20912	10925	4,0	25,4	20940	14466	11,6	25,4	20973	10942	25,4	38,1
20913	25009	4,0	38,1	20941	25030	11,6	38,1	20974	25053	25,4	50,8
20914	25010	4,4	12,7	20942	10934	11,9	25,4	20975	25054	27,5	76,2
20915	10926	4,4	25,4	20943	14465	12,2	38,1	20976	10943	28,6	38,1
20916	25011	4,4	38,1	20944	10935	12,7	38,1	43834	43835	30,1	38,1
20917	25012	4,6	25,4	20945	25031	12,7	76,2	20977	25055	30,1	59,0
-	10927	4,7	28,7	20946	25032	12,7	101,6	20978	25056	31,8	38,1
20918	25013	4,8	12,7	20947	10936	13,6	38,1	20979	25057	38,1	25,4
20919	-	4,8	25,4	20948	25033	13,6	76,2	20980	25058	38,1	38,1
20920	25014	5,5	25,4	20949	25034	14,3	16,7	20981	25059	38,1	44,5
20921	25015	5,7	12,7	20950	25035	14,3	27,9	20982	25060	41,3	50,8
20922	25016	5,7	25,4	20951	10937	14,3	38,1	20983	25061	44,5	38,1
20923	25017	5,7	38,1	20952	25036	15,2	38,1	20984	25062	44,5	50,8
20924	25018	5,9	12,7	20953	25037	15,9	31,8	20985	25063	47,6	50,8
20925	10928	5,9	25,4	20954	10938	15,9	38,1	20986	25064	50,8	50,8
20926	25019	5,9	38,1	20955	25038	15,9	63,5	20987	25065	53,5	50,8
20927	10929	6,4	25,4	20956	25039	17,5	15,9				
20928	25020	6,4	38,1	20957	25040	17,5	38,1				

Standard-Wandstärke 1,0-1,5 mm · weitere Abmessungen a. A.

Unit: mm · MOQ: siehe nebenstehende Tabelle

Standard-Material:

EPDM ■ schwarz -40°C bis +120°C (bis 150°C für 60 min, bis 180°C für 15 min)  
Silikon □ natur -60°C bis +250°C (kurzzeitig +300°C), selbstverlöschend

Info: Der Innendurchmesser der Schutzkappe sollte für einen festen Halt ca. 3-5% kleiner als der abzudeckende Durchmesser gewählt werden.

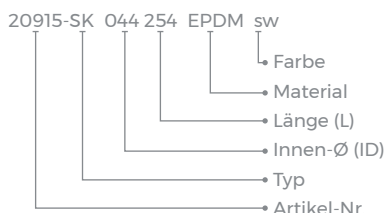
Eigenschaften:

- Kann über Stecker, Stifte, Rohr- und Schraubenenden, usw. gezogen werden.
- Kann auch als Stopfen für Innengewinde und Bohrungen verwendet werden.
- Auf Anfrage Material Silikon auch in farbig für Farbkodierungen lieferbar.

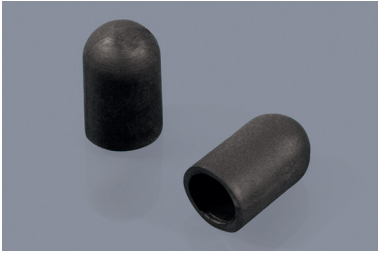


Artikel-Bez. für Schutzkappen aus EPDM/Silikon (SK):

20915- ID=4,4 mm - L=25,4 mm - EPDM



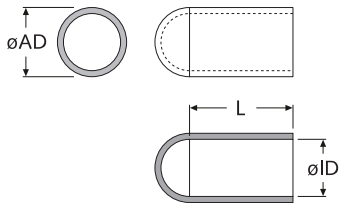
SK ... TPE



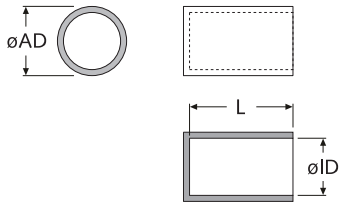
Schutzkappen aus TPE

TPE protective caps

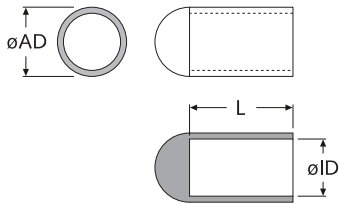
Typ A



Typ B



Typ C



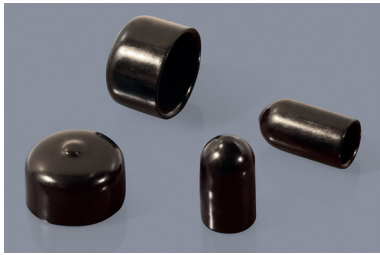
Art.-Nr. TPE	Artikel-Bez.	ID ø	AD ø	L	Typ	Farbe
10944	SK 024066 TPE sw	2,4	5,6	6,6	C	■
24972	SK 024122 TPE sw	2,4	6,3	12,2	C	■
10945	SK 029122 TPE sw	2,9	6,3	12,2	C	■
10949	SK 030097 TPE sw	3,0	5,5	9,7	A	■
10946	SK 032053 TPE sw	3,2	5,5	5,3	A	■
10947	SK 032097 TPE sw	3,2	5,5	9,7	C	■
10948	SK 032142 TPE sw	3,2	7,0	14,2	C	■
10951	SK 040097 TPE sw	4,0	5,5	9,7	C	■
NEW 52468	SK 040110 TPE sw	4,0	5,5	11,0	A	■
10950	SK 040134 TPE sw	4,0	6,3	13,4	A	■
10952	SK 048142 TPE sw	4,8	7,0	14,2	A	■
10953	SK 050203 TPE sw	5,0	7,9	20,3	A	■
10954	SK 060110 TPE sw	6,0	8,5	11,0	C	■
10955	SK 063155 TPE sw	6,3	8,7	15,5	A	■
10956	SK 064104 TPE sw	6,4	7,9	10,4	B	■
10957	SK 064132 TPE sw	6,4	9,5	13,2	B	■
NEW 46340	SK 070105 TPE sw	7,0	11,0	10,5	B	■
NEW 45997	SK 070110 TPE sw	7,0	9,8	11,0	A	■
10958	SK 070180 TPE sw	7,0	9,8	18,0	A	■
10959	SK 076140 TPE sw	7,6	11,0	14,0	A	■
10960	SK 079132 TPE sw	7,9	9,5	13,2	B	■
10962	SK 080242 TPE sw	8,0	10,5	24,2	A	■
10963	SK 095133 TPE sw	9,5	11,1	13,3	B	■

Unit: mm · MOQ 1.000x

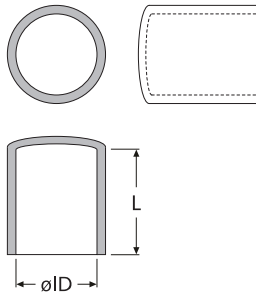
**Standard-Material:** TPE UL-94 HB ■ schwarz -40°C bis +90°C (kurzfristig +125°C)

**Info:** Der Innendurchmesser der Schutzkappe sollte für einen festen Halt ca. 3-5% kleiner als der abzudeckende Durchmesser gewählt werden.

SK ... PVC



Schutzkappen aus PVC, flexibel  
Flexible PVC protective caps



**Standard-Material:**  
Weich-PVC -35°C bis +85°C  
Härtegrad ca. Shore 68A (weitere a. A.)

Farbe - Standard:  
■ schwarz RAL 9005 - tiefschwarz

- Farben - auf Anfrage (annähernd RAL):
- gelb RAL 1021 - rapsgelb
  - rot RAL 3020 - verkehrsrot
  - blau RAL 5015 - himmelblau
  - enzianblau RAL 5010 - enzianblau
  - grün RAL 6002 - laubgrün
  - minzgrün RAL 6029 - minzgrün
  - grau RAL 7042 - verkehrsgrau
  - weiß RAL 9010 - reinweiß

Material auf Anfrage:  
Hitzebeständige Schutzkappen  
PVC ■ gelb  
-35°C bis +85°C  
(kurzfristig bis +225°C für max. 30 min)

**Standard Toleranzen:**  
· Längen: ca. ±2,0 mm  
· Wandstärke: ca. ±0,25 mm

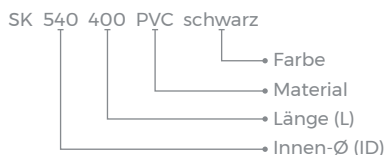
ID Ø	L		ID Ø	L		ID Ø	L		ID Ø	L	
	Standard	max		Standard	max		Standard	max		Standard	max
0,8	8,0	15,0	11,5	20,0	400,0	45,0	40,0	210,0	99,0	40,0	135,0
1,0	8,0	20,0	12,0	20,0	350,0	46,0	40,0	200,0	100,0	40,0	200,0
1,2	8,0	20,0	12,5	20,0	220,0	47,0	40,0	430,0	103,0	40,0	120,0
1,4	8,0	25,0	13,0	20,0	200,0	48,0	40,0	200,0	104,0	40,0	120,0
1,5	8,0	30,0	13,5	20,0	220,0	49,0	40,0	400,0	105,0	40,0	80,0
1,6	10,0	20,0	14,0	20,0	350,0	50,0	40,0	120,0	106,0	40,0	80,0
1,7	10,0	20,0	14,5	20,0	130,0	51,0	40,0	120,0	108,0	40,0	90,0
1,8	10,0	30,0	15,0	20,0	400,0	52,0	40,0	120,0	110,0	40,0	120,0
2,0	10,0	50,0	15,5	20,0	90,0	53,0	40,0	125,0	113,0	40,0	300,0
2,2	10,0	25,0	16,0	25,0	350,0	54,0	40,0	350,0	114,0	40,0	120,0
2,3	10,0	70,0	16,5	25,0	80,0	55,0	40,0	120,0	120,0	40,0	170,0
2,4	10,0	20,0	17,0	25,0	180,0	56,0	40,0	120,0	121,0	40,0	200,0
2,5	10,0	30,0	17,5	25,0	270,0	57,0	40,0	400,0	123,0	40,0	135,0
2,7	10,0	25,0	18,0	25,0	350,0	58,0	40,0	400,0	125,0	40,0	110,0
2,8	10,0	30,0	18,5	25,0	410,0	59,0	40,0	120,0	127,0	40,0	130,0
3,0	10,0	90,0	19,0	25,0	125,0	60,0	40,0	120,0	128,0	40,0	130,0
3,2	10,0	30,0	19,5	25,0	320,0	62,0	40,0	200,0	130,0	40,0	130,0
3,5	10,0	90,0	20,0	25,0	350,0	63,0	40,0	80,0	133,0	40,0	120,0
3,7	10,0	30,0	21,0	25,0	120,0	64,0	40,0	120,0	134,0	40,0	120,0
3,8	10,0	30,0	22,0	25,0	400,0	65,0	40,0	170,0	140,0	40,0	135,0
4,0	10,0	60,0	23,0	25,0	410,0	66,0	40,0	120,0	141,0	40,0	150,0
4,3	10,0	30,0	24,0	25,0	200,0	68,0	40,0	130,0	142,0	40,0	120,0
4,5	10,0	70,0	24,5	25,0	50,0	69,0	40,0	120,0	150,0	40,0	150,0
4,7	10,0	60,0	25,0	30,0	380,0	70,0	40,0	160,0	158,0	40,0	200,0
4,8	10,0	180,0	26,0	30,0	400,0	72,0	40,0	125,0	160,0	40,0	120,0
5,0	10,0	200,0	27,0	30,0	400,0	73,0	40,0	90,0	164,0	40,0	200,0
5,2	10,0	35,0	28,0	30,0	270,0	74,0	40,0	200,0	168,0	40,0	135,0
5,5	10,0	120,0	29,0	30,0	400,0	75,0	40,0	200,0	170,0	40,0	120,0
5,8	10,0	65,0	30,0	35,0	400,0	76,0	40,0	120,0	173,0	40,0	60,0
6,0	15,0	130,0	31,0	35,0	130,0	78,0	40,0	120,0	180,0	40,0	80,0
6,5	15,0	200,0	32,0	35,0	420,0	80,0	40,0	330,0	185,0	40,0	150,0
7,0	15,0	120,0	33,0	35,0	400,0	81,0	40,0	110,0	194,0	40,0	135,0
7,3	15,0	40,0	34,0	35,0	230,0	83,0	40,0	250,0	200,0	40,0	140,0
7,5	15,0	160,0	35,0	35,0	400,0	84,0	40,0	140,0	204,0	40,0	80,0
7,8	15,0	45,0	36,0	35,0	350,0	85,0	40,0	180,0	205,0	40,0	40,0
8,0	15,0	330,0	36,5	35,0	70,0	87,0	40,0	80,0	215,0	40,0	150,0
8,5	15,0	120,0	37,0	35,0	220,0	88,0	40,0	80,0	220,0	40,0	120,0
8,7	15,0	40,0	38,0	35,0	390,0	89,0	40,0	75,0	223,0	40,0	140,0
8,8	15,0	50,0	39,0	35,0	400,0	90,0	40,0	360,0	230,0	40,0	140,0
9,0	20,0	120,0	40,0	40,0	350,0	92,0	40,0	80,0	244,0	40,0	170,0
9,5	20,0	350,0	41,0	40,0	350,0	93,0	40,0	120,0	248,0	40,0	80,0
10,0	20,0	350,0	42,0	40,0	400,0	94,0	40,0	300,0	250,0	40,0	120,0
10,5	20,0	180,0	43,0	40,0	220,0	95,0	40,0	125,0			
11,0	20,0	150,0	44,0	40,0	130,0	98,0	40,0	80,0			

weitere Abmessungen a. A. · Unit: mm · MOQ 100/1.000/5.000x

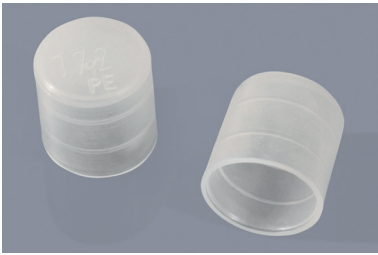
**Info:** Der Innendurchmesser der Schutzkappe sollte für einen festen Halt ca. 3-5% kleiner als der abzudeckende Durchmesser gewählt werden.



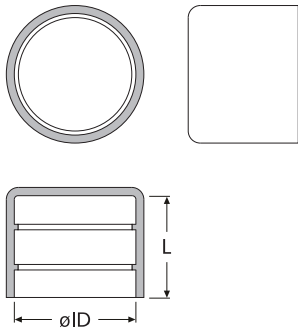
Artikel-Bez. für Schutzkappen aus PVC (SK):  
ID=54,0 mm - L=40,0 mm - schwarz



SK ... RI



Rohrverschluss-Kappen mit Hafrillen  
Pipe caps with gripping grooves



Mindestbestellmengen MOQs

ID ø	MOQ
4,0 - 28,0	1.000x
30,0 - 45,4	500x
48,3 - 141,3	siehe Webseite
146,0 - 244,5	siehe Webseite
267,0 - 1620,0	siehe Webseite

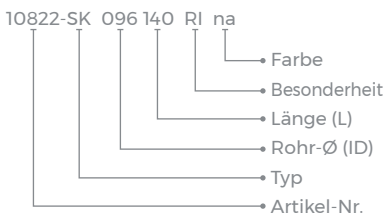
Unit: mm

Art.-Nr.	ID ø	L	Farbe	Art.-Nr.	ID ø	L	Farbe	Art.-Nr.	ID ø	L	Farbe
10815	4,0	22,0	□	10857	50,0	30,0	□	10899	136,0	30,0	□
10816	5,0	18,0	□	10858	50,8	30,0	□	10900	139,7	40,0	■
10817	6,0	18,0	□	10859	52,0	32,0	□	10901	141,3	40,0	□
10818	6,2	22,0	□	10860	52,8	28,0	□	10902	146,0	40,0	□
10819	7,0	18,0	□	10861	54,0	30,0	□	10903	149,0	40,0	□
10820	8,0	17,0	□	10862	55,0	30,0	□	10904	152,4	40,0	□
10821	9,0	18,0	□	10863	57,0	28,0	□	10905	156,0	40,0	□
10822	9,6	14,0	□	10864	59,0	28,0	□	10906	159-160	40,0	□
10823	10,0	18,0	□	10865	60,3	30,0	□	10907	165,1	40,0	□
10824	11,0	19,0	□	10866	63,5	32,0	□	10908	168,3	40,0	■
10825	12,0	18,0	□	10867	64,0	32,0	□	10909	176,0	40,0	□
10826	12,7	14,0	□	10868	65,0	35,0	□	10910	177,8	42,0	□
10827	13,0	18,0	□	10869	67,0	35,0	□	10911	180,0	40,0	□
10828	13,7	18,0	□	10870	70,0	30,0	□	10912	185,0	40,0	□
10829	14,0	18,0	□	10871	73,0	36,0	□	10913	193,7	40,0	□
10830	15,0	18,0	□	10872	75,0	36,0	□	10914	219,1	40,0	■
10831	16,0	18,0	□	10873	76,1	36,0	□	10915	232,0	40,0	□
10832	17,2	18,0	□	10874	77,0	36,0	□	10916	244,5	44,0	□
10833	18,0	18,0	□	10875	78,0	36,0	□	10917	267,0	40,0	□
10834	19,0	18,0	□	10876	78,1	25,0	□	10918	273,0	40,0	■
10835	20,0	18,0	□	10877	80,0	30,0	□	10919	323,9	47,0	■
10836	21,3	18,0	□	10878	81,0	30,0	□	10920	355,6	56,0	■
10837	22,0	18,0	□	10879	82,0	30,0	□	10921	368,0	55,0	■
10838	23,2	17,0	□	10880	83,0	30,0	□	10922	406,4	62,0	■
10839	24,0	18,0	□	10881	85,0	32,0	□	51213	419,1	60,0	■
10840	25,0	17,0	□	10882	88,9	40,0	■	51214	457,2	62,0	■
10841	25,4	17,0	□	10883	90,0	25,0	□	51215	508,0	67,0	■
10842	26,0	17,0	□	10884	92,4	25,0	□	51216	558,0	60,0	■
10843	26,9	27,0	□	10885	95,0	33,0	□	51217	609,6	62,0	■
10844	28,0	20,0	□	10886	101,6	40,0	■	51218	660,4	115,0	■
10845	30,0	27,0	□	10887	103,0	40,0	□	51219	711,2	115,0	■
10846	32,0	23,0	□	10888	105,0	40,0	□	51220	762,0	115,0	■
10847	33,7	24,0	□	10889	106,0	40,0	□	51221	812,8	115,0	■
10848	35,0	28,0	□	10890	108,0	40,0	□	51222	863,6	115,0	■
10849	38,0	27,0	□	10891	110,0	40,0	□	51223	914,4	115,0	■
10850	39,0	17,0	□	10892	114,3	40,0	□	51224	1.016	115,0	■
10851	40,0	20,0	□	10893	117,5	40,0	□	51225	1.066	115,0	■
10852	41,5	25,0	□	10894	121,0	36,0	□	51226	1.117	125,0	■
10853	42,4	26,0	□	10895	125,0	37,0	□	51227	1.219	115,0	■
33122	44,5	27,0	■	10896	127,0	40,0	□	51228	1.422	150,0	■
10855	45,4	20,0	□	10897	130,0	40,0	□	51229	1.524	150,0	■
10856	48,3	30,0	□	10898	133,0	40,0	□	51230	1.625	150,0	■

weitere Abmessungen u. Farben a. A. · Unit: mm · MOQ: siehe nebenstehende Tabelle

Artikel-Bez. für Rohrverschluss-Kappen mit Hafrillen (SK ... RI):

10822 - ID=9,6 mm - L=14,0 mm

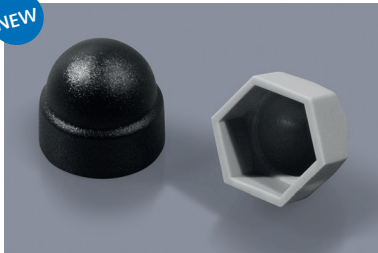


Standard-Material: LD-PE □ natur / ■ schwarz -30°C bis +75°C

Info: Auf Anfrage weitere Farben erhältlich.

SKS

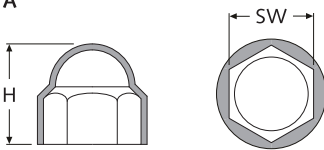
NEW



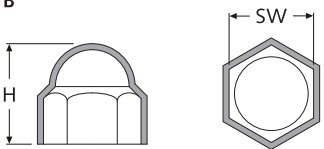
**Schutzkappe für Sechskantschrauben und -muttern**

Caps for hexagon head screws and hexagon nuts

**Typ A**



**Typ B**



**Typ A:** Außenform rund

**Typ B:** Außenform sechskant

Tabelle für Sechskant nach DIN und ISO:

SW	DIN 933	ISO 4017
SW7	M4	M4
SW8	M5	M5
SW10	M6	M6
SW13	M8	M8
SW16	-	M10
SW17	M10	-
SW18	-	M12
SW19	M12	-
SW21	-	M14
SW22	M14	-
SW24	M16	M16
SW27	M18	M18
SW30	M20	M20
SW32	M22	-
SW34	-	M22
SW36	M24	M24
SW41	M27	M27
SW46	M30	M30

**Typ A - außen rund:**

Art.-Nr.			Artikel-Bez.	SW	H	Typ
schwarz	weiß	grau	Gewindeangaben siehe Tabelle			
15279	52152	52027	SKS M4-R/SW7 "Farbe"	7	8,0	A
02278	52153	15281	SKS M5-R/SW8 „Farbe“	8	10,0	A
15280	52154	15283	SKS M6-R/SW10 „Farbe“	10	12,0	A
15284	52155	15285	SKS M8-R/SW13 „Farbe“	13	15,0	A
15288	52156	15289	SKS M10-R/SW16 „Farbe“	16	19,0	A
15286	52157	15287	SKS M10-R/SW17 „Farbe“	17	19,0	A
15290	52158	15291	SKS M12-R/SW18 „Farbe“	18	20,0	A
15292	52159	15293	SKS M12-R/SW19 „Farbe“	19	20,0	A
15294	52160	15295	SKS M14-R/SW22 „Farbe“	22	23,5	A
15296	52161	51902	SKS M16-R/SW24 „Farbe“	24	26,0	A
21070	52163	52162	SKS M18-R/SW27 „Farbe“	27	32,0	A
15297	52164	52032	SKS M20-R/SW30 „Farbe“	30	32,5	A
52028	52165	52033	SKS M22-R/SW32 „Farbe“	32	36,0	A
52029	52166	52034	SKS M22-R/SW34 „Farbe“	34	36,0	A
15298	52167	52035	SKS M24-R/SW36 „Farbe“	36	38,5	A
52030	52168	52036	SKS M27-R/SW41 „Farbe“	41	46,5	A
52031	52169	52037	SKS M27-R/SW42 „Farbe“	42	46,5	A
15299	52170	52038	SKS M30-R/SW46 „Farbe“	46	50,0	A

weitere Abmessungen u. Farben a. A. · Unit: mm · MOQ 100/1.000x

**Typ B - außen sechskant:**

Art.-Nr.			Artikel-Bez.	SW	H	Typ
schwarz	weiß	grau	Gewindeangaben siehe Tabelle			
15300	52409	15301	SKS M4-S/SW7 „Farbe“	7	8,0	B
15302	52410	15282	SKS M5-S/SW8 „Farbe“	8	10,0	B
02279	52411	15303	SKS M6-S/SW10 „Farbe“	10	12,5	B
15304	52412	15305	SKS M8-S/SW13 „Farbe“	13	15,0	B
15306	52413	15307	SKS M10-S/SW17 „Farbe“	17	19,0	B
31739	52414	31740	SKS M12-S/SW19 „Farbe“	19	20,0	B
52039	52415	52040	SKS M16-S/SW24 „Farbe“	24	26,0	B
52041	52416	52042	SKS M24-S/SW36 „Farbe“	36	38,5	B

weitere Abmessungen u. Farben a. A. · Unit: mm · MOQ 100/1.000x

**Standard-Material:** LD-PE ■ schwarz (RAL 9005) -40°C bis +65°C  
 LD-PE □ weiß (RAL 9010) -40°C bis +65°C  
 LD-PE ■ silber-grau (RAL 7001) -40°C bis +65°C

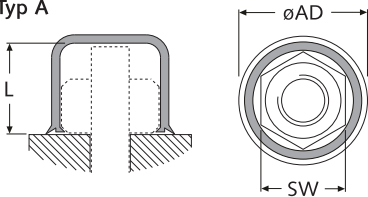
Material auf Anfrage: weitere RAL-Farben auf Anfrage möglich

SKSK

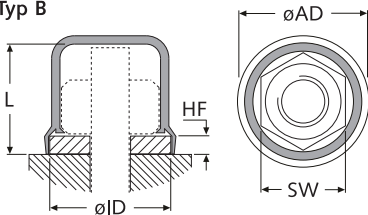


**Klemmkappen für Sechskantschrauben und -muttern** Locking caps for hexagon head screws and hexagon nuts

Typ A



Typ B



**Typ A:** normal, für Schraubverbindungen ohne Distanzscheiben

**Typ B:** verlängert, für Schraubverbindungen mit Distanzscheiben, deckt die Scheibe mit ab

Durch Klemmung am Sechskant schützen die Kappen die Schraubverbindungen vor Korrosion.

Typ A (ohne Schutz der Distanzscheibe):

Art.-Nr.	SW	L	AD	Farbe
schwarz			ø	
24503	5,5	2,7	8,4	■
14359	5,5	5,5	8,6	■
24504	5,5	7,0	9,5	■
24506	6	5,7	9,7	■
24507	7	4,0	10,8	■
24508	7	7,1	10,6	■
24509	7	8,9	10,5	■
24510	8	4,9	12,0	■
24511	8	8,2	11,8	■
24512	8	10,2	11,7	■
24516	10	6,3	14,3	■
24517	10	10,6	14,5	■
24518	10	13,1	14,9	■
24521	13	7,9	18,8	■
24522	13	11,9	19,4	■
24524	13	15,1	18,5	■
24527	17	9,8	23,8	■
24528	17	15,3	24,0	■
24529	17	20,2	23,8	■
24532	19	12,2	26,5	■
24534	19	17,5	18,8	■
24535	19	21,8	26,3	■

Unit: mm · MOQ 100x

Typ B (mit Schutz der Distanzscheibe):

Art.-Nr.	SW	L	AD	ID	F	Farbe
schwarz			ø	ø		
24539	6	4,0	9,8	8,5	0,6	■
24540	7	4,7	10,8	9,8	0,8	■
24541	7	7,8	10,9	9,6	0,8	■
24542	7	9,7	10,8	9,4	0,8	■
02787	8	5,6	12,3	11,0	1,0	■
24543	8	9,1	11,6	10,8	1,0	■
24544	8	11,1	12,0	10,9	1,0	■
03094	10	7,0	14,5	13,5	1,6	■
24546	10	13,0	14,6	13,7	1,6	■
24549	13	10,7	19,8	17,5	1,7	■
24550	13	14,0	19,0	17,5	1,7	■
24553	17	12,0	24,0	22,8	2,0	■
24555	17	17,0	24,0	22,0	2,0	■
24559	19	15,0	26,5	24,0	2,5	■
16048	19	25,3	26,5	24,5	2,5	■

Unit: mm · MOQ 100x

**Standard-Material:**

LD-PE ■ schwarz -30°C bis +80°C

**Info:** Weitere Farben (nach RAL) und Materialien sind auf Anfrage zusätzlich lieferbar. Des Weiteren sind Maße bis zu einer Schlüsselweite von SW130/M90 auf Anfrage verfügbar.

Tabelle für metrischen Sechskant nach DIN:

SW	DIN	SW	DIN
SW5,5	M3	SW10	M6
SW6	M3,5	SW13	M8
SW7	M4	SW17	M10
SW8	M5	SW19	M12

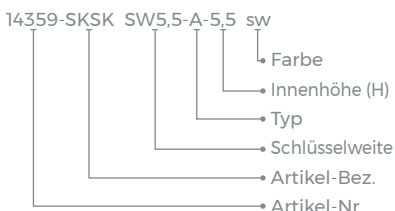


Teleskop-Klemmkappe für Sechskant



Innenansicht einer Klemmkappe

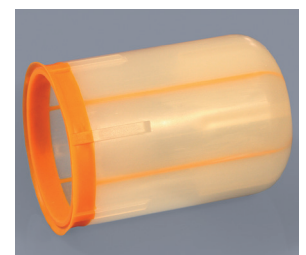
Artikel-Bez. für Klemmkappen, für Sechskantschrauben und -muttern: 14359 - SW=5,5 - Typ A - B=5,5 mm



Klemmkappe für Sechskant



Klemmkappe für Sechskant



Klemmkappe für Sechskant

**Hinweis:**

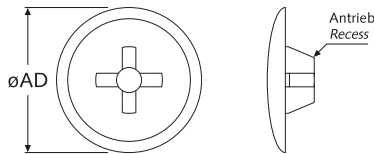
Weitere Klemmkappen auf Anfrage bei uns erhältlich (bis zu SW135 und 175 mm Durchmesser)



**SKPH**



Schutzkappen für Phillips-Schrauben  
Screw caps for Phillips screw drive



Art.-Nr.		Artikel-Bez.	AD $\varnothing$	Antrieb Phillips-Größe
schwarz	weiß			
25084	25085	SKPH Nr. 2 DK=12,0 "Farbe"	12,0	PH2
25086	25087	SKPH Nr. 2 DK=12,0/flach "Farbe"	12,0	PH2
25088	25089	SKPH Nr. 3 DK=15,0 "Farbe"	15,0	PH3

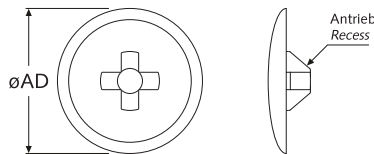
*weitere Abmessungen u. Farben a. A. · Unit: mm · MOQ 100x*

**Standard-Material:** LD-PE  schwarz (RAL 9005) -40°C bis +65°C  
LD-PE  weiß (RAL 9010) -40°C bis +65°C

**SKPZ**



Schutzkappen für Pozidriv-Schrauben  
Screw caps for Pozidriv screw drive

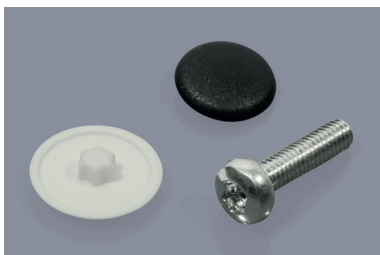


Art.-Nr.		Artikel-Bez.	AD $\varnothing$	Antrieb Pozidriv-Größe
schwarz	weiß			
25068	25069	SKPZ Nr. 1 DK=8,0 "Farbe"	8,0	PZ1
25070	25071	SKPZ Nr. 2 DK=9,0 "Farbe"	9,0	PZ2
25072	25073	SKPZ Nr. 2 DK=12,0 "Farbe"	12,0	PZ2
25074	25075	SKPZ Nr. 3 DK=13,0 "Farbe"	13,0	PZ3
25076	25077	SKPZ Nr. 3 DK=14,5 "Farbe"	14,5	PZ3
25078	25079	SKPZ Nr. 4 DK=14,0 "Farbe"	14,0	PZ4
25080	25081	SKPZ Nr. 4 DK=18,0 "Farbe"	18,0	PZ4
25082	25083	SKPZ Nr. 5 DK=18,0 "Farbe"	18,0	PZ5

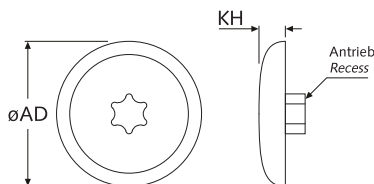
*weitere Abmessungen u. Farben a. A. · Unit: mm · MOQ 100x*

**Standard-Material:** LD-PE  schwarz (RAL 9005) -40°C bis +65°C  
LD-PE  weiß (RAL 9010) -40°C bis +65°C

**SKTO**



Schutzkappen für Torx-Schrauben  
Screw caps for Torx screw drive

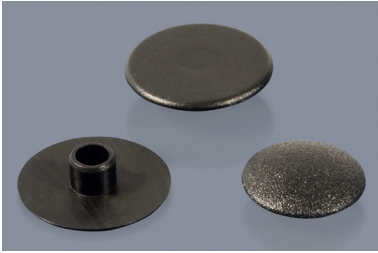


Art.-Nr.		Artikel-Bez.	AD $\varnothing$	KH	Antrieb Torx-Größe
schwarz	weiß				
30763	30771	SKTO T10-12 "Farbe"	12,0	2,0	T10
30764	30772	SKTO T15-12 "Farbe"	12,0	2,0	T15
30765	30773	SKTO T20-12 "Farbe"	12,0	2,0	T20
30766	30774	SKTO T25-13 "Farbe"	13,5	2,1	T25
30767	30775	SKTO T25-15 "Farbe"	15,0	2,0	T25
30768	30776	SKTO T25-18 "Farbe"	18,0	2,0	T25
30769	30777	SKTO T30-16 "Farbe"	16,5	2,2	T30
30770	30778	SKTO T40-18 "Farbe"	18,0	2,0	T40

*weitere Abmessungen u. Farben a. A. · Unit: mm · MOQ 100x*

**Standard-Material:** LD-PE  schwarz (RAL 9005) -40°C bis +65°C  
LD-PE  weiß (RAL 9010) -40°C bis +65°C

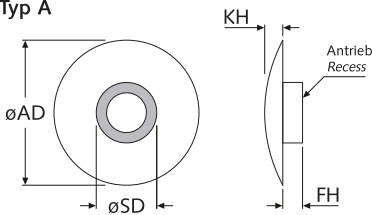
**SKIS**



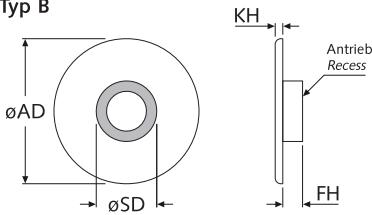
**Schutzkappen für Schrauben mit Innensechskant**

Screw caps for hexagon socket screw drive

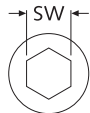
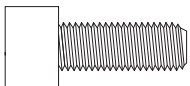
**Typ A**



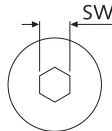
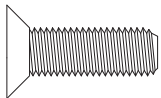
**Typ B**



**DIN 912 / ISO 4762**  
Zylinderkopfschraube  
Socket Head Screw



**DIN 7991 / ISO 10642**  
Senkkopfschraube  
Countersunk Head Screw



Art.-Nr.			Artikel-Bez.	SW	DIN	DIN	SD	AD	FH	KH	Typ
schwarz	weiß	grau			912	7991	∅	∅			
41887	41888	41886	SKIS SW3 - 070015	3	M4	-	3,2	7,0	1,5	0,8	A
19424	19423	19425	SKIS SW3 - 090022	3	M4	-	3,2	9,0	2,2	1,4	A
19427	19426	19428	SKIS SW3 - 120022	3	M4	M5	3,1	12,0	2,2	1,9	A
16543	16545	16544	SKIS SW4 - 090025	4	M5	-	4,2	9,0	2,5	1,3	A
19568	19567	19569	SKIS SW4 - 130030	4	M5	M6	4,2	13,0	3,0	1,3	A
19866	19868	19867	SKIS SW4 - 100030	4	M5	-	4,2	10,0	3,0	1,2	B
19869	31217	19870	SKIS SW4 - 145030	4	M5	M6	4,2	14,5	3,0	2,0	A
19871	31218	19872	SKIS SW4 - 180029	4	M5	M6	4,2	18,0	2,9	1,0	B
19873	31219	19874	SKIS SW4 - 180050	4	M5	M6	4,2	18,0	5,0	1,1	B
19863	22235	16547	SKIS SW5 - 100026	5	M6	-	5,3	10,0	2,6	1,4	A
16546	16548	19861	SKIS SW5 - 100031	5	M6	-	5,2	10,0	3,1	1,4	A
19875	31220	19876	SKIS SW5 - 115026	5	M6	-	5,3	11,5	2,6	1,4	A
19877	31221	19878	SKIS SW5 - 180040	5	M6	M8	5,3	18,0	4,0	0,9	B
16549	16551	19862	SKIS SW6 - 130040	6	M8	-	6,2	13,0	4,0	1,5	A
19864	22242	16550	SKIS SW6 - 130050	6	M8	-	6,2	13,0	5,0	1,5	A
45468	45595	45594	SKIS SW6 - 150035	6	M8	-	6,2	15,0	3,5	1,5	A
45641	45642	45640	SKIS SW6 - 180035	6	M8	-	6,2	18,0	3,5	1,5	A
19880	24119	19762	SKIS SW8 - 150064	8	-	-	8,5	15,0	6,4	1,6	A
16552	16554	16553	SKIS SW8 - 160050	8	M10	-	8,2	16,0	5,0	1,6	A
45644	45645	45643	SKIS SW8 - 210065	8	M10	-	8,2	21,0	6,5	1,5	A
20135	20134	19763	SKIS SW10 - 130032	10	-	-	10,1	13,0	3,2	1,6	A
16555	16557	16556	SKIS SW10 - 180064	10	M12	-	10,3	18,0	6,4	1,8	A
20136	24120	19764	SKIS SW12 - 175083	12	-	-	13,2	17,5	8,3	1,6	A
41890	41891	41889	SKIS SW12 - 204033	12	-	-	12,3	20,4	3,3	3,0	A
19865	31222	19765	SKIS SW14 - 190043	14	-	-	15,5	19,0	4,3	2,2	A
16558	16560	16559	SKIS SW14 - 240070	14	M16	-	14,3	24,0	7,0	2,2	A
16561	16563	16562	SKIS SW17 - 300090	17	M20	-	17,4	30,0	9,0	2,5	A

weitere Abmessungen u. Farben a. A. · Unit: mm · MOQ 100x

**Standard-Material:** LD-PE ■ schwarz (RAL-Farbe auf Anfrage) -40°C bis +65°C  
 LD-PE □ weiß (RAL-Farbe auf Anfrage) -40°C bis +65°C  
 LD-PE ■ grau (RAL-Farbe auf Anfrage) -40°C bis +65°C

Material auf Anfrage: weitere RAL-Farben auf Anfrage möglich.