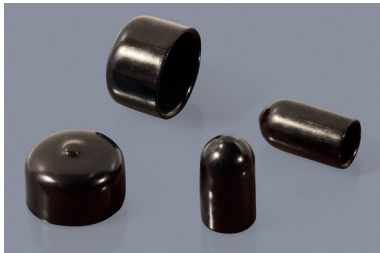
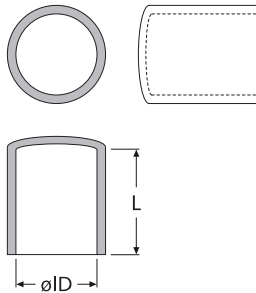


SK ... PVC



Schutzkappen aus PVC, flexibel
Flexible PVC protective caps



Standard-Material:
Weich-PVC -35°C bis +85°C
Härtegrad ca. Shore 68A (weitere a. A.)

Farbe - Standard:
■ schwarz RAL 9005 - tiefschwarz

- Farben - auf Anfrage (annähernd RAL):
- gelb RAL 1021 - rapsgelb
 - rot RAL 3020 - verkehrsrot
 - blau RAL 5015 - himmelblau
 - enzianblau RAL 5010 - enzianblau
 - grün RAL 6002 - laubgrün
 - minzgrün RAL 6029 - minzgrün
 - grau RAL 7042 - verkehrsgrau
 - weiß RAL 9010 - reinweiß

Material auf Anfrage:
Hitzebeständige Schutzkappen
PVC ■ gelb
-35°C bis +85°C
(kurzfristig bis +225°C für max. 30 min)

Standard Toleranzen:
· Längen: ca. ±2,0 mm
· Wandstärke: ca. ±0,25 mm

ID Ø	L		ID Ø	L		ID Ø	L		ID Ø	L	
	Standard	max		Standard	max		Standard	max		Standard	max
0,8	8,0	15,0	11,5	20,0	400,0	45,0	40,0	210,0	99,0	40,0	135,0
1,0	8,0	20,0	12,0	20,0	350,0	46,0	40,0	200,0	100,0	40,0	200,0
1,2	8,0	20,0	12,5	20,0	220,0	47,0	40,0	430,0	103,0	40,0	120,0
1,4	8,0	25,0	13,0	20,0	200,0	48,0	40,0	200,0	104,0	40,0	120,0
1,5	8,0	30,0	13,5	20,0	220,0	49,0	40,0	400,0	105,0	40,0	80,0
1,6	10,0	20,0	14,0	20,0	350,0	50,0	40,0	120,0	106,0	40,0	80,0
1,7	10,0	20,0	14,5	20,0	130,0	51,0	40,0	120,0	108,0	40,0	90,0
1,8	10,0	30,0	15,0	20,0	400,0	52,0	40,0	120,0	110,0	40,0	120,0
2,0	10,0	50,0	15,5	20,0	90,0	53,0	40,0	125,0	113,0	40,0	300,0
2,2	10,0	25,0	16,0	25,0	350,0	54,0	40,0	350,0	114,0	40,0	120,0
2,3	10,0	70,0	16,5	25,0	80,0	55,0	40,0	120,0	120,0	40,0	170,0
2,4	10,0	20,0	17,0	25,0	180,0	56,0	40,0	120,0	121,0	40,0	200,0
2,5	10,0	30,0	17,5	25,0	270,0	57,0	40,0	400,0	123,0	40,0	135,0
2,7	10,0	25,0	18,0	25,0	350,0	58,0	40,0	400,0	125,0	40,0	110,0
2,8	10,0	30,0	18,5	25,0	410,0	59,0	40,0	120,0	127,0	40,0	130,0
3,0	10,0	90,0	19,0	25,0	125,0	60,0	40,0	120,0	128,0	40,0	130,0
3,2	10,0	30,0	19,5	25,0	320,0	62,0	40,0	200,0	130,0	40,0	130,0
3,5	10,0	90,0	20,0	25,0	350,0	63,0	40,0	80,0	133,0	40,0	120,0
3,7	10,0	30,0	21,0	25,0	120,0	64,0	40,0	120,0	134,0	40,0	120,0
3,8	10,0	30,0	22,0	25,0	400,0	65,0	40,0	170,0	140,0	40,0	135,0
4,0	10,0	60,0	23,0	25,0	410,0	66,0	40,0	120,0	141,0	40,0	150,0
4,3	10,0	30,0	24,0	25,0	200,0	68,0	40,0	130,0	142,0	40,0	120,0
4,5	10,0	70,0	24,5	25,0	50,0	69,0	40,0	120,0	150,0	40,0	150,0
4,7	10,0	60,0	25,0	30,0	380,0	70,0	40,0	160,0	158,0	40,0	200,0
4,8	10,0	180,0	26,0	30,0	400,0	72,0	40,0	125,0	160,0	40,0	120,0
5,0	10,0	200,0	27,0	30,0	400,0	73,0	40,0	90,0	164,0	40,0	200,0
5,2	10,0	35,0	28,0	30,0	270,0	74,0	40,0	200,0	168,0	40,0	135,0
5,5	10,0	120,0	29,0	30,0	400,0	75,0	40,0	200,0	170,0	40,0	120,0
5,8	10,0	65,0	30,0	35,0	400,0	76,0	40,0	120,0	173,0	40,0	60,0
6,0	15,0	130,0	31,0	35,0	130,0	78,0	40,0	120,0	180,0	40,0	80,0
6,5	15,0	200,0	32,0	35,0	420,0	80,0	40,0	330,0	185,0	40,0	150,0
7,0	15,0	120,0	33,0	35,0	400,0	81,0	40,0	110,0	194,0	40,0	135,0
7,3	15,0	40,0	34,0	35,0	230,0	83,0	40,0	250,0	200,0	40,0	140,0
7,5	15,0	160,0	35,0	35,0	400,0	84,0	40,0	140,0	204,0	40,0	80,0
7,8	15,0	45,0	36,0	35,0	350,0	85,0	40,0	180,0	205,0	40,0	40,0
8,0	15,0	330,0	36,5	35,0	70,0	87,0	40,0	80,0	215,0	40,0	150,0
8,5	15,0	120,0	37,0	35,0	220,0	88,0	40,0	80,0	220,0	40,0	120,0
8,7	15,0	40,0	38,0	35,0	390,0	89,0	40,0	75,0	223,0	40,0	140,0
8,8	15,0	50,0	39,0	35,0	400,0	90,0	40,0	360,0	230,0	40,0	140,0
9,0	20,0	120,0	40,0	40,0	350,0	92,0	40,0	80,0	244,0	40,0	170,0
9,5	20,0	350,0	41,0	40,0	350,0	93,0	40,0	120,0	248,0	40,0	80,0
10,0	20,0	350,0	42,0	40,0	400,0	94,0	40,0	300,0	250,0	40,0	120,0
10,5	20,0	180,0	43,0	40,0	220,0	95,0	40,0	125,0			
11,0	20,0	150,0	44,0	40,0	130,0	98,0	40,0	80,0			

weitere Abmessungen a. A. · Unit: mm · MOQ 100/1.000/5.000x

Info: Der Innendurchmesser der Schutzkappe sollte für einen festen Halt ca. 3-5% kleiner als der abzudeckende Durchmesser gewählt werden.



Artikel-Bez. für Schutzkappen aus PVC (SK):
ID=54,0 mm - L=40,0 mm - schwarz

