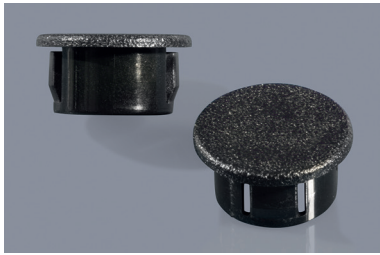
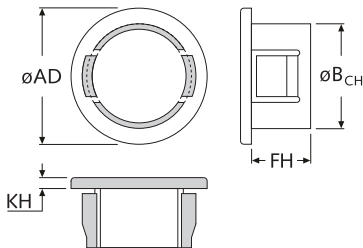


**■ VS ... P**

**Verschlussstopfen, lösbar, wieder-  
verwendbar** *Removable seal plugs,  
reusable*

**Eigenschaften:**

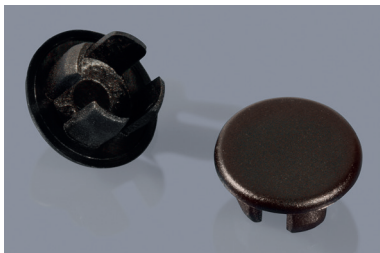
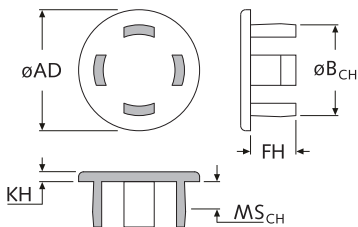
- von außen entfernbar
- wiederverwendbar
- sehr einfache und schnelle Montage

Art.-Nr.	Artikel-Bez.	B <sub>CH</sub> * ø	AD ø	FH	KH	Farbe
17613	VS 064067 P PA sw	6,4	10,7	6,7	1,6	■
17615	VS 079087 P PA sw	7,9	13,4	8,7	1,6	■
17616	VS 095087 P PA sw	9,5	14,7	8,7	1,6	■
17618	VS 111087 P PA sw	11,1	15,5	8,7	1,6	■
17619	VS 127087 P PA sw	12,7	17,0	8,7	1,6	■
17620	VS 143087 P PA sw	14,3	18,6	8,7	1,6	■
17621	VS 159087 P PA sw	15,9	20,2	8,7	1,6	■
17622	VS 174087 P PA sw	17,4	22,6	8,7	1,6	■
17623	VS 191087 P PA sw	19,1	24,6	8,7	1,6	■
17624	VS 206087 P PA sw	20,6	26,2	8,7	1,6	■
17625	VS 222087 P PA sw	22,2	27,4	8,7	1,6	■
17626	VS 254087 P PA sw	25,4	30,9	8,7	1,6	■
17627	VS 278087 P PA sw	27,8	32,9	8,7	1,6	■
17628	VS 301087 P PA sw	30,1	35,7	8,7	1,6	■
17629	VS 318087 P PA sw	31,8	36,9	8,7	1,6	■
17630	VS 349099 P PA sw	34,9	40,1	9,9	1,6	■
17631	VS 381099 P PA sw	38,1	43,6	9,9	1,6	■
<b>NEW</b> 50516	VS 445106 P PA sw	44,5	50,3	10,6	1,6	■
<b>NEW</b> 50517	VS 508106 P PA sw	50,8	56,4	10,6	1,6	■
<b>NEW</b> 50518	VS 635162 P PA sw	63,5	68,4	16,2	1,6	■

weitere Abmessungen a. A. · Unit: mm · MOQ 100x

**Standard-Material:** PA UL-94 V-2 ■ schwarz -40°C bis +105°C  
 Material auf Anfrage: PA UL-94 V-2 □ weiß -40°C bis +105°C

**\*Info:** Montage auch in etwas kleinere und größere Bohrloch-Durchmesser øB<sub>CH</sub> möglich.

**■ VS ... PA**

**Verschlussstopfen, klemmend**  
*Clamping seal plugs*


Art.-Nr.	Artikel-Bez.	B <sub>CH</sub> ø	MS <sub>CH</sub>	AD ø	FH	KH	Farbe
35546	VS 03224S PA sw	3,2	0,8-2,4	5,2	4,1	1,1	■
24790	VS 04038S PA sw	4,0	0,8-3,8	7,0	6,0	1,1	■
24791	VS 06038S PA sw	6,0	0,8-3,8	10,4	6,0	1,1	■
24792	VS 06438S PA sw	6,4	0,8-3,8	10,4	6,0	1,1	■
24793	VS 08038S PA sw	8,0	0,8-3,8	12,0	6,0	1,2	■
24794	VS 09538S PA sw	9,5	0,8-3,8	13,5	6,0	1,2	■
24795	VS 10038S PA sw	10,0	0,8-3,8	14,0	6,0	1,2	■
24796	VS 12038S PA sw	12,0	0,8-3,8	16,0	6,0	1,3	■
24797	VS 12738S PA sw	12,7	0,8-3,8	17,1	6,0	1,3	■
24798	VS 14038S PA sw	14,0	0,8-3,8	18,7	6,0	1,4	■
24799	VS 14338S PA sw	14,3	0,8-3,8	18,7	6,0	1,4	■
<b>NEW</b> 24800	VS 15918S PA sw	15,9	0,8-1,8	20,3	4,5	1,6	■
<b>NEW</b> 48151	VS 15938S PA sw	15,9	0,8-3,8	20,4	6,0	1,4	■
24801	VS 18038S PA sw	18,0	0,8-3,8	22,8	6,0	1,5	■
24802	VS 19138S PA sw	19,1	0,8-3,8	24,0	6,0	1,5	■
24803	VS 20038S PA sw	20,0	0,8-3,8	24,8	6,0	1,5	■
24804	VS 22238S PA sw	22,2	0,8-3,8	27,4	6,0	1,6	■
24805	VS 24038S PA sw	24,0	0,8-3,8	29,2	6,0	1,6	■
24806	VS 25438S PA sw	25,4	0,8-3,8	30,6	6,0	1,6	■

weitere Abmessungen u. Farben a. A. · Unit: mm · MOQ 100x

**Standard-Material:** PA UL-94 V-2 ■ schwarz (RAL 9005) -40°C bis +75°C  
 Material auf Anfrage: PA UL-94 V-2 □ signal-weiß (RAL 9003) -40°C bis +75°C  
 PA UL-94 V-2 □ weiß-aluminium (RAL 9006) -40°C bis +75°C  
 PA UL-94 V-2 □ perlweiß (RAL 1013) -40°C bis +75°C