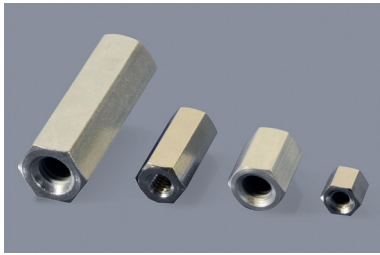
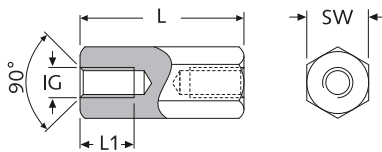


FF 10 H + FF 30 H

**Metall-Distanzbolzen, sechskant,
mit Innen-/Innengewinde**

 Hexagonal metal standoffs
with female/female thread

Material:
Messing, vernickelt (10)

 DIN 17660: Cu Zn 39 Pb 3
 Mindestzugfestigkeit: 430 N/mm²
 Oberfläche: DIN 267
 Werkstoff-Nummer: 2.0401

Stahl, verzinkt (30)

 DIN 176: 11 SMn Pb30
 Mindestzugfestigkeit: 500 N/mm²
 Oberfläche: DIN 267
 Werkstoff-Nummer: 1.0718

Edelstahl, rostfrei (50)

 EN 10088: X8CrNiS18-9
 Mindestzugfestigkeit: 750 N/mm²
 Werkstoff-Nummer: 1.4305

Aluminium, blank (80)

 EN AW 2011: AlCuBiPb
 Mindestzugfestigkeit: 310 N/mm²
 Werkstoff-Nummer: 3.1655

Metall-Distanzbolzen aus Messing, vernickelt (MsNi):

Artikel-Bez.		IG	SW	L	
Typ	Material			min	max
FF 10 H 2040 L=...	MsNi	M2	4	4,0	50,0
FF 10 H 2540 L=...	MsNi	M2,5	4	5,0	50,0
FF 10 H 2550 L=...	MsNi	M2,5	5	5,0	60,0
FF 10 H 3050 L=...	MsNi	M3	5	4,0	60,0
FF 10 H 3055 L=...	MsNi	M3	5,5	5,0	70,0
FF 10 H 4070 L=...	MsNi	M4	7	5,0	100,0
FF 10 H 5080 L=...	MsNi	M5	8	8,0	100,0
FF 10 H 60100 L=...	MsNi	M6	10	10,0	100,0
FF 10 H 4-4050 L=...	MsNi	UNC4-40	5	5,0	20,0

 Längentraster: 1,0 mm (Zwischenlängen a. A.) · Unit: mm · MOQ 100x
weitere Längen u. Sonderausführungen a. A.

Innengewindelängen L1 für Messing, vernickelt (MsNi):

IG	L1								
	L	4,0	5,0	8,0	10,0	12,0	15,0	18,0	≥20,0
M2	4,0	5,0	8,0	10,0	5,0	5,0	5,0	5,0	5,0
M2,5	-	5,0	8,0	10,0	5,0	5,0	5,0	5,0	5,0
M3	4,0	5,0	8,0	10,0	12,0	15,0	7,0	7,0	7,0
M4	-	5,0	8,0	10,0	12,0	15,0	9,0	9,0	9,0
M5	-	-	8,0	10,0	12,0	15,0	9,0	10,0	10,0
M6	-	-	-	10,0	12,0	15,0	9,0	10,0	10,0
UNC4-40	4,0	5,0	8,0	10,0	12,0	15,0	9,0	10,0	10,0

Innengewindelängen L1 (min.) · Unit: mm

Metall-Distanzbolzen aus Stahl, verzinkt (St vzk):

Artikel-Bez.		IG	SW	L	
Typ	Material			min	max
FF 30 H 2040 L= ...	St vzk	M2	4	5,0	40,0
FF 30 H 2540 L= ...	St vzk	M2,5	4	5,0	40,0
FF 30 H 3050 L= ...	St vzk	M3	5	5,0	50,0
FF 30 H 3055 L= ...	St vzk	M3	5,5	5,0	70,0
FF 30 H 3060 L= ...	St vzk	M3	6	5,0	100,0
FF 30 H 4070 L= ...	St vzk	M4	7	5,0	100,0
FF 30 H 4080 L= ...	St vzk	M4	8	5,0	100,0
FF 30 H 5080 L= ...	St vzk	M5	8	8,0	100,0
FF 30 H 60100 L= ...	St vzk	M6	10	10,0	100,0
FF 30 H 80130 L= ...	St vzk	M8	13	15,0	100,0

 Längentraster: 1,0 mm (Zwischenlängen a. A.) · Unit: mm · MOQ 100x
weitere Längen u. Sonderausführungen a. A.

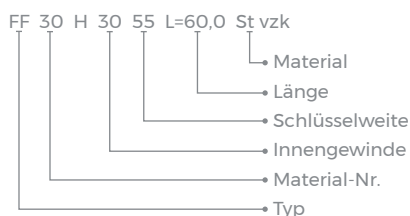
Innengewindelängen (L1) für Stahl, verzinkt (St vzk):

IG	L1									
	L	5,0	8,0	10,0	12,0	15,0	18,0	20,0	25,0	≥30,0
M2	5,0	8,0	10,0	6,0	6,0	6,0	6,0	6,0	6,0	6,0
M2,5	5,0	8,0	10,0	12,0	15,0	7,0	7,0	7,0	7,0	7,0
M3	5,0	8,0	10,0	12,0	15,0	7,0	7,0	7,0	7,0	7,0
M4	5,0	8,0	10,0	12,0	15,0	9,0	9,0	9,0	9,0	9,0
M5	-	8,0	10,0	12,0	15,0	9,0	10,0	10,0	10,0	10,0
M6	-	-	10,0	12,0	15,0	9,0	10,0	10,0	10,0	10,0
M8	-	-	-	-	15,0	18,0	20,0	12,0	14,0	14,0

Innengewindelängen L1 (min.) · Unit: mm

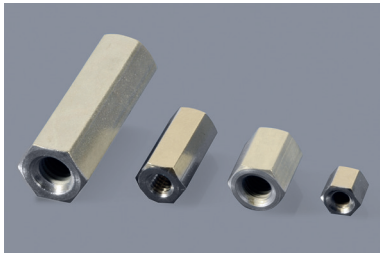

**Artikel-Bez. für Metall-Distanzbolzen,
Stahl, verzinkt:**

/l - St - M3 - SW5,5 - L=60,0 m



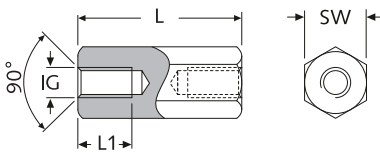
Weitere Materialien auf der folgenden Seite!

FF 50 H + FF 80 H



Metall-Distanzbolzen, sechskant, mit Innen-/Innengewinde

Hexagonal metal standoffs with female/female thread



Material:

Messing, vernickelt (10)

DIN 17660:	Cu Zn 39 Pb 3
Mindestzugfestigkeit:	430 N/mm ²
Oberfläche:	DIN 267
Werkstoff-Nummer:	2.0401

Stahl, verzinkt (30)

DIN 176:	11 SMn Pb30
Mindestzugfestigkeit:	500 N/mm ²
Oberfläche:	DIN 267
Werkstoff-Nummer:	1.0718

Edelstahl, rostfrei (50)

EN 10088:	X8CrNiS18-9
Mindestzugfestigkeit:	750 N/mm ²
Werkstoff-Nummer:	1.4305

Aluminium, blank (80)

EN AW 2011:	AlCuBiPb
Mindestzugfestigkeit:	310 N/mm ²
Werkstoff-Nummer:	3.1655

Metall-Distanzbolzen aus Edelstahl, rostfrei (NiRo):

Artikel-Bez.		IG	SW	L	
Typ	Material			min	max
FF 50 H 3055 L= ...	NiRo	M3	5,5	5,0	70,0
FF 50 H 4070 L= ...	NiRo	M4	7	5,0	100,0
FF 50 H 5080 L= ...	NiRo	M5	8	8,0	100,0
FF 50 H 60100 L= ...	NiRo	M6	10	10,0	100,0
FF 50 H 80130 L= ...	NiRo	M8	13	15,0	100,0

Längenraster: 1,0 mm (Zwischenlängen a. A.) · Unit: mm · MOQ 100x weitere Längen u. Sonderausführungen a. A.

Innengewindelängen (L1) für Edelstahl, rostfrei (NiRo):

IG	L1									
	L	5,0	8,0	10,0	12,0	15,0	18,0	20,0	25,0	≥30,0
M3	5,0	8,0	10,0	12,0	7,0	7,0	7,0	7,0	7,0	7,0
M4	5,0	8,0	10,0	12,0	15,0	9,0	9,0	9,0	9,0	9,0
M5	-	8,0	10,0	12,0	15,0	9,0	10,0	10,0	10,0	10,0
M6	-	-	10,0	12,0	15,0	9,0	10,0	12,0	12,0	12,0
M8	-	-	-	-	15,0	18,0	20,0	12,0	14,0	14,0

Innengewindelängen L1 (min.) · Unit: mm

Metall-Distanzbolzen aus Aluminium, blank (Alu):

Artikel-Bez.		IG	SW	L	
Typ	Material			min	max
FF 80 H 3060 L= ...	Alu	M3	6	5,0	70,0
FF 80 H 4070 L= ...	Alu	M4	7	5,0	100,0
FF 80 H 5080 L= ...	Alu	M5	8	8,0	100,0
FF 80 H 60100 L= ...	Alu	M6	10	10,0	100,0
FF 80 H 80130 L= ...	Alu	M8	13	15,0	100,0

Längenraster: 1,0 mm (Zwischenlängen a. A.) · Unit: mm · MOQ 100x weitere Längen u. Sonderausführungen a. A.

Innengewindelängen (L1) für Aluminium, blank (Alu):

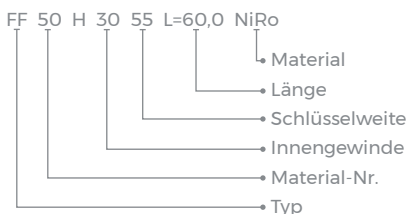
IG	L1									
	L	5,0	8,0	10,0	12,0	15,0	18,0	20,0	25,0	≥30,0
M3	5,0	8,0	10,0	12,0	7,0	7,0	7,0	7,0	7,0	7,0
M4	5,0	8,0	10,0	12,0	15,0	9,0	9,0	9,0	9,0	9,0
M5	-	8,0	10,0	12,0	15,0	9,0	10,0	10,0	10,0	10,0
M6	-	-	10,0	12,0	15,0	9,0	10,0	12,0	12,0	12,0
M8	-	-	-	-	15,0	18,0	20,0	12,0	14,0	14,0

Innengewindelängen L1 (min.) · Unit: mm

[Weitere Materialien auf der vorhergehenden Seite!](#)

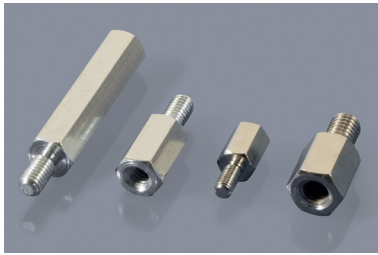
Artikel-Bez. für Metall-Distanzbolzen, NiRo:

I/I - NiRo - M3 - SW5,5 - L=60,0 mm

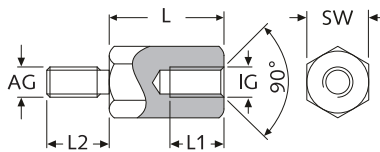


Sonderteile auf Anfrage erhältlich:



MF 10 H + MF 30 H

Metall-Distanzbolzen, sechskant, mit Außen-/Innengewinde

Hexagonal metal standoffs with male/female thread


Info: Gewinde-Freistich nach DIN 76-B
Auch ohne Freistich lieferbar!

Material:
Messing, vernickelt (10)

 DIN 17660: Cu Zn 39 Pb 3
 Mindestzugfestigkeit: 430 N/mm²
 Oberfläche: DIN 267
 Werkstoff-Nummer: 2.0401

Stahl, verzinkt (30)

 DIN 176: 11 SMn Pb30
 Mindestzugfestigkeit: 500 N/mm²
 Oberfläche: DIN 267
 Werkstoff-Nummer: 1.0718

Edelstahl, rostfrei (50)

 EN 10088: X8CrNiS18-9
 Mindestzugfestigkeit: 750 N/mm²
 Werkstoff-Nummer: 1.4305

Aluminium, blank (80)

 EN AW 2011: AlCuBiPb
 Mindestzugfestigkeit: 310 N/mm²
 Werkstoff-Nummer: 3.1655

Metall-Distanzbolzen aus Messing, vernickelt (MsNi):

Artikel-Bez. Typ	Material	AG	IG	SW	L2	L	
						min	max
MF 10 H 2040 L=...	MsNi	M2	M2	4	5,0	5,0	50,0
MF 10 H 2540 L=...	MsNi	M2,5	M2,5	4	6,0	5,0	50,0
MF 10 H 2550 L=...	MsNi	M2,5	M2,5	5	6,0	5,0	60,0
MF 10 H 3050 L=...	MsNi	M3	M3	5	6,0/8,0	5,0	60,0
MF 10 H 3055 L=...	MsNi	M3	M3	5,5	6,0/8,0	5,0	70,0
MF 10 H 4070 L=...	MsNi	M4	M4	7	8,0	5,0	100,0
MF 10 H 5080 L=...	MsNi	M5	M5	8	8,0	8,0	100,0
MF 10 H 60100 L=...	MsNi	M6	M6	10	10,0	10,0	100,0
MF 10 H 4-4050 L=...	MsNi	UNC4-40	UNC4-40	5	5/6/7/ 8/10/12	5,0	6,0
MF 10 H 4-40/30/50 L=...	MsNi	UNC4-40	M3	5	6/8/ 10/12	5,0	6,0
MF 10 H 30/4-40/50 L=...	MsNi	M3	UNC4-40	5	6/8/12	5,0	6,0

 Längenraster: 1,0 mm (Zwischenlängen a. A.) · Unit: mm · MOQ 100x
weitere Längen u. Sonderausführungen a. A.

Innengewindelängen L1 für Messing, vernickelt (MsNi):

IG	L1								
	L	5,0	6,0	8,0	10,0	12,0	15,0	18,0	≥20,0
M2	3,0	4,0	5,0	5,0	6,0	6,0	6,0	6,0	6,0
M2,5	3,0	4,0	5,0	6,0	6,0	6,0	6,0	6,0	6,0
M3 / L2=6,0	3,0	4,0	5,0	6,0	7,0	7,0	7,0	7,0	7,0
M3 / L2=8,0	3,0	4,0	5,0	6,0	7,0	10,0	10,0	10,0	10,0
M4	3,0	4,0	5,0	6,0	7,0	9,0	9,0	9,0	9,0
M5	3,0	4,0	5,0	6,0	7,0	10,0	10,0	10,0	10,0
M6	3,0	4,0	5,0	6,0	7,0	10,0	10,0	10,0	10,0
UNC4-40	3,0	4,0	-	-	-	-	-	-	-

Innengewindelängen L1 (min.) · Unit: mm

Metall-Distanzbolzen aus Stahl, verzinkt (St vzk):

Artikel-Bez. Typ	Material	AG = IG	SW	L2	L	
					min	max
MF 30 H 2040 L=...	St vzk	M2	4	5,0	5,0	40,0
MF 30 H 2540 L=...	St vzk	M2,5	4	6,0	5,0	40,0
MF 30 H 2550 L=...	St vzk	M2,5	5	6,0	5,0	50,0
MF 30 H 3050 L=...	St vzk	M3	5	6,0	5,0	70,0
MF 30 H 3055 L=...	St vzk	M3	5,5	6,0	5,0	70,0
MF 30 H 3060 L=...	St vzk	M3	6	6,0	5,0	100,0
MF 30 H 4070 L=...	St vzk	M4	7	8,0	5,0	100,0
MF 30 H 4080 L=...	St vzk	M4	8	8,0	5,0	100,0
MF 30 H 5080 L=...	St vzk	M5	8	8,0	8,0	100,0
MF 30 H 60100 L=...	St vzk	M6	10	10,0/12,0	10,0	100,0
MF 30 H 80130 L=...	St vzk	M8	13	14,0	15,0	100,0

 Längenraster: 1,0 mm (Zwischenlängen a. A.) · Unit: mm · MOQ 100x
weitere Längen u. Sonderausführungen a. A.

Innengewindelängen (L1) für Stahl, verzinkt (St vzk):

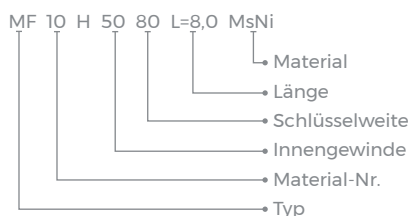
IG	L1								
	L	5,0	6,0	8,0	10,0	12,0	15,0	18,0	≥20,0
M2	3,0	4,0	5,0	6,0	6,0	6,0	6,0	6,0	6,0
M2,5	3,0	4,0	5,0	6,0	7,0	7,0	7,0	7,0	7,0
M3	3,0	4,0	5,0	6,0	7,0	7,0	7,0	7,0	7,0
M4	3,0	4,0	5,0	6,0	7,0	9,0	9,0	9,0	9,0
M5	-	-	5,0	6,0	7,0	10,0	10,0	10,0	10,0
M6	-	-	-	6,0	7,0	10,0	10,0	10,0	12,0
M8	-	-	-	-	-	10,0	12,0	14,0	14,0

Innengewindelängen L1 (min.) · Unit: mm

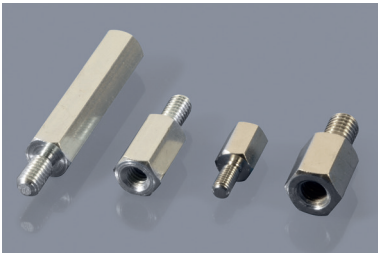
Weitere Materialien auf der folgenden Seite!


Artikel-Bez. für Metall-Distanzbolzen, MsNi:

A/I - MsNi - M5 - SW8 - L=8,0 mm

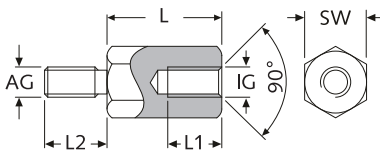


MF 50 H + MF 80 H



Metall-Distanzbolzen, sechskant, mit Außen-/Innengewinde

Hexagonal metal standoffs with male/female thread



Info: Gewinde-Freistich nach DIN 76-B
Auch ohne Freistich lieferbar!

Material:

Messing, vernickelt (10)

DIN 17660: Cu Zn 39 Pb 3
Mindestzugfestigkeit: 430 N/mm²
Oberfläche: DIN 267
Werkstoff-Nummer: 2.0401

Stahl, verzinkt (30)

DIN 176: 11 SMn Pb30
Mindestzugfestigkeit: 500 N/mm²
Oberfläche: DIN 267
Werkstoff-Nummer: 1.0718

Edelstahl, rostfrei (50)

EN 10088: X8CrNiS18-9
Mindestzugfestigkeit: 750 N/mm²
Werkstoff-Nummer: 1.4305

Aluminium, blank (80)

EN AW 2011: AlCuBiPb
Mindestzugfestigkeit: 310 N/mm²
Werkstoff-Nummer: 3.1655

Metall-Distanzbolzen aus Edelstahl, rostfrei (NiRo):

Artikel-Bez. Typ	Material	AG = IG	SW	L2	L	
					min	max
NEW MF 50 H 2550 L=...	NiRo	M2,5	5	6,0	5,0	60,0
MF 50 H 3055 L=...	NiRo	M3	5,5	6,0	5,0	70,0
MF 50 H 4070 L=...	NiRo	M4	7	8,0	8,0	100,0
MF 50 H 5080 L=...	NiRo	M5	8	8,0	10,0	100,0
MF 50 H 60100 L=...	NiRo	M6	10	10,0	10,0	100,0
MF 50 H 80130 L=...	NiRo	M8	13	14,0	15,0	100,0

Längentraster: 1,0 mm (Zwischenlängen a. A.) · Unit: mm · MOQ 100x
weitere Längen u. Sonderausführungen a. A.

Innengewindelängen (L1) für Edelstahl, rostfrei (NiRo):

IG L	L1							
	5,0	6,0	8,0	10,0	12,0	15,0	18,0	≥20,0
M2,5	2,5	3,0	5,0	6,0	7,0	7,0	7,0	7,0
M3	2,5	3,0	5,0	6,0	7,0	7,0	7,0	7,0
M4	-	-	5,0	6,0	8,0	9,0	9,0	9,0
M5	-	-	-	6,0	8,0	10,0	10,0	10,0
M6	-	-	-	6,0	7,0	10,0	12,0	12,0
M8	-	-	-	-	-	10,0	12,0	14,0

Innengewindelängen L1 (min.) · Unit: mm

Metall-Distanzbolzen aus Aluminium, blank (Alu):

Artikel-Bez. Typ	Material	AG = IG	SW	L2	L	
					min	max
MF 80 H 3060 L=...	Alu	M3	6	6,0	5,0	70,0
MF 80 H 4070 L=...	Alu	M4	7	8,0	5,0	100,0
MF 80 H 5080 L=...	Alu	M5	8	8,0	8,0	100,0
MF 80 H 60100 L=...	Alu	M6	10	10,0	10,0	100,0
MF 80 H 80130 L=...	Alu	M8	13	14,0	15,0	100,0

Längentraster: 1,0 mm (Zwischenlängen a. A.) · Unit: mm · MOQ 100x
weitere Längen u. Sonderausführungen a. A.

Innengewindelängen (L1) für Aluminium, blank (Alu)::

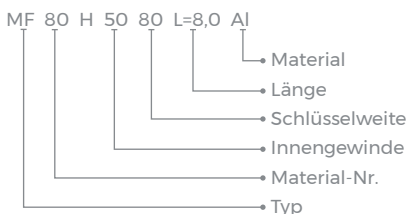
IG L	L1							
	5,0	6,0	8,0	10,0	12,0	15,0	18,0	≥20,0
M3	2,5	3,0	5,0	6,0	7,0	7,0	7,0	7,0
M4	2,5	3,0	5,0	6,0	8,0	9,0	9,0	9,0
M5	-	-	5,0	6,0	8,0	10,0	10,0	10,0
M6	-	-	-	5,0	7,0	10,0	12,0	12,0
M8	-	-	-	-	-	10,0	12,0	14,0

Innengewindelängen L1 (min.) · Unit: mm

Weitere Materialien auf der vorhergehenden Seite!

Artikel-Bez. für Metall-Distanzbolzen, Aluminium:

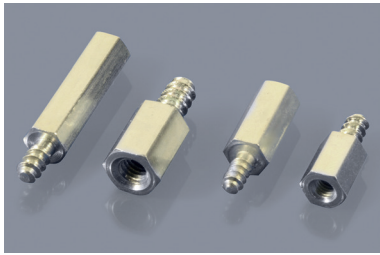
A/l - Alu - M5 - SW8 - L=8,0 mm



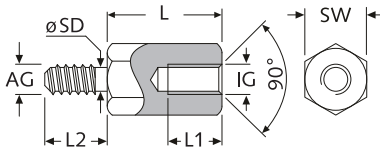
Sonderteile auf Anfrage erhältlich:



MF 10 HS + MF 30 HS



Metall-Distanzbolzen, selbstschneidend
Self-tapping hexagonal metal standoffs



Metall-Distanzbolzen aus Messing, vernickelt (MsNi):

Artikel-Bez.	AG	IG	SD	SW	L2	L	L1
Typ	Material		∅			standard	
MF 10 HS22 2550 L=...	MsNi	ST2,2	M2,5	1,6	5	5,0	8,0
MF 10 HS29 3055 L=...	MsNi	ST2,9	M3	2,1	5,5	6,0	10,0
MF 10 HS33 3055 L=...	MsNi	ST3,3	M3	2,3	5,5	6,0	12,0
MF 10 HS35 3060 L=...	MsNi	ST3,5	M3	2,6	6	7,0	15,0
MF 10 HS42 4070 L=...	MsNi	ST4,2	M4	3,0	7	8,0	20,0
MF 10 HS48 5080 L=...	MsNi	ST4,8	M5	3,5	8	8,0	
MF 10 HS63 60100 L=...	MsNi	ST6,3	M6	4,8	10	10,0	

Unit: mm · MOQ 100x

weitere Längen u. Sonderausführungen a. A

Metall-Distanzbolzen aus Stahl, verzinkt (St vzk):

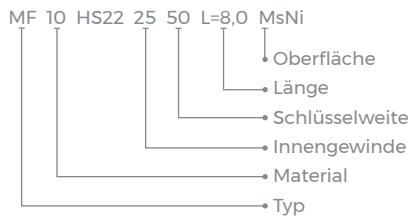
Artikel-Bez.	AG	IG	SD	SW	L2	L	L1
Typ	Material		∅			standard	
MF 30 HS22 2550 L=...	St vzk	ST2,2	M2,5	1,6	5	5,0	8,0
MF 30 HS29 3055 L=...	St vzk	ST2,9	M3	2,1	5,5	6,0	10,0
MF 30 HS33 3055 L=...	St vzk	ST3,3	M3	2,3	5,5	6,0	12,0
MF 30 HS35 3060 L=...	St vzk	ST3,5	M3	2,6	6	7,0	15,0
MF 30 HS42 4070 L=...	St vzk	ST4,2	M4	3,0	7	8,0	20,0
MF 30 HS48 5080 L=...	St vzk	ST4,8	M5	3,5	8	8,0	
MF 30 HS63 60100 L=...	St vzk	ST6,3	M6	4,8	10	10,0	

Unit: mm · MOQ 100x

weitere Längen u. Sonderausführungen a. A

Artikel-Bez. für Metall-Distanzbolzen, selbstschneidend, MsNi:

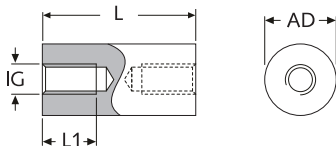
A/I - MsNi - M2,5 - SW5 - L=8,0 mm



FF 30 R



Metall-Distanzbolzen, rund, mit Innen-/Innengewinde Round metal standoffs with female/female thread



Metall-Distanzbolzen aus Stahl, verzinkt (St vzk):

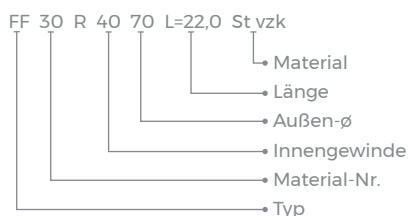
Art.-Nr.	Artikel-Bez.	IG	AD	L1	L
St vzk	Typ	Material	∅		
08001	FF 30 R 4050 L=15,0 mm	St vzk	M4	5,0	15,0*
08002	FF 30 R 4050 L=20,0 mm	St vzk	M4	5,0	20,0*
08003	FF 30 R 4050 L=25,0 mm	St vzk	M4	5,0	25,0*
08004	FF 30 R 4050 L=30,0 mm	St vzk	M4	5,0	30,0*
08005	FF 30 R 4050 L=35,0 mm	St vzk	M4	5,0	35,0*
08006	FF 30 R 4050 L=40,0 mm	St vzk	M4	5,0	14,0

*Innengewinde L1 durchgängig · Unit: mm · MOQ 100x

weitere Längen u. Sonderausführungen a. A

Artikel-Bez. für Metall-Distanzbolzen, rund, mit I/I-Gewinde, St vzk:

I/I - St - M4 - AD=7,0 - L=22,0 mm



Material:

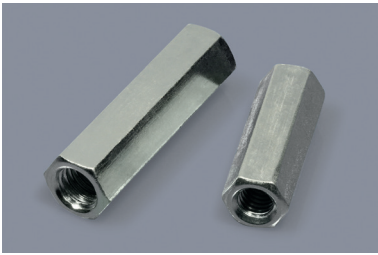
Messing, vernickelt (10)

DIN 17660:	Cu Zn 39 Pb 3
Mindestzugfestigkeit:	430 N/mm ²
Oberfläche:	DIN 267

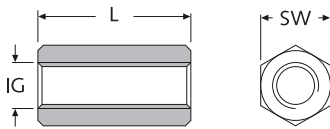
Stahl, verzinkt (30)

DIN 176:	11 SMn Pb30
Mindestzugfestigkeit:	500 N/mm ²
Oberfläche:	DIN 267

FF 30 HM + FF 50 HM



Metall-Distanzmuffen, sechskant, mit durchgehendem Innengewinde
Hexagonal metal spacer sleeves with full-length female thread



Sämtliche Zwischenlängen (L=3d) der **DIN 6334 - Sechskantmuttern** auf Anfrage in allen Materialien verfügbar.

Hinweis: Alternativ Distanzbolzen mit beidseitigem Innengewinde - ohne Durchgangsgewinde - erhältlich (siehe Kapitel: Metall-Distanzbolzen)

Distanzmuffen / Langmuffen / Langmuttern, sechskant aus **Stahl, verzinkt (St vzk)**:

L	M4	M5	M6	M8	M10	M12	M16	M20	M24	M30	M36
SW	8	8	10	13	17	19	24	30	36	46	55
10,0	04320	33005	33009	-	-	-	-	-	-	-	-
15,0	01690	33006*	33010	28645	-	-	-	-	-	-	-
20,0	15094	33007	33011	28646	28659	-	-	-	-	-	-
25,0	-	33008	33012	28647	28660	31335	-	-	-	-	-
30,0	-	48866	33013	28648	28661*	31336	33057	-	-	-	-
35,0	-	-	33014	28649	-	-	-	-	-	-	-
40,0	-	-	33015	28650	28662	31337	33058	33063	33067	-	-
45,0	-	-	-	28651	-	-	-	-	-	-	-
50,0	-	-	33016	28652	28663	31338	33059	33064	33068	33072	-
60,0	-	-	-	28653	28664	31339	33060	33065*	33069	33073	33074
70,0	-	-	-	-	28665	31340	-	-	-	-	-
80,0	-	-	-	-	-	-	-	39266	53410	-	-
90,0	-	-	-	-	-	-	-	-	-	33075*	-
100,0	-	-	-	-	-	-	-	53409	53411	-	-
120,0	-	-	-	-	-	-	-	-	53412	-	-

weitere Abmessungen a. A. · Unit: mm · MOQ a. A.

Info: Auf Anfrage M14, M18, M22 und M27 verfügbar.

Distanzmuffen / Langmuffen / Langmuttern, sechskant aus **Edelstahl, rostfrei A2**:

L	M5	M6	M8	M10	M12	M16	M20	M24	M30
SW	8	10	13	17	19	24	30	36	46
10,0	19263	11864	a.A.	-	-	-	-	-	-
15,0	33098*	11866	22706	-	-	-	-	-	-
20,0	-	a.A.	22708	-	-	-	-	-	-
25,0	-	33083	33085	33087	-	-	-	-	-
30,0	-	33084	33086	33088*	33090	-	-	-	-
40,0	-	-	53413	33089	33091	33093	-	-	-
50,0	-	-	-	-	33092	33094	33095	33096	-
60,0	-	-	-	-	-	-	33104*	-	33097

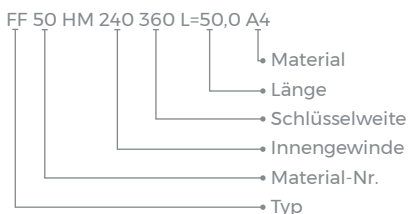
weitere Abmessungen a. A. · Unit: mm · MOQ a. A.

Distanzmuffen / Langmuffen / Langmuttern, sechskant aus **Edelstahl, rostfrei A4**:

L	M6	M8	M10	M12	M16	M20	M24	M30
SW	10	13	17	19	24	30	36	46
25,0	33106	-	-	39642	-	-	-	-
30,0	-	33107	33108*	33109	-	-	-	-
40,0	-	-	-	-	33110	-	-	-
50,0	-	-	-	-	33111	33112	33113	-
60,0	-	-	-	-	-	33120*	-	33114

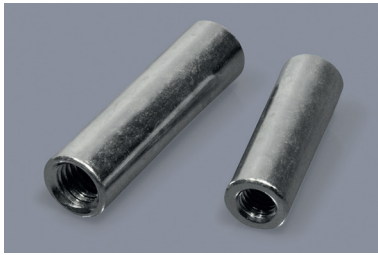
weitere Abmessungen a. A. · Unit: mm · MOQ a. A.

Artikel-Bez. für Metall-Distanzmuffe, A4: M24/SW=36,0/L=50,0 mm

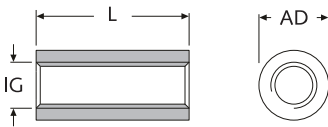


*Diese Länge ist in der **DIN 6334** aufgelistet (Zwischenlängen auf Anfrage verfügbar).

■ FF 30 RM + FF 50 RM



Metall-Distanzmuffen, rund,
mit durchgehendem Innengewinde
Round metal spacer sleeves
with full-length female thread


 Rundmuffen / Distanzmuffen, rund aus **Stahl, verzinkt (St vzk)**:

L	M4	M5	M6	M8	M10	M12	M16	M20
AD ø	7,0	8,0	10,0	11,0	13,0	15,0	25,0	28,0
10,0	-	-	30805	-	-	-	-	-
15,0	30801	34370	30806	30813	-	-	-	-
20,0	30802	30803	30807	30814	30820	30827	-	-
25,0	-	30804	30808	30815	30821	30828	-	-
30,0	-	34371	30809	30816	30822	30829	-	-
35,0	-	-	30810	30817	30823	30830	-	-
40,0	-	-	30811	30818	30824	30831	30838	30843
50,0	-	-	30812	30819	30825	30832	30839	30844
60,0	-	-	-	-	30826	30833	30840	30845
70,0	-	-	-	-	-	-	30841	-
80,0	-	-	-	-	-	-	30842	30846
100,0	-	-	-	-	-	-	-	43452

weitere Abmessungen a. A. · Unit: mm · MOQ a. A.

 Rundmuffen / Distanzmuffen, rund aus **Edelstahl, rostfrei A2**:

L	M5	M6	M8	M10	M12	M16	M20
AD ø	8,0	10,0	11,0	13,0	15,0	22,0	28,0
10,0	37827	30848	-	-	-	-	-
15,0	30847	43348	-	-	-	-	-
20,0	39881	30849	30852	30858	-	-	-
25,0	36929	30850	30853	30859	-	-	-
30,0	-	30851	30854	30860	30863	-	-
35,0	-	-	30855	-	-	-	-
40,0	-	35518	30856	30861	30864	30866	-
50,0	-	-	30857	30862	30865	30867	30868

weitere Abmessungen a. A. · Unit: mm · MOQ a. A.

 Rundmuffen / Distanzmuffen, rund aus **Edelstahl, rostfrei A4**:

L	M6	M8	M10	M12	M16	M20
AD ø	10,0	11,0	13,0	15,0	25,0	32,0
25,0	30869	-	-	-	-	-
30,0	-	30870	30871	30872	-	-
40,0	-	-	-	-	30873	-
50,0	-	-	-	-	-	30874

weitere Abmessungen a. A. · Unit: mm · MOQ a. A.



Artikel-Bez. für Metall-Distanzmuffe, A2:

M10/AD=13,0/L=30,0 mm

