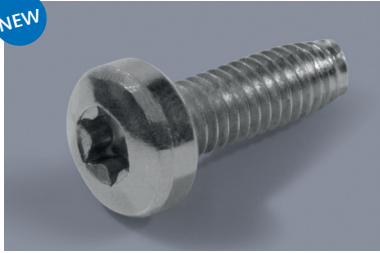
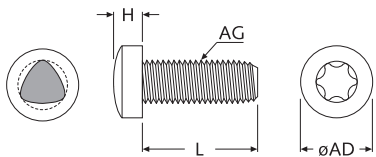


**DIN 7500-C (FORM C)**

NEW


**Torx-Linsenkopfschrauben gewindefurchend**  
 Thread forming Torx pan head screws

**Standard-Material:**  
 Stahl verzinkt und Edelstahl A2

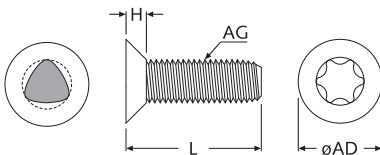
 Material auf Anfrage:  
 Stahl schwarz-verzinkt

**Vorteile:** · kein Innengewinde notwendig  
 · Verliersicherung der Schraube

**Hinweis:** Auf Anfrage mit Kratznocken  
 auf der Kopfunterseite und mit  
 Pozidriv-Kreuzschlitz lieferbar.

**DIN 7500-M (FORM M)**

NEW


**Torx-Senkkopfschrauben gewindefurchend**  
 Thread forming Torx countersunk screws

**Standard-Material:**  
 Stahl verzinkt und Edelstahl A2

 Material auf Anfrage:  
 Stahl schwarz-verzinkt

**Vorteile:** · kein Innengewinde notwendig  
 · Verliersicherung der Schraube

**Hinweis:** Auf Anfrage auch mit Pozidriv-  
 Kreuzschlitz lieferbar.

AG	M2	M2,5	M3	M3,5	M4	M5	M6	M8
AD Ø / H max	4,0/1,7	5,0/2,2	6,0/2,5	7,0/2,8	8,0/3,3	10,0/4,0	12,0/4,8	16,0/6,2
Torx	T6	T8	T10	T15	T20	T25	T30	T40/T45
L	Stahl verzinkt <i>Steel zinc-plated</i>							
4,0	51090	40084	51122	-	-	-	-	-
5,0	-	51094	39346	-	-	-	-	-
6,0	51091	51110	51123	51189	46837	51197	-	-
8,0	51092	51111	48175	51190	51193	51198	51204	-
10,0	-	51112	39337	51191	30695	30126	39264	-
12,0	51093	42483	39461	51192	39440	30127	51205	51237
16,0	-	51113	51125	-	50511	30128	44232	51238
20,0	-	-	51126	-	50512	30129	51206	51239
25,0	-	-	51127	-	51194	30130	51207	51240
30,0	-	-	51128	-	51195	51199	51208	51241
40,0	-	-	-	-	-	51201	51210	51243
L	Edelstahl A2 <i>Stainless steel A2</i>							
4,0	-	51249	-	-	-	-	-	-
5,0	-	51251	51260	-	-	-	-	-
6,0	-	51252	46438	-	51264	51270	-	-
8,0	-	51253	51261	-	51265	51271	51278	-
10,0	-	51254	51262	-	51266	51272	51279	-
12,0	-	-	50870	-	51267	51273	51280	-
16,0	-	-	50872	-	43926	51274	51281	-
20,0	-	-	44079	-	51268	51275	51282	-
25,0	-	-	51263	-	51269	51276	51283	-
30,0	-	-	-	-	-	51277	51284	-
40,0	-	-	-	-	-	-	51286	-

Bestellbsp: DIN 7500-C St T M2x8 mm · weitere Abmessungen a. A. · Unit: mm · MOQ 100/1.000x

AG	M2	M2,5	M3	M3,5	M4	M5	M6	M8
AD Ø / H max	3,8/1,2	4,7/1,5	5,6/1,7	6,5/1,9	8,4/2,7	9,2/2,5	11,0/3,0	14,5/4,0
Torx	T6	T8	T10	T15	T20	T25	T30	T40
L	Stahl verzinkt <i>Steel zinc-plated</i>							
4,0	51291	51336	51400	-	-	-	-	-
5,0	51292	51337	51401	-	-	-	-	-
6,0	51293	51338	51402	-	51499	-	-	-
8,0	51294	51339	43809	-	51500	51510	-	-
10,0	51295	51340	51403	-	42567	51511	51516	-
12,0	51296	51341	51404	-	51501	36787	51517	-
16,0	-	51342	51405	-	51502	51512	51518	51524
20,0	-	-	51406	-	51503	51513	51519	51525
25,0	-	-	51407	-	51504	51514	51520	51526
30,0	-	-	51408	-	51505	51515	51521	51527
40,0	-	-	-	-	-	-	51522	51528
L	Edelstahl A2 <i>Stainless steel A2</i>							
4,0	-	-	-	-	-	-	-	-
5,0	-	50917	-	-	-	-	-	-
6,0	-	51535	51539	-	51546	-	-	-
8,0	-	51536	51540	-	51547	51554	51561	-
10,0	-	51537	51541	-	51548	51555	51562	-
12,0	-	51538	51542	-	51549	51556	51563	-
16,0	-	-	51543	-	51550	51557	51564	-
20,0	-	-	51544	-	51551	51558	51565	-
25,0	-	-	51545	-	51552	51559	51566	-
30,0	-	-	-	-	51553	51560	51567	-
40,0	-	-	-	-	-	-	51569	-

Bestellbsp: DIN 7500-M A2 T M4x10 mm · weitere Abmessungen a. A. · Unit: mm · MOQ 100/1.000x