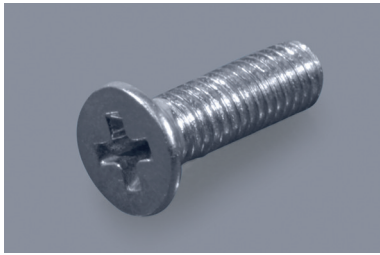
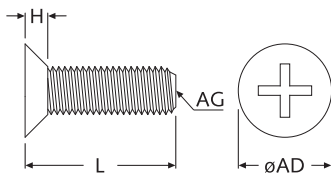


**DIN 965 / DIN EN ISO 7046 (FORM H)**



**Phillips-Kreuzschlitz-Senkkopfschrauben**  
Phillips countersunk head screws



**Standard-Material:**  
Stahl 4.8 verzinkt und Edelstahl A2

Material auf Anfrage:  
Stahl schwarz-verzinkt,  
vernickelt und A4

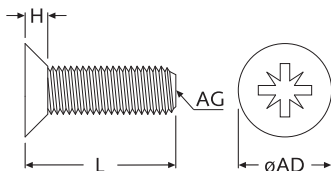
AG	M2	M2,5	M3	M4	M5	M6
AD Ø / H max	3,8 / 1,2	4,7 / 1,5	5,6 / 1,7	7,5 / 2,2	9,2 / 2,5	11,0 / 3,0
Phillips	PH1	PH1	PH1	PH2	PH2	PH3
L	Stahl 4.8 verzinkt <i>Steel 4.8 zinc-plated</i>					
4,0	37402	36921	37409	-	-	-
5,0	37403	36922	37410	36839	-	-
6,0	37404	36923	37411	37419	37426	-
8,0	18981	36924	37412	12024	37427	37438
10,0	37371	36925	37413	37420	37428	37439
12,0	37405	36926	37414	37421	37429	37440
16,0	37406	36927	37415	37422	37430	37441
20,0	37407	37408	37416	37372	37431	37442
25,0	-	-	37417	37373	37432	37443
30,0	-	-	37418	37423	37433	37444
40,0	-	-	-	37425	37435	37446
L	Edelstahl A2 <i>Stainless Steel A2</i>					
4,0	35770	12567	12987	-	-	-
5,0	35771	11795	12988	36832	-	-
6,0	35772	11789	12989	36833	37579	-
8,0	35773	11790	12990	36834	37580	37587
10,0	35774	11791	12991	36835	34374	37588
12,0	35775	11792	12992	36836	37581	37589
16,0	35777	11793	12994	36837	37582	37590
20,0	35778	11794	37572	36838	37583	37591
25,0	-	-	37573	37576	37584	37592
30,0	-	-	37574	37577	37585	37593
40,0	-	-	37575	37578	37586	37594

Bestellbsp: DIN 965 A2 H M6x16 mm · weitere Abmessungen a. A. · Unit: mm · MOQ 100/1.000x

**DIN 965 / DIN EN ISO 7046 (FORM Z)**



**Pozidriv-Kreuzschlitz-Senkkopfschrauben**  
Pozidriv countersunk head screws



**Standard-Material:**  
Stahl 4.8 verzinkt und Edelstahl A2

Material auf Anfrage:  
Stahl schwarz-verzinkt,  
vernickelt und A4

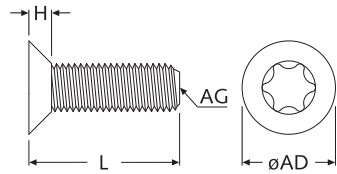
AG	M1,6	M2	M2,5	M3	M4	M5	M6
AD Ø / H max	3,0 / 1,0	3,8 / 1,2	4,7 / 1,5	5,6 / 1,7	7,5 / 2,2	9,2 / 2,5	11,0 / 3,0
Pozidriv	PZ0	PZ1	PZ1	PZ1	PZ2	PZ2	PZ3
L	Stahl 4.8 verzinkt <i>Steel 4.8 zinc-plated</i>						
4,0	51746	18979	33483	21207	-	-	-
5,0	52302	37595	35337	21208	21206	-	-
6,0	52303	18980	35338	21209	12023	37600	-
8,0	52304	35344	35339	21210	35346	37601	37609
10,0	52305	18982	35340	21211	12025	37602	37610
12,0	52306	18983	35341	21212	12026	37603	37611
16,0	52307	37596	35342	21213	12027	37604	37612
20,0	52308	37597	37598	21214	12028	37605	37613
25,0	-	-	37599	21215	37366	37606	37614
30,0	-	-	-	21216	37367	37607	37615
40,0	-	-	-	21320	37368	37608	37616
L	Edelstahl A2 <i>Stainless Steel A2</i>						
4,0	52319	37617	37625	37634	-	-	-
5,0	52320	37618	37626	37327	37644	-	-
6,0	52321	37619	37627	37635	37645	37654	-
8,0	52322	37620	37628	37636	37646	37655	37662
10,0	52323	37621	37629	37637	37647	37656	37663
12,0	52324	37622	37630	37638	37648	37657	37664
16,0	52325	37623	37631	37639	37649	37658	37665
20,0	52326	37624	37632	37640	37650	37659	37666
25,0	-	-	37633	37641	37651	25916	37667
30,0	-	-	-	37642	37652	37660	37668
40,0	-	-	-	37643	37653	37661	37669

Bestellbsp: DIN 965 A2 Z M3x10 mm · weitere Abmessungen a. A. · Unit: mm · MOQ siehe Website

**DIN 965 / DIN EN ISO 7046 (FORM T)**



**Torx-Senkkopfschrauben**  
Torx countersunk head screws



**Standard-Material:**  
Stahl 4.8 verzinkt und Edelstahl A2

Material auf Anfrage:  
Stahl schwarz-verzinkt,  
vernickelt und A4

**Hinweis:** ähnlich der ISO 14581

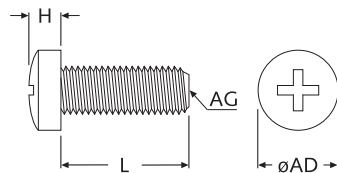
AG	M1,6	M2	M2,5	M3	M4	M5	M6
AD Ø / H max	3,0 / 1,0	3,8 / 1,2	4,7 / 1,5	5,6 / 1,7	7,5 / 2,2	9,2 / 2,5	11,0 / 3,0
Torx	T5	T6	T8	T10	T20	T25	T30
L	Stahl 4.8 verzinkt Steel 4.8 zinc-plated						
4,0	52310	37673	35391	33420	-	-	-
5,0	52311	37674	35392	37682	34469	-	-
6,0	52312	37675	35393	37683	33490	37691	-
8,0	52313	37347	35394	16083	34093	33709	37696
10,0	52314	37348	35395	37684	33491	33492	37697
12,0	52315	37676	35396	37685	37341	37692	37698
16,0	52316	37677	37679	37686	37349	33493	37699
20,0	52317	37678	37680	37687	37350	37693	37700
25,0	-	-	37681	37688	37351	33494	37701
30,0	-	-	-	37689	37352	37694	37702
40,0	-	-	-	-	37690	37695	37703
L	Edelstahl A2 Stainless Steel A2						
4,0	52328	37704	37713	35650	-	-	-
5,0	52329	37705	37714	37727	37740	-	-
6,0	46822	37706	37715	34648	37741	37754	-
8,0	52330	37707	37716	34649	37742	37755	37765
10,0	52331	37708	37717	37728	32040	37756	37766
12,0	52332	37709	37718	34650	37342	37757	37767
16,0	52333	37710	37719	37729	37743	37758	37768
20,0	52334	37711	36343	34651	37744	37759	37769
25,0	-	-	37720	37730	37745	37760	37770
30,0	-	-	-	37731	37746	37761	37771
40,0	-	-	-	-	37747	37762	37772

Bestellbsp: DIN 965 St T M5x25 mm · weitere Abmessungen a. A. · Unit: mm · MOQ siehe Website

**DIN 7985 / DIN EN ISO 7045 (FORM H)**



**Phillips-Kreuzschlitz-Linsenkopfschrauben**  
Phillips pan head screws



**Standard-Material:**  
Stahl 4.8 verzinkt und Edelstahl A2

Material auf Anfrage:  
Stahl schwarz-verzinkt,  
vernickelt und A4

**Hinweis:**  
· auch mit Sperrverzahnung lieferbar

AG	M2	M2,5	M3	M4	M5	M6
AD Ø / H max	4,0 / 1,7	5,0 / 2,1	6,0 / 2,5	8,0 / 3,2	10,0 / 3,9	12,0 / 4,7
Phillips	PH1	PH1	PH1	PH2	PH2	PH3
L	Stahl 4.8 verzinkt Steel 4.8 zinc-plated					
4,0	37930	18596	14015	-	-	-
5,0	37931	37937	14016	37945	-	-
6,0	16449	18597	14017	15248	21191	21199
8,0	37932	03615	14018	15249	12587	21200
10,0	37933	18598	14019	09575	21196	21201
12,0	37934	34055	14020	15250	21197	21202
16,0	37935	37938	21192	15251	21198	21203
20,0	37936	37939	21193	15252	12586	21204
25,0	-	37940	21194	15253	37946	21205
30,0	-	37941	37943	15254	37947	18221
40,0	-	37942	37944	15255	37948	37951
L	Edelstahl A2 Stainless Steel A2					
4,0	16453	20141	26705	-	-	-
5,0	38139	20142	26706	38150	-	-
6,0	19611	20143	26707	38151	38161	-
8,0	38140	20144	26708	38152	38162	38171
10,0	38141	20145	26709	38153	38163	38172
12,0	38142	38145	26710	38154	38164	38173
16,0	38143	38146	26712	38155	38165	38174
20,0	38144	38147	26714	38156	38166	38175
25,0	-	38148	26715	38157	38167	38176
30,0	-	-	26716	38158	38168	38177
40,0	-	-	26717	38160	38170	38179

Bestellbsp: DIN 7985 St H M2,5x5 mm · weitere Abmessungen - · Unit: mm · MOQ 100/1.000x