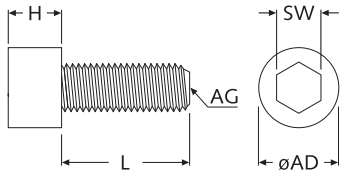


DIN 912 / DIN EN ISO 4762



Schrauben mit Innensechskant
Hexagon socket head screws



Standard-Material:
M2 und M2,5
Stahl 12.9 verzinkt und Edelstahl A2

M3 bis M6
Stahl 8.8 verzinkt und Edelstahl A2

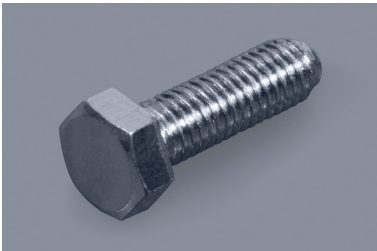
Material auf Anfrage:
Stahl schwarz-verzinkt,
vernickelt und A4

Hinweis: auch mit Torx nach ISO 14579
auf Anfrage lieferbar!

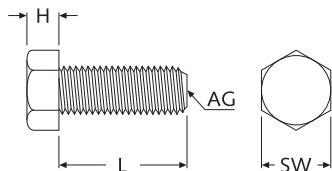
AG	M2	M2,5	M3	M4	M5	M6	M8
AD Ø / H max	3,8 / 2,0	4,5 / 2,5	5,5 / 3,0	7,0 / 4,0	8,5 / 5,0	10,0 / 6,0	13,0 / 8,0
SW	SW1,5	SW2	SW2,5	SW3	SW4	SW5	SW6
L	Stahl 12.9 verzinkt		Stahl 8.8 verzinkt Steel 8.8 zinc-plated				
4,0	36059	37391	22360	-	-	-	-
5,0	36060	37392	27960	27907	-	-	-
6,0	36061	37393	22361	27908	14002	-	-
8,0	36062	37394	27961	27909	14003	14009	-
10,0	36063	37395	27962	27910	14004	14010	28122
12,0	36064	37396	15090	27911	14005	14011	28123
16,0	36065	37397	27963	27912	14006	14012	28124
20,0	36935	37398	27964	27914	14008	14014	28126
25,0	-	37399	27965	27915	27980	28118	28127
30,0	-	-	27966	27916	27981	28119	28128
40,0	-	-	-	27918	27983	28121	28130
L	Edelstahl A2 Stainless Steel A2						
4,0	11796	12995	25655	-	-	-	-
5,0	36262	12996	25656	27967	-	-	-
6,0	11797	12997	25657	27968	14001	-	-
8,0	28290	12998	25658	27969	28244	27984	-
10,0	28291	12999	25659	27970	28245	27985	52515
12,0	28292	13000	25660	27971	28246	11798	52516
16,0	37389	13001	25661	27972	28247	27986	52517
20,0	37390	13002	25662	27974	28249	27988	52518
25,0	-	13003	25663	27976	28251	27990	41850
30,0	-	-	25664	27977	28252	27991	33717
40,0	-	-	-	27979	28254	27993	33718

Bestellbsp: DIN 912 St M4x20 mm · weitere Abmessungen a. A. · Unit: mm · MOQ 100/1.000x

DIN 933 / DIN EN ISO 4017



Sechskantschrauben
Hexagon head screws



Standard-Material:
Stahl 8.8 verzinkt und Edelstahl A2

Material auf Anfrage:
Stahl schwarz-verzinkt,
vernickelt und A4

AG	M2,5	M3	M4	M5	M6	M8
SW	SW5	SW5,5	SW7	SW8	SW10	SW13
H	1,5	2,0	2,8	3,5	4,0	5,5
L	Stahl 8.8 verzinkt Steel 8.8 zinc-plated					
4,0	37856	29392	-	-	-	-
5,0	37857	29393	37796	-	-	-
6,0	37858	29394	29399	37800	37801	-
8,0	37859	29395	29400	33768	33776	-
10,0	37860	29396	29401	33769	33777	33784
12,0	37861	29397	29402	33770	33778	33785
16,0	37862	29398	29403	33771	33779	33786
20,0	37863	37793	29404	33773	33781	33788
25,0	-	37794	37797	33774	33782	33789
30,0	-	37795	37798	33775	33783	33790
40,0	-	-	37799	37801	37803	43457
L	Edelstahl A2 Stainless Steel A2					
4,0	33299	31014	-	-	-	-
5,0	33300	33306	33314	-	-	-
6,0	33301	33307	33315	33323	-	-
8,0	33302	33308	33316	33324	37841	47065
10,0	33303	33309	33317	33325	37842	43458
12,0	33304	33310	33318	33326	37843	43459
16,0	33305	33311	33319	33327	37844	43461
20,0	37854	33312	33320	33328	37845	43463
25,0	-	33313	33321	33329	37846	43464
30,0	-	37851	33322	33330	37847	43465
40,0	-	-	37855	33332	37848	43467

Bestellbsp: DIN 933 A2 M2,5x8 mm · weitere Abmessungen a. A. · Unit: mm · MOQ 100/1.000x