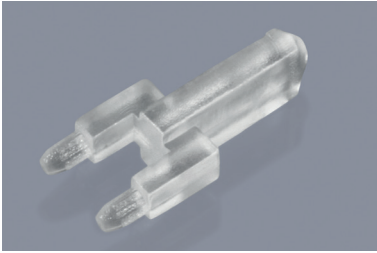


**LU VLP3**



**Starrer Frontplatten-Lichtleiter, vertikal, rechteckig, Leiterplattenmontage**  
*Rigid front panel light pipes, rectangular, vertical board mount*

**Standard-Material:**

Polycarbonat  transparent / klar  
UL-94 V-0 -150°C bis +135°C **V-O**

**Hinweise zur Montage:**

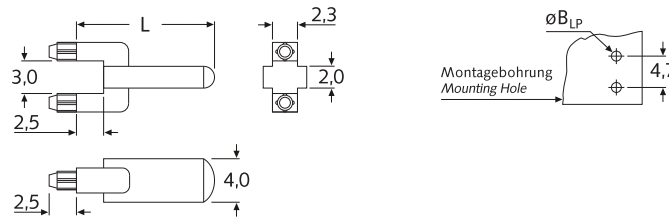
- kann verklebt oder mit Hitze in die Leiterplatte eingepresst werden
- ein Verkleben erhöht die Haltekraft
- Materialstärke min. 1.6 mm (empfohlen)
- eignet sich für SMD-LEDs
- gewölbte, rechteckige Kopfform (RE)

**Besondere Eigenschaften:**

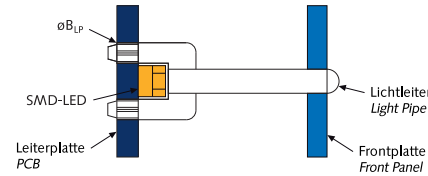
Kann bereits bei der Bestückung der Leiterplatte mit montiert werden.

Art.-Nr.	Artikel-Bez.	B <sub>LP</sub> Ø	L	Farbe
14530	LU VLP3-C-12,7-RE	1,7	12,7	<input type="checkbox"/>
14531	LU VLP3-C-16,5-RE	1,7	16,5	<input type="checkbox"/>
17846	LU VLP3-C-21,8-RE	1,5	21,8	<input type="checkbox"/>
17847	LU VLP3-C-26,1-RE	1,5	26,1	<input type="checkbox"/>

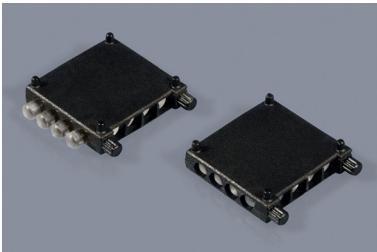
weitere Abmessungen a. A. · Unit: mm · MOQ 100x



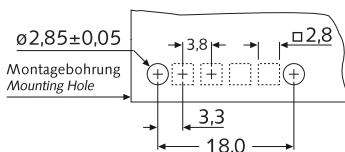
**Montagebeispiel**  
*Mounting Example*



**LU LP1 + LU LP2**



**Starrer Frontplatten-Lichtleiter, rechtwinklig, Vierfachkombination, Leiterplattenmontage**  
*Rigid front panel light pipes, quad-level, right angle board mount*

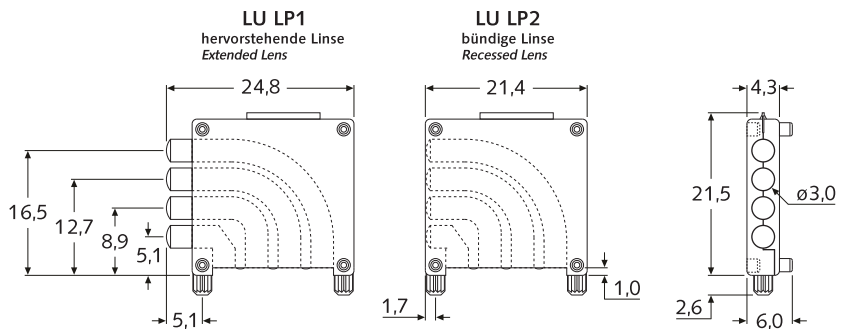


Art.-Nr.	Artikel-Bez.	Farbe
24745	LU LP1-C-HS	<input checked="" type="checkbox"/>
24746	LU LP2-C-BÜ	<input checked="" type="checkbox"/>

MOQ 100x

**Standard-Material:**

Lichtleiter: Polycarbonat UL-94 V-0  transparent / klar -150°C bis +135°C **V-O**  
Gehäuse: PA -  schwarz



- Lichtleiter können in beliebiger Anzahl aneinander gesteckt werden.
- Die Konstruktion verhindert ein Vermischen des Lichtes der einzelnen SMD-LEDs.
- Typische Anwendungen: Messinstrumente und Anzeigen im Übertragungsbereich
- Die Vierfachkombination ermöglicht eine Platzierung der SMD-LEDs innerhalb einer sehr engen Fläche auf der Leiterplatte.

**V-O** = Schwer entflammbar *Flame-resistant*