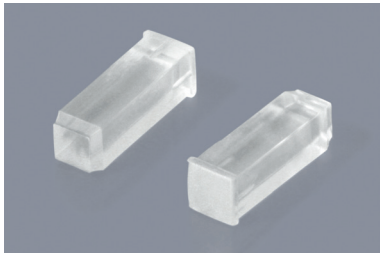


LU PLPQLK



**Starrer Frontplatten-Lichtleiter, quadratisch, mit Linsenkopf Frontmontage**

Rigid front panel light pipes, square, dome lens profile, front mounting

**Standard-Material:**

Polycarbonat  transparent / klar  
UL-94 V-0  -150°C bis +135°C **V-0**

Auf Anfrage für alle Typen möglich:

- DW  weiß (diffus milchig)
- DG  geschwärzt (diffus gräulich)
- RD  rot (eingefärbt)
- GN  grün (eingefärbt)
- BL  blau (eingefärbt)
- GE  gelb (eingefärbt)
- GR  grau (eingefärbt)
- SW  schwarz (eingefärbt)

**Hinweise zur Montage:**

- Einpressen in die Frontplatte (von Vorderseite)
- ein Verkleben erhöht die Haltekraft
- Materialstärke mind. 1,2 mm (empfohlen)
- eignet sich für Standard- und SMD-LEDs
- gewölbte Kopfform (G)
- kundenspezifische Längen auf Anfrage

**Besondere Eigenschaften:**

Schützt die Leiterplatte vor statischer Aufladung (isoliert die Leiterplatte von der Frontplatte)

LU PLPQLK1 (gewölbte Kopfform):

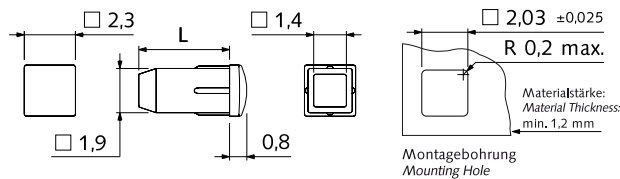
Art.-Nr.	Artikel-Bez.	L	Farbe
41122	LU PLPQLK1-C-2,5-G <i>transp. Linse 2,3x2,3 mm</i>	2,5	<input type="checkbox"/>
41123	LU PLPQLK1-C-3,0-G	3,0	<input type="checkbox"/>
41124	LU PLPQLK1-C-3,2-G	3,2	<input type="checkbox"/>
41125	LU PLPQLK1-C-4,0-G	4,0	<input type="checkbox"/>
41126	LU PLPQLK1-C-4,8-G	4,8	<input type="checkbox"/>
41127	LU PLPQLK1-C-5,0-G	5,0	<input type="checkbox"/>
41128	LU PLPQLK1-C-6,0-G	6,0	<input type="checkbox"/>
41129	LU PLPQLK1-C-6,4-G	6,4	<input type="checkbox"/>
41130	LU PLPQLK1-C-7,0-G	7,0	<input type="checkbox"/>
41132	LU PLPQLK1-C-8,0-G	8,0	<input type="checkbox"/>
41133	LU PLPQLK1-C-9,0-G	9,0	<input type="checkbox"/>
41134	LU PLPQLK1-C-9,5-G	9,5	<input type="checkbox"/>
41135	LU PLPQLK1-C-10,0-G	10,0	<input type="checkbox"/>
41136	LU PLPQLK1-C-12,7-G	12,7	<input type="checkbox"/>

LU PLPQLK2 (gewölbte Kopfform):

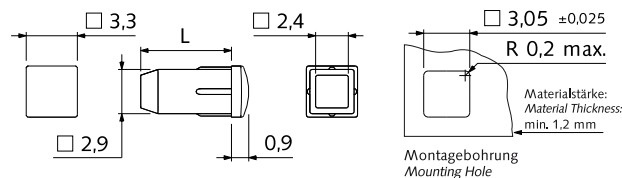
Art.-Nr.	Artikel-Bez.	L	Farbe
41137	LU PLPQLK2-C-2,5-G <i>transp. Linse 3,3x3,3 mm</i>	2,5	<input type="checkbox"/>
41138	LU PLPQLK2-C-3,0-G	3,0	<input type="checkbox"/>
41139	LU PLPQLK2-C-3,2-G	3,2	<input type="checkbox"/>
41140	LU PLPQLK2-C-4,0-G	4,0	<input type="checkbox"/>
41141	LU PLPQLK2-C-4,8-G	4,8	<input type="checkbox"/>
41142	LU PLPQLK2-C-5,0-G	5,0	<input type="checkbox"/>
41143	LU PLPQLK2-C-6,0-G	6,0	<input type="checkbox"/>
41144	LU PLPQLK2-C-6,4-G	6,4	<input type="checkbox"/>
41145	LU PLPQLK2-C-7,0-G	7,0	<input type="checkbox"/>
41147	LU PLPQLK2-C-8,0-G	8,0	<input type="checkbox"/>
41148	LU PLPQLK2-C-9,0-G	9,0	<input type="checkbox"/>
41149	LU PLPQLK2-C-9,5-G	9,5	<input type="checkbox"/>
41150	LU PLPQLK2-C-10,0-G	10,0	<input type="checkbox"/>
41151	LU PLPQLK2-C-12,7-G	12,7	<input type="checkbox"/>

Materialstärke mind. 1,2 mm · weitere Abmessungen a. A. · Unit: mm · MOQ 100x

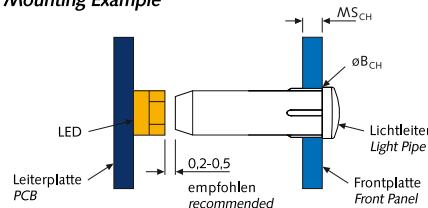
LU PLPQLK1



LU PLPQLK2



**Montagebeispiel**  
Mounting Example



**V-0** = Schwer entflammbar Flame-resistant