

LU PLP4 + LU PLP4W



**Starrer Frontplatten-Lichtleiter,
rund, mit Linsenkopf (gewölbte Form),
Frontmontage**

*Rigid front panel light pipes,
round, dome lens profile,
front mounting*

Standard-Material:

Polycarbonat transparent / klar
UL-94 V-0 -150°C bis +135°C **V-0**

Auf Anfrage für alle Typen möglich:

- DW weiß (diffus milchig)
- DG geschwärzt (diffus gräulich)
- RD rot (eingefärbt)
- GN grün (eingefärbt)
- BL blau (eingefärbt)
- GE gelb (eingefärbt)
- GR grau (eingefärbt)
- SW schwarz (eingefärbt)

Hinweise zur Montage:

- Einpressen in die Frontplatte (von Vorderseite)
- ein Verkleben erhöht die Haltekraft
- Materialstärke mind. 1,2 mm (empfohlen)
- eignet sich für Standard- und SMD-LEDs
- gewölbte Kopfform (G)
- kundenspezifische Längen auf Anfrage

Besondere Eigenschaften:

Schützt die Leiterplatte vor statischer Aufladung (isoliert die Leiterplatte von der Frontplatte)

LU PLP4 (gewölbte Kopfform):

Art.-Nr.	Artikel-Bez.	L	Farbe
transp.	Linse ø5,0 mm		
45860	LU PLP4-C-2,5-G	2,5	<input type="checkbox"/>
15487	LU PLP4-C-3,2-G	3,2	<input type="checkbox"/>
15488	LU PLP4-C-6,4-G	6,4	<input type="checkbox"/>
15489	LU PLP4-C-8,9-G	8,9	<input type="checkbox"/>
15490	LU PLP4-C-9,5-G	9,5	<input type="checkbox"/>
15491	LU PLP4-C-12,7-G	12,7	<input type="checkbox"/>
15492	LU PLP4-C-15,9-G	15,9	<input type="checkbox"/>
15493	LU PLP4-C-19,1-G	19,1	<input type="checkbox"/>
15494	LU PLP4-C-25,4-G	25,4	<input type="checkbox"/>
15495	LU PLP4-C-31,8-G	31,8	<input type="checkbox"/>
15496	LU PLP4-C-38,1-G	38,1	<input type="checkbox"/>

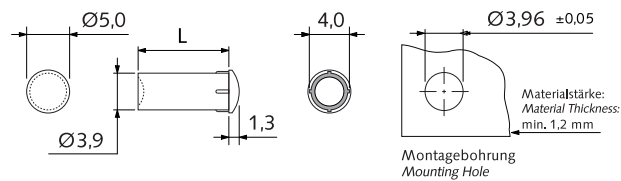
weitere Abmessungen a. A.

LU PLP4W (gewölbte Kopfform):

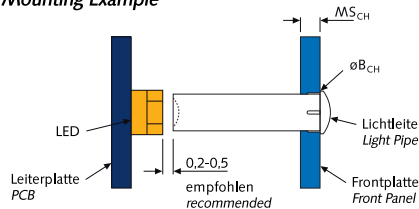
Art.-Nr.	Artikel-Bez.	L	Farbe
transp.	Linse ø5,0 mm		
43822	LU PLP4W-C-2,5-G	2,5	<input type="checkbox"/>
41152	LU PLP4W-C-3,0-G	3,0	<input type="checkbox"/>
41153	LU PLP4W-C-3,2-G	3,2	<input type="checkbox"/>
41154	LU PLP4W-C-4,0-G	4,0	<input type="checkbox"/>
41155	LU PLP4W-C-4,8-G	4,8	<input type="checkbox"/>
41156	LU PLP4W-C-5,0-G	5,0	<input type="checkbox"/>
41157	LU PLP4W-C-6,0-G	6,0	<input type="checkbox"/>
41158	LU PLP4W-C-6,4-G	6,4	<input type="checkbox"/>
41159	LU PLP4W-C-7,0-G	7,0	<input type="checkbox"/>
41161	LU PLP4W-C-8,0-G	8,0	<input type="checkbox"/>
41162	LU PLP4W-C-9,0-G	9,0	<input type="checkbox"/>
41163	LU PLP4W-C-9,5-G	9,5	<input type="checkbox"/>
41164	LU PLP4W-C-10,0-G	10,0	<input type="checkbox"/>
41165	LU PLP4W-C-12,7-G	12,7	<input type="checkbox"/>

Materialstärke mind. 1,2 mm · Unit: mm · MOQ 100x

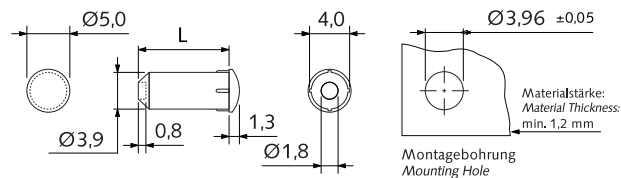
LU PLP4



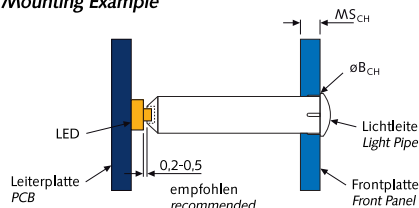
**Montagebeispiel
Mounting Example**



LU PLP4W



**Montagebeispiel
Mounting Example**



V-0 = Schwer entflammbar *Flame-resistant*