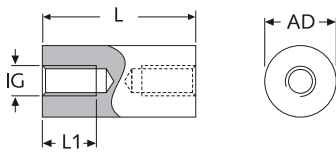


FF 90 R



Kunststoff-Distanzbolzen, rund, mit Innen-/Innengewinde
Round plastic standoffs with female/female thread



Artikel-Bez.		IG	AD	L1	L		Farbe
Typ	Material				max	min	
FF 90 R 2040 L=...	PA-GV	M2	4,0	10,0	5,0	45,0	■
FF 90 R 2050 L=...	PA-GV	M2	5,0	10,0	4,0	45,0	■
FF 90 R 2550 L=...	PA-GV	M2,5	5,0	10,0	4,0	55,0	■
FF 90 R 2560 L=...	PA-GV	M2,5	6,0	10,0	4,0	55,0	■
FF 90 R 3060 L=...	PA-GV	M3	6,0	10,0	3,0	62,0	■
FF 90 R 3070 L=...	PA-GV	M3	7,0	10,0	3,0	62,0	■
FF 90 R 4070 L=...	PA-GV	M4	7,0	10,0	5,0	62,0	■
FF 90 R 4080 L=...	PA-GV	M4	8,0	10,0	4,0	65,0	■
FF 90 R 50100 L=...	PA-GV	M5	10,0	10,0	4,0	65,0	■
FF 90 R 60100 L=...	PA-GV	M6	10,0	10,0	4,0	20,0	■
FF 90 R 4-4060 L=...	PA-GV	UNC4-40	6,0	10,0	5,0	60,0	■

Längenraster: 1,0 mm (Zwischenlängen a. A.) · Unit: mm · MOQ 100x

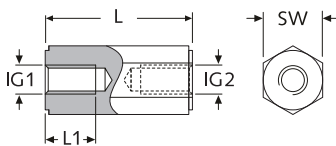
Standard-Material:	PA-GV	UL-94 HB	■ schwarz	-40°C bis +110°C
Material auf Anfrage:	PA-GV	UL-94 HB	□ weiß	-40°C bis +110°C
	POM-GV	UL-94 HB	□ weiß	-40°C bis +70°C
	PA-GV	UL-94 V-0	■ rostbraun	-40°C bis +200°C

Info: Innengewinde (L1): Für Längen bis 15 mm durchgehend. (15 bis 20 mm a. A.)

FF 90 H



Kunststoff-Distanzbolzen, sechskant, mit Innen-/Innengewinde
Hexagonal plastic standoffs with female/female thread



Artikel-Bez.		IG1	IG2	SW	L1	L		Farbe
Typ	Material					max	min	
FF 90 H 2040 L=...	PA na	M2	M2	4	4,0	4,0	25,0	□
FF 90 H 2050 L=...	PA-GV	M2	M2	5	10,0	5,0	45,0	■
FF 90 H 2550 L=...	PA-GV	M2,5	M2,5	5	10,0	4,0	55,0	■
FF 90 H 2560 L=...	PA-GV	M2,5	M2,5	6	10,0	4,0	55,0	■
FF 90 H 3050 L=...	PA-GV	M3	M3	5	10,0	3,0	45,0	■
FF 90 H 3055 L=...	PA-GV	M3	M3	5,5	10,0	4,0	61,0	■
FF 90 H 3060 L=...	PA-GV	M3	M3	6	10,0	3,0	75,0	■
FF 90 H 3070 L=...	PA-GV	M3	M3	7	10,0	5,0	65,0	■
FF 90 H 3080 L=...	PA-GV	M3	M3	8	10,0	5,0	65,0	■
FF 90 H 4060 L=...	PA na	M4	M4	6	10,0	6,0	20,0	□
FF 90 H 4070 L=...	PA-GV	M4	M4	7	10,0	5,0	68,5	■
FF 90 H 4080 L=...	PA-GV	M4	M4	8	10,0	5,0	75,0	■
FF 90 H 40100 L=...	PA-GV	M4	M4	10	10,0	5,0	62,0	■
FF 90 H 50100 L=...	PA-GV	M5	M5	10	10,0	5,0	75,0	■
FF 90 H 60100 L=...	PA-GV	M6	M6	10	10,0	4,0	75,0	■
FF 90 H 25/3060 L=...	PA-GV	M2,5	M3	6	10,0	10,0	62,0	■
FF 90 H 30/4070 L=...	PA-GV	M3	M4	7	10,0	16,0	65,0	■
FF 90 H 30/4080 L=...	PA-GV	M3	M4	8	10,0	16,0	65,0	■
FF 90 H 40/50100 L=...	PA-GV	M4	M5	10	10,0	16,0	55,0	■
FF 90 H 50/60100 L=...	PA-GV	M5	M6	10	10,0	20,0	60,0	■

Längenraster: 1,0 mm (Zwischenlängen a. A.) · Unit: mm · MOQ 100x

Standard-Material:	PA-GV	UL-94 HB	■ schwarz	-40°C bis +110°C
	PA	UL-94 V-2	□ natur	-40°C bis +75°C
Material auf Anfrage:	PA-GV	UL-94 V-0	■ rostbraun	-40°C bis +200°C
	PA	UL-94 V-0	□ natur	-40°C bis +75°C

Info: Innengewinde (L1): Für Längen bis 15 mm durchgehend. (15 bis 20 mm a. A.)

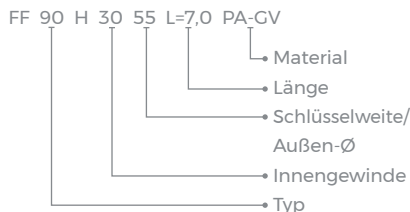
Passende PA-Schrauben (Kreuzschlitz-Schraube):

Art.-Nr.	Artikel-Bez.
08746	DIN 7985 Form H - M3 x 10 mm PA natur
08757	DIN 7985 Form H - M4 x 10 mm PA natur

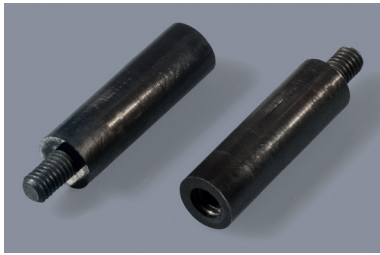
(weitere PA-Schrauben siehe Kapitel „Montagezubehör“)



Artikel-Bez. für Kunststoff-Distanzbolzen, sechskant mit I/I-Gewinde (FF 90 H):
I/I - M3 - SW5,5 - L=7,0 mm - PA-GV

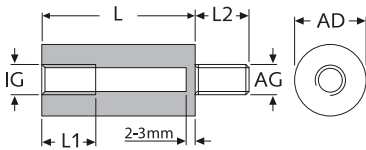


MF 90 R



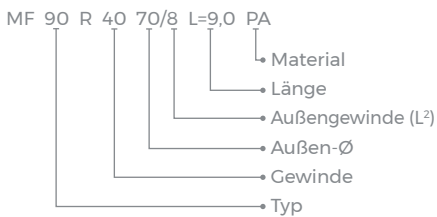
Kunststoff-Distanzbolzen, rund, mit Außen-/Innengewinde

Round plastic standoffs with male/female thread



Artikel-Bez. Kunststoff-Distanzbolzen, rund, mit A-/I-Gewinde (MF 90 R):

A/I - M4 - AD7 - L=9,0 mm - L₂=8,0 mm

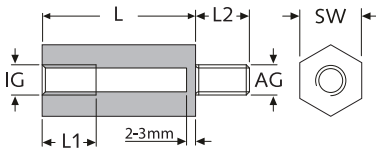


MF 90 H



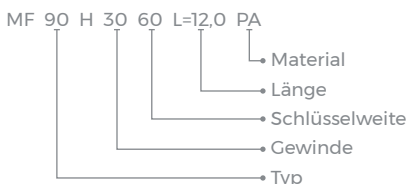
Kunststoff-Distanzbolzen, sechskant, mit Außen-/Innengewinde

Hexagonal plastic standoffs with male/female thread



Artikel-Bez. für Kunststoff-Distanzbolzen, sechskant mit A-/I-Gewinde (MF 90 H):

A/I - M3 - SW6 - L=12,0 mm



Artikel-Bez.		AG=IG	AD	L1	L2	L		Farbe
Typ	Material			max		min	max	
NEW MF 90 R 2550/8 L=...	PA	M2,5	5,0	10,0	8,0	4,0	55,0	■
MF 90 R 3060/5 L=...	PA ¹	M3	6,0	10,0	5,0 ¹	5,0	61,0	■
MF 90 R 3060/6 L=...	PA ¹	M3	6,0	10,0	6,0 ¹	5,0	61,0	■
MF 90 R 3060/8 L=...	PA	M3	6,0	10,0	8,0	5,0	61,0	■
NEW MF 90 R 3080/8 L=...	PA	M3	8,0	10,0	8,0	5,0	61,0	■
MF 90 R 4070 L=...	PA	M4	7,0	10,0	8,0	5,0	61,0	■
MF 90 R 4080 L=...	PA	M4	8,0	10,0	8,0	5,0	61,0	■

¹zzgl. Rüstkosten · Längenraster: 1,0 mm (Zwischenlängen a. A.) · Unit: mm · MOQ 100x

Standard-Material: PA UL-94 HB ■ schwarz -40°C bis +105°C
Material auf Anfrage: PBT UL-94 V-0 □ natur -40°C bis +130°C

Info: Innengewinde (L1): Für Längen (L) bis 12 mm gilt: L1 = L - 2 mm

Passende PA-Muttern:

Art.-Nr.	Artikel-Bez.
03020	DIN 555 M2,5 PA schwarz – Sechskantmutter
03511	DIN 555 M3 PA schwarz – Sechskantmutter
01528	DIN 555 M4 PA schwarz – Sechskantmutter

(weitere PA-Muttern siehe Kapitel „Montagezubehör“)

Artikel-Bez.		AG	ID	SW	L1	L2	L		Farbe
Typ	Material				max		min	max	
NEW MF 90 H 2040 L=...	PA na*	M2	M2	4	5,0	5,0*	5,0	28,0	□
MF 90 H 2550 L=...	PA sw	M2,5	M2,5	5	10,0	8,0*	4,0	55,0	■
NEW MF 90 H 2560 L=...	PA sw*	M2,5	M2,5	6	10,0	8,0*	4,0	45,0	■
NEW MF 90 H 3050 L=...	PA sw	M3	M3	5	10,0	8,0	5,0	61,0	■
MF 90 H 3055 L=...	PA sw*	M3	M3	5,5	10,0	8,0*	5,0	61,0	■
MF 90 H 3060 L=...	PA sw*	M3	M3	6	10,0	8,0*	5,0	65,0	■
MF 90 H 3080 L=...	PA sw	M3	M3	8	10,0	8,0	5,0	61,0	■
NEW MF 90 H 4070 L=...	PA sw*	M4	M4	7	10,0	8,0*	5,0	61,0	■
MF 90 H 4080 L=...	PA sw*	M4	M4	8	10,0	8,0*	5,0	70,0	■
MF 90 H 50100 L=...	PA sw*	M5	M5	10	10,0	8,0*	8,0	65,0	■
MF 90 H 60100 L=...	PA sw*	M6	M6	10	10,0	8,0*	8,0	70,0	■
NEW MF 90 H 30/2560 L=...	PA sw	M3	M2,5	6	10,0	8,0	4,0	45,0	■
MF 90 H 40/3080 L=...	PA sw	M4	M3	8	10,0	8,0	5,0	61,0	■
MF 90 H 50/30100 L=...	PA sw	M5	M3	10	10,0	8,0	5,0	61,0	■
NEW MF 90 H 50/4080 L=...	PA sw	M5	M4	8	10,0	8,0	5,0	70,0	■

Längenraster: 1,0 mm (Zwischenlängen a. A.) · Unit: mm · MOQ 100x

*weitere Außengewindelängen möglich

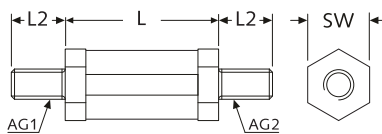
Standard-Material: PA UL-94 HB ■ schwarz -40°C bis +105°C
 PA UL-94 V-2 □ natur -40°C bis +75°C
Material auf Anfrage: PA UL-94 V-0 □ natur -40°C bis +75°C
 PBT UL-94 V-0 □ natur -40°C bis +130°C

Info: Innengewinde (L1): Für Längen (L) bis 12 mm gilt: L1 = L - 2 mm

MM 90 H

Kunststoff-Distanzbolzen, sechskant, mit Außen-/Außengewinde

Hexagonal plastic standoffs with male/male thread



Artikel-Bez. Typ	Material	AG1	AG2	SW	L2	L		Farbe
						min	max	
MM 90 H 2550 L=...	PA	M2,5	M2,5	5	6,0	3,0	65,0	■
MM 90 H 3060 L=...	PA	M3	M3	6	6,0	3,0	75,0	■
MM 90 H 3080 L=...	PA	M3	M3	8	6,0	3,0	65,0	■
MM 90 H 4060 L=...	PA	M4	M4	6	6,4	3,0	65,0	■
MM 90 H 4080 L=...	PA	M4	M4	8	6,4	3,0	65,0	■
NEW MM 90 H 50100 L=...	PA	M5	M5	10	8,0	3,0	65,0*	■
MM 90 H 30/4060 L=...	PA	M3	M4	6	6,0/6,4	3,0	65,0	■
MM 90 H 30/4080 L=...	PA	M3	M4	8	6,0/6,4	3,0	65,0	■

Längengeraster: 1,0 mm (Zwischenlängen a. A.) · Unit: mm · MOQ 100x

*L = 80,0 mm auch lieferbar

Passende Kunststoff-Muttern:

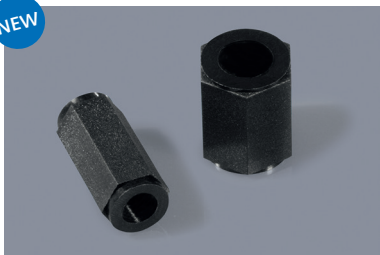
Art.-Nr.	Artikel-Bez.
03020	DIN 555 M2,5 PA schwarz
03511	DIN 555 M3 PA schwarz
01528	DIN 555 M4 PA schwarz
29125	DIN 555 M5 PA schwarz

Standard-Material:

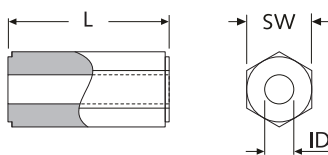
PA UL-94 V-2 ■ schwarz -40°C bis +105°C

Material auf Anfrage:

PBT UL-94 V-0 □ natur -40°C bis +130°C

FF 90 H KV
NEW

Kunststoff-Distanzbolzen, sechskant, mit Durchgangsbohrung für selbstschneidende Schrauben

Hexagonal plastic standoffs with full-length through-hole for self-tapping screws



Artikel-Bez. Typ	Material	geeignet für Gewinde	ID	SW	L		Farbe
					min	max	
NEW FF 90 H KV30 2460 L=...	PA-GV	KV30	2,4	6	2,0	65,0	■

Längengeraster: 1,0 mm (Zwischenlängen a. A.) · Unit: mm · MOQ 100x

Standard-Material: PA-GV UL-94 HB ■ schwarz -40°C bis +110°C

Material auf Anfrage: PA-GV UL-94 V-0 ■ rostbraun -40°C bis +200°C

Passende selbstschneidende Schrauben mit Torx:

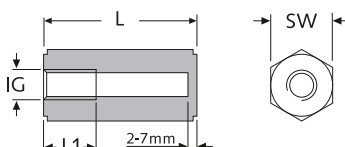
Art.-Nr.	Artikel-Bez.
33961	KV30 St LT 3,0x 6 mm - Stahl 4.8 verzinkt
33962	KV30 St LT 3,0x 8 mm - Stahl 4.8 verzinkt
33963	KV30 St LT 3,0x10 mm - Stahl 4.8 verzinkt
33964	KV30 St LT 3,0x12 mm - Stahl 4.8 verzinkt

(weitere Schrauben siehe Kapitel „Montagezubehör“)

FP 90 H

Kunststoff-Distanzbolzen, sechskant, mit einseitigem Innengewinde

Hexagonal plastic standoffs with one-side female thread



Artikel-Bez. Typ	Material	IG	SW	L1 max	L		Farbe
					min	max	
FP 90 H 3060 L=...	PA-GV	M3	6	10,0	5,0	61,0	■

Längengeraster: 1,0 mm (Zwischenlängen a. A.) · Unit: mm · MOQ 100x

Standard-Material: PA UL-94 V-2 ■ schwarz -40°C bis +105°C

Material auf Anfrage: PBT UL-94 V-0 □ natur -40°C bis +130°C

Passende PA-Schrauben (Kreuzschlitz-Schraube):

Art.-Nr.	Artikel-Bez.
08746	DIN 7985 Form H - M3 x 10 mm PA natur
08747	DIN 7985 Form H - M3 x 12 mm PA natur
08748	DIN 7985 Form H - M3 x 16 mm PA natur

(weitere Schrauben siehe Kapitel „Montagezubehör“)