

DIN 6900 - ÜBERSICHT



A.R.T. Kombischrauben Übersicht
SEMS screws overview from A.R.T.

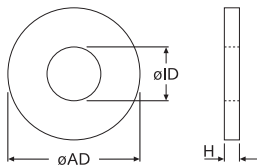
Vorteile von Kombischrauben:

- deutlich schnellere Montage
- kein Verlust der Scheibe(n) bei Montage und Demontage
- Sicherstellung der benötigten Schraubensicherung
- Mehrfachverwendung möglich
- ggf. zuverlässiger elektrischer Kontakt
- nur ein Dispositions-, Lager- und Inventurartikel (anstatt 2 oder 3 einzelne Artikel)

Erklärungen:

- **Setzsicherung:**
Verhinderung eines Vorspannverlusts der Schraubverbindung bei plastischer Verformung der Schraube (Verlängerung) oder der verspannten Bauteile (Verkürzung).
- **Losdrehsicherung:**
Kein selbstständiges Lösen der Schraubverbindung trotz starker dynamischer Belastungen durch Erhaltung der Vorspannkraft.
- **Verliersicherung:**
Keine Verhinderung eines Vorspannverlustes, jedoch Verhinderung eines vollständigen Auseinanderfallens der Schraubverbindung.

DIN 6900-1 mit Unterlegscheibe(n) (flach)

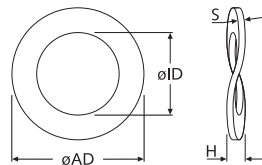
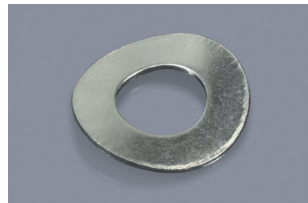


DIN 6902 A (ähn. DIN 125 A)
DIN 6902 B (ähn. DIN 9021)
DIN 6902 C (ähn. DIN 433)

- Setzsicherung
- Losdrehsicherung
- Verliersicherung ²
- Elektrischer Kontakt
- + Axiale Belastung
- Wechselnde Querbelastung

Anwendungsbeispiele:
Für überwiegend statische Schraubverbindungen.

DIN 6900-2 mit Federscheibe (gewellt)

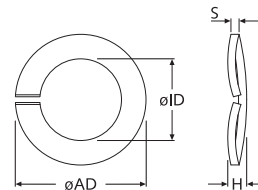
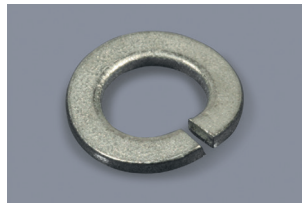


DIN 6904 (ähn. DIN 137 B)
+ optional mit zusätzlicher flacher Unterlegscheibe ¹

- + Setzsicherung
- Losdrehsicherung
- Verliersicherung ²
- Elektrischer Kontakt
- + Axiale Belastung
- Wechselnde Querbelastung

Anwendungsbeispiele:
Für überwiegend statische Schraubverbindungen.

DIN 6900-3 mit Federring (gewölbt)

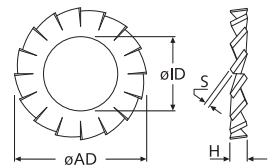


DIN 6905 (ähn. DIN 128 A)
+ optional mit zusätzlicher flacher Unterlegscheibe ¹

- + Setzsicherung
- Losdrehsicherung
- Verliersicherung ²
- Elektrischer Kontakt
- + Axiale Belastung
- Wechselnde Querbelastung

Anwendungsbeispiele:
Für überwiegend statische Schraubverbindungen.

DIN 6900-4 mit Fächerscheibe (außengezahnt)



DIN 6907 (ähn. DIN 6798 A)

- + Setzsicherung
- Losdrehsicherung
- Verliersicherung ²
- + Elektrischer Kontakt
- + Axiale Belastung
- Wechselnde Querbelastung

Anwendungsbeispiele:
Für überwiegend statische Schraubverbindungen z. B. bei Leiterplatten oder weicheeren Gehäusebauteilen (z. B. aus Kunststoff, Aluminium usw.). Die Wirksamkeit des elektrischen Kontakts ist im Einzelfall zu prüfen.

¹ Vorteile bei Verwendung einer zusätzlichen Unterlegscheibe:
· Verringerung der Flächenpressung (optimal z. B. bei Kunststoff)
· Schutz der Materialoberfläche der Gegenseite

² Eine Verliersicherung der Schraubverbindung kann durch folgende Maßnahme erlangt werden:
· Einsatz einer Konterverschraubung mit Klemmmuttern z. B. nach DIN 985
· Einsatz von klemmenden Gewindebeschichtungen z. B. TufLok®
· Verwendung einer gewindefurchenden Schraube nach DIN 7500

- + geeignet
- bedingt geeignet
- nicht geeignet

DIN 6900 - ÜBERSICHT



A.R.T. Kombischrauben Übersicht
SEMS screws overview from A.R.T.

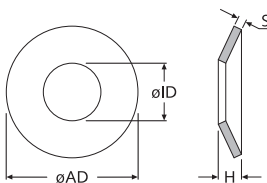
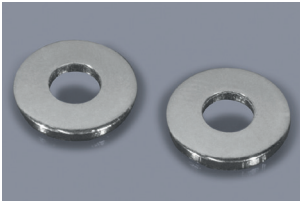
Vorteile von Kombischrauben:

- deutlich schnellere Montage
- kein Verlust der Scheibe(n) bei Montage und Demontage
- Sicherstellung der benötigten Schraubensicherung
- Mehrfachverwendung möglich
- ggf. zuverlässiger elektrischer Kontakt
- nur ein Dispositions-, Lager- und Inventurartikel (anstatt 2 oder 3 einzelne Artikel)

Erklärungen:

- **Setzsicherung:**
Verhinderung eines Vorspannverlusts der Schraubverbindung bei plastischer Verformung der Schraube (Verlängerung) oder der verspannten Bauteile (Verkürzung).
- **Losdrehsicherung:**
Kein selbstständiges Lösen der Schraubverbindung trotz starker dynamischer Belastungen durch Erhaltung der Vorspannkraft.
- **Verliersicherung:**
Keine Verhinderung eines Vorspannverlustes, jedoch Verhinderung eines vollständigen Auseinanderfallens der Schraubverbindung.

DIN 6900-5 mit Spannscheibe (Tellerfeder)

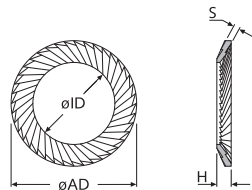
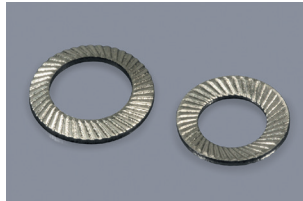


DIN 6908 (ähnli. DIN 2093 B)
+ optional mit zusätzlicher flacher Unterlegscheibe ¹

- + Setzsicherung
- Losdrehsicherung
- Verliersicherung ²
- Elektrischer Kontakt
- + Axiale Belastung
- Wechselnde Querbelastung

Anwendungsbeispiele:
Für statische und dynamische Schraubverbindungen.

DIN 6900-5 ZS mit Sicherungsscheibe (Spannscheibe mit Hafrillen)

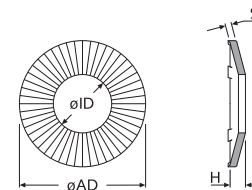
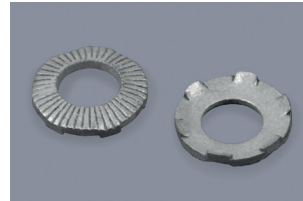


keine Norm

- + Setzsicherung
- + Losdrehsicherung
- Verliersicherung ²
- Elektrischer Kontakt
- + Axiale Belastung
- + Wechselnde Querbelastung

Anwendungsbeispiele:
Für statische und dynamische Schraubverbindungen.

DIN 6900-5 Z-KO mit Kontaktscheibe (mit Zähnen und Rippen)

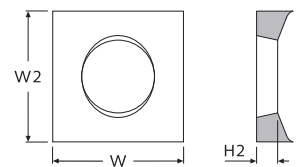
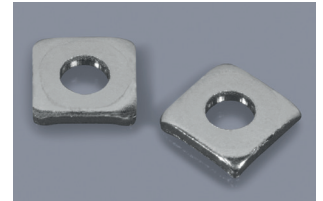


keine Norm (ähnli. SN 65480)

- + Setzsicherung
- + Losdrehsicherung
- Verliersicherung ²
- + Elektrischer Kontakt
- + Axiale Belastung
- + Wechselnde Querbelastung

Anwendungsbeispiele:
Für statische und dynamische Schraubverbindungen zur Herstellung eines zuverlässigen elektrischen Kontakts bei beschichteten Teilen (z. B. Lack, Korrosionsschutz usw.) und gleichzeitiger Schraubensicherung durch die gerippte Spannscheibe.

DIN 6900 KLEMM mit Klemmscheibe (quadratisch)



keine Norm

- Setzsicherung
- Losdrehsicherung
- Verliersicherung ²
- Elektrischer Kontakt
- + Axiale Belastung
- Wechselnde Querbelastung

Anwendungsbeispiele:
Zur Klemmung von Kabeln – auch mit unterschiedlich großen Drahtquerschnitten.

¹ Vorteile bei Verwendung einer zusätzlichen Unterlegscheibe:
• Verringerung der Flächenpressung (optimal z. B. bei Kunststoff)
• Schutz der Materialoberfläche der Gegenseite

² Eine Verliersicherung der Schraubverbindung kann durch folgende Maßnahme erlangt werden:
• Einsatz einer Konterverschraubung mit Klemmmuttern z. B. nach DIN 985
• Einsatz von klemmenden Gewindebeschichtungen z. B. TufLok®
• Verwendung einer gewindefurchenden Schraube nach DIN 7500

- + geeignet
- bedingt geeignet
- nicht geeignet

DIN 6900 - ÜBERSICHT



A.R.T. Kombischrauben Übersicht
SEMS screws overview from A.R.T.

Abkürzungen Materialien in A.R.T. Artikelbezeichnungen:

Die unterschiedlichen Materialien kürzen wir in der A.R.T. Artikelbezeichnung wie folgt ab:

Material	Kürzel
Stahl 4.8 verzinkt (A2K)	St4.8 vzk
Stahl 8.8 verzinkt (A2K)	St8.8 vzk
Edelstahl A2 blank	A2
Edelstahl A4 blank *	A4

Bezeichnung der Scheiben in der A.R.T. Nomenklatur:

In der Nomenklatur der A.R.T. werden die diversen Scheiben wie folgt bezeichnet:

DIN-Norm	Kürzel in A.R.T. Bezeichnung	alternative ISO-Norm *
DIN 6902 C *	Z0 (kleinste flache Unterlegscheibe)	ISO 10673 S
DIN 6902 A	Z1 (mittlere flache Unterlegscheibe)	ISO 10673 N
DIN 6902 B *	Z2 (größte flache Unterlegscheibe)	ISO 10673 L
DIN 6904	Z3 (Federscheibe)	-
DIN 6905	Z4 (Federring)	-
DIN 6907	Z7 (Fächerscheibe)	-
DIN 6908	Z9 (Spannscheibe)	-
-	KLEMM (Klemmscheibe)	-
-	Z-KO (Kontaktscheibe)	-
-	ZS (Sicherungsscheibe)	-

Kombinationsmöglichkeiten der Scheiben:

Die Scheiben **Z3**, **Z4**, **Z7**, **Z9** und **ZS** können mit einer der drei flachen Unterlegscheiben kombiniert werden. Der A.R.T. Standard ist die Scheibe **Z1** (DIN 6902 A). Als Sonderanfertigung kann jede Schraube auch mit der kleineren Scheibe **Z0** bzw. mit der größeren **Z2** bestückt werden:

Kürzel	A.R.T. Standard Kombination
Z3-1	DIN 6904 + DIN 6902 A (Federscheibe + mittlere flache Unterlegscheibe)
Z4-1	DIN 6905 + DIN 6902 A (Federring + mittlere flache Unterlegscheibe)
Z7-1	DIN 6907 + DIN 6902 A (Fächerscheibe + mittlere flache Unterlegscheibe)
Z9-1	DIN 6908 + DIN 6902 A (Spannscheibe + mittlere flache Unterlegscheibe)

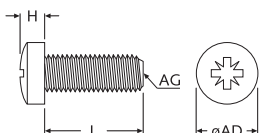
Typische Alternativen (als Sonderanfertigung lieferbar):

Kürzel	Alternative Kombination
Z3-2	DIN 6904 + DIN 6902 B (Federscheibe + große flache Unterlegscheibe)
Z4-0	DIN 6905 + DIN 6902 C (Federring + kleine flache Unterlegscheibe)
Z9-2	DIN 6908 + DIN 6902 B (Spannscheibe + große flache Unterlegscheibe)
ZS-0	Sicherungsscheibe + DIN 6902 C (Sicherungsscheibe + kleine flache Unterlegscheibe)

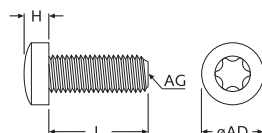
Verfügbare Schraubenköpfe:

Alle Scheiben können prinzipiell mit jedem Schraubenkopf und Gewindetyp kombiniert werden. Folgende Schraubenköpfe sind bei A.R.T. als Standard verfügbar:

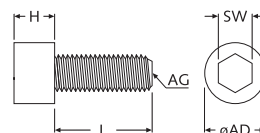
DIN 7985 Z
Linsenkopfschraube
mit Pozidriv-Antrieb



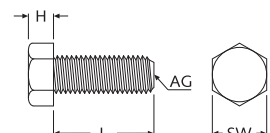
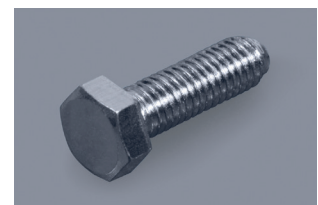
DIN 7985 T
Linsenkopfschraube
mit Torx-Antrieb



DIN 912
Zylinderkopfschraube
mit Innensechskant



DIN 933
Sechskantschraube
mit Außensechskant



* als Sonderanfertigung lieferbar

DIN 6900 - ÜBERSICHT



A.R.T. Kombischrauben Übersicht
SEMS screws overview from A.R.T.

Mögliche Gewindegewissicherungen: *

Außerdem können wir alle unsere Kombischrauben mit einer Gewindebeschichtung liefern. Zum Beispiel:

Gewindegewissicherung *	Kürzel
Polyamid-Fleck blau	PF
precote® 30 gelb	Pre30
precote® 80 rot	Pre80
precote® 85 türkis	Pre85
Scotch-Grip® 2353 blau	SCbl
Scotch-Grip® 2510 orange	SCor
TufLok® blau	TL
etc.	

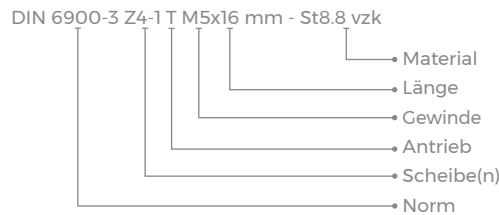
Abkürzungen Schraubenköpfe und Antriebe in der A.R.T. Artikelbezeichnung:

Die unterschiedlichen Schraubenköpfe und Antriebe kürzen wir in der A.R.T. Artikelbezeichnung wie folgt ab:

DIN-Norm	Kürzel in A.R.T. Bezeichnung	alternative ISO-Norm *
DIN 7985 Pozi	Z	ISO 10644 S3
DIN 7985 Pozi + Schlitz *	ZS	ähnl. ISO 10644 S3
DIN 7985 Torx	T	ISO 10644 S11
DIN 7985 Torx + Schlitz *	TS	ähnl. ISO 10644 S11
DIN 7985 Phillips *	H	-
DIN 912	D912	ISO 10644 S4
DIN 933	D933	ISO 10644 S1
DIN 7500 Form C Torx *	D7500-C T	-
ISO 14583 Torx *	I14583 T	-
etc.		

Aufbau der A.R.T. Artikelbezeichnung:

Der Aufbau einer Artikelbezeichnung von A.R.T. setzt sich wie folgt zusammen:
<Norm> <Scheibe(n)> <Antrieb/Schraube> <Schraubengröße> <Material>



Typische Kombinationen von Schrauben und Scheiben bei A.R.T.:

Folgende Kombischrauben sind bei A.R.T. typische Schrauben- und Scheibenkombinationen und werden häufig in der Industrie eingesetzt:

DIN 6900-1 Z1 T
Linsenkopfschraube Torx mit flacher U-Scheibe



DIN 6900-2 Z3 T
Linsenkopfschraube Torx mit Federscheibe



DIN 6900-3 Z4-1 Z
Linsenkopfschraube Pozi mit Federring und flacher U-Scheibe



DIN 6900-3 Z4-1 T
Linsenkopfschraube Torx mit Federring und flacher U-Scheibe



DIN 6900-4 Z7 Z
Linsenkopfschraube Pozi mit Fächerscheibe



DIN 6900-5 Z9 T
Linsenkopfschraube Torx mit Spannscheibe



DIN 6900-5 Z-KO T
Linsenkopfschraube Torx mit Kontaktscheibe



DIN 6900-5 ZS T
Linsenkopfschraube Torx mit Sicherungsscheibe



* als Sonderanfertigung lieferbar

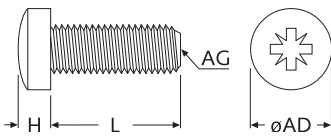
DIN 6900-1 Z1 - DIN 7985 POZIDRIV



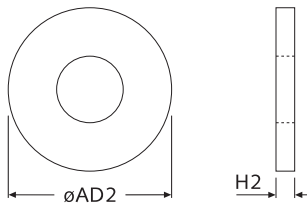
DIN 7985 Pozzi + DIN 125 A
Kombischrauben Pozidriv-Kreuzschlitz

Pozidriv SEMS screws

Schraube / Antrieb:
Screw / Recess:



Scheibe:
Washer:



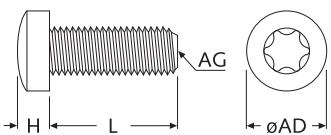
DIN 6900-1 Z1 - DIN 7985 TORX



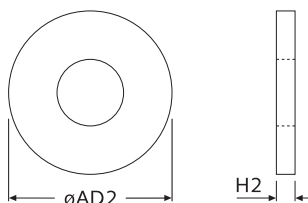
DIN 7985 Torx + DIN 125 A
Kombischrauben Torx-Innensechsrund

Torx SEMS screws

Schraube / Antrieb:
Screw / Recess:



Scheibe:
Washer:



Schraube Screw: **DIN 7985 Pozzi** (ISO 7045) **Linsenkopf-Schraube** Pan head screw
Scheibe Washer: **DIN 6902 A** (DIN 125 A) **Unterlegscheibe, flach** Flat washer

AG	M2,5	M3	M4	M5	M6
AD Ø / H max	5,0 / 2,0	6,0 / 2,4	8,0 / 3,1	10,0 / 3,8	12,0 / 4,6
AD2 Ø / H2 max	6,0 / 0,6	7,0 / 0,6	9,0 / 0,8	10,0 / 1,0	12,0 / 1,6
Pozidriv	PZ1	PZ1	PZ2	PZ2	PZ3
L	Stahl 4.8 verzinkt Steel 4.8 zinc-plated				
4,0	25797	31188	-	-	-
5,0	25798	25802	-	-	-
6,0	25799	25803	34381	37952	-
8,0	25800	25804	25809	37953	37958
10,0	25801	25805	25810	37954	37959
12,0	-	25806	25811	30303	25814
16,0	-	25807	25812	36798	25815
20,0	-	25808	25813	37955	25816
25,0	-	41235	49075	37956	37235
30,0	-	-	-	37957	37960
L	Edelstahl A2 Stainless steel A2				
5,0	-	-	-	-	-
6,0	-	-	-	-	-
8,0	-	-	-	-	-
10,0	-	-	-	-	-
12,0	-	-	-	-	-
16,0	-	-	-	-	-

Bestellbsp: DIN 6900-1 Z1 Z M2,5x4 mm St · weitere Abmessungen a. A. · Unit: mm · MOQ 100/10.000x

Auf Anfrage: Scheiben ähnlich zu DIN 433 und DIN 9021 / DIN EN ISO 7093 möglich

Schraube Screw: **DIN 7985 Pozzi** (ISO 7045) **Linsenkopf-Schraube** Pan head screw
Scheibe Washer: **DIN 6902 A** (DIN 125 A) **Unterlegscheibe, flach** Flat washer

AG	M2,5	M3	M4	M5	M6	M8
AD Ø / H max	5,0 / 2,0	6,0 / 2,4	8,0 / 3,1	10,0 / 3,8	12,0 / 4,6	16,0 / 6,0
AD2 Ø / H2 max	6,0 / 0,6	7,0 / 0,6	9,0 / 0,8	10,0 / 1,0	12,0 / 1,6	16,0 / 2,0
Torx	T8	T10	T20	T25	T30	T45
L	Stahl 8.8 verzinkt Steel 8.8 zinc-plated					
4,0	-	46057	-	-	-	-
5,0	42718	48639	-	-	-	-
6,0	42719	33814	35316	34891	-	-
8,0	35936	33373	31071	35313	31156	-
10,0	35960	42210	34889	31155	31166	56917
12,0	42720	31070	34890	33001	31167	56918
14,0	-	46055	52746	34892	56127	-
16,0	42721	35687	37926	34893	31168	46199
20,0	-	48640	37927	35688	34436	46200
25,0	-	-	46103	56915	46195	46201
30,0	-	-	46104	56916	31169	46202
L	Edelstahl A2 Stainless steel A2					
4,0	45566	-	-	-	-	-
5,0	42714	48533	-	-	-	-
6,0	31079*	29356*	37924	34882	-	-
8,0	42715	31053*	29358	45532	-	-
10,0	42716	35645*	31052*	34883	45530	56919
12,0	42717	34880*	34881*	34884*	34887	56920
14,0	-	36020*	56922	34885	55756	-
16,0	34905	34906*	37925*	34886*	34888	48390
20,0	-	54937*	29380	35646	45531	55757
25,0	-	-	-	55988	56923	55758

Bestellbsp: DIN 6900-1 Z1 T M3 x 6 mm A2 · weitere Abmessungen a. A. · Unit: mm · MOQ 100/10.000x

Auf Anfrage: Scheiben ähnlich zu DIN 433 und DIN 9021 / DIN EN ISO 7093 möglich

*auch mit Unterlegscheibe nach DIN 6902C ab Lager lieferbar (Außendurchmesser ØAD = ØAD2)

DIN 6900-1 Z1 - DIN 912

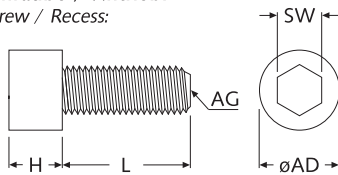
NEW



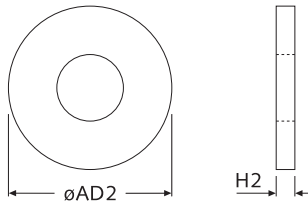
DIN 912 + DIN 125 A
Kombischrauben mit Innensechskant

Hexagon socket SEMS screws

Schraube / Antrieb:
Screw / Recess:



Scheibe:
Washer:



Schraube Screw: **DIN 912 (ISO 4762) Innensechskant-Schraube Hexagon socket screw**
Scheibe Washer: **DIN 6902 A (DIN 125 A) Unterlegscheibe, flach Flat washer**

AG	M2,5	M3	M4	M5	M6	M8	M10
AD Ø / H max	4,5 / 2,5	5,5 / 3,0	7,0 / 4,0	8,5 / 5,0	10,0 / 6,0	13,0 / 8,0	16,0 / 10
AD2 Ø / H2 max	6,0 / 0,6	7,0 / 0,6	9,0 / 0,8	10,0 / 1,0	12,0 / 1,6	16,0 / 2,0	20,0 / 2,5
SW	SW2	SW2,5	SW3	SW4	SW5	SW6	SW8
L	Stahl 8.8 verzinkt Steel 8.8 zinc-plated						
6,0	52502	40622	46960	46979	-	-	-
8,0	52503	45978	46961	46980	-	-	-
10,0	52504	46956	46962	46981	46984	-	-
12,0	52505	46957	46963	46982	46985	46943	-
16,0	52506	46958	46977	34244	46986	42800	42503
20,0	52507	46959	46978	46983	46234	36120	46233
25,0	-	-	-	51821	49897	46236	46232
30,0	-	-	-	51953	51486	51954	48482
L	Edelstahl A2 Stainless steel A2						
6,0	52481	34478	-	-	-	-	-
8,0	52497	34479	34481	46993	-	-	-
10,0	52498	34480	34482	46994	47052	-	-
12,0	52499	46987	46990	46995	47053	47057	-
16,0	52500	46988	46991	46996	47054	47058	47061
20,0	52501	46989	46992	36780	47055	47059	47062
25,0	-	-	-	43892	47056	47060	47063
30,0	-	-	-	51136	35601	51955	51956

Bestellbsp: DIN 6900-1 Z1 D912 M4x10 mm St · weitere Abmessungen a. A. · Unit: mm · MOQ 100/10.000x

Auf Anfrage: Scheiben ähnlich zu DIN 433 und DIN 9021 / DIN EN ISO 7093 möglich

DIN 6900-1 Z1 - DIN 933

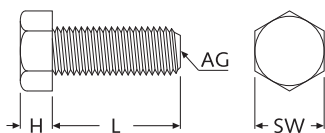
NEW



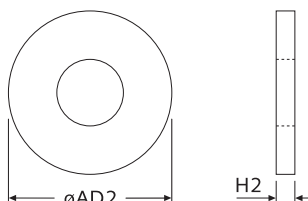
DIN 933 + DIN 125 A
Kombischrauben Außensechskant

Hexagon head SEMS screws

Schraube / Antrieb:
Screw / Recess:



Scheibe:
Washer:



Schraube Screw: **DIN 933 (ISO 4017) Außensechskant-Schraube Hexagon head screw**
Scheibe Washer: **DIN 6902 A (DIN 125 A) Unterlegscheibe, flach Flat washer**

AG	M3	M4	M5	M6	M8	M10
SW / H max	SW5,5 / 2,0	SW7 / 2,8	SW8 / 3,5	SW10 / 4,0	SW13 / 5,3	SW17 / 6,4
AD2 Ø / H2 max	7,0 / 0,6	9,0 / 0,8	10,0 / 1,0	12,0 / 1,6	16,0 / 2,0	20,0 / 2,5
L	Stahl 8.8 verzinkt Steel 8.8 zinc-plated					
6,0	49073	47076	-	-	-	-
8,0	52555	47077	47069	-	-	-
10,0	52556	47078	47070	33845	33844	-
12,0	49074	47079	47071	43349	47085	-
16,0	52557	47080	47072	43350	33444	47305
20,0	52558	47081	47073	43351	47086	47306
25,0	-	47082	47074	37880	47087	47307
30,0	-	47083	47075	47084	47088	47308
L	Edelstahl A2 Stainless steel A2					
6,0	51035	47090	-	-	-	-
8,0	52559	46363	47097	-	-	-
10,0	52560	47091	47098	47103	47107	-
12,0	52561	47092	46571	46572	47109	-
16,0	52562	47093	47099	47104	33438	47336
20,0	52563	47094	47100	38905	47110	47337
25,0	-	47095	47101	47105	47111	47338
30,0	-	47096	47102	47106	47112	47339

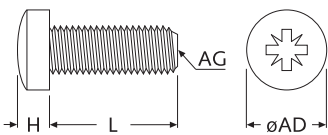
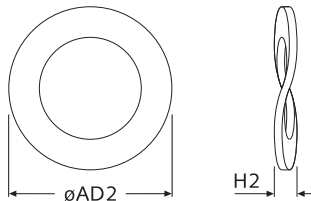
Bestellbsp: DIN 6900-1 Z1 D933 M5 x 8 mm St · weitere Abmessungen a. A. · Unit: mm · MOQ 100/10.000x

Auf Anfrage: Scheiben ähnlich zu DIN 433 und DIN 9021 / DIN EN ISO 7093 möglich

DIN 6900-2 Z3 - POZIDRIV

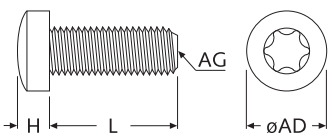
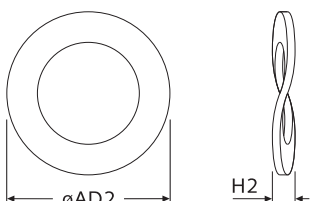
DIN 7985 Pozi + DIN 137 B
Kombischrauben Pozidriv-Kreuzschlitz

Pozidriv SEMS screws

Schraube / Antrieb:
 Screw / Recess:

Scheibe:
 Washer:

DIN 6900-2 Z3 - TORX

DIN 7985 Torx + DIN 137 B
Kombischrauben Torx-Innensechsrund

Torx SEMS screws

Schraube / Antrieb:
 Screw / Recess:

Scheibe:
 Washer:

Schraube Screw: DIN 7985 Pozi (ISO 7045) Linsenkopf-Schraube Pan head screw
Scheibe Washer: DIN 6904 (DIN 137 B) Federscheibe, gewellt Waved spring washer

AG	M2,5	M3	M4	M5	M6
AD Ø / H max	5,0 / 2,0	6,0 / 2,4	8,0 / 3,1	10,0 / 3,8	12,0 / 4,6
AD2 Ø / H2 max	7,0 / 1,1	8,0 / 1,1	9,0 / 1,7	11,0 / 1,8	12,0 / 2,0
Pozidriv	PZ1	PZ1	PZ2	PZ2	PZ3
L	Stahl 4.8 verzinkt Steel 4.8 zinc-plated				
5,0	45534	34142	-	-	-
6,0	45535	25817	25822	-	-
8,0	45536	25818	25823	45540	-
10,0	45537	25819	25824	45541	45543
12,0	45538	25820	25825	25828	25832
16,0	45539	25821	25826	25829	25833
20,0	-	43353	25827	25830	25834
25,0	-	-	43437	25831	25835
30,0	-	-	43438	45542	45544
L	Edelstahl A2 Stainless steel A2				
5,0	45545	35144	-	-	-
6,0	45546	25836	41225	-	-
8,0	45547	29841	41226	45551	-
10,0	45548	38884	29843	45552	45558
12,0	45549	38885	41227	45553	45559
16,0	45550	38886	40191	45554	45560
20,0	-	48642	41228	45555	45561
25,0	-	-	48643	45556	45562
30,0	-	-	-	45557	45563

Bestellbsp: DIN 6900-2 Z3 Z M3 x 6 mm A2 · weitere Abmessungen a. A. · Unit: mm · MOQ 100/10.000x

Schraube Screw: DIN 7985 Torx (ISO 7045) Linsenkopf-Schraube Pan head screw
Scheibe Washer: DIN 6904 (DIN 137 B) Federscheibe, gewellt Waved spring washer

AG	M2,5	M3	M4	M5	M6	M8
AD Ø / H max	5,0 / 2,0	6,0 / 2,4	8,0 / 3,1	10,0 / 3,8	12,0 / 4,6	16,0 / 6,0
AD2 Ø / H2 max	7,0 / 1,1	8,0 / 1,1	9,0 / 1,7	11,0 / 1,8	12,0 / 2,0	15,0 / 2,4
Torx	T8	T10	T20	T25	T30	T45
L	Stahl 8.8 verzinkt Steel 8.8 zinc-plated					
5,0	45578	29118	43943	-	-	-
6,0	28625	25850	25856	48088	-	-
8,0	28626	25851	25857	29845	-	-
10,0	28627	25852	25858	29846	45575	54241
12,0	28628	25853	25859	29847	43448	54260
16,0	28629	25854	25860	29848	43449	43516
20,0	28630	25855	25861	29849	43450	43517
25,0	-	45573	25862	45574	45576	54261
30,0	-	28631	25863	29850	45577	54262
L	Edelstahl A2 Stainless steel A2					
5,0	45579	34372	-	-	-	-
6,0	36463	33617	30031	-	-	-
8,0	45580	29842	45584	42447	-	-
10,0	45581	38942	29844	34373	45588	-
12,0	45582	38943	42360	42448	45589	-
16,0	45583	38944	45585	42449	45590	-
20,0	-	38945	33488	42450	45591	-
25,0	-	-	45586	42451	45592	-
30,0	-	-	45587	42452	45593	-

Bestellbsp: DIN 6900-2 Z3 T M3 x 8 mm St · weitere Abmessungen a. A. · Unit: mm · MOQ 100/10.000x

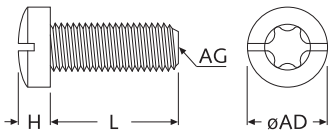
DIN 6900-2 Z3 - DIN 7985 TORX+SLOT



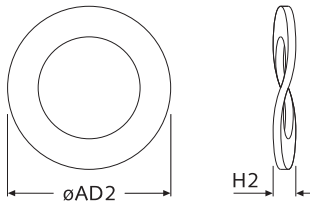
DIN 7985 Torx-Schlitz + DIN 137 B
Kombischrauben Torx + Schlitz

Slotted Torx SEMS screws

Schraube / Antrieb:
Screw / Recess:



Scheibe:
Washer:

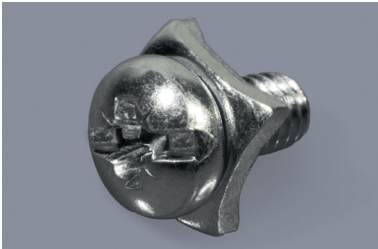


Schraube Screw: DIN 7985 Torx + Schlitz (ISO 7045) **Linienkopfschraube Pan head screw**
Scheibe Washer: DIN 6904 (DIN 137 B) **Federscheibe, gewellt Waved spring washer**

AG	M2,5	M3	M4	M5	M6
AD Ø / H max	5,0 / 2,0	6,0 / 2,4	8,0 / 3,1	10,0 / 3,8	12,0 / 4,6
AD2 Ø / H2 max	7,0 / 1,1	8,0 / 1,1	9,0 / 1,7	11,0 / 1,8	12,0 / 2,0
Torx	T8	T10	T20	T25	T30
L	Stahl 8.8 verzinkt Steel 8.8 zinc-plated				
5,0	43587	45821	-	-	-
6,0	25837	29336	25839	-	-
8,0	25838	35611	25840	36987	-
10,0	43588	45822	25841	36992	45829
12,0	43589	29335	25842	36993	45830
16,0	43590	45823	29136	36994	45831
20,0	43591	45824	29137	36995	45832
25,0	-	-	45825	45827	45833
30,0	-	-	45826	45828	45834
L	Edelstahl A2 Stainless steel A2				
5,0	-	-	-	-	-
6,0	-	-	-	-	-
8,0	-	-	-	-	-
10,0	-	-	-	-	-
12,0	-	-	-	-	-
16,0	-	-	-	-	-
20,0	-	-	-	-	-

Bestellbsp: DIN 6900-2 Z3 TS M4 x 6 mm St · weitere Abmessungen a. A. · Unit: mm · MOQ 100/10.000x

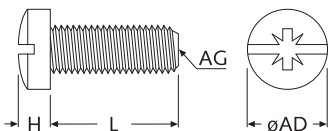
DIN 6900 KLEMM - DIN 7985 POZI+SLOT



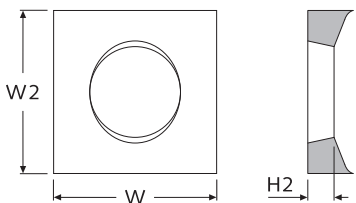
DIN 7985 Pozidriv-Schlitz + Klemmscheibe
Kombischrauben Pozidriv + Schlitz

Slotted Pozidriv SEMS screws
with clamping washer

Schraube / Antrieb:
Screw / Recess:



Scheibe:
Washer:



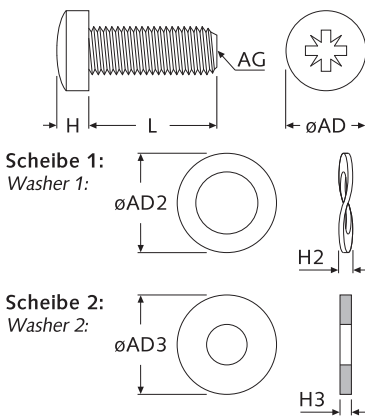
Schraube Screw: DIN 7985 Pozidriv + Schlitz (ISO 7045) **Linienkopfschraube Pan head screw**
Scheibe Washer: Klemmscheibe, quadratisch Square clamping washer

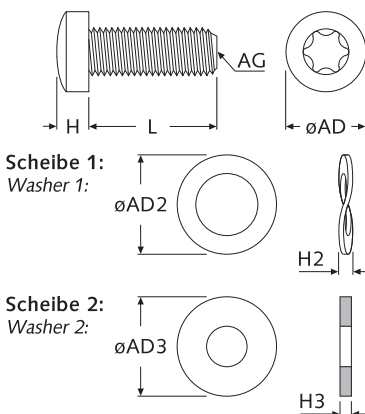
AG	M2,5	M3	M3,5	M4	M5	M6
AD Ø / H max	5,0 / 2,0	6,0 / 2,4	7,0 / 2,6	8,0 / 3,1	10,0 / 3,8	12,0 / 4,6
WxW2 / H2 max	5x5 / 1,0	6x6 / 1,0	7,7x7,7 / 1,0	8x8 / 1,2	10x10 / 1,2	12x12 / 1,2
Pozidriv	PZ1	PZ1	PZ2	PZ2	PZ2	PZ3
L	Stahl 4.8 verzinkt Steel 4.8 zinc-plated					
5,0	45835	42709	-	-	-	-
6,0	40689	32443	42711	45840	-	-
8,0	45836	28753	42712	28754	-	-
10,0	45837	41347	42713	42710	28756	-
12,0	45838	41348	-	28755	36537	45848
14,0	-	49058	-	-	-	-
16,0	45839	41349	-	45841	36797*	45849
20,0	-	41350	-	45842	45845	45850
25,0	-	-	-	45843	45846	45851
30,0	-	-	-	45844	45847	45852
L	Edelstahl A2 Stainless steel A2					
6,0	-	-	-	-	-	-
8,0	-	-	-	-	-	-
10,0	-	-	-	-	-	-
12,0	-	-	-	-	-	-
16,0	-	-	-	-	-	-

Bestellbsp: DIN 6900 Klemm ZS M3 x 8 mm St · weitere Abmessungen a. A. · Unit: mm · MOQ 100/10.000x

*Hinweis: Antrieb ohne Schlitz (nur Pozidriv)

DIN 6900-2 Z3-1 - DIN 7985 POZIDRIV

DIN 7985 Pozi + DIN 137 B + DIN 125 A
Kombischrauben Pozidriv-Kreuzschlitz
Pozidriv SEMS screws
Schraube / Antrieb:
Screw / Recess:

DIN 6900-2 Z3-1 - DIN 7985 TORX

DIN 7985 Torx + DIN 137 B + DIN 125 A
Kombischrauben Torx-Innensechsrund
Torx SEMS screws
Schraube / Antrieb:
Screw / Recess:

Schraube Screw: DIN 7985 Pozi (ISO 7045) **Linsenkopf-Schraube Pan head screw**
Scheibe 1 Washer 1: DIN 6904 (DIN 137 B) **Federscheibe, gewellt Waved spring washer**
Scheibe 2 Washer 2: DIN 6902 A (DIN 125 A) **Unterlegscheibe, flach Flat washer**

	AG	M2,5	M3	M4	M5	M6
AD Ø / H max	5,0 / 2,0	6,0 / 2,4	8,0 / 3,1	10,0 / 3,8	12,0 / 4,6	
AD2 Ø / H2 max	7,0 / 1,1	8,0 / 1,1	9,0 / 1,7	11,0 / 1,8	12,0 / 2,0	
AD3 Ø / H3 max	6,0 / 0,6	7,0 / 0,6	9,0 / 0,8	10,0 / 1,0	12,0 / 1,6	
Pozidriv	PZ1	PZ1	PZ2	PZ2	PZ3	
L	Stahl 4.8 verzinkt Steel 4.8 zinc-plated					
4,0	45726	25870	-	-	-	
5,0	45727	42889	-	-	-	
6,0	25864	25871	25877	-	-	
8,0	25865	25872	25878	45730	-	
10,0	25866	25873	25879	29418	45731	
12,0	25867	25874	25880	29419	33246	
16,0	25868	25875	25881	29420	30305	
20,0	25869	25876	25882	29421	36937	
25,0	-	-	45728	29422	45732	
30,0	-	-	45729	29423	45733	
L	Edelstahl A2 Stainless steel A2					
6,0	-	-	-	-	-	
8,0	-	-	-	-	-	
10,0	-	-	-	-	-	
12,0	-	-	-	-	-	
16,0	-	-	-	-	-	

Bestellbsp: DIN 6900-2 Z3-1 Z M3 x 6 mm St · weitere Abmessungen a. A. · Unit: mm · MOQ 100/10.000x
Schraube Screw: DIN 7985 Torx (ISO 7045) **Linsenkopf-Schraube Pan head screw**
Scheibe 1 Washer 1: DIN 6904 (DIN 137 B) **Federscheibe, gewellt Waved spring washer**
Scheibe 2 Washer 2: DIN 6902 A (DIN 125 A) **Unterlegscheibe, flach Flat washer**

	AG	M2,5	M3	M4	M5	M6
AD Ø / H max	5,0 / 2,0	6,0 / 2,4	8,0 / 3,1	10,0 / 3,8	12,0 / 4,6	
AD2 Ø / H2 max	7,0 / 1,1	8,0 / 1,1	9,0 / 1,7	11,0 / 1,8	12,0 / 2,0	
AD3 Ø / H3 max	6,0 / 0,6	7,0 / 0,6	9,0 / 0,8	10,0 / 1,0	12,0 / 1,6	
Torx	T8	T10	T20	T25	T30	
L	Stahl 8.8 verzinkt Steel 8.8 zinc-plated					
4,0	45746	36147	-	-	-	
5,0	45747	36148	-	-	-	
6,0	45748	36149	30115	-	-	
8,0	34806	36150	30116	45755	-	
10,0	45749	36151	30117	34223	32688	
12,0	45750	36152	30118	34224	32687	
16,0	45751	36154	30119	34225	34091	
20,0	45752	36156	30120	40831	36535	
25,0	-	36157	45753	45756	44397	
30,0	-	36158	45754	45757	44398	
L	Edelstahl A2 Stainless steel A2					
6,0	-	-	-	-	-	
8,0	-	-	-	-	-	
10,0	-	-	-	-	-	
12,0	-	-	-	-	-	
16,0	-	-	-	-	-	

Bestellbsp: DIN 6900-2 Z3-1 T M6 x 16 mm A2 · weitere Abmessungen a. A. · Unit: mm · MOQ 100/10.000x

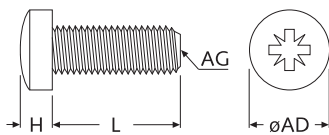
DIN 6900-3 Z4 - DIN 7985 POZIDRIV



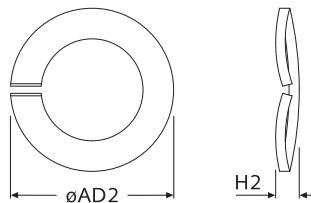
DIN 7985 Pozi + DIN 128 A
Kombischrauben Pozidriv-Kreuzschlitz

Pozidriv SEMS screws

Schraube / Antrieb:
Screw / Recess:



Scheibe:
Washer:



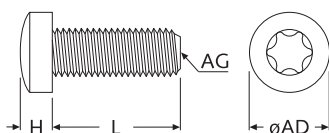
DIN 6900-3 Z4 - DIN 7985 TORX



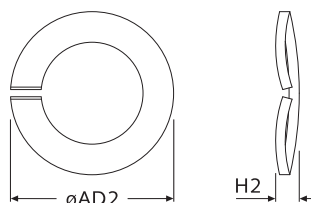
DIN 7985 Torx + DIN 128 A
Kombischrauben Torx-Innensechsrund

Torx SEMS screws

Schraube / Antrieb:
Screw / Recess:



Scheibe:
Washer:



Schraube Screw: DIN 7985 Pozi (ISO 7045)
Scheibe Washer: DIN 6905 (DIN 128 A) **Linsenkopf-Schraube Pan head screw**
Federring, gewölbt Split lock washer

AG	M2,5	M3	M4	M5	M6
AD Ø / H max	5,0 / 2,0	6,0 / 2,4	8,0 / 3,1	10,0 / 3,8	12,0 / 4,6
AD2 Ø / H2 max	4,6 / 1,1	5,6 / 1,3	7,0 / 1,4	8,6 / 1,7	11,0 / 2,2
Pozidriv	PZ1	PZ1	PZ2	PZ2	PZ3
L	Stahl 4.8 verzinkt Steel 4.8 zinc-plated				
4,0	31137	-	-	-	-
5,0	39575	21139	-	-	-
6,0	21137	21140	21145	-	-
8,0	21138	21141	21146	37823	33806
10,0	45597	21142	21147	21151	21156
12,0	45598	21143	21148	21152	21157
16,0	45599	21144	21149	21153	21158
20,0	45600	36373	21150	21154	21159
25,0	-	-	28632	21155	45603
30,0	-	-	45601	45602	45604
L	Edelstahl A2 Stainless steel A2				
4,0	45606	35236	-	-	-
5,0	45607	45614	-	-	-
6,0	45608	29345	45615	-	-
8,0	45609	32481	29347	45619	-
10,0	45610	34619	29349	29353	45624
12,0	45611	33499	29351	45620	45625
16,0	45612	34620	45616	45621	45626
20,0	45613	34621	34622	34149	45627
25,0	-	-	45617	45622	45628
30,0	-	-	45618	45623	45629

Bestellbsp: DIN 6900-3 Z4 Z M6 x 20 mm St · weitere Abmessungen · Unit: mm · MOQ 100/10.000x

Schraube Screw: DIN 7985 Torx (ISO 7045)
Scheibe Washer: DIN 6905 (DIN 128 A) **Linsenkopf-Schraube Pan head screw**
Federring, gewölbt Split lock washer

AG	M2	M2,5	M3	M4	M5	M6
AD Ø / H max	4,0 / 1,6	5,0 / 2,0	6,0 / 2,4	8,0 / 3,1	10,0 / 3,8	12,0 / 4,6
AD2 Ø / H2 max	4,4 / 0,9	4,6 / 1,1	5,6 / 1,3	7,0 / 1,4	8,6 / 1,7	11,0 / 2,2
Torx	T6	T8	T10	T20	T25	T30
L	Stahl 8.8 verzinkt Steel 8.8 zinc-plated					
4,0	-	45630	45632	-	-	-
5,0	48712	34999	35689	43628	43629	-
6,0	38575	35000	21160	34616	43630	-
8,0	46906	35001	21161	21163	27156	32074
10,0	46907	35002	31325	21164	21165	29453
12,0	46850	35003	35005	33767	33595	27158
16,0	-	35004	21162	38918	21166	38927
20,0	-	45631	35006	38919	38922	29254
25,0	-	-	37459	38920	38923	31876
30,0	-	-	36080	38921	38924	38928
L	Edelstahl A2 Stainless steel A2					
4,0	-	45637	45639	-	-	-
5,0	-	40760	43679	43680	43681	-
6,0	-	36345	29346	29407	43682	-
8,0	-	40761	30217	29348	40769	40777
10,0	-	40762	37453	29350	29354	40778
12,0	-	40763	37454	29352	40770	40779
16,0	-	40764	37455	40765	40771	40780
20,0	-	45638	37456	40766	40772	40781
25,0	-	-	37457	40767	40773	40782
30,0	-	-	37458	40768	40774	40783

Bestellbsp: DIN 6900-3 Z4 T M5 x 16 mm St · weitere Abmessungen a. A. · Unit: mm · MOQ 100/10.000x

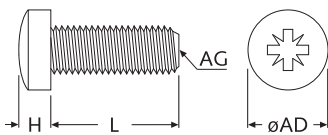
DIN 6900-3 Z4-1 - DIN 7985 POZIDRIV



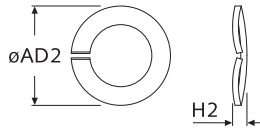
DIN 7985 Pozzi + DIN 128 A + DIN 125 A
Kombischrauben Pozidriv-Kreuzschlitz

Pozidriv SEMS screws

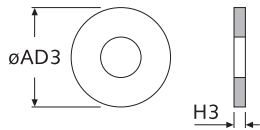
Schraube / Antrieb:
Screw / Recess:



Scheibe 1:
Washer 1:



Scheibe 2:
Washer 2:



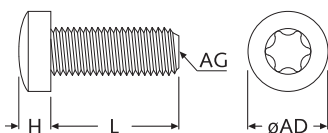
DIN 6900-3 Z4-1 - DIN 7985 TORX



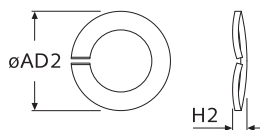
DIN 7985 Torx + DIN 128 A + DIN 125 A
Kombischrauben Torx-Innensechsrund

Torx SEMS screws

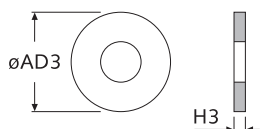
Schraube / Antrieb:
Screw / Recess:



Scheibe 1:
Washer 1:



Scheibe 2:
Washer 2:



Schraube Screw: DIN 7985 Pozzi (ISO 7045) **Linsenkopf-Schraube Pan head screw**
Scheibe 1 Washer 1: DIN 6905 (DIN 128 A) **Federring Split lock washer**
Scheibe 2 Washer 2: DIN 6902 A (DIN 125 A) **Unterlegscheibe, flach Flat washer**

	AG	M2,5	M3	M4	M5	M6
AD Ø / H max	5,0 / 2,0	6,0 / 2,4	8,0 / 3,1	10,0 / 3,8	12,0 / 4,6	
AD2 Ø / H2 max	4,6 / 1,1	5,6 / 1,3	7,0 / 1,4	8,6 / 1,7	11,0 / 2,2	
AD3 Ø / H3 max	6,0 / 0,6	7,0 / 0,6	9,0 / 0,8	10,0 / 1,0	12,0 / 1,6	
Pozidriv	PZ1	PZ1	PZ2	PZ2	PZ3	
L	Stahl 4.8 verzinkt Steel 4.8 zinc-plated					
4,0	38936	28779	-	-	-	
5,0	31977	28759	33512	-	-	
6,0	28757	28760	28764	37884	-	
8,0	28758	28761	28765	28770	-	
10,0	31978	28762	28766	28771	29461	
12,0	31979	33515	28767	28772	28775	
16,0	36324	28763	28768	28773	28776	
20,0	36326	34739	28769	28774	28777	
25,0	-	36328	39638	35937	33000	
30,0	-	36329	38906	39639	39640	
35,0	-	-	42074	51957	28778	

L	Edelstahl A2 Stainless steel A2					
4,0	41303	45761	-	-	-	
5,0	41304	45762	-	-	-	
6,0	41305	28780	45768	43675	-	
8,0	41306	28781	29365	43676	-	
10,0	41307	29361	29367	33572	45771	
12,0	38599	29363	29369	37173	45772	
16,0	41308	45763	29371	35934	45773	
20,0	41309	45765	45769	43677	45774	

Bestellbsp: DIN 6900-3 Z4-1 Z M3 x 8mm A2 · weitere Abmessungen - · Unit: mm · MOQ 100/10.000x

Schraube Screw: DIN 7985 Torx (ISO 7045) **Linsenkopf-Schraube Pan head screw**
Scheibe 1 Washer 1: DIN 6905 (DIN 128 A) **Federring Split lock washer**
Scheibe 2 Washer 2: DIN 6902 A (DIN 125 A) **Unterlegscheibe, flach Flat washer**

	AG	M2	M2,5	M3	M4	M5	M6	M8
AD Ø / H max	4,0 / 1,6	5,0 / 2,0	6,0 / 2,4	8,0 / 3,1	10,0 / 3,8	12,0 / 4,6	16,0 / 6,0	
AD2 Ø / H2 max	4,4 / 0,9	4,6 / 1,1	5,6 / 1,3	7,0 / 1,4	8,6 / 1,7	11,0 / 2,2	14,0 / 2,8	
AD3 Ø / H3 max	5,0 / 0,6	6,0 / 0,6	7,0 / 0,6	9,0 / 0,8	10,0 / 1,0	12,0 / 1,6	16,0 / 2,0	
Torx	T6	T8	T10	T20	T25	T30	T45	

L	Stahl 8.8 verzinkt Steel 8.8 zinc-plated							
5,0	-	38938	45777	-	-	-	-	
6,0	46902	37892	28783	33518	37885	-	-	
8,0	46903	36470	28784	28786	28791	-	-	
10,0	46904	28782	28785	28787	28792	29462	-	
12,0	46905	37893	34752	28788	28793	28795	32000	
16,0	-	37894	34112	28789	28794	28796	40786	
20,0	-	38941	37895	28790	33497	29258	40787	
25,0	-	-	41650	29275	34113	37898	40788	
30,0	-	-	41651	37378	34114	37379	40789	
35,0	-	-	41652	36358	34160	33712	40837	
40,0	-	-	41653	48721	34115	34572	40838	
45,0	-	-	42730	48722	33802	34116	40839	

L	Edelstahl A2 Stainless steel A2							
5,0	-	45779	45783	-	-	-	-	
6,0	45571	34439	29360	42456	54984	-	-	
8,0	46899	37899	35608	29366	37896	56321	-	
10,0	46900	37900	29362	29368	36558	45784	-	
12,0	46901	37901	29364	29370	34438	31974	43788	
16,0	-	37902	35609	29372	33229	35761	42475	
20,0	-	45782	34440	37897	35607	35764	42476	
25,0	-	-	41654	42499	42694	42474	42477	
30,0	-	-	41655	29376	42695	42696	42478	
35,0	-	-	35112	48723	48725	45785	42479	
40,0	-	-	41656	48724	48726	45786	42480	

Bestellbsp: DIN 6900-3 Z4-1 T M2,5 x 10mm St · weitere Abmessungen - · Unit: mm · MOQ 100/10.000x

DIN 6900-3 Z4-1 - DIN 912

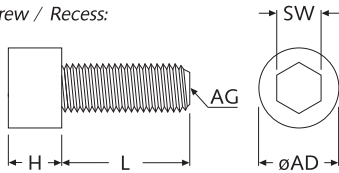
NEW



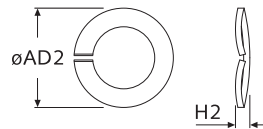
DIN 912 + DIN 128 A + DIN 125 A
Kombischrauben mit Innensechskant

Hexagon socket SEMS screws

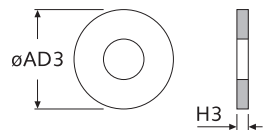
Schraube / Antrieb:
Screw / Recess:



Scheibe 1:
Washer 1:



Scheibe 2:
Washer 2:



DIN 6900-3 Z4-1 - DIN 933

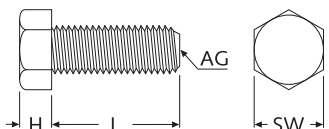
NEW



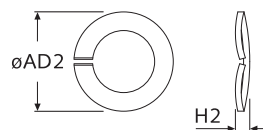
DIN 933 + DIN 128 A + DIN 125 A
Kombischrauben Außensechskant

Hexagon head SEMS screws

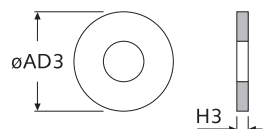
Schraube / Antrieb:
Screw / Recess:



Scheibe 1:
Washer 1:



Scheibe 2:
Washer 2:



Schraube Screw: DIN 912 (ISO 4762) **Innensechskant-Schraube** Hexagon socket screw
Scheibe 1 Washer 1: DIN 6905 (DIN 128 A) **Federring** Split lock washer
Scheibe 2 Washer 2: DIN 6902 A (DIN 125 A) **Unterlegscheibe, flach** Flat washer

	AG	M3	M4	M5	M6	M8	M10
AD Ø / H max	5,5 / 3,0	7,0 / 4,0	8,5 / 5,0	10,0 / 6,0	13,0 / 8,0	16,0 / 10,0	
AD2 Ø / H2 max	5,6 / 1,3	7,0 / 1,4	8,6 / 1,7	11,0 / 2,2	14,0 / 2,8	17,0 / 3,2	
AD3 Ø / H3 max	7,0 / 0,6	9,0 / 0,8	10,0 / 1,0	12,0 / 1,6	16,0 / 2,0	20,0 / 2,5	
SW	SW2,5	SW3	SW4	SW5	SW6	SW8	

L	Stahl 8.8 verzinkt Steel 8.8 zinc-plated					
6,0	40094	-	52963	-	-	-
8,0	47210	30209	47216	-	-	-
10,0	47211	36074	36075	47220	-	-
12,0	47212	35375	47217	47221	47242	-
16,0	47213	47215	47218	30211	47243	47246
20,0	47214	36077	30210	43341	47244	47247
25,0	-	56559	47219	33713	47245	47248
30,0	-	56560	51958	33754	50962	50963
35,0	-	-	51959	46828	51960	51961

L	Edelstahl A2 Stainless steel A2					
6,0	47249	-	-	-	-	-
8,0	47250	40818	47256	53566	-	-
10,0	47251	47254	47257	47295	-	-
12,0	47252	35377	47258	47296	47298	50978
16,0	42828	37180	47259	47297	47299	47302
20,0	47253	47255	47260	46944	47300	47303
25,0	-	56561	47261	50959	47301	47304
30,0	-	56562	50961	46945	50960	48155

Bestellbsp: DIN 6900-3 Z4-1 D912 M5x20mm St · weitere Abmessungen - · Unit: mm · MOQ 100/10.000x

Schraube Screw: DIN 933 (ISO 4017) **Außensechskant-Schraube** Hexagon head screw
Scheibe 1 Washer 1: DIN 6905 (DIN 128 A) **Federring** Split lock washer
Scheibe 2 Washer 2: DIN 6902 A (DIN 125 A) **Unterlegscheibe, flach** Flat washer

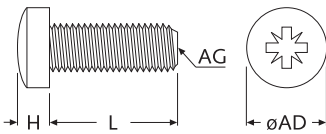
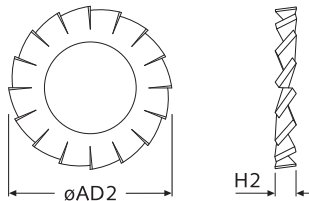
	AG	M4	M5	M6	M8	M10
SW / H max	SW7 / 2,8	SW8 / 3,5	SW10 / 4,0	SW13 / 5,3	SW17 / 6,4	
AD2 Ø / H2 max	7,0 / 1,4	8,6 / 1,7	11,0 / 2,2	14,0 / 2,8	17,0 / 3,2	
AD3 Ø / H3 max	9,0 / 0,8	10,0 / 1,0	12,0 / 1,6	16,0 / 2,0	20,0 / 2,5	

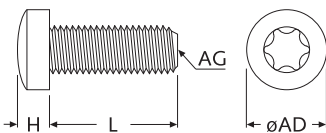
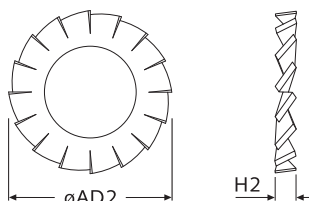
L	Stahl 8.8 verzinkt Steel 8.8 zinc-plated				
6,0	36191	-	-	-	-
8,0	36192	36200	-	-	-
10,0	36193	29119	40677	-	-
12,0	36171	36201	36172	38803	-
16,0	36195	36203	36173	38391	47340
20,0	36197	36205	36210	38392	47341
25,0	36198	36206	36211	38393	47342
30,0	36199	36207	36212	38394	47343

L	Edelstahl A2 Stainless steel A2				
6,0	47346	-	-	-	-
8,0	47347	47354	-	-	-
10,0	47348	47355	47361	-	-
12,0	47349	47356	47362	47366	-
16,0	47350	47357	30153	47367	47370
20,0	47351	47358	47363	43961	47371
25,0	47352	47359	47364	47368	47372
30,0	47353	47360	47365	47369	47373

Bestellbsp: DIN 6900-3 Z4-1 D933 M4x16mm St · weitere Abmessungen - · Unit: mm · MOQ 100/10.000x

DIN 6900-4 Z7 - DIN 7985 POZIDRIV

DIN 7985 Pozzi + DIN 6798 A
Kombischrauben Pozidriv-Kreuzschlitz
Pozidriv SEMS screws
Schraube / Antrieb:
Screw / Recess:

Scheibe:
Washer:

DIN 6900-4 Z7 - DIN 7985 TORX

DIN 7985 Torx + DIN 6798 A
Kombischrauben Torx-Innensechsrund
Torx SEMS screws
Schraube / Antrieb:
Screw / Recess:

Scheibe:
Washer:

Schraube Screw: DIN 7985 Pozzi (ISO 7045) **Linsenkopf-Schraube** Pan head screw
Scheibe Washer: DIN 6907 (DIN 6798 A) **Fächerscheibe** Serrated tooth lock washer

AG	M2,5	M3	M4	M5	M6
AD Ø / H max	5,0 / 2,0	6,0 / 2,4	8,0 / 3,1	10,0 / 3,8	12,0 / 4,6
AD2 Ø / H2 max	5,5 / 1,2	6,0 / 1,2	8,0 / 1,5	9,0 / 1,8	11,0 / 2,1
Pozidriv	PZ1	PZ1	PZ2	PZ2	PZ3
L	Stahl 4.8 verzinkt Steel 4.8 zinc-plated				
4,0	35381	28633	-	-	-
5,0	42279	14491	-	-	-
6,0	32034	14492	21126	-	-
8,0	21124	21121	16273	21129	-
10,0	21125	21122	16272	21130	21133
12,0	32035	21123	21127	21131	21134
16,0	44302	28634	21128	21132	21135
20,0	-	45646	45647	36968	21136
25,0	-	48166	45648	45650	45652
30,0	-	48167	45649	45651	45653

L	Edelstahl A2 Stainless steel A2				
4,0	45654	40712	-	-	-
5,0	45655	40713	-	-	-
6,0	43902	29596	34204	-	-
8,0	33256	32114	30253	45665	-
10,0	45656	34778	31443	33335	45671
12,0	45657	40714	45660	45666	45672
16,0	45658	40715	45661	45667	33336
20,0	-	45659	45662	45668	45673
25,0	-	46400	45663	45669	45674
30,0	-	46401	45664	45670	45675

Bestellbsp: DIN 6900-4 Z7 Z M3 x 4 mm A2 · weitere Abmessungen a. A. · Unit: mm · MOQ 100/10.000x

Schraube Screw: DIN 7985 Torx (ISO 7045) **Linsenkopf-Schraube** Pan head screw
Scheibe Washer: DIN 6907 (DIN 6798 A) **Fächerscheibe** Serrated tooth lock washer

AG	M2,5	M3	M4	M5	M6
AD Ø / H max	5,0 / 2,0	6,0 / 2,4	8,0 / 3,1	10,0 / 3,8	12,0 / 4,6
AD2 Ø / H2 max	5,5 / 1,2	6,0 / 1,2	8,0 / 1,5	9,0 / 1,8	11,0 / 2,1
Torx	T8	T10	T20	T25	T30
L	Stahl 8.8 verzinkt Steel 8.8 zinc-plated				
4,0	45676	42195	-	-	-
5,0	45677	39944	-	-	-
6,0	28635	21167	34952	30687	-
8,0	28637	21168	28639	37806	-
10,0	30684	21169	29600	31158	45681
12,0	30685	28638	32031	37807	29935
16,0	30686	34668	32032	37808	31748
20,0	-	45678	32033	37809	29601
25,0	-	56925	45679	37033	45682
30,0	-	56926	45680	37810	45683

L	Edelstahl A2 Stainless steel A2				
4,0	45684	42196	-	-	-
5,0	45685	34764	-	-	-
6,0	34107	32796	34205	37811	-
8,0	45686	35519	34109	37812	-
10,0	45572	34108	39481	37813	45691
12,0	45687	33238	42898	34111	45692
16,0	45688	34552	32454	37814	31334
20,0	-	34110	42899	37815	32482
25,0	-	54535	45689	37816	45693
30,0	-	56924	45690	37817	45694

Bestellbsp: DIN 6900-4 Z7 T M3 x 6 mm St · weitere Abmessungen a. A. · Unit: mm · MOQ 100/10.000x

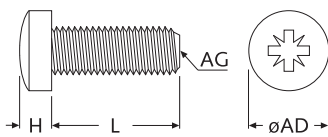
DIN 6900-4 Z7-1 - DIN 7985 POZIDRIV



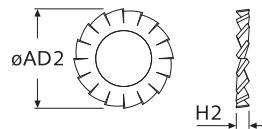
DIN 7985 Pozi + DIN 6798 A + DIN 125 A
Kombischrauben Pozidriv-Kreuzschlitz

Pozidriv SEMS screws

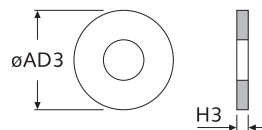
Schraube / Antrieb:
Screw / Recess:



Scheibe 1:
Washer 1:



Scheibe 2:
Washer 2:



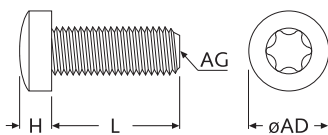
DIN 6900-4 Z7-1 - DIN 7985 TORX



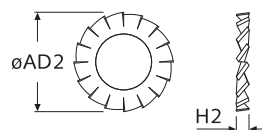
DIN 7985 Torx + DIN 6798 A + DIN 125 A
Kombischrauben Torx-Innensechsrund

Torx SEMS screws

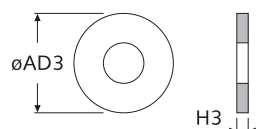
Schraube / Antrieb:
Screw / Recess:



Scheibe 1:
Washer 1:



Scheibe 2:
Washer 2:



Schraube Screw: **DIN 7985 Pozi** (ISO 7045) **Linsenkopf-Schraube** Pan head screw
Scheibe 1 Washer 1: **DIN 6907** (DIN 6798 A) **Fächerscheibe** Serrated tooth lock washer
Scheibe 2 Washer 2: **DIN 6902 A** (DIN 125 A) **Unterlegscheibe, flach** Flat washer

AG	M2,5	M3	M4	M5	M6
AD Ø / H max	5,0 / 2,0	6,0 / 2,4	8,0 / 3,1	10,0 / 3,8	12,0 / 4,6
AD2 Ø / H2 max	5,5 / 1,2	6,0 / 1,2	8,0 / 1,5	9,0 / 1,8	11,0 / 2,1
AD3 Ø / H3 max	6,0 / 0,6	7,0 / 0,6	9,0 / 0,8	10,0 / 1,0	12,0 / 1,6
Pozidriv	PZ1	PZ1	PZ2	PZ2	PZ3

L	Stahl 4.8 verzinkt Steel 4.8 zinc-plated				
5,0	45788	45792	-	-	-
6,0	30262	45793	45794	-	-
8,0	30263	29852	35935	-	-
10,0	45789	29853	36143	45798	45801
12,0	45790	29854	36144	42727	45802
16,0	45791	29855	29246	29247	45803
20,0	-	29856	45795	33251	45804
25,0	-	29857	45796	45799	45805
30,0	-	-	45797	45800	34021

L	Edelstahl A2 Stainless steel A2				
6,0	-	-	-	-	-
8,0	-	33271	-	-	-
10,0	-	-	-	-	-
12,0	-	-	-	-	-
16,0	-	-	-	-	-
20,0	-	-	-	-	-

Bestellbsp: DIN 6900-4 Z7-1 Z M4 x 8 mm St · weitere Abmessungen a. A. · Unit: mm · MOQ 100/10.000x

Schraube Screw: **DIN 7985 Torx** (ISO 7045) **Linsenkopf-Schraube** Pan head screw
Scheibe 1 Washer 1: **DIN 6907** (DIN 6798 A) **Fächerscheibe** Serrated tooth lock washer
Scheibe 2 Washer 2: **DIN 6902 A** (DIN 125 A) **Unterlegscheibe, flach** Flat washer

AG	M2,5	M3	M4	M5	M6
AD Ø / H max	5,0 / 2,0	6,0 / 2,4	8,0 / 3,1	10,0 / 3,8	12,0 / 4,6
AD2 Ø / H2 max	5,5 / 1,2	6,0 / 1,2	8,0 / 1,5	9,0 / 1,8	11,0 / 2,1
AD3 Ø / H3 max	6,0 / 0,6	7,0 / 0,6	9,0 / 0,8	10,0 / 1,0	12,0 / 1,6
Torx	T8	T10	T20	T25	T30

L	Stahl 8.8 verzinkt Steel 8.8 zinc-plated				
5,0	45806	45812	-	-	-
6,0	45807	30597	34753	-	-
8,0	45808	39084	35748	-	-
10,0	45809	39085	37215	45816	45819
12,0	45810	39086	33642	28797	33644
16,0	45811	34089	29244	29245	32457
20,0	-	39087	45813	33643	45820
25,0	-	-	45814	45817	28798
30,0	-	-	45815	45818	34020
35,0	-	-	-	-	28799

L	Edelstahl A2 Stainless steel A2				
6,0	-	-	-	-	-
8,0	-	-	-	-	-
10,0	-	-	-	-	-
12,0	-	-	-	-	-
16,0	-	-	-	-	-
20,0	-	-	-	-	-

Bestellbsp: DIN 6900-4 Z7-1 T M5 x 12 mm A2 · weitere Abmessungen a. A. · Unit: mm · MOQ 100/10.000x

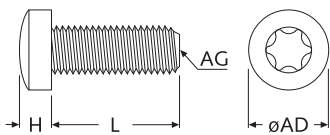
DIN 6900-5 Z9 - DIN 7985 TORX



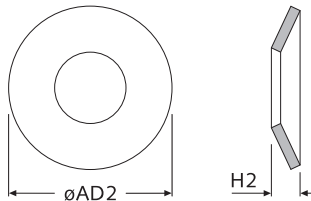
DIN 7985 Torx + DIN 6796
Kombischrauben Torx-Innensechsrund

Torx SEMS screws

Schraube / Antrieb:
Screw / Recess:



Scheibe:
Washer:



DIN 6900-5 Z9-1 - DIN 7985 TORX

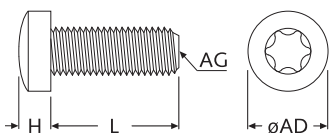
NEW



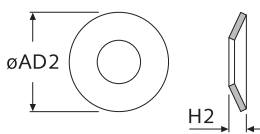
DIN 7985 Torx + DIN 6796 + DIN 125 A
Kombischrauben Torx-Innensechsrund

Torx SEMS screws

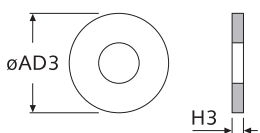
Schraube / Antrieb:
Screw / Recess:



Scheibe 1:
Washer 1:



Scheibe 2:
Washer 2:



Schraube Screw: **DIN 7985 Torx (ISO 7045)** Linsenkopf-Schraube Pan head screw
Scheibe Washer: **DIN 6908 (DIN 6796)** Spanscheibe Conical spring washer

AG	M2,5	M3	M4	M5	M6	M8
AD Ø / H max	5,0 / 2,0	6,0 / 2,4	8,0 / 3,1	10,0 / 3,8	12,0 / 4,6	16,0 / 6,0
AD2 Ø / H2 max	6,0 / 0,7	7,0 / 0,9	9,0 / 1,3	11,0 / 1,6	14,0 / 2,6	18,0 / 3,1
Torx	T8	T10	T20	T25	T30	T45
L	Stahl 8.8 verzinkt Steel 8.8 zinc-plated					
6,0	29251	28731	28736	-	-	-
8,0	45713	28732	28737	28744	55380	-
10,0	45714	28733	28738	28745	28749	-
12,0	45715	28734	28739	28746	28750	45722
16,0	45716	28735	28740	28747	28751	32462
20,0	45717	45718	28741	28748	28752	45723
25,0	-	46997	28742	30184	45720	30183
30,0	-	46998	28743	45719	45721	45724
35,0	-	48729	48731	48732	48735	50981
40,0	-	48730	34379	48733	48736	50982
45,0	-	35625	36364	48734	48737	50983
L	Edelstahl A2 Stainless steel A2					
5,0	54013	36946	-	-	-	-
6,0	54014	33557	41215	-	-	-
8,0	54015	31080	34419	39610	-	-
10,0	54016	31081	41216	39611	30972	-
12,0	54017	31082	41217	39612	48537	48253
16,0	54018	43768	32463	35149	32464	32465
20,0	54019	54020	41218	39615	54026	48254
25,0	-	54021	41219	54024	54027	48255
30,0	-	54022	54023	54025	54028	48256

Bestellbsp.: DIN 6900-5 Z9 T M5 x 8 mm St · weitere Abmessungen a. A. · Unit: mm · MOQ 100/10.000x

Schraube Screw: **DIN 7985 Torx (ISO 7045)** Linsenkopf-Schraube Pan head screw
Scheibe 1 Washer 1: **DIN 6908 (DIN 6796)** Spanscheibe Conical spring washer
Scheibe 2 Washer 2: **DIN 6902 A (DIN 125 A)** Unterlegscheibe, flach Flat washer

AG	M2,5	M3	M4	M5	M6	M8
AD Ø / H max	5,0 / 2,0	6,0 / 2,4	8,0 / 3,1	10,0 / 3,8	12,0 / 4,6	16,0 / 6,0
AD2 Ø / H2 max	6,0 / 0,7	7,0 / 0,9	9,0 / 1,3	11,0 / 1,6	14,0 / 2,6	18,0 / 3,1
AD3 Ø / H3 max	6,0 / 0,6	7,0 / 0,6	9,0 / 0,8	11,0 / 1,0*	14,0 / 1,6*	18,0 / 2,0*
Torx	T8	T10	T20	T25	T30	T45
L	Stahl 8.8 verzinkt Steel 8.8 zinc-plated					
6,0	48754	48759	48769	-	-	-
8,0	48755	48760	29976	48788	51588	-
10,0	48756	48761	48770	48789	48794	-
12,0	48757	33758	48771	48790	48795	51786
16,0	48758	48762	48772	48791	48796	51787
20,0	51304	48763	48773	48792	48797	51788
25,0	-	48764	48774	48793	48798	51789
30,0	-	48765	48775	35969	48799	51790
35,0	-	48766	48776	50362	50365	51791
40,0	-	48767	48777	50363	50366	51792
45,0	-	48768	48778	50364	50367	51793
L	Edelstahl A2 Stainless steel A2					
6,0	51300	51962	51972	-	-	-
8,0	51301	51963	51973	51983	-	-
10,0	50976	51964	51974	51984	51992	-
12,0	51302	33837	51975	46035	51993	52000
16,0	51303	51965	51976	51985	51994	52001
20,0	51183	51966	51977	51986	34292	52002
25,0	-	51967	51978	51987	51995	52003
30,0	-	51968	51979	51988	51996	52004
35,0	-	51969	51980	51989	51997	52005
40,0	-	51970	51981	51990	51998	52006

Bestellbsp.: DIN 6900-5 Z9-1 T M6x10 mm St · weitere Abmessungen a. A. · Unit: mm · MOQ 100/10.000x

*AD3 abweichend zur DIN 6902 A (AD2 = AD3)

DIN 6900-5 Z-KO - DIN 7985 TORX

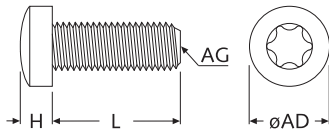
NEW



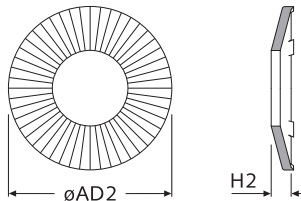
DIN 7985 Torx + Kontaktscheibe mit Zähnen
Kombischrauben Torx-Innensechsrund

Torx SEMS screws
with serrated contact washer

Schraube / Antrieb:
Screw / Recess:

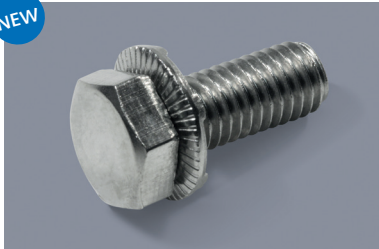


Scheibe:
Washer:



DIN 6900-5 Z-KO - DIN 933

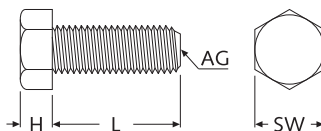
NEW



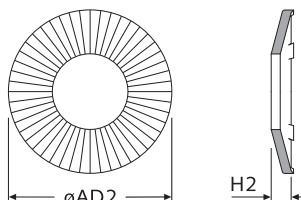
DIN 933 + Kontaktscheibe mit Zähnen
Kombischrauben Außensechskant

Hexagon head SEMS screws
with serrated contact washer

Schraube / Antrieb:
Screw / Recess:



Scheibe:
Washer:



Schraube Screw: DIN 7985 Torx (ISO 7045) **Linsenkopf-Schraube** Pan head screw
Scheibe Washer: Kontaktscheibe mit Zähnen für eine elektrisch leitende Schraubensicherung
Serrated contact washer for an electrically conductive screw lock

AG	M3	M4	M5	M6	M8
AD Ø / H max	6,0 / 2,4	8,0 / 3,1	10,0 / 3,8	12,0 / 4,6	16,0 / 6,0
AD2 Ø / H2 max	6,2 / 1,0	8,2 / 1,2	10,2 / 1,5	12,2 / 1,8	16,2 / 2,4
Torx	T10	T20	T25	T30	T45

L	Stahl 8.8 verzinkt Steel 8.8 zinc-plated				
5,0	50988	-	-	-	-
6,0	46896	46915	-	-	-
8,0	46910	46916	46923	-	-
10,0	46911	46917	46924	46930	-
12,0	46912	46918	46925	46931	46938
16,0	46913	46919	46926	46933	46939
20,0	46914	46920	46927	46935	46940
25,0	-	46921	46928	46936	46941
30,0	-	46922	46929	46937	46942

L	Edelstahl A2-70 Stainless Steel A2-70				
6,0	47115	47374	48082	-	-
8,0	47120	47375	47571	-	-
10,0	47121	46045	47572	47578	-
12,0	47122	47376	47573	47579	47584
16,0	47123	47377	47574	47580	47585
20,0	47124	47378	47575	47581	47586
25,0	-	47379	47576	47582	47587
30,0	-	47380	47577	47583	47588

Bestellbsp: DIN 6900-5 Z-KO T M6x20 mm St · weitere Abmessungen a. A. · Unit: mm · MOQ 100/10.000x

Schraube Screw: DIN 933 (ISO 4017) **Außensechskant-Schraube** Hexagon head screw
Scheibe Washer: Kontaktscheibe mit Zähnen für eine elektrisch leitende Schraubensicherung
Serrated contact washer for an electrically conductive screw lock

AG	M3	M4	M5	M6	M8	M10
SW / H max	SW5,5 / 2,0	SW7 / 2,8	SW8 / 3,5	SW10 / 4,0	SW13 / 5,3	SW17 / 6,4
AD2 Ø / H2 max	6,2 / 1,0	8,2 / 1,2	10,2 / 1,5	12,2 / 1,8	16,2 / 2,4	20,3 / 2,6

L	Stahl 8.8 verzinkt Steel 8.8 zinc-plated					
6,0	47590	47599	-	-	-	-
8,0	47593	47600	47608	-	-	-
10,0	47594	47601	47609	47615	-	-
12,0	47595	47603	47610	47616	47621	47626
16,0	47597	47604	47611	47617	47622	47627
20,0	47598	47605	47612	47618	47623	47628
25,0	-	47606	47613	47619	47624	47629
30,0	-	47607	47614	47620	47625	47630

L	Edelstahl A2-70 Stainless Steel A2-70					
6,0	47631	47637	-	-	-	-
8,0	47632	47638	47645	-	-	-
10,0	47633	47639	47646	47653	-	-
12,0	47634	47640	47647	47654	47665	47670
16,0	47635	47641	47648	47655	47666	47671
20,0	47636	47642	47649	47656	47667	47672
25,0	-	47643	47650	47657	47668	47673
30,0	-	47644	47651	47658	47669	47674

Bestellbsp: DIN 6900-5 Z-KO D933 M5x12 mm A2 · weitere Abmessungen a. A. · Unit: mm · MOQ 100/10.000x

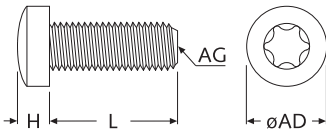
DIN 6900-5 ZS - DIN 7985 TORX

NEW

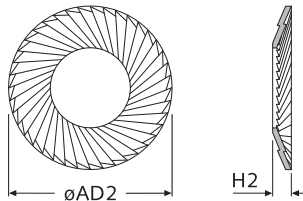


DIN 7985 Torx + Sicherungsscheibe
Kombischrauben Torx-Innensechsrund
Torx SEMS screws with safety washer

Schraube / Antrieb:
Screw / Recess:



Scheibe:
Washer:



Schraube Screw: DIN 7985 Torx (ISO 7045) **Linsenkopf-Schraube** Pan head screw
Scheibe Washer: **Sicherungsscheibe - eine Spannscheibe mit Hafrillen**
Safety washer - conical spring washer with serration

AG	M2	M2,5	M3	M4	M5	M6
AD Ø / H max	4,0 / 1,6	5,0 / 2,0	6,0 / 2,4	8,0 / 3,1	10,0 / 3,8	12,0 / 4,6
AD2 Ø / H2 max	4,0 / 0,6	4,8 / 0,9	5,5 / 0,9	7,0 / 1,0	9,0 / 1,1	10,0 / 1,2
Torx	T6	T8	T10	T20	T25	T30
L	Stahl 8.8 verzinkt Steel 8.8 zinc-plated					
4,0	47675	47682	47694	-	-	-
5,0	47676	47683	47695	-	-	-
6,0	40629	29256	47696	47702	-	-
8,0	47677	47689	47697	47703	47708	47713
10,0	47678	47690	47698	47704	47709	47714
12,0	47679	47691	47699	47705	47710	47715
16,0	47680	47692	47700	47706	47711	47716
20,0	47681	47693	47701	47707	47712	47717
25,0	-	-	56777	56927	51784	54806
30,0	-	-	-	-	-	54807
L	Edelstahl A2 Stainless Steel A2					
4,0	47794	47796	47734	-	-	-
5,0	47719	47727	47735	-	-	-
6,0	47795	47728	33558	47740	-	-
8,0	47721	47729	33594	47741	47746	47751
10,0	47722	47730	47736	47742	47747	47752
12,0	47723	47731	47737	47743	47748	47753
16,0	47724	47732	47738	47744	47749	47754
18,0	51202	-	-	-	-	-
20,0	47725	47733	47739	47745	47750	47755

Bestellbsp: DIN 6900-5 ZS T M2,5x6 mm St · weitere Abmessungen a. A. · Unit: mm · MOQ 100/10.000x