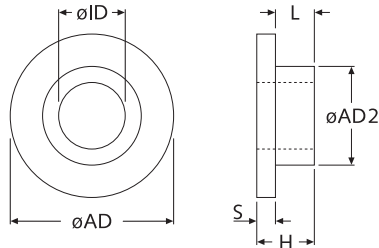


IB



Isolierbuchsen

Insulating bushings



Material	Eigenschaften
HB	■ schwarz / □ natur ** PA-GV, UL-94 HB, -40°C bis +140°C
V-0	■ schwarz / □ natur / □ weiß PA, UL-94 V-0, -40°C bis +130°C
V-2	■ schwarz / □ natur / □ weiß PA, UL-94 V-2, -40°C bis +75°C
PA4.6	■ schwarz / □ natur PA4.6-GV, UL-94 V-0, -40°C bis +160°C
PAGO	■ schwarz / □ natur / □ weiß PA-GV, UL-94 V-0, -40°C bis +105°C
PAHT	■ rostbraun PA-GV, UL-94 V-0, -40°C bis +200°C
ABS	■ schwarz / □ natur PC+ABS, UL-94 V-0, -40°C bis +85°C
PBT	■ schwarz / □ weiß PBT, UL-94 V-0, -40°C bis +130°C
PC	□ klar PC, UL-94 V-2, -150°C bis +135°C
PE	■ schwarz / □ natur / □ weiß PE, -30°C bis +60°C
PP	■ schwarz / □ natur PP, UL-94 HB, -40°C bis +110°C
PPS	■ schwarz PPS-40%, UL-94 V-0, -40°C bis +260°C
PTFE	■ schwarz / □ weiß Teflon, UL-94 HB, -260°C bis +250°C
SI	■ schwarz Silikon, UL-94 HB, -40°C bis +150°C
TPK	■ schwarz, Thermopl. Kunststoff UL-94 V-0, -40°C bis +200°C weitere Farben und Materialien a. A.

** Auf Anfrage:

Auch in dem Material PAHT lieferbar.

Art.-Nr.	Artikel-Bez.	ID ø	geeignet für Gewinde	AD2 ø	L	AD ø	H	S	Material	Farbe
37380	IB 009018010 PA na	0,9	-	1,8	1,0	3,0	1,5	0,5	V-2	□
34382	IB 009020035 PA sw	0,9	-	2,0	3,5	3,0	4,0	0,5	V-0	■
51735	IB 021027007 PA na (VPE=2K)	2,1	M2	2,7	0,7	4,0	1,5	0,8	V-2	□
29932	IB 021027007 PA na (VPE=20K)	2,1	M2	2,7	0,7	4,0	1,5	0,8	V-2	□
17346	IB 021027008 PA na	2,1	M2	2,7	0,8	4,0	1,6	0,8	V-2	□
18537	IB 021027008 PBT we	2,1	M2	2,7	0,8	4,0	1,6	0,8	PBT	□
05214	IB 021033015 PA na	2,1	M2	3,3	1,5	6,0	2,5	1,0	V-2	□
03136	IB 021045045 PAG sw	2,1	M2	4,5	4,5	8,0	5,5	1,0	HB	■
19772	IB 022041012 PA na	2,2	M2	4,1	1,2	5,0	2,4	1,2	V-2	□
35406	IB 022042040 PAG sw	2,2	M2	4,2	4,0	5,0	5,0	1,0	HB	■
10651	IB 023030016 PA na (+105°C)	2,3	M2	3,0	1,6	4,6	2,8	1,2	V-0	□
10033	IB 025030035 PAG sw	2,5	M2,5	3,0	3,5	6,0	5,0	1,5	HB	■
04169	IB 026030010 PA4.6 sw	2,6	M2,5	3,0	1,0	4,2	2,2	1,2	PA4.6	■
28509	IB 026030010 PTFE we	2,6	M2,5	3,0	1,0	4,2	2,2	1,2	PTFE	□
04170	IB 026030023.14 TPK sw	2,6	M2,5	3,0	2,3	8,0	4,4	2,1	TPK	■
28510	IB 026030023 PTFE we	2,6	M2,5	3,0	2,3	8,0	4,4	2,1	PTFE	□
34289	IB 026030035S PAG sw	2,6	M2,5	3,0	3,5	4,8	4,7	1,2	V-0	■
35407	IB 026030035M PAG sw	2,6	M2,5	3,0	3,5	6,0	4,3	0,8	HB	■
35409	IB 026031080 PAG sw	2,6	M2,5	3,1	8,0	10,0	9,0	1,0	HB	■
14399	IB 026035013 PAG sw	2,6	M2,5	3,5	1,3	6,0	2,3	1,0	HB	■
35408	IB 026035040 PAG sw	2,6	M2,5	3,5	4,0	7,0	6,0	2,0	HB	■
05215	IB 026039017 PA na	2,6	M2,5	3,9	1,7	10,0	3,0	1,3	V-2	□
10035	IB 026045016 PAG sw	2,6	M2,5	4,5	1,6	8,0	4,2	2,6	HB	■
10034	IB 026048011 PAG sw	2,6	M2,5	4,8	1,1	8,0	2,1	1,0	HB	■
10036	IB 027032014 PAG sw	2,7	M2,5	3,2	1,4	5,0	2,4	1,0	HB	■
35410	IB 027032014M PAG sw	2,7	M2,5	3,2	1,4	5,0	1,9	0,5	HB	■
07623	IB 028038032 PPS sw	2,8	M2,5	3,8	3,2	7,1	4,3	1,1	PPS	■
17914	IB 028038036 PA na	2,8	M2,5	3,8	3,6	7,1	5,1	1,5	V-2	□
07624	IB 028038047 PPS sw	2,8	M2,5	3,8	4,7	7,1	5,8	1,1	PPS	■
47506	IB 029035020 PA na	2,9	M2,5	3,5	2,0	5,8	3,2	1,2	V-2	□
10043	IB 029034080 PAG sw	2,9	M3	3,4	8,0	10,0	9,0	1,0	HB	■
10665	IB 029037064 PA na (+105°C)	2,9	M3	3,7	6,4	6,0	7,6	1,2	V-0	□
10666	IB 029037095 PA na	2,9	M3	3,7	9,5	6,0	10,7	1,2	V-2	□
07629	IB 030034008 PPS sw	3,0	M3	3,4	0,8	5,5	1,8	1,0	PPS	■
10038	IB 030035006 PAG sw	3,0	M3	3,5	0,6	5,9	1,8	1,2	HB	■
10039	IB 030035006X PAG sw	3,0	M3	3,5	0,6	5,9	2,6	2,0	HB	■
10040	IB 030035012 PAG sw	3,0	M3	3,5	1,2	5,9	2,5	1,3	HB	■
10037	IB 030035025 PAG sw	3,0	M3	3,5	2,5	5,5	3,5	1,0	HB	■
07630	IB 030036010 abgeflacht PPS sw	3,0	M3	3,6	1,0	6,2	2,0	1,0	PPS	■
14864	IB 030036012 PAG na (+120°C)	3,0	M3	3,6	1,2	6,4	2,4	1,2	HB	□
14865	IB 030036012 PBT we	3,0	M3	3,6	1,2	6,4	2,4	1,2	PBT	□
10042	IB 030036015 PAG sw	3,0	M3	3,6	1,5	8,0	4,5	3,0	HB	■
14866	IB 030036023 PAG na (+120°C)	3,0	M3	3,6	2,3	6,4	3,5	1,2	HB	□
14867	IB 030036023 PBT we	3,0	M3	3,6	2,3	6,4	3,5	1,2	PBT	□
10032	IB 030036025 PAG sw	3,0	M3	3,6	2,5	6,5	3,5	1,0	HB	■
35411	IB 030036025M PAG sw	3,0	M3	3,6	2,5	6,5	4,5	2,0	HB	■

*abgeflacht · weitere Abmessungen, Materialien u. Farben a. A. · Unit: mm · MOQ 100x

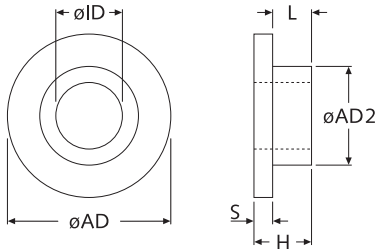
Fortsetzung der Tabelle auf der folgenden Seite

IB



Isolierbuchsen

Insulating bushings



Material	Eigenschaften
HB	■ schwarz / □ natur ** PA-GV, UL-94 HB, -40°C bis +140°C
V-0	■ schwarz / □ natur / □ weiß PA, UL-94 V-0, -40°C bis +130°C
V-2	■ schwarz / □ natur / □ weiß PA, UL-94 V-2, -40°C bis +75°C
PA4.6	■ schwarz / □ natur PA4.6-GV, UL-94 V-0, -40°C bis +160°C
PAGO	■ schwarz / □ natur / □ weiß PA-GV, UL-94 V-0, -40°C bis +105°C
PAHT	■ rostbraun PA-GV, UL-94 V-0, -40°C bis +200°C
ABS	■ schwarz / □ natur PC+ABS, UL-94 V-0, -40°C bis +85°C
PBT	■ schwarz / □ weiß PBT, UL-94 V-0, -40°C bis +130°C
PC	□ klar PC, UL-94 V-2, -150°C bis +135°C
PE	■ schwarz / □ natur / □ weiß PE, -30°C bis +60°C
PP	■ schwarz / □ natur PP, UL-94 HB, -40°C bis +110°C
PPS	■ schwarz PPS-40%, UL-94 V-0, -40°C bis +260°C
PTFE	■ schwarz / □ weiß Teflon, UL-94 HB, -260°C bis +250°C
SI	■ schwarz Silikon, UL-94 HB, -40°C bis +150°C
TPK	■ schwarz, Thermopl. Kunststoff UL-94 V-0, -40°C bis +200°C

weitere Farben und Materialien a. A.

**** Auf Anfrage:**

Auch in dem Material PAHT lieferbar.

Fortsetzung der Tabelle von der vorhergehenden Seite

Art.-Nr.	Artikel-Bez.	ID ø	geeignet für Gewinde	AD2 ø	L	AD ø	H	S	Material	Farbe
14868	IB 030036040 PAG na (+120°C)	3,0	M3	3,6	4,0	6,4	5,2	1,2	HB	■
14869	IB 030036040 PBT we	3,0	M3	3,6	4,0	6,4	5,2	1,2	PBT	□
07628	IB 030037008 PPS sw	3,0	M3	3,7	0,8	7,1	2,0	1,2	PPS	■
04172	IB 030040045.14 TPK sw	3,0	M3	4,0	4,5	7,0	6,0	1,5	TPK	■
28512	IB 030040045 PTFE sw	3,0	M3	4,0	4,5	7,0	6,0	1,5	PTFE	■
23274	IB 030040060 PA sw	3,0	M3	4,0	6,0	5,0	7,0	1,0	V-2	■
33662	IB 031038025 PA na	3,0	M3	4,7	1,3	6,4	2,1	0,8	V-2	□
55489	IB 031035004 PA4.6 sw	3,1	M3	3,5	0,4	6,0	1,4	1,0	PA4.6	■
55819	IB 031035004 PTFE we	3,1	M3	3,5	0,4	6,0	1,4	1,0	PTFE	□
10044	IB 031035011 PAG sw	3,1	M3	3,5	1,1	6,0	2,1	1,0	HB	■
04173	IB 031035012 PA4.6 sw	3,1	M3	3,5	1,2	6,0	2,2	1,0	PA4.6	■
04183	IB 031035012 PTFE we	3,1	M3	3,5	1,2	6,0	2,2	1,0	PTFE	□
55820	IB 031035012.14 TPK sw	3,1	M3	3,5	1,2	6,0	2,2	1,0	TPK	■
02026	IB 031035013S PAG sw	3,1	M3	3,5	1,3	6,0	2,3	1,0	HB	■
35412	IB 031035013M PAG sw	3,1	M3	3,5	1,3	6,0	3,7	2,4	HB	■
10048	IB 031035013L PAG sw	3,1	M3	3,5	1,3	7,5	2,3	1,0	HB	■
12492	IB 031035013X PAG sw	3,1	M3	3,5	1,3	7,5	4,3	3,0	HB	■
35413	IB 031035022 PAG sw	3,1	M3	3,5	2,2	6,0	3,2	1,0	HB	■
55814	IB 031035025.14S TPK sw	3,1	M3	3,5	2,5	6,0	3,5	1,0	TPK	■
55821	IB 031035025.14M TPK sw	3,1	M3	3,5	2,5	6,5	3,5	1,0	TPK	■
35418	IB 031035025X PAG sw	3,1	M3	3,5	2,5	7,0	3,5	1,0	HB	■
55815	IB 031035025.14L TPK sw	3,1	M3	3,5	2,5	7,0	3,5	1,0	TPK	■
01524	IB 031035025 PAG sw	3,1	M3	3,5	2,5	7,5	3,5	1,0	HB	■
10049	IB 031035025M PAG sw	3,1	M3	3,5	2,5	7,5	6,5	4,0	HB	■
35419	IB 031035025L PAG sw	3,1	M3	3,5	2,5	7,5	7,5	5,0	HB	■
10045	IB 031035030 PAG sw	3,1	M3	3,5	3,0	6,0	5,0	2,0	HB	■
35414	IB 031035035 PAG sw	3,1	M3	3,5	3,5	6,0	6,0	2,5	HB	■
28346	IB 031035040 PAG sw	3,1	M3	3,5	4,0	7,6	6,0	2,0	PAGO	■
57281	IB 031035040 PA4.6 na V-2	3,1	M3	3,5	4,0	7,6	6,0	2,0	PA4.6	□
28508	IB 031036030.14S TPK sw	3,1	M3	3,6	3,0	6,0	4,0	1,0	TPK	■
28511	IB 031036030 PTFE we	3,1	M3	3,6	3,0	6,0	4,0	1,0	PTFE	□
55822	IB 031036030.14L TPK sw	3,1	M3	3,6	3,0	7,5	4,0	1,0	TPK	■
35415	IB 031037030 PAG sw	3,1	M3	3,7	3,0	6,0	5,0	2,0	HB	■
04176	IB 031038011.14 TPK sw	3,1	M3	3,8	1,1	6,4	2,3	1,2	TPK	■
55817	IB 031038011 PTFE we	3,1	M3	3,8	1,1	6,4	2,3	1,2	PTFE	□
04177	IB 031038025.14 TPK sw	3,1	M3	3,8	2,5	7,1	3,8	1,0	TPK	■
55818	IB 031038025 PTFE we	3,1	M3	3,8	2,5	7,1	3,8	1,0	PTFE	□
10046	IB 031038033 PAG sw	3,1	M3	3,8	3,3	6,0	4,4	1,1	HB	■
10047	IB 031038052 PAG sw	3,1	M3	3,8	5,2	6,0	6,4	1,2	HB	■
05216	IB 031039017 PA na	3,1	M3	3,9	1,7	10,0	3,0	1,3	V-2	□
01061	IB 031039020 PAG sw	3,1	M3	3,9	2,0	7,5	4,0	2,0	HB	■
04178	IB 031039032 PA4.6 sw	3,1	M3	3,9	3,2	7,1	4,7	1,5	PA4.6	■
04181	IB 031039032 PTFE we	3,1	M3	3,9	3,2	7,1	4,7	1,5	PTFE	□
04174	IB 031039035.14 TPK sw	3,1	M3	3,9	3,5	7,5	4,5	1,0	TPK	■
28513	IB 031039035 PTFE we	3,1	M3	3,9	3,5	7,5	4,5	1,0	PTFE	□
10051	IB 031039035 PAG sw	3,1	M3	3,9	3,5	7,5	4,5	1,0	HB	■

*abgeflacht · weitere Abmessungen, Materialien u. Farben a. A. · Unit: mm · MOQ 100x

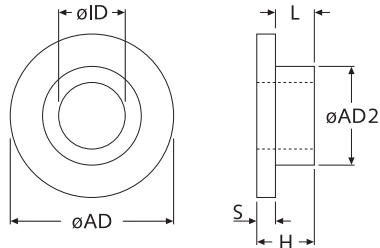
Fortsetzung der Tabelle auf der folgenden Seite

IB



Isolierbuchsen

Insulating bushings



Material	Eigenschaften
HB	■ schwarz / □ natur ** PA-GV, UL-94 HB, -40°C bis +140°C
V-0	■ schwarz / □ natur / □ weiß PA, UL-94 V-0, -40°C bis +130°C
V-2	■ schwarz / □ natur / □ weiß PA, UL-94 V-2, -40°C bis +75°C
PA4.6	■ schwarz / □ natur PA4.6-GV, UL-94 V-0, -40°C bis +160°C
PAGO	■ schwarz / □ natur / □ weiß PA-GV, UL-94 V-0, -40°C bis +105°C
PAHT	■ rostbraun PA-GV, UL-94 V-0, -40°C bis +200°C
ABS	■ schwarz / □ natur PC+ABS, UL-94 V-0, -40°C bis +85°C
PBT	■ schwarz / □ weiß PBT, UL-94 V-0, -40°C bis +130°C
PC	□ klar PC, UL-94 V-2, -150°C bis +135°C
PE	■ schwarz / □ natur / □ weiß PE, -30°C bis +60°C
PP	■ schwarz / □ natur PP, UL-94 HB, -40°C bis +110°C
PPS	■ schwarz PPS-40%, UL-94 V-0, -40°C bis +260°C
PTFE	■ schwarz / □ weiß Teflon, UL-94 HB, -260°C bis +250°C
SI	■ schwarz Silikon, UL-94 HB, -40°C bis +150°C
TPK	■ schwarz, Thermopl. Kunststoff UL-94 V-0, -40°C bis +200°C <i>weitere Farben und Materialien a. A.</i>

** Auf Anfrage:

Auch in dem Material PAHT lieferbar.

Fortsetzung der Tabelle von der vorhergehenden Seite

Art.-Nr.	Artikel-Bez.	ID ø	geeignet für Gewinde	AD2 ø	L	AD ø	H	S	Material	Farbe
35420	IB 031039035M PAG sw	3,1	M3	3,9	3,5	7,5	5,5	2,0	HB	■
10053	IB 031039040 PAG sw	3,1	M3	3,9	4,0	7,5	6,0	2,0	HB	■
10050	IB 031039045 PAG sw	3,1	M3	3,9	4,5	7,5	6,0	1,5	HB	■
35416	IB 031040020 PAG sw	3,1	M3	4,0	2,0	6,2	3,0	1,0	HB	■
35417	IB 031040040 PAG sw	3,1	M3	4,0	4,0	6,2	5,0	1,0	HB	■
10055	IB 031041016 PAG sw	3,1	M3	4,1	1,6	10,0	3,0	1,4	HB	■
55813	IB 031042060.14 TPK sw	3,1	M3	4,2	6,0	6,5	7,7	1,7	TPK	■
03259	IB 031042080 PAG sw	3,1	M3	4,2	8,0	10,0	1,0	2,0	HB	■
42202	IB 031042080 PAGV0 braun	3,1	M3	4,2	8,0	10,0	1,0	2,0	PAHT	■
35421	IB 031042080M PAG sw	3,1	M3	4,2	8,0	10,0	12,0	4,0	HB	■
42203	IB 031042080M PAGV0 braun	3,1	M3	4,2	8,0	10,0	12,0	4,0	PAHT	■
05217	IB 031049017 PA na	3,1	M3	4,9	1,7	10,0	3,0	1,3	V-2	□
05218	IB 031029017 PA na	3,1	M3	5,9	1,7	10,0	3,0	1,3	V-2	□
10054	IB 031060010 PAG sw	3,1	M3	6,0	1,0	7,6	2,0	1,0	HB	■
10056	IB 031064013 PAG sw	3,1	M3	6,4	1,3	10,0	2,8	1,5	HB	■
05219	IB 031069020 PA na	3,1	M3	6,9	2,0	15,0	3,5	1,5	V-2	□
05220	IB 031079020 PA na	3,1	M3	7,9	2,0	15,0	3,5	1,5	V-2	□
27144	IB 031081018 PAG sw	3,1	M3	8,1	1,8	14,0	4,3	2,5	PAGO	■
05221	IB 031089020 PA na	3,1	M3	8,9	2,0	15,0	3,5	1,5	V-2	□
05222	IB 031099020 PA na	3,1	M3	9,9	2,0	15,0	3,5	1,5	V-2	□
05223	IB 031109025 PA na	3,1	M3	10,9	2,0	18,0	4,0	1,5	V-2	□
04167	IB 032039015 PA na	3,2	M3	3,9	1,5	6,0	3,5	2,0	V-2	□
04179	IB 032044008 PA4.6 sw	3,2	M3	4,4	0,8	6,3	1,9	1,1	PA4.6	■
55816	IB 032044008 PTFE we	3,2	M3	4,4	0,8	6,3	1,9	1,1	PTFE	□
04180	IB 033043059 PA4.6 sw	3,3	M3	4,3	5,9	8,0	7,5	1,6	PA4.6	■
04182	IB 033043059 PTFE we	3,3	M3	4,3	5,9	8,0	7,5	1,6	PTFE	□
42169	IB 033058013 PA na	3,3	M3	5,8	1,3	7,6	1,7	0,4	V-0	□
10057	IB 035049074 PAG sw	3,5	M3,5	4,9	7,4	7,0	8,2	0,8	HB	■
10058	IB 035051022 PAG sw	3,5	M3,5	5,1	2,2	7,0	3,0	0,8	HB	■
10059	IB 035063020 PAG sw	3,5	M3,5	6,3	2,0	9,0	4,0	2,0	HB	■
10669	IB 036043017 PA na	3,6	M3,5	4,3	1,7	7,4	2,8	1,2	V-2	□
10671	IB 036043032 PA na	3,6	M3,5	4,3	3,2	7,4	4,4	1,2	V-0	□
10673	IB 036043064 PA na	3,6	M3,5	4,3	6,4	7,4	7,6	1,2	V-2	□
31435	IB 036047017 PA na	3,6	M3,5	4,7	1,7	7,9	3,0	1,3	V-2	□
07627	IB 037045008 PPS sw	3,7	M3,5	4,5	0,8	7,9	2,0	1,2	PPS	■
07626	IB 037048008 PPS sw	3,7	M3,5	4,8	0,8	7,9	2,0	1,2	PPS	■
51150	IB 037060015 PA na	3,7	M3,5	6,0	1,5	9,5	2,5	1,0	V-2	□
03032	IB 040044080 PAG sw	4,0	M4	4,4	8,0	10,0	9,0	1,0	HB	■
47507	IB 040047063 PA na	4,0	M4	4,7	6,3	10,9	7,8	1,5	V-2	□
02097	IB 040063013 PAG sw	4,0	M4	6,3	1,3	9,3	2,5	1,2	HB	■
04161	IB 040063013 PA4.6 sw	4,0	M4	6,3	1,3	9,3	2,5	1,2	PA4.6	■
47505	IB 040063013 PA sw	4,0	M4	6,3	1,3	9,3	2,5	1,2	V-2	■
04184	IB 040063013 PTFE we	4,0	M4	6,3	1,3	9,3	2,5	1,2	PTFE	□
03034	IB 041050030 PAG sw	4,1	M4	5,0	3,0	8,0	7,0	4,0	HB	■
01868	IB 041052100 PAG sw	4,1	M4	5,2	10,0	10,0	12,0	2,0	HB	■
35422	IB 041052100M PAG sw	4,1	M4	5,2	10,0	10,0	14,0	4,0	HB	■

*abgeflacht · weitere Abmessungen, Materialien u. Farben a. A. · Unit: mm · MOQ 100x

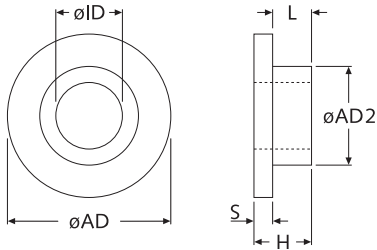
Fortsetzung der Tabelle auf der folgenden Seite

IB



Isolierbuchsen

Insulating bushings



Material	Eigenschaften
HB	■ schwarz / □ natur ** PA-GV, UL-94 HB, -40°C bis +140°C
V-0	■ schwarz / □ natur / □ weiß PA, UL-94 V-0, -40°C bis +130°C
V-2	■ schwarz / □ natur / □ weiß PA, UL-94 V-2, -40°C bis +75°C
PA4.6	■ schwarz / □ natur PA4.6-GV, UL-94 V-0, -40°C bis +160°C
PAGO	■ schwarz / □ natur / □ weiß PA-GV, UL-94 V-0, -40°C bis +105°C
PAHT	■ rostbraun PA-GV, UL-94 V-0, -40°C bis +200°C
ABS	■ schwarz / □ natur PC+ABS, UL-94 V-0, -40°C bis +85°C
PBT	■ schwarz / □ weiß PBT, UL-94 V-0, -40°C bis +130°C
PC	□ klar PC, UL-94 V-2, -150°C bis +135°C
PE	■ schwarz / □ natur / □ weiß PE, -30°C bis +60°C
PP	■ schwarz / □ natur PP, UL-94 HB, -40°C bis +110°C
PPS	■ schwarz PPS-40%, UL-94 V-0, -40°C bis +260°C
PTFE	■ schwarz / □ weiß Teflon, UL-94 HB, -260°C bis +250°C
SI	■ schwarz Silikon, UL-94 HB, -40°C bis +150°C
TPK	■ schwarz, Thermopl. Kunststoff UL-94 V-0, -40°C bis +200°C

weitere Farben und Materialien a. A.

** Auf Anfrage:

Auch in dem Material PAHT lieferbar.

Fortsetzung der Tabelle von der vorhergehenden Seite

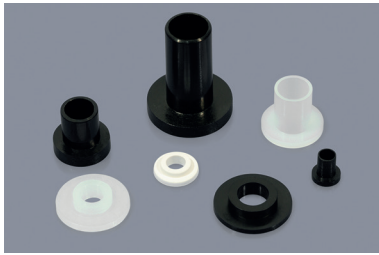
Art.-Nr.	Artikel-Bez.	ID ø	geeignet für Gewinde M	AD2 ø	L	AD ø	H	S	Material	Farbe
10061	IB 041056065 PAG sw	4,1	M4	5,6	6,5	8,0	10,5	4,0	HB	■
35424	IB 041057042 PAG sw	4,1	M4	5,7	4,2	12,0	4,9	0,7	HB	■
55824	IB 031040019.14 TPK sw	3,1	M3	4,0	1,9	6,9	3,4	1,5	TPK	■
35423	IB 041058200 PAG sw	4,1	M4	5,8	20,0	10,0	22,0	2,0	HB	■
51687	IB 041063008 PA na	4,1	M4	6,3	0,8	9,5	2,5	1,7	V-2	□
14870	IB 041064013 PBT we	4,1	M4	6,4	1,3	9,2	2,5	1,25	PBT	□
10062	IB 041070010 PAG sw	4,1	M4	7,0	1,0	10,0	2,0	1,0	HB	■
05224	IB 042049017 PA na	4,2	M4	4,9	1,7	10,0	3,0	1,3	V-2	□
05225	IB 042059017 PA na	4,2	M4	5,9	1,7	10,0	3,0	1,3	V-2	□
05226	IB 042069020 PA na	4,2	M4	6,9	2,0	15,0	3,5	1,5	V-2	□
35425	IB 042078063 PAG sw	4,2	M4	7,8	6,3	11,9	8,0	1,7	HB	■
05227	IB 042079020 PA na	4,2	M4	7,9	2,0	15,0	3,5	1,5	V-2	□
41566	IB 042079020 PBT sw	4,2	M4	7,9	2,0	15,0	3,5	1,5	PBT	■
05228	IB 042089020 PA na	4,2	M4	8,9	2,0	15,0	3,5	1,5	V-2	□
41299	IB 042099020 PA sw	4,2	M4	9,9	2,0	15,0	3,5	1,5	V-2	■
05230	IB 042109025 PA na	4,2	M4	10,9	2,0	18,0	4,0	1,5	V-2	□
05231	IB 042119025 PA na	4,2	M4	11,9	2,5	18,0	4,0	1,5	V-2	□
01091	IB 044052008 PA na	4,4	M4	5,2	0,8	8,7	2,4	1,6	V-2	□
10101	IB 044052016 PA na	4,4	M4	5,2	1,6	8,7	3,2	1,6	V-2	□
02404	IB 044052024 PA na	4,4	M4	5,2	2,4	8,7	4,0	1,6	V-2	□
02405	IB 044052032 PA na	4,4	M4	5,2	3,2	8,7	4,8	1,6	V-2	□
02406	IB 044052047 PA na	4,4	M4	5,2	4,7	8,7	6,3	1,6	V-2	□
02407	IB 044052064 PA na	4,4	M4	5,2	6,4	8,7	8,0	1,6	V-2	□
02408	IB 044052095 PA na	4,4	M4	5,2	9,5	8,7	11,1	1,6	V-2	□
01386	IB 045060032 PAG sw	4,5	M4	6,0	3,2	8,0	4,0	0,8	HB	■
35426	IB 045097017 PAG sw	4,5	M4	9,7	1,7	15,7	5,7	4,0	HB	■
10063	IB 045097065 PAG sw	4,5	M4	9,7	6,5	15,7	11,5	5,0	HB	■
03302	IB 045097080 PAG sw	4,5	M4	9,7	8,0	15,7	13,0	5,0	HB	■
42170	IB 045101004 PA na	4,5	M4	10,1	0,4	14,6	2,3	1,9	V-2	□
23283	IB 050062090 PE sw	5,0	M5	6,2	9,0	8,0	10,0	1,0	PE	■
35427	IB 050064038 PAG sw	5,0	M5	6,4	3,8	11,0	4,4	0,6	HB	■
42212	IB 050080016 PA na	5,0	M5	8,0	1,55	16,0	2,4	0,85	V-2	□
23284	IB 050070060 PAG sw	5,0	M5	7,0	6,0	11,0	7,5	1,5	HB	■
35428	IB 050075023 PAG sw	5,0	M5	7,5	2,3	14,0	3,0	0,7	HB	■
03033	IB 051054025 PA sw (+105°C)	5,1	M5	5,4	2,5	6,5	3,5	1,0	V-2	■
10066	IB 051055020M PAG sw	5,1	M5	5,5	2,0	12,0	3,0	1,0	HB	■
35429	IB 051055040 PAG sw	5,1	M5	5,5	4,0	12,0	5,0	1,0	HB	■
10064	IB 051063023 PAG sw	5,1	M5	6,3	2,3	10,1	3,1	0,8	HB	■
10069	IB 051064150 PAG sw	5,1	M5	6,4	15,0	12,0	16,0	1,0	HB	■
10070	IB 051064150X PAG sw	5,1	M5	6,4	15,0	12,0	17,0	2,0	HB	■
10678	IB 051066024 PA na	5,1	M5	6,6	2,4	10,1	4,0	1,6	V-2	□
10102	IB 051066024 PPS sw	5,1	M5	6,6	2,4	10,1	4,0	1,6	PPS	■
10679	IB 051066032 PA na	5,1	M5	6,6	3,2	10,1	4,8	1,6	V-2	□
10680	IB 051066048 PA na	5,1	M5	6,6	4,8	10,1	6,3	1,6	V-2	□
10681	IB 051066064 PA na	5,1	M5	6,6	6,4	10,1	8,0	1,6	V-2	□
10682	IB 051066095 PA na	5,1	M5	6,6	9,5	10,1	11,1	1,6	V-2	□

*abgeflacht · weitere Abmessungen, Materialien u. Farben a. A. · Unit: mm · MOQ 100x

Fortsetzung der Tabelle auf der folgenden Seite

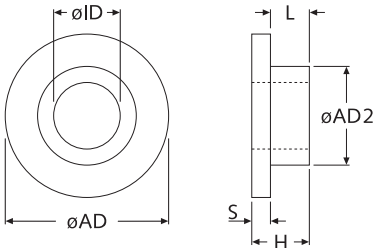
Fortsetzung der Tabelle von der vorhergehenden Seite

IB



Isolierbuchsen

Insulating bushings



Material	Eigenschaften
HB	■ schwarz / □ natur ** PA-GV, UL-94 HB, -40°C bis +140°C
V-0	■ schwarz / □ natur / □ weiß PA, UL-94 V-0, -40°C bis +130°C
V-2	■ schwarz / □ natur / □ weiß PA, UL-94 V-2, -40°C bis +75°C
PA4.6	■ schwarz / □ natur PA4.6-GV, UL-94 V-0, -40°C bis +160°C
PAGO	■ schwarz / □ natur / □ weiß PA-GV, UL-94 V-0, -40°C bis +105°C
PAHT	■ rostbraun PA-GV, UL-94 V-0, -40°C bis +200°C
ABS	■ schwarz / □ natur PC+ABS, UL-94 V-0, -40°C bis +85°C
PBT	■ schwarz / □ weiß PBT, UL-94 V-0, -40°C bis +130°C
PC	□ klar PC, UL-94 V-2, -150°C bis +135°C
PE	■ schwarz / □ natur / □ weiß PE, -30°C bis +60°C
PP	■ schwarz / □ natur PP, UL-94 HB, -40°C bis +110°C
PPS	■ schwarz PPS-40%, UL-94 V-0, -40°C bis +260°C
PTFE	■ schwarz / □ weiß Teflon, UL-94 HB, -260°C bis +250°C
SI	■ schwarz Silikon, UL-94 HB, -40°C bis +150°C
TPK	■ schwarz, Thermopl. Kunststoff UL-94 V-0, -40°C bis +200°C weitere Farben und Materialien a. A.

** Auf Anfrage:

Auch in dem Material PAHT lieferbar.

Art.-Nr.	Artikel-Bez.	ID ø	geeignet für Gewinde	AD2 ø	L	AD ø	H	S	Material	Farbe
10683	IB 051066127 PA na	5,1	M5	6,6	12,7	10,1	14,3	1,6	V-2	□
10067	IB 052055035 PAG sw	5,2	M5	5,5	3,5	12,0	5,0	1,5	HB	■
05232	IB 052059017 PA na	5,2	M5	5,9	1,7	10,0	3,0	1,3	V-2	□
03527	IB 052062015 PAG sw	5,2	M5	6,2	1,5	10,0	2,5	1,0	HB	■
35430	IB 052062015L PAG sw	5,2	M5	6,2	1,5	10,0	3,0	1,5	HB	■
10065	IB 052062015M PAG sw	5,2	M5	6,2	1,5	10,0	4,0	2,5	HB	■
10068	IB 052062100 PAG sw	5,2	M5	6,2	10,0	12,0	11,0	1,0	HB	■
52587	IB 052063017 PA na	5,2	M5	6,3	1,7	13,0	3,0	1,3	V-2	□
50648	IB 052064150 PAG sw	5,2	M5	6,4	15,0	12,0	20,0	5,0	HB	■
05233	IB 052069020 PA na	5,2	M5	6,9	2,0	15,0	3,5	1,5	V-2	□
35431	IB 052069080 PAG sw	5,2	M5	6,9	8,0	12,0	9,0	1,0	HB	■
01025	IB 052069080L PAG sw	5,2	M5	6,9	8,0	12,0	11,0	3,0	HB	■
10071	IB 052070008 PAG sw	5,2	M5	7,0	0,8	12,0	2,8	2,0	HB	■
03528	IB 052070008 PET sw	5,2	M5	7,0	0,8	12,0	2,8	2,0	PBT	■
05234	IB 052079020 PA na	5,2	M5	7,9	2,0	15,0	3,5	1,5	V-2	□
05235	IB 052089020 PA na	5,2	M5	8,9	2,0	15,0	3,5	1,5	V-2	□
05236	IB 052099020 PA na	5,2	M5	9,9	2,0	15,0	3,5	1,5	V-2	□
05237	IB 052109025 PA na	5,2	M5	10,9	2,5	18,0	4,0	1,5	V-2	□
05238	IB 052119020 PA na	5,2	M5	11,9	2,0	18,0	3,5	1,5	V-2	□
51577	IB 055075080 PA we	5,5	M5	7,5	8,0	11,5	9,0	1,0	V-0	□
42171	IB 055085010S PC+ABS na	5,5	M5	8,5	1,0	13,0	3,0	2,0	ABS	□
53194	IB 055085010S PC+ABS na	5,5	M5	8,5	1,0	13,0	3,0	2,0	ABS	■
42172	IB 055085010M PA na	5,5	M5	8,5	1,0	13,0	8,0	7,0	V-2	□
42173	IB 055100012 PA na	5,5	M5	10,0	1,2	15,0	3,7	2,5	V-2	□
34738	IB 056070083 PE na	5,6	M5	7,0	8,3	11,0	10,0	1,7	PE	□
23286	IB 056070083 PE sw	5,6	M5	7,0	8,3	11,0	10,0	1,7	PE	■
34666	IB 056070083 PE we	5,6	M5	7,0	8,3	11,0	10,0	1,7	PE	□
43595*	IB 058096019 PC kl abgeflacht	5,8	M6	9,6	1,9	13,0	2,9	1,0	PC	□
23288	IB 060072080 PE na	6,0	M6	7,2	8,0	11,0	11,0	3,0	PE	□
46470	IB 060080030M PA na	6,0	M6	8,0	3,0	12,0	4,0	1,0	V-2	□
46520	IB 060080030L PA na	6,0	M6	8,0	3,0	14,0	6,0	3,0	V-2	□
48888	IB 060090090 PA na	6,0	M6	9,0	11,0	12,0	11,0	2,0	V-2	□
10080	IB 061065040M PAG sw	6,1	M6	6,5	4,0	12,0	4,5	0,5	HB	■
10072	IB 061065040L PAG sw	6,1	M6	6,5	4,0	12,0	5,0	1,0	HB	■
10076	IB 061076150 PAG sw	6,1	M6	7,6	15,0	12,0	16,0	1,0	HB	■
10077	IB 061076150X PAG sw	6,1	M6	7,6	15,0	12,0	17,0	2,0	HB	■
30264	IB 061076165 PAG sw	6,1	M6	7,6	16,5	12,0	18,5	2,0	PAGO	■
10073	IB 061078150X PAG sw	6,1	M6	7,8	15,0	12,0	17,0	2,0	HB	■
10079	IB 062065020 PAG sw	6,2	M6	6,5	2,0	12,0	3,0	1,0	HB	■
05239	IB 062069020 PA na	6,2	M6	6,9	2,0	15,0	3,5	1,5	V-2	□
18474	IB 062070110 PA na	6,2	M6	7,0	11,0	16,0	13,0	1,0	V-2	□
18472	IB 062070110 PA sw	6,2	M6	7,0	11,0	16,0	13,0	1,0	V-2	■
10078	IB 062072100 PAG sw	6,2	M6	7,2	10,0	12,0	11,0	1,0	HB	■
35432	IB 062072100L PAG sw	6,2	M6	7,2	10,0	12,0	13,0	3,0	HB	■
10074	IB 062078150M PAG sw	6,2	M6	7,8	15,0	12,0	16,0	1,0	HB	■
50649	IB 062078150X PAG sw	6,2	M6	7,8	15,0	12,0	20,0	5,0	HB	■

*abgeflacht · weitere Abmessungen, Materialien u. Farben a. A. · Unit: mm · MOQ 100x

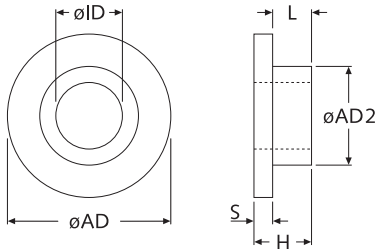
Fortsetzung der Tabelle auf der folgenden Seite

IB



Isolierbuchsen

Insulating bushings



Material	Eigenschaften
HB	■ schwarz / □ natur ** PA-GV, UL-94 HB, -40°C bis +140°C
V-0	■ schwarz / □ natur / □ weiß PA, UL-94 V-0, -40°C bis +130°C
V-2	■ schwarz / □ natur / □ weiß PA, UL-94 V-2, -40°C bis +75°C
PA4.6	■ schwarz / □ natur PA4.6-GV, UL-94 V-0, -40°C bis +160°C
PAGO	■ schwarz / □ natur / □ weiß PA-GV, UL-94 V-0, -40°C bis +105°C
PAHT	■ rostbraun PA-GV, UL-94 V-0, -40°C bis +200°C
ABS	■ schwarz / □ natur PC+ABS, UL-94 V-0, -40°C bis +85°C
PBT	■ schwarz / □ weiß PBT, UL-94 V-0, -40°C bis +130°C
PC	□ klar PC, UL-94 V-2, -150°C bis +135°C
PE	■ schwarz / □ natur / □ weiß PE, -30°C bis +60°C
PP	■ schwarz / □ natur PP, UL-94 HB, -40°C bis +110°C
PPS	■ schwarz PPS-40%, UL-94 V-0, -40°C bis +260°C
PTFE	■ schwarz / □ weiß Teflon, UL-94 HB, -260°C bis +250°C
SI	■ schwarz Silikon, UL-94 HB, -40°C bis +150°C
TPK	■ schwarz, Thermopl. Kunststoff UL-94 V-0, -40°C bis +200°C

weitere Farben und Materialien a. A.

** Auf Anfrage:

Auch in dem Material PAHT lieferbar.

Fortsetzung der Tabelle von der vorhergehenden Seite

Art.-Nr.	Artikel-Bez.	ID ø	geeignet für Gewinde	AD2 ø	L	AD ø	H	S	Material	Farbe
10081	IB 062079010 PAG sw	6,2	M6	7,9	1,0	12,0	2,0	1,0	HB	■
05240	IB 062079020 PA na	6,2	M6	7,9	2,0	15,0	3,5	1,5	V-2	□
02027	IB 062079020 PAG sw	6,2	M6	7,9	2,0	12,0	4,0	2,0	HB	■
10082	IB 062079080 PAG sw	6,2	M6	7,9	8,0	12,0	11,0	3,0	HB	■
10075	IB 062085031 PAG sw	6,2	M6	8,5	3,1	10,0	6,0	2,9	HB	■
05241	IB 062089020 PA na	6,2	M6	8,9	2,0	15,0	3,5	1,5	V-2	□
39920	IB 062089030 PP sw	6,2	M6	8,9	3,0	15,0	4,5	1,5	PP	■
05242	IB 062099020 PA na	6,2	M6	9,9	2,0	15,0	3,5	1,5	V-2	□
05243	IB 062109025 PA na	6,2	M6	10,9	2,0	18,0	4,0	1,5	V-2	□
05244	IB 062119025 PA na	6,2	M6	11,9	2,0	18,0	4,0	1,5	V-2	□
42174	IB 064079008 PA na	6,4	M6	7,9	0,8	11,1	1,6	0,8	V-2	□
16246	IB 064079015 PA na	6,4	M6	7,9	1,5	9,5	2,3	0,8	V-2	□
00984	IB 064160023 PAG sw	6,4	M6	10,0	2,3	16,0	3,5	1,2	HB	■
42175	IB 065094008 PA na	6,5	M6	9,4	0,8	19,2	2,0	1,0	V-2	□
10083	IB 065096013 PAG sw	6,5	M6	9,6	1,3	13,0	1,9	0,6	HB	■
39393*	IB 065119018 PPS br (+200°C)	6,5	M6	11,9	1,8	20,0	4,8	3,0	PPS	■
38971	IB 065119025 PPS sw (+200°C)	6,5	M6	11,9	2,5	20,0	5,5	3,0	PPS	■
10084	IB 065130035 PAG sw	6,5	M6	13,0	3,5	25,0	8,0	4,5	HB	■
10085	IB 065130060 PAG sw	6,5	M6	13,0	6,0	25,0	10,5	4,5	HB	■
10086	IB 065130085 PAG sw	6,5	M6	13,0	8,5	25,0	13,0	4,5	HB	■
10633	IB 066079024 PAG na	6,6	M6	7,9	2,4	13,0	4,1	1,6	PAGO	□
10636	IB 066079064 PAG we	6,6	M6	7,9	6,4	13,0	8,1	1,6	PAGO	□
10638	IB 066079127 PA na	6,6	M6	7,9	12,7	13,0	14,4	1,6	V-2	□
41354	IB 067075020 PA na	6,7	M6	7,5	2,0	11,5	3,0	1,0	V-2	□
48401	IB 080110040 PP na	8,0	M8	11,0	4,0	20,0	6,0	2,0	PP	□
50650	IB 081099160 PAG sw	8,1	M8	7,8	15,0	14,0	21,0	5,0	HB	■
10644	IB 081091064 PA na	8,1	M8	9,1	6,4	15,7	8,0	1,6	V-2	□
43597	IB 081110080 PA na	8,1	M8	11,0	8,0	20,0	10,0	2,0	V-2	□
43598	IB 081110080 PBT we	8,1	M8	11,0	8,0	20,0	10,0	2,0	PBT	□
47503	IB 081110130 PA na	8,1	M8	11,0	13,0	20,0	15,0	2,0	V-2	□
05245	IB 082089020 PA na	8,2	M8	8,9	2,0	15,0	3,5	1,5	V-2	□
10090	IB 082094017 PAG sw	8,2	M8	9,4	1,7	19,0	2,5	0,8	HB	■
05246	IB 082099020 PA na	8,2	M8	9,9	2,0	15,0	3,5	1,5	V-2	□
10087	IB 082099160 PAG sw	8,2	M8	9,9	16,0	14,0	18,0	2,0	HB	■
35434	IB 082099160M PAG sw	8,2	M8	9,9	16,0	18,0	19,0	3,0	HB	■
35433	IB 082099180 PAG sw	8,2	M8	9,9	18,0	14,0	20,0	2,0	HB	■
10089	IB 082099200 PAG sw	8,2	M8	9,9	20,0	18,0	23,0	3,0	HB	■
24079	IB 082100120 PAG sw	8,2	M8	10,0	12,0	25,0	16,5	4,5	PAGO	■
05247	IB 082109025 PA na	8,2	M8	10,9	2,0	18,0	4,0	1,5	V-2	□
10088	IB 082109160 PAG sw	8,2	M8	10,9	16,0	14,0	18,0	2,0	HB	■
05248	IB 082119020 PA na	8,2	M8	11,9	2,0	18,0	3,5	1,5	V-2	□
14432	IB 082119025 PA na	8,2	M8	11,9	2,5	18,0	4,0	1,5	V-2	□
10091	IB 085128090 PAG sw	8,5	M8	12,8	9,0	25,0	13,5	4,5	HB	■
10092	IB 085130057 PAG sw	8,5	M8	13,0	5,7	25,0	10,5	4,8	HB	■
10093	IB 085175025 PAG sw	8,5	M8	17,5	3,0	25,0	5,5	2,5	HB	■
35435	IB 090098020M PAG sw	9,0	M8	9,8	2,0	28,0	3,0	1,0	HB	■

*abgeflacht · weitere Abmessungen, Materialien u. Farben a. A. · Unit: mm · MOQ 100x

Fortsetzung der Tabelle auf der folgenden Seite

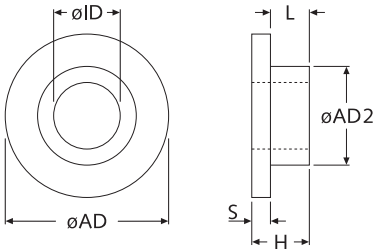
Fortsetzung der Tabelle von der vorhergehenden Seite

IB



Isolierbuchsen

Insulating bushings



Material	Eigenschaften
HB	■ schwarz / □ natur ** PA-GV, UL-94 HB, -40°C bis +140°C
V-0	■ schwarz / □ natur / □ weiß PA, UL-94 V-0, -40°C bis +130°C
V-2	■ schwarz / □ natur / □ weiß PA, UL-94 V-2, -40°C bis +75°C
PA4.6	■ schwarz / □ natur PA4.6-GV, UL-94 V-0, -40°C bis +160°C
PAGO	■ schwarz / □ natur / □ weiß PA-GV, UL-94 V-0, -40°C bis +105°C
PAHT	■ rostbraun PA-GV, UL-94 V-0, -40°C bis +200°C
ABS	■ schwarz / □ natur PC+ABS, UL-94 V-0, -40°C bis +85°C
PBT	■ schwarz / □ weiß PBT, UL-94 V-0, -40°C bis +130°C
PC	□ klar PC, UL-94 V-2, -150°C bis +135°C
PE	■ schwarz / □ natur / □ weiß PE, -30°C bis +60°C
PP	■ schwarz / □ natur PP, UL-94 HB, -40°C bis +110°C
PPS	■ schwarz PPS-40%, UL-94 V-0, -40°C bis +260°C
PTFE	■ schwarz / □ weiß Teflon, UL-94 HB, -260°C bis +250°C
SI	■ schwarz Silikon, UL-94 HB, -40°C bis +150°C
TPK	■ schwarz, Thermopl. Kunststoff UL-94 V-0, -40°C bis +200°C weitere Farben und Materialien a. A.

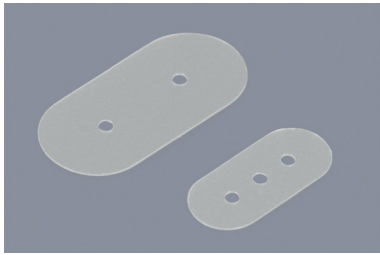
** Auf Anfrage:

Auch in dem Material PAHT lieferbar.

Art.-Nr.	Artikel-Bez.	ID ø	geeignet für Gewinde	AD2 ø	L	AD ø	H	S	Material	Farbe
42176	IB 095125020 PA na	9,5	M8	12,5	2,0	16,8	4,0	2,0	V-2	□
47510	IB 100130100 PA sw	10,0	M10	13,0	10,0	23,7	12,0	2,0	V-2	■
47508	IB 100130130 PA na	10,0	M10	13,0	13,0	23,7	15,0	2,0	V-2	□
47509	IB 100130230 PA na	10,0	M10	13,0	23,0	23,7	25,0	2,0	V-2	□
52586	IB 100140100 PA na	10,0	M10	14,0	10,0	20,0	12,0	2,0	V-2	□
05249	IB 102109025 PA na	10,2	M10	10,9	2,5	18,0	4,0	1,5	V-2	□
10094	IB 102110010 PAG sw	10,2	M10	11,0	1,0	16,0	2,0	1,0	HB	■
10095	IB 102110020 PAG sw	10,2	M10	11,0	2,0	16,0	3,0	1,0	HB	■
05250	IB 102119025 PA na	10,2	M10	11,9	2,5	18,0	4,0	1,5	V-2	□
10096	IB 102125025 PAG sw	10,2	M10	12,5	2,5	28,0	3,7	1,2	HB	■
05251	IB 102129025 PA na	10,2	M10	12,9	2,5	19,0	4,0	1,5	V-2	□
10097	IB 102175025 PAG sw	10,2	M10	17,5	2,5	28,0	6,5	4,0	HB	■
35436	IB 103140052 PAG sw	10,3	M10	14,0	5,2	18,6	7,2	2,0	HB	■
10098	IB 104145320 PAG sw	10,4	M10	14,5	32,0	21,0	35,0	3,0	HB	■
05252	IB 122138020 PA na	12,2	M12	13,8	2,0	25,0	4,0	2,0	V-2	□
05253	IB 122148020 PA na	12,2	M12	14,8	2,0	25,0	4,2	2,0	V-2	□
05254	IB 122158020 PA na	12,2	M12	15,8	2,0	25,0	4,0	2,0	V-2	□
05255	IB 122178020 PA na	12,2	M12	17,8	2,0	25,0	4,0	2,0	V-2	□
35437	IB 123177070 PAG sw	12,3	M12	17,7	7,0	24,1	9,7	2,7	HB	■
10100	IB 125145325 PAG sw	12,5	M12	14,5	32,5	21,0	35,5	3,0	HB	■
10099	IB 125160010 PAG sw	12,5	M12	16,0	1,0	20,0	2,0	1,0	HB	■
05256	IB 142158020 PA na	14,2	M14	15,8	2,0	25,0	4,0	2,0	V-2	□
05257	IB 142178020 PA na	14,2	M14	17,8	2,0	25,0	4,0	2,0	V-2	□
47511	IB 150210300 PA sw	15,0	M14	21,0	30,0	27,0	34,0	4,0	V-2	■
25283	IB 160190020 PA na	16,0	M16	19,0	2,0	34,5	5,0	3,0	V-2	□
05258	IB 162178020 PA na	16,2	M16	17,8	2,0	25,0	4,0	2,0	V-2	□
31194	IB 165195030 PA na	16,5	M16	19,5	18,0	36,0	21,0	3,0	V-2	□
46227	IB 165225054 Silikon sw	16,5	M16	22,5	5,4	38,0	8,4	3,0	SI	■
05260	IB 201218030 PA na	20,1	M20	21,8	3,0	36,0	6,0	3,0	V-2	□
31195	IB 205222030 PA na	20,5	M20	22,2	19,0	35,3	25,0	3,0	V-2	□
42177	IB 385450097 PA na	38,5	M39	45,0	9,7	50,8	12,7	3,1	V-2	□

*abgeflacht · weitere Abmessungen, Materialien u. Farben a. A. · Unit: mm · MOQ 100x

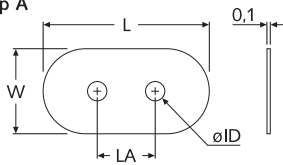
ABI CI



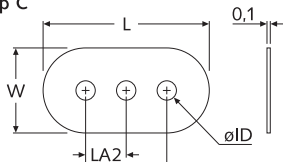
Quarz-Isolierscheiben

Insulating quartz crystal washers

Typ A



Typ C



Art.-Nr.	Artikel-Bez.	LA	LA2	L	W	ID ø	Case- Style	Typ	Farbe
01421	ABI CI-192-028	4,9	-	11,8	5,6	0,71	I	A	<input type="checkbox"/>
11041	ABI CI-192-050	4,9	-	11,8	5,6	1,3	II	A	<input type="checkbox"/>
11783	ABI CI-192-028 SR (selbsthaltend)	4,9	-	11,8	5,6	-	I	B	<input type="checkbox"/>
03467	ABI CI-192-028-3	4,9	2,4	11,8	5,6	0,71	I	C	<input type="checkbox"/>
11042	ABI CI-192-050-3	4,9	2,4	11,8	5,6	1,3	II	C	<input type="checkbox"/>
03316	ABI CI-148-028-3 SR (selbsthaltend) *	3,8	1,9	8,3	3,7	-	VI	D	<input type="checkbox"/>
03303	ABI CI-192-028-3 SR (selbsthaltend)	4,9	2,4	11,8	5,6	-	I	D	<input type="checkbox"/>

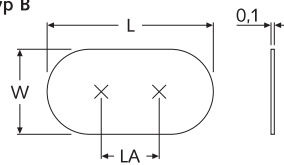
*MOQ 5.000x · weitere Abmessungen u. Materialien a. A. · Unit: mm · MOQ 100x

Standard-Material: PET, Mylar MO21 transparent
-40°C bis +105°C UL-94 V-2

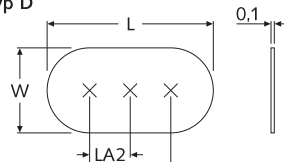
Hinweis: Für die folgenden EOL-Artikel von Bivar, kann der Artikel **03316 - ABI CI-148-028-3 SR** als Alternative verwendet werden:

Bivar: CI-148-028 / CI-148-028 SR / CI-148-028-3

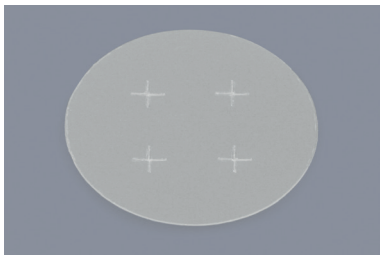
Typ B



Typ D



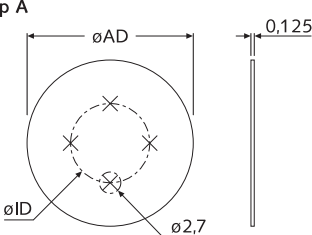
ABI ECI



ELKO-Isolierscheiben

ELKO insulating washers

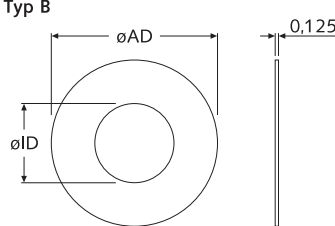
Typ A



Art.-Nr.	Artikel-Bez.	AD ø	ID ø	Case- Style	ELKO- Typ	Material	Typ	Bivar	Farbe
05013	ABI ECI-18 Mylar transp.	18,0	10,0	I	30	Mylar	A	ECI-1	<input type="checkbox"/>
43361	ABI ECI-18 PET transp.	18,0	12,4	-	-	PET	B	-	<input type="checkbox"/>
05014	ABI ECI-21 PET transp.	21,0	10,0	II	22, 25, 35	PET	A	ECI-2	<input type="checkbox"/>
27941	ABI ECI-25 PET transp.	25,0	10,0	-	-	PET	A	-	<input type="checkbox"/>
38583	ABI ECI-35 PET transp.	35,0	10,0	-	-	PET	A	-	<input type="checkbox"/>
27942	ABI ECI-35 PET transp.	35,0	10,0	-	-	PET	B	-	<input type="checkbox"/>
39897	ABI ECI-40 PET transp.	40,0	8,0	-	-	PET	B	-	<input type="checkbox"/>
39898	ABI ECI-45 PET transp.	45,0	8,0	-	-	PET	B	-	<input type="checkbox"/>
NEW 39753	ABI ECI-76 PET transp.	76,0	13,0	-	-	PET	B	-	<input type="checkbox"/>

weitere Abmessungen und Materialien a. A. · Unit: mm · MOQ 100x

Typ B



Standard-Material:
PET, Hostaphan RN transparent
-190°C bis +130°C

PET, Mylar EL-21 transparent
-40°C bis +105°C UL-94 V-2

ABI ECM

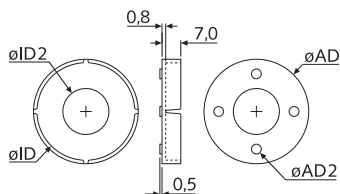


ELKO-Isolierringe

ELKO insulating rings

Art.-Nr.	Artikel-Bez.	ID ø	ID2 ø	AD ø	AD2 ø	ELKO- Typ	Bivar	Farbe
05000	ABI ECM-1-Typ 5	5,8	3,2	7,3	1,5	5	ECM-1	<input type="checkbox"/>
05003	ABI ECM-4-Typ 10	10,8	6,4	12,3	2,5	10	ECM-4	<input type="checkbox"/>
05005	ABI ECM-6-Typ 16	16,8	8,9	18,3	2,7	16	ECM-6	<input type="checkbox"/>
05006	ABI ECM-7-Typ 18	18,7	8,9	20,3	2,7	18	ECM-7	<input type="checkbox"/>
05009	ABI ECM-10-Typ 25	25,6	13,9	27,3	3,5	25	ECM-10	<input type="checkbox"/>
05011	ABI ECM-12-Typ 30	30,5	16,4	32,3	3,5	30	ECM-12	<input type="checkbox"/>
05012	ABI ECM-13-Typ 35	35,8	16,4	37,3	3,5	35	ECM-13	<input type="checkbox"/>

weitere Abmessungen u. Materialien a. A. · Unit: mm · MOQ 100x



Standard-Material:
PA UL-94 V-2 natur -40°C bis +75°C