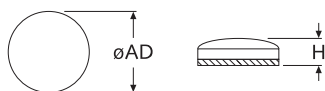


**ARM K**

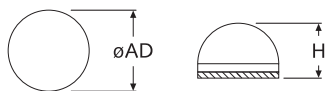


Elastikpuffer / Gehäusefüße, mit Klebefolie  
Self-adhesive bumper feet

**ARM K - Form A**



**ARM K - Form B**



**ARM K - Form A - KlebefüÙe mit Klebefolie:**

Art.-Nr.	Artikel-Bez.	H	AD ø	Typ	Material		
					Material	Farbe	
04775	ARM K016064 T	1,6	ø 6,4	C	PU	transparent	<input type="checkbox"/>
18986	ARM K016064 sw	1,6	ø 6,4	B	PU	schwarz	<input checked="" type="checkbox"/>
04803	ARM K019065 T	1,9	ø 6,5	C	PU	transparent	<input type="checkbox"/>
04777	ARM K019191 T	1,9	ø 19,1	C	PU	transparent	<input type="checkbox"/>
21947	ARM K020080 sw	2,0	ø 8,0	A	NR	schwarz	<input checked="" type="checkbox"/>
04772	ARM K022079 sw	2,2	ø 7,9	B	PU	schwarz	<input checked="" type="checkbox"/>
01571	ARM K022079 T	2,2	ø 7,9	C	PU	transparent	<input type="checkbox"/>
<b>NEW</b> 25406	ARM K022079 T (Streifen à 4x)	2,2	ø 7,9	C	PU	transparent	<input type="checkbox"/>
04773	ARM K022085 sw	2,2	ø 8,5	B	PU	schwarz	<input checked="" type="checkbox"/>
04774	ARM K022085 T	2,2	ø 8,5	C	PU	transparent	<input type="checkbox"/>
21948	ARM K024080 sw	2,4	ø 8,0	A	NR	schwarz	<input checked="" type="checkbox"/>
21949	ARM K026080 sw	2,6	ø 8,0	A	NR	schwarz	<input checked="" type="checkbox"/>
21950	ARM K028100 sw	2,8	ø 10,0	A	NR	schwarz	<input checked="" type="checkbox"/>
21944	ARM K038099 sw	3,8	ø 9,9	A	NR	schwarz	<input checked="" type="checkbox"/>
31077*	ARM K046095 T *	4,6	ø 9,5	C	PU	transparent	<input type="checkbox"/>
44033	ARM K050105 sw	5,0	ø 10,5	D	Silikon	schwarz	<input checked="" type="checkbox"/>
44034	ARM K050105 T	5,0	ø 10,5	D	Silikon	transparent	<input type="checkbox"/>
21945	ARM K050140 sw	5,0	ø 14,0	A	NR	schwarz	<input checked="" type="checkbox"/>
35361	ARM K050140 T	5,0	ø 14,0	D	Silikon	transparent	<input type="checkbox"/>
35362	ARM K050140 gr	5,0	ø 14,0	A	NR	grau	<input checked="" type="checkbox"/>
21946	ARM K074278 sw	7,4	ø 27,8	A	NR	schwarz	<input checked="" type="checkbox"/>

\*spitze Kugel · weitere Abmessungen u. Farben a A. · Unit: mm · MOQ / VPE siehe Website

**ARM K - Form B - KlebefüÙe mit Klebefolie:**

Art.-Nr.	Artikel-Bez.	H	AD ø	Typ	Material		
					Material	Farbe	
04804	ARM K031100 T	3,1	ø 10,0	C	PU	transparent	<input type="checkbox"/>
01572	ARM K038095 T	3,8	ø 9,5	C	PU	transparent	<input type="checkbox"/>
21968	ARM K042067 sw	4,2	ø 6,7	A	NR	schwarz	<input checked="" type="checkbox"/>
04744	ARM K051111 gr	5,1	ø 11,1	B	PU	grau	<input checked="" type="checkbox"/>
01573	ARM K051111 sw	5,1	ø 11,1	B	PU	schwarz	<input checked="" type="checkbox"/>
01574	ARM K051111 T	5,1	ø 11,1	C	PU	transparent	<input type="checkbox"/>
35359	ARM K054095 sw	5,4	ø 9,5	B	PU	schwarz	<input checked="" type="checkbox"/>
04776	ARM K054095 T	5,4	ø 9,5	C	PU	transparent	<input type="checkbox"/>
29031	ARM K056113 sw	5,6	ø 11,3	A	NR	schwarz	<input checked="" type="checkbox"/>
21969	ARM K060110 sw	6,0	ø 11,0	A	NR	schwarz	<input checked="" type="checkbox"/>
04770	ARM K079160 gr	7,9	ø 16,0	B	PU	grau	<input checked="" type="checkbox"/>
01575	ARM K079160 sw	7,9	ø 16,0	B	PU	schwarz	<input checked="" type="checkbox"/>
04769	ARM K079160 T	7,9	ø 16,0	C	PU	transparent	<input type="checkbox"/>
04771	ARM K079160 we	7,9	ø 16,0	B	PU	weiß	<input type="checkbox"/>
21970	ARM K080140 sw	8,0	ø 14,0	A	NR	schwarz	<input checked="" type="checkbox"/>
29032	ARM K080159 sw	8,0	ø 15,9	A	NR	schwarz	<input checked="" type="checkbox"/>
21971	ARM K085216 sw	8,5	ø 21,6	A	NR	schwarz	<input checked="" type="checkbox"/>
04757	ARM K096176 gr	9,6	ø 17,6	B	PU	grau	<input checked="" type="checkbox"/>
04756	ARM K096176 sw	9,6	ø 17,6	B	PU	schwarz	<input checked="" type="checkbox"/>
01576	ARM K096190 sw	9,6	ø 19,0	B	PU	schwarz	<input checked="" type="checkbox"/>
09980	ARM K096190 gr	9,6	ø 19,0	B	PU	grau	<input checked="" type="checkbox"/>
21972	ARM K100216 sw	10,0	ø 21,6	A	NR	schwarz	<input checked="" type="checkbox"/>

weitere Abmessungen u. Farben a A. · Unit: mm · MOQ / VPE siehe Website

**Material**

Typ	Material	Klebefilm Tape
A	NR	Synthese-Kautschuk Synthetic rubber
B	PU	Synthese-Kautschuk Synthetic rubber
C	PU	Synthese-Acrylat Synthetic acrylate
D	Silikon Silicone	Synthese-Acrylat Synthetic acrylate

**Farben Colors**

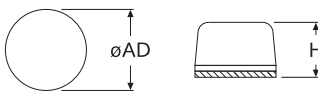
- schwarz (sw) black
- weiß (we) white
- transparent (T) transparent
- grau (gr) gray

**Einsatztemperatur Operating temp.**

-35°C bis +65°C -35°C to +65°C

**ARM KF**

 Elastikpuffer / Gehäusefüße, mit Klebefolie  
 Self-adhesive bumper feet

**ARM KF**

**ARM KF - Klebefüße mit Klebefolie:**

Art.-Nr.	Artikel-Bez.	H	AD ∅	Material			
				Typ	Material	Farbe	
04779	ARM KF016127 sw	1,6	∅ 12,7	B	PU	schwarz	■
04780	ARM KF016127 T	1,6	∅ 12,7	C	PU	transparent	□
21073	ARM KF018101 sw	1,8	∅ 10,1	B	PU	schwarz	■
20673	ARM KF018101 T	1,8	∅ 10,1	C	PU	transparent	□
01577	ARM KF028080 sw	2,8	∅ 8,0	B	PU	schwarz	■
21962	ARM KF029117 sw	2,9	∅ 11,7	A	NR	schwarz	■
29026	ARM KF030108 sw	3,0	∅ 10,8	A	NR	schwarz	■
04785	ARM KF031095 sw	3,1	∅ 9,5	B	PU	schwarz	■
04786	ARM KF031095 T	3,1	∅ 9,5	C	PU	transparent	□
04787	ARM KF031205 sw	3,1	∅ 20,5	B	PU	schwarz	■
04788	ARM KF031205 T	3,1	∅ 20,5	C	PU	transparent	□
21961	ARM KF032113 sw	3,2	∅ 11,3	A	NR	schwarz	■
21952	ARM KF035080 sw	3,5	∅ 8,0	A	NR	schwarz	■
01578	ARM KF035127 sw	3,5	∅ 12,7	B	PU	schwarz	■
01579	ARM KF035127 T	3,5	∅ 12,7	C	PU	transparent	□
04778	ARM KF035127 we	3,5	∅ 12,7	B	PU	weiß	□
32060	ARM KF035127 gr	3,5	∅ 12,7	B	PU	grau	■
29027	ARM KF038127 sw	3,8	∅ 12,7	A	NR	schwarz	■
21964	ARM KF040120 sw	4,0	∅ 12,0	A	NR	schwarz	■
52803	ARM KF040120 sw - Streifen	4,0	∅ 12,0	A	NR	schwarz	■
01580	ARM KF041191 sw	4,1	∅ 19,1	B	PU	schwarz	■
01581	ARM KF041191 T	4,1	∅ 19,1	C	PU	transparent	□
21958	ARM KF042100 sw	4,2	∅ 10,0	A	NR	schwarz	■
29028	ARM KF042190 sw	4,2	∅ 19,0	A	NR	schwarz	■
21965	ARM KF045130 sw	4,5	∅ 13,0	A	NR	schwarz	■
04789	ARM KF048095 sw	4,8	∅ 9,5	B	PU	schwarz	■
04790	ARM KF048095 T	4,8	∅ 9,5	C	PU	transparent	□
21957	ARM KF050060 sw	5,0	∅ 6,0	A	NR	schwarz	■
21953	ARM KF050082 sw	5,0	∅ 8,2	A	NR	schwarz	■
21960	ARM KF050110 sw	5,0	∅ 11,0	A	NR	schwarz	■
29029	ARM KF050130 sw	5,0	∅ 13,0	A	NR	schwarz	■
29030	ARM KF050198 sw	5,0	∅ 19,8	A	NR	schwarz	■
21954	ARM KF050220 sw	5,0	∅ 22,0	A	NR	schwarz	■
21963	ARM KF051120 sw	5,1	∅ 12,0	A	NR	schwarz	■
21955	ARM KF051154 sw	5,1	∅ 15,4	A	NR	schwarz	■
01582	ARM KF051200 sw	5,1	∅ 20,0	B	PU	schwarz	■
39147	ARM KF051200 T	5,1	∅ 20,0	B	PU	transparent	□
21951	ARM KF052180 sw	5,2	∅ 18,0	A	NR	schwarz	■
44035	ARM KF055100 sw	5,5	∅ 10,0	D	Silikon	schwarz	■
21967	ARM KF060200 sw	6,0	∅ 20,0	A	NR	schwarz	■
04781	ARM KF063127 sw	6,3	∅ 12,7	B	PU	schwarz	■
04782	ARM KF063127 T	6,3	∅ 12,7	C	PU	transparent	□
33283	ARM KF063127 we	6,3	∅ 12,7	B	PU	weiß	□
29024	ARM KF064119 sw	6,4	∅ 11,9	A	NR	schwarz	■
42884	ARM KF064119 sw	6,4	∅ 11,9	D	Silikon	schwarz	■
21966	ARM KF072190 sw	7,2	∅ 19,0	A	NR	schwarz	■
21959	ARM KF080100 sw	8,0	∅ 10,0	A	NR	schwarz	■
29025	ARM KF085240 sw	8,5	∅ 24,0	A	NR	schwarz	■
21956	ARM KF088220 sw	8,8	∅ 22,0	A	NR	schwarz	■
04783	ARM KF102165 sw	10,2	∅ 16,5	B	PU	schwarz	■
04784	ARM KF102165 T	10,2	∅ 16,5	C	PU	transparent	□

**Material**

Typ	Material	Klebefilm Tape
A	NR	Synthese-Kautschuk Synthetic rubber
B	PU	Synthese-Kautschuk Synthetic rubber
C	PU	Synthese-Acrylat Synthetic acrylate
D	Silikon Silicone	Synthese-Acrylat Synthetic acrylate

**Farben Colors**

- schwarz (sw) black
- weiß (we) white
- transparent (T) transparent
- grau (gr) gray

**Einsatztemperatur Operating temp.**

-35°C bis +65°C -35°C to +65°C

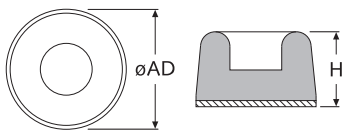
weitere Abmessungen u. Farben a. A. · Unit: mm · MOQ / VPE siehe Website

**ARM R + ARM RE**

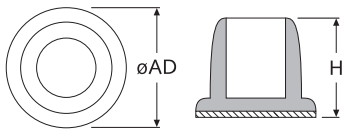


Elastikpuffer / Gehäusefüße, mit Klebefolie  
Self-adhesive bumper feet

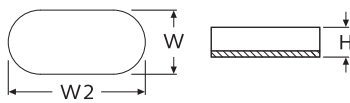
**ARM R**



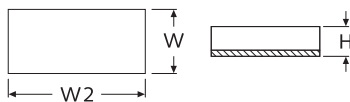
**ARM RE**



**ARM O**



**ARM O**



**ARM R - Klebefüße mit Klebefolie:**

Art.-Nr.	Artikel-Bez.	H	AD Ø	Material			Farbe
				Typ	Material	Farbe	
21973	ARM R054220 sw	5,4	Ø 22,0	A	NR	schwarz	■
21974	ARM R066296 sw lose verpackt	6,6	Ø 29,6	A	NR	schwarz	■
21975	ARM R088290 sw	8,8	Ø 29,0	A	NR	schwarz	■
29021	ARM R098223 sw	9,8	Ø 22,3	A	NR	schwarz	■
01589	ARM R102223 sw	10,2	Ø 22,3	B	PU	schwarz	■
04797	ARM R102223 T	10,2	Ø 22,3	C	PU	transparent	□
29022	ARM R102223 sw	10,2	Ø 22,3	A	NR	schwarz	■
29023	ARM R106210 sw lose verpackt	10,6	Ø 21,0	A	NR	schwarz	■
01590	ARM R158457 sw lose verpackt	15,8	Ø 45,7	B	PU	schwarz	■
04798	ARM R158457 T lose verpackt	15,8	Ø 45,7	C	PU	transparent	□
04799	ARM R158457 we lose verpackt	16,7	Ø 47,7	B	PU	weiß	□
12986	ARM R158457 gr lose verpackt	16,7	Ø 47,7	B	PU	grau	■

weitere Abmessungen u. Farben a. A. · Unit: mm · MOQ / VPE siehe Website

**ARM RE - Klebefüße mit Klebefolie:**

Art.-Nr.	Artikel-Bez.	H	AD Ø	Material			Farbe
				Typ	Material	Farbe	
schwarz							
	ARM RE142183 sw	14,2	Ø 18,3	B	PU	schwarz	■

weitere Abmessungen u. Farben a. A. · Unit: mm · MOQ / VPE siehe Website

**ARM O - Klebefüße mit Klebefolie:**

Art.-Nr.	Artikel-Bez.	H	W x W2 Ø	Material			Farbe
				Typ	Material	Farbe	
schwarz							
<b>NEW</b> 57127	ARM O010-080 250 sw	1,0	8,0x25,0	A	NR	schwarz	■

weitere Abmessungen u. Farben a. A. · Unit: mm · MOQ / VPE siehe Website

**ARM RS - Klebefüße mit Klebefolie:**

Art.-Nr.	Artikel-Bez.	H	W x W2 Ø	Material			Farbe
				Typ	Material	Farbe	
schwarz							
<b>NEW</b> 56497	ARM RS010-020 070 sw	1,0	2,0x7,0	A	NR	schwarz	■
31442	ARM RS045-060 105 gr lose	4,5	6,0x10,5	D	Silikon	grau	■

weitere Abmessungen u. Farben a. A. · Unit: mm · MOQ / VPE siehe Website

**Material**

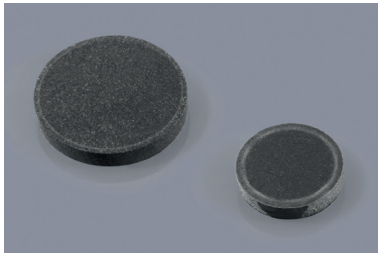
Typ	Material	Klebefilm Tape
A	NR	Synthese-Kautschuk Synthetic rubber
B	PU	Synthese-Kautschuk Synthetic rubber
C	PU	Synthese-Acrylat Synthetic acrylate
D	Silikon Silicone	Synthese-Acrylat Synthetic acrylate

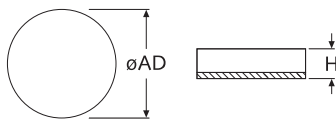
**Farben Colors**

- schwarz (sw) black
- weiß (we) white
- transparent (T) transparent
- grau (gr) gray

**Einsatztemperatur Operating temp.**

-35°C bis +65°C -35°C to +65°C

**ARM Z**

 Elastikpuffer / Gehäusefüße, mit Klebefolie  
 Self-adhesive bumper feet

**ARM Z**

**ARM Z - Klebefüße mit Klebefolie:**

Art.-Nr.	Artikel-Bez.	H	AD	Material			
				Typ	Material	Farbe	
28987	ARM Z005060 sw	0,5	ø 6,0	A	NR	schwarz	■
28988	ARM Z006040 sw	0,6	ø 4,0	A	NR	schwarz	■
28989	ARM Z007053 sw	0,7	ø 5,3	A	NR	schwarz	■
28990	ARM Z008060 sw	0,8	ø 6,0	A	NR	schwarz	■
28991	ARM Z008100 sw	0,8	ø 10,0	A	NR	schwarz	■
28992	ARM Z009060 sw	0,9	ø 6,0	A	NR	schwarz	■
28993	ARM Z010060 sw	1,0	ø 6,0	A	NR	schwarz	■
28994	ARM Z010100 sw	1,0	ø 10,0	A	NR	schwarz	■
28995	ARM Z010200 sw	1,0	ø 20,0	A	NR	schwarz	■
28996	ARM Z012090 sw	1,2	ø 9,0	A	NR	schwarz	■
28997	ARM Z013060 sw	1,3	ø 6,0	A	NR	schwarz	■
28998	ARM Z013100 sw	1,3	ø 10,0	A	NR	schwarz	■
28999	ARM Z014080 sw	1,4	ø 8,0	A	NR	schwarz	■
29000	ARM Z015060 sw	1,5	ø 6,0	A	NR	schwarz	■
29001	ARM Z015200 sw	1,5	ø 20,0	A	NR	schwarz	■
05446	ARM Z016070-S SW lose verp.	1,6	ø 7,0	B	PU	schwarz	■
05444	ARM Z016100 sw	1,6	ø 10,0	A	NR	schwarz	■
29003	ARM Z018100 sw	1,8	ø 10,0	A	NR	schwarz	■
29004	ARM Z018200 sw	1,8	ø 20,0	A	NR	schwarz	■
29005	ARM Z020060 sw	2,0	ø 6,0	A	NR	schwarz	■
29006	ARM Z020100 sw	2,0	ø 10,0	A	NR	schwarz	■
29007	ARM Z023200 sw	2,3	ø 20,0	A	NR	schwarz	■
29008	ARM Z025060 sw	2,5	ø 6,0	A	NR	schwarz	■
29009	ARM Z025200 sw	2,5	ø 20,0	A	NR	schwarz	■
29010	ARM Z027120 sw	2,7	ø 12,0	A	NR	schwarz	■
29011	ARM Z030060 sw	3,0	ø 6,0	A	NR	schwarz	■
44332	ARM Z030080 T	3,0	ø 8,0	D	Silikon	transparent	□
29012	ARM Z030100 sw	3,0	ø 10,0	A	NR	schwarz	■
29013	ARM Z030200 sw	3,0	ø 20,0	A	NR	schwarz	■
05447	ARM Z032070-S SW lose verp.	3,2	ø 7,0	B	PU	schwarz	■
05449	ARM Z032100-S sw	3,2	ø 10,0	B	PU	schwarz	■
29014	ARM Z035060 sw	3,5	ø 6,0	D	Silikon	schwarz	■
29015	ARM Z036120 sw	3,6	ø 12,0	A	NR	schwarz	■
29016	ARM Z040140 sw	4,0	ø 14,0	A	NR	schwarz	■
29017	ARM Z050220 sw	5,0	ø 22,0	A	NR	schwarz	■

weitere Abmessungen u. Farben a. A. · Unit: mm · MOQ / VPE siehe Website

**Material**

Typ	Material	Klebefilm Tape
A	NR	Synthese-Kautschuk Synthetic rubber
B	PU	Synthese-Kautschuk Synthetic rubber
C	PU	Synthese-Acrylat Synthetic acrylate
D	Silikon Silicone	Synthese-Acrylat Synthetic acrylate

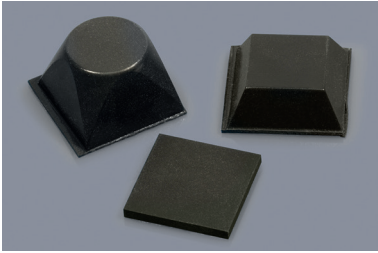
**Farben Colors**

- schwarz (sw) black
- weiß (we) white
- transparent (T) transparent
- grau (gr) gray

**Einsatztemperatur Operating temp.**

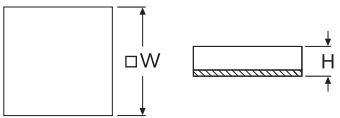
-35°C bis +65°C -35°C to +65°C

**ARM QS / ARM RS + ARM Q + ARM QR**

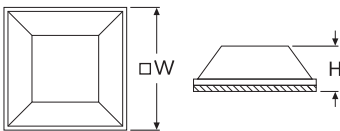


Elastikpuffer / Gehäusefüße, mit Klebefolie  
Self-adhesive bumper feet

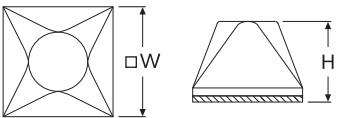
**ARM QS**



**ARM Q**



**ARM QR**



**Material**

Typ	Material	Klebfilm Tape
A	NR	Synthese-Kautschuk Synthetic rubber
B	PU	Synthese-Kautschuk Synthetic rubber
C	PU	Synthese-Acrylat Synthetic acrylate
D	Silikon Silicone	Synthese-Acrylat Synthetic acrylate

**Farben Colors**

- schwarz (sw) black
- weiß (we) white
- transparent (T) transparent
- grau (gr) gray

**Einsatztemperatur Operating temp.**

-35°C bis +65°C -35°C to +65°C

**ARM QS - Klebefüße mit Klebefolie:**

Art.-Nr. schwarz	Artikel-Bez.	H	W □	Typ	Material		
					Material	Farbe	
41860	ARM QS005080 sw	0,5	□ 8,0	A	NR	schwarz	■
28977	ARM QS007100 sw	0,7	□ 10,0	A	NR	schwarz	■
28978	ARM QS009100 sw	0,9	□ 10,0	A	NR	schwarz	■
28979	ARM QS010060 sw	1,0	□ 6,0	A	NR	schwarz	■
28980	ARM QS015060 sw	1,5	□ 6,0	A	NR	schwarz	■
28981	ARM QS016100 sw	1,6	□ 10,0	A	NR	schwarz	■
28982	ARM QS020100 sw	2,0	□ 10,0	A	NR	schwarz	■
28983	ARM QS023100 sw	2,3	□ 10,0	A	NR	schwarz	■
01563	ARM QS025080 sw	2,5	□ 8,0	A	NR	schwarz	■
23231	ARM QS025080 gr	2,5	□ 8,0	A	NR	grau	■
01567	ARM QS025180 sw	2,5	□ 18,0	A	NR	schwarz	■
28984	ARM QS030100 sw	3,0	□ 10,0	A	NR	schwarz	■
29280	ARM QS030200 sw	3,0	□ 20,0	A	NR	schwarz	■
01564	ARM QS035080 sw	3,5	□ 8,0	A	NR	schwarz	■
01568	ARM QS035180 sw	3,5	□ 18,0	A	NR	schwarz	■
01565	ARM QS040080 sw	4,0	□ 8,0	A	NR	schwarz	■
01569	ARM QS040180 sw	4,0	□ 18,0	A	NR	schwarz	■
01566	ARM QS050080 sw	5,0	□ 8,0	A	NR	schwarz	■
01570	ARM QS050180 sw	5,0	□ 18,0	A	NR	schwarz	■
28985	ARM QS060100 sw	6,0	□ 10,0	A	NR	schwarz	■
<b>NEW</b> 50909	ARM QS070120 sw	7,0	□ 12,0	A	NR	schwarz	■

weitere Abmessungen u. Farben a. A. · Unit: mm · MOQ / VPE siehe Website

Auf Anfrage sind auch kundenspezifische Abmessungen und Materialien lieferbar.

**ARM Q - Klebefüße mit Klebefolie:**

Art.-Nr.	Artikel-Bez.	H	W □	Typ	Material		
					Material	Farbe	
01583	ARM Q025102 sw	2,5	□ 10,2	B	PU	schwarz	■
04198	ARM Q025102 T	2,5	□ 10,2	C	PU	transparent	□
03581	ARM Q030127 sw	3,0	□ 12,7	B	PU	schwarz	■
31407	ARM Q030127 T	3,0	□ 12,7	C	PU	transparent	□
04792	ARM Q030127 gr	3,0	□ 12,7	B	PU	grau	■
34398	ARM Q030127 gr	3,0	□ 12,7	D	Silikon	grau	■
04793	ARM Q047254 sw	4,7	□ 25,4	B	PU	schwarz	■
04796	ARM Q047254 T	4,7	□ 25,4	C	PU	transparent	□
02587	ARM Q058127 gr	5,8	□ 12,7	B	PU	grau	■
01585	ARM Q058127 sw	5,8	□ 12,7	B	PU	schwarz	■
31204	ARM Q058127 T	5,8	□ 12,7	C	PU	transparent	□
01586	ARM Q061318 sw	6,1	□ 31,8	B	PU	schwarz	■
04794	ARM Q064198 T	6,4	□ 19,8	C	PU	transparent	□
02890	ARM Q076206 gr	7,6	□ 20,6	B	PU	grau	■
01587	ARM Q076206 sw	7,6	□ 20,6	B	PU	schwarz	■
04791	ARM Q076206 we	7,6	□ 20,6	B	PU	weiß	□

weitere Abmessungen a. A. · Unit: mm · MOQ / VPE siehe Website

**ARM QR - Klebefüße mit Klebefolie:**

Art.-Nr.	Artikel-Bez.	H	W □	Typ	Material		
					Material	Farbe	
01588	ARM QR132206 sw	13,2	□ 20,6	B	PU	schwarz	■

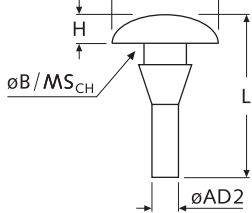
weitere Abmessungen u. Farben a. A. · Unit: mm · MOQ / VPE siehe Website

GF



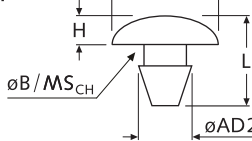
Gerätefüße / Steckfüße, mit Zapfen  
Push-fit bumper feet, with pin

Typ Z



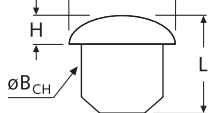
Gerätefüße / Steckfüße, ohne Zapfen  
Push-fit bumper feet, without pin

Typ O



Gerätefüße / Steckfüße steckbar  
Press-fit bumper feet

Typ S



M	Eigenschaften
A	EPDM, ■ sw=schwarz / ■ gr=grau -40°C bis +120°C
B	Weich-PVC ■ sw=schwarz / □ tr=transparent / ■ gr=grau / □ we=weiß -30°C bis +75°C
C	Weich-PVC, ■ sw=schwarz / □ we=weiß / □ tr=transparent -30°C bis +80°C, UL-94 V-2
D	TPE, ■ sw=schwarz -40°C bis +90°C, UL-94 HB
E	LD-PE, □ tr=transparent / ■ gr=grau -40°C bis +60°C
F	PU, □ tr=transparent -30°C bis +80°C
G	PA, ■ sw=schwarz -40°C bis +85°C
H	Polychloropren, ■ sw=schwarz -30°C bis +90°C
J	Silikon, ■ sw=schwarz / □ na=natur -50°C bis +150°C, UL-94 HB
K	PA umspritzt m. Silikon, ■ dunkelgrau -40°C bis +75°C, UL-94 V-2
L	SBR, ■ sw=schwarz -30°C bis +70°C

Art.-Nr.	Artikel-Bez.	B <sub>CH</sub> ø	MS <sub>CH</sub>	H	AD ø	AD2 ø	L	Kopf- typ	Typ	M Material	Farbe
05366	GF 15040024 sw	1,5	1,2	2,4	4,0	1,2	7,5	■	Z	A (sw)	■
05365	GF 15030010 sw	1,5	2,0	1,0	3,0	1,0	7,0	■	Z	A (sw)	■
05374	GF 23065047 sw	2,3	0,6	4,7	6,5	2,0	12,2	■	Z	A (sw)	■
05367	GF 23047022 sw	2,3	0,7	2,2	4,7	2,0	9,3	■	Z	A (sw)	■
05373	GF 25060041 sw	2,5	1,5	4,1	6,0	2,0	10,5	■	Z	A (sw)	■
21523	GF 25100060 sw	2,5	2,5	6,0	10,0	2,0	19,5	■	Z	A (sw)	■
05372	GF 27060031 sw	2,7	0,7	3,1	6,0	2,0	10,3	■	Z	A (sw)	■
05370	GF 28048024 sw	2,8	1,2	2,4	4,8	2,0	8,3	■	Z	A (sw)	■
05369	GF 28050015 sw	2,8	1,2	1,5	5,0	2,0	7,3	■	Z	A (sw)	■
05368	GF 28050015 sw	2,8	1,2	1,5	5,0	2,0	13,3	■	Z	A (sw)	■
05381	GF 28070070 sw	2,8	2,4	7,0	7,0	2,1	18,1	■	Z	A (sw)	■
18302 <sup>1</sup>	GF 30052015 sw <sup>1</sup>	3,0	2,4	1,5	5,2	5,2	5,4	■	O	A (sw)	■
05429	GF 30053020 sw	3,0	-	2,0	5,3	-	5,0	■	S	A (sw)	■
41697	GF 30053020 gr	3,0	-	2,0	5,3	-	5,0	■	S	A (gr)	■
05354	GF 30080030 sw	3,0	-	3,0	8,0	-	10,0	■	S	B (sw)	■
05410	GF 30060018 sw	3,0	1,7	1,8	6,0	5,0	5,4	■	O	A (sw)	■
05371	GF 30060010 sw	3,0	3,0	1,0	6,0	2,5	10,4	■	Z	A (sw)	■
05344	GF 31051040 sw	3,1	0,8	4,0	5,1	3,7	7,0	■	O	H (sw)	■
05384	GF 32080026 sw	3,2	1,5	2,6	8,0	2,0	12,9	■	Z	A (sw)	■
05386	GF 32080030 sw	3,2	1,5	3,0	8,0	2,0	13,3	■	Z	A (sw)	■
05388	GF 32080050 sw	3,2	1,5	5,0	8,0	2,0	16,0	■	Z	A (sw)	■
05375	GF 32067060 sw	3,2	2,0	6,0	6,7	3,0	16,1	■	Z	A (sw)	■
36671	GF 32079016 sw	3,2	3,2	1,6	7,9	4,4	8,3	■	O	D (sw)	■
20092	GF 33060027 sw	3,3	-	2,7	6,0	-	10,6	■	S	A (sw)	■
05382	GF 35078023 sw	3,5	1,0	2,3	7,8	2,3	8,5	■	Z	A (sw)	■
05385	GF 35080025 sw	3,5	1,2	2,5	8,0	2,2	9,4	■	Z	A (sw)	■
05387	GF 35080032 sw	3,5	1,2	3,2	8,0	2,4	9,7	■	Z	A (sw)	■
05380	GF 35070070 sw	3,5	2,5	7,0	7,0	3,0	17,0	■	Z	A (sw)	■
05396	GF 36085050 sw	3,6	1,4	5,0	8,5	2,6	14,9	■	Z	A (sw)	■
05402	GF 37103084 sw	3,7	0,6	8,4	10,3	2,5	17,3	■	Z	A (sw)	■
05401	GF 37103072 sw	3,7	0,7	7,2	10,3	2,5	16,2	■	Z	A (sw)	■
36670	GF 37079023 sw	3,7	1,5	2,3	7,9	6,1	7,0	■	O	D (sw)	■
05399	GF 37100050 sw	3,7	1,5	5,0	10,0	2,5	15,0	■	Z	A (sw)	■
05379	GF 37070035 sw	3,7	2,8	3,5	7,0	3,2	11,5	■	Z	A (sw)	■
05376	GF 37070025 sw	3,7	3,0	2,5	7,0	3,1	12,2	■	Z	A (sw)	■
05378	GF 35070030Lsw	3,8	1,0	3,0	7,0	2,0	15,5	■	Z	A (sw)	■
05377	GF 38070032 sw	3,8	1,0	3,2	7,0	2,0	9,3	■	Z	A (sw)	■
21524	GF 38145100 sw	3,8	2,5	10,0	14,5	3,0	23,5	■	Z	A (sw)	■
39830	GF 40070011 sw	4,0	-	1,1	7,0	-	7,1	■	S	A (sw)	■
05430	GF 40060015 sw	4,0	-	1,5	6,0	-	7,7	■	S	A (sw)	■
39829	GF 40060020 sw	4,0	-	2,0	6,0	-	4,7	■	S	A (sw)	■
05356	GF 40120030 sw	4,0	-	3,0	12,0	-	10,0	■	S	B (sw)	■
05439	GF 40090060Ssw	4,0	-	6,0	9,0	-	11,0	■	S	G (sw)	■
05364	GF 40090060 sw	4,0	-	6,0	9,0	-	15,0	■	S	G (sw)	■
05400	GF 40100068 sw	4,0	1,4	6,8	10,0	3,0	18,3	■	Z	A (sw)	■
05393	GF 40080070 sw	4,0	2,0	7,0	8,0	3,0	16,7	■	Z	A (sw)	■
05383	GF 40080020 sw	4,0	2,5	2,0	8,0	3,0	14,7	■	Z	A (sw)	■

<sup>1</sup>Kopf beidseitig · weitere Abmessungen, Materialien u. Farben a. A. · Unit: mm · MOQ 100x

Fortsetzung der Tabelle auf der folgenden Seite

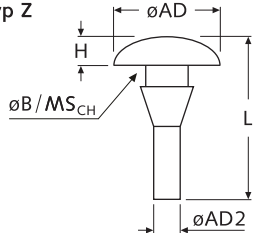
Fortsetzung der Tabelle von der vorhergehenden Seite

GF



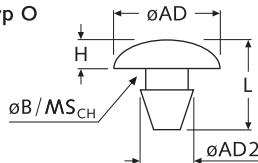
Gerätefüße / Steckfüße, mit Zapfen  
Push-fit bumper feet, with pin

Typ Z



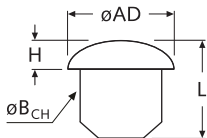
Gerätefüße / Steckfüße, ohne Zapfen  
Push-fit bumper feet, without pin

Typ O



Gerätefüße / Steckfüße, steckbar  
Press-fit bumper feet

Typ S



M	Eigenschaften
A	EPDM, ■ sw=schwarz/ ■ gr=grau -40°C bis +120°C
B	Weich-PVC ■ sw=schwarz / □ tr=transparent / ■ gr=grau / □ we=weiß -30°C bis +75°C
C	Weich-PVC, ■ sw=schwarz / □ we=weiß / □ tr=transparent -30°C bis +80°C, UL-94 V-2
D	TPE, ■ sw=schwarz -40°C bis +90°C, UL-94 HB
E	LD-PE, □ tr=transparent / ■ gr=grau -40°C bis +60°C
F	PU, □ tr=transparent -30°C bis +80°C
G	PA, ■ sw=schwarz -40°C bis +85°C
H	Polychloropren, ■ sw=schwarz -30°C bis +90°C
J	Silikon, ■ sw=schwarz / □ na=natur -50°C bis +150°C, UL-94 HB
K	PA umspritzt m. Silikon, ■ dunkelgrau -40°C bis +75°C, UL-94 V-2
L	SBR, ■ sw=schwarz -30°C bis +70°C

Art.-Nr.	Artikel-Bez.	B <sub>CH</sub> ø	MS <sub>CH</sub>	H	AD ø	AD2 ø	L	Kopf- typ	Typ	M Material	Farbe
05403	GF 40120045 sw	4,0	2,5	4,5	12,0	3,0	18,4	■	Z	A (sw)	■
05389	GF 40080048 sw	4,0	2,5	4,8	8,0	3,0	17,5	■	Z	A (sw)	■
05390	GF 40078055 sw	4,0	2,5	5,5	7,8	3,0	18,5	■	Z	A (sw)	■
05394	GF 40080070 sw	4,0	2,5	7,0	8,0	3,0	19,7	■	Z	A (sw)	■
05391	GF 40080060 sw	4,0	3,0	6,0	8,0	3,4	19,0	■	Z	A (sw)	■
05412	GF 40078070 sw	4,0	5,0	7,0	7,8	4,8	14,2	■	O	A (sw)	■
05411	GF 40075041 sw	4,0	6,3	4,1	7,5	5,0	12,6	■	O	A (sw)	■
05392	GF 41078065 sw	4,1	2,5	6,5	7,8	3,1	19,5	■	Z	A (sw)	■
34787	GF 42120020 tr	4,2	-	2,0	12,0	-	9,0	■	S	B (tr)	□
04811	GF 42120020 tr	4,2	-	2,0	12,0	-	9,0	■	S	F (tr)	□
05359	GF 42090035 tr	4,2	-	3,5	9,0	-	13,0	■	S	B (tr)	□
05431	GF 45074022 sw	4,5	-	2,2	7,4	-	7,0	■	S	A (sw)	■
05415	GF 45095025 sw	4,5	1,2	2,5	9,5	7,5	7,7	■	O	A (sw)	■
19918	GF 45090010 sw	4,5	2,2	1,0	9,0	5,5	7,5	■	O	A (sw)	■
05413	GF 45090021 sw	4,5	2,2	2,1	9,0	5,5	8,6	■	O	A (sw)	■
06888	GF 45075027 sw	4,5	2,4	2,7	7,5	6,3	7,2	■	O	L (sw)	■
05405	GF 46130075 sw	4,6	1,2	7,5	13,0	4,5	20,0	■	Z	A (sw)	■
05432	GF 50075017 sw	5,0	-	1,7	7,5	-	6,3	■	S	A (sw)	■
14482	GF 50080025Xsw	5,0	-	2,5	8,0	-	10,0	■	S	C (sw)	■
34711	GF 50080025Xwe	5,0	-	2,5	8,0	-	10,0	■	S	C (we)	□
05358	GF 50160040 sw	5,0	-	4,0	16,0	-	10,0	■	S	B (sw)	■
05345	GF 50090040 sw	5,0	1,0	4,0	9,0	6,0	13,0	■	O	A (sw)	■
03516	GF 50100040 sw	5,0	1,0	4,0	10,0	7,6	8,0	■	O	H (sw)	■
05346	GF 50100080 sw	5,0	1,0	8,0	10,0	7,6	12,0	■	O	H (sw)	■
05425	GF 50130035 sw	5,0	1,5	3,5	13,0	7,0	12,0	■	O	A (sw)	■
05414	GF 50090050 sw	5,0	1,5	5,0	9,0	7,0	13,6	■	O	A (sw)	■
05419	GF 50120020 sw	5,0	2,0	2,0	12,0	6,5	6,0	■	O	A (sw)	■
05395	GF 50085020 sw	5,0	3,0	2,0	8,5	3,0	10,9	■	Z	A (sw)	■
05397	GF 55100040 sw	5,5	1,0	4,0	10,0	3,1	14,5	■	Z	A (sw)	■
05398	GF 55100040Dsw	5,5	2,0	4,0	10,0	3,1	15,4	■	Z	A (sw)	■
05422	GF 55118055 sw	5,5	2,9	5,5	11,8	7,5	11,0	■	O	A (sw)	■
05407	GF 55130120 sw	5,5	3,0	12,0	13,0	4,4	26,2	■	Z	A (sw)	■
05423	GF 55120050 sw	5,5	5,5	5,0	12,0	7,3	13,1	■	O	A (sw)	■
34042	GF 56100042 sw	5,6	1,3	4,0	10,0	3,5	24,5	■	Z	J (sw)	■
22001	GF 56098020 sw	5,6	2,5	2,0	9,8	7,5	9,5	■	O	A (sw)	■
05417	GF 56098030 sw	5,6	2,5	3,0	9,8	7,5	10,5	■	O	A (sw)	■
05416	GF 58095027 sw	5,8	2,0	2,7	9,5	7,5	7,0	■	O	A (sw)	■
05433	GF 60095020 sw	6,0	-	2,0	9,5	-	7,0	■	S	A (sw)	■
05434	GF 60097021-Lsw	6,0	-	2,1	9,7	-	8,0	■	S	A (sw)	■
34712	GF 60080025Msw	6,0	-	2,5	8,0	-	8,0	■	S	C (sw)	■
34788	GF 60120025 tr	6,0	-	2,5	12,0	-	8,0	■	S	B (tr)	□
05355	GF 60080050 sw	6,0	-	5,0	8,0	-	8,0	■	S	B (sw)	■
36142	GF 60130070 sw	6,0	2,5	7,0	13,0	4,9	19,0	■	Z	A (sw)	■
34721	GF 60100030 tr	6,0	1,0	3,0	10,0	7,5	12,0	■	O	E (tr)	□
34722	GF 60110060 sw	6,0	1,0	6,0	11,0	6,0	14,0	■	Z	C (sw)	■
34723	GF 60110060 we	6,0	1,0	6,0	11,0	6,0	14,0	■	Z	C (we)	□
34724	GF 60110060 tr	6,0	1,0	6,0	11,0	6,0	14,0	■	Z	C (tr)	□

<sup>1</sup>Kopf beidseitig · weitere Abmessungen, Materialien u. Farben a. A. · Unit: mm · MOQ 100x

Fortsetzung der Tabelle auf der folgenden Seite

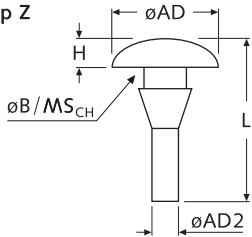
Fortsetzung der Tabelle von der vorhergehenden Seite

GF



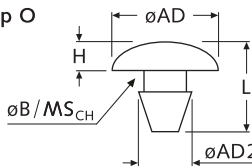
Gerätefüße / Steckfüße, mit Zapfen  
Push-fit bumper feet, with pin

Typ Z



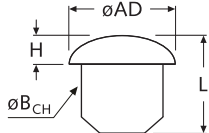
Gerätefüße / Steckfüße, ohne Zapfen  
Push-fit bumper feet, without pin

Typ O



Gerätefüße / Steckfüße, steckbar  
Press-fit bumper feet

Typ S



M	Eigenschaften
A	EPDM, ■ sw=schwarz / ■ gr=grau -40°C bis +120°C
B	Weich-PVC ■ sw=schwarz / □ tr=transparent / ■ gr=grau / □ we=weiß -30°C bis +75°C
C	Weich-PVC, ■ sw=schwarz / □ we=weiß / □ tr=transparent -30°C bis +80°C, UL-94 V-2
D	TPE, ■ sw=schwarz -40°C bis +90°C, UL-94 HB
E	LD-PE, □ tr=transparent / ■ gr=grau -40°C bis +60°C
F	PU, □ tr=transparent -30°C bis +80°C
G	PA, ■ sw=schwarz -40°C bis +85°C
H	Polychloropren, ■ sw=schwarz -30°C bis +90°C
J	Silikon, ■ sw=schwarz / □ na=natur -50°C bis +150°C, UL-94 HB
K	PA umspritzt m. Silikon, ■ dunkelgrau -40°C bis +75°C, UL-94 V-2
L	SBR, ■ sw=schwarz -30°C bis +70°C

Art.-Nr.	Artikel-Bez.	B <sub>CH</sub> ø	MS <sub>CH</sub>	H	AD ø	AD2 ø	L	Kopf- typ	Typ	M Material	Farbe
34718	GF 60120035 sw	6,0	1,0	9,5	13,0	6,0	16,0	■	Z	C (sw)	■
34719	GF 60120035 we	6,0	1,0	9,5	13,0	6,0	16,0	■	Z	C (we)	□
34727	GF 60120035 sw	6,0	1,2	3,5	12,0	3,0	18,5	■	Z	C (sw)	■
34728	GF 60120035 we	6,0	1,2	3,5	12,0	3,0	18,5	■	Z	C (we)	□
05404	GF 60130047 sw	6,0	1,5	4,7	13,0	4,8	13,8	■	Z	A (sw)	■
05347	GF 60120050 sw	6,0	1,5	5,0	12,0	8,0	10,0	■	O	H (sw)	■
05406	GF 60130065 sw	6,0	1,5	6,5	13,0	4,8	15,8	■	Z	A (sw)	■
05408	GF 60142087 sw	6,0	1,5	8,7	14,2	4,0	25,6	■	Z	A (sw)	■
36669	GF 60134046 sw	6,0	1,9	4,6	13,4	7,3	15,2	■	O	D (sw)	■
03507	GF 60125025 sw	6,0	2,0	2,5	12,5	8,5	12,0	■	O	A (sw)	■
08612	GF 60130060 sw	6,0	2,0	6,0	13,0	8,0	14,0	■	O	B (sw)	■
08610	GF 60130060 we	6,0	2,0	6,0	13,0	8,0	14,0	■	O	B (we)	□
08611	GF 60130060 gr	6,0	2,0	6,0	13,0	8,0	14,0	■	O	B (gr)	■
05420	GF 60120042 sw	6,0	3,0	4,2	12,0	10,0	9,3	■	O	A (sw)	■
42498	GF 62100026 na	6,2	-	2,6	10,0	-	10,5	■	S	J (na)	■
05418	GF 65100032 sw	6,4	1,1	3,2	10,0	7,8	6,5	■	O	A (sw)	■
05349	GF 70130040 sw	7,0	1,0	4,0	13,0	10,0	11,0	■	O	A (sw)	■
05350	GF 70130085 sw	7,0	1,0	8,5	13,0	10,0	15,5	■	O	A (sw)	■
36668	GF 70157051 sw	7,0	1,2	5,1	15,7	8,6	10,5	■	O	D (sw)	■
05424	GF 70130030 sw	7,0	1,5	3,0	13,0	9,0	9,7	■	O	A (sw)	■
08616	GF 70110045 sw	7,0	2,0	4,5	11,0	9,0	14,0	■	O	B (sw)	■
08614	GF 70110045 we	7,0	2,0	4,5	11,0	9,0	14,0	■	O	D (we)	□
08615	GF 70110045 gr	7,0	2,0	4,5	11,0	9,0	14,0	■	O	B (gr)	■
08613	GF 70120050 sw	7,0	2,0	5,0	12,0	9,0	15,0	■	O	B (sw)	■
39831	GF 71085030 sw	7,1	-	3,0	8,5	-	7,5	■	S	A (sw)	■
39837	GF 71085031 sw	7,1	-	3,1	12,8	-	8,5	■	S	A (sw)	■
39832	GF 71085037 sw	7,1	-	3,7	8,5	-	8,2	■	S	A (sw)	■
39833	GF 72085046 sw	7,2	-	4,6	8,5	-	9,0	■	S	A (sw)	■
39835	GF 72095020 sw	7,2	-	2,0	9,5	-	8,0	■	S	A (sw)	■
18710	GF 75098031 sw	7,5	-	3,1	9,8	-	8,0	■	S	A (sw)	■
05426	GF 75140050 sw	7,5	1,5	5,0	14,0	10,0	11,1	■	O	A (sw)	■
05427	GF 75140050 sw	7,5	2,0	5,0	14,0	10,0	12,1	■	O	A (sw)	■
05421	GF 78117045 sw	7,8	2,0	4,5	11,7	10,0	9,4	■	O	A (sw)	■
21940	GF 79096017 gr	7,9	-	1,7	9,6	-	4,5	■	S	K (gr)	■
05435	GF 80120015 sw	8,0	-	1,5	12,0	-	6,2	■	S	A (sw)	■
05437	GF 80120015Xsw	8,0	-	1,5	12,0	-	10,3	■	S	A (sw)	■
34716	GF 80120020 sw	8,0	-	2,0	12,0	-	7,0	■	S	C (sw)	■
34717	GF 80120020 we	8,0	-	2,0	12,0	-	7,0	■	S	C (we)	□
34715	GF 80105030 sw	8,0	-	3,0	10,0	-	12,0	■	S	C (sw)	■
05362	GF 80160030 tr	8,0	-	3,0	16,0	-	8,5	■	S	B (tr)	□
05409	GF 80175133 sw	8,0	0,8	13,3	17,5	3,9	25,2	■	Z	A (sw)	■
34725	GF 80140100 sw	8,0	1,0	10,0	14,0	9,4	18,0	■	O	C (sw)	■
05351	GF 80140085 sw	8,0	2,0	8,5	14,0	10,0	14,5	■	O	H (sw)	■
48375	GF 80115115 sw	8,0	2,0	11,5	11,5	11,5	16,5	■	O	A (sw)	■
05436	GF 81118015Lsw	8,1	-	1,5	11,8	-	7,8	■	S	A (sw)	■
08617	GF 81180049 sw	8,1	2,2	4,9	18,0	10,0	15,0	■	O	B (sw)	■
08620	GF 81180050 sw	8,1	3,0	5,0	18,0	10,0	15,0	■	O	B (sw)	■

<sup>1</sup>Kopf beidseitig · weitere Abmessungen, Materialien u. Farben a. A. · Unit: mm · MOQ 100x

Fortsetzung der Tabelle auf der folgenden Seite



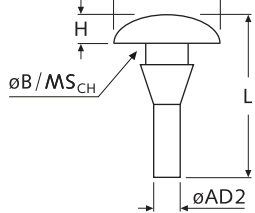
Fortsetzung der Tabelle von der vorhergehenden Seite

GF



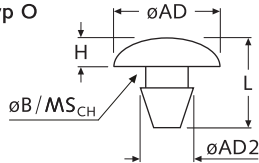
Gerätefüße / Steckfüße, mit Zapfen  
Push-fit bumper feet, with pin

Typ Z



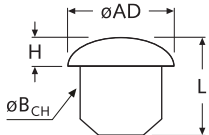
Gerätefüße / Steckfüße, ohne Zapfen  
Push-fit bumper feet, without pin

Typ O



Gerätefüße / Steckfüße, steckbar  
Press-fit bumper feet

Typ S



M	Eigenschaften
A	EPDM, ■ sw=schwarz / ■ gr=grau -40°C bis +120°C
B	Weich-PVC ■ sw=schwarz / ■ tr=transparent / ■ gr=grau / ■ we=weiß -30°C bis +75°C
C	Weich-PVC, ■ sw=schwarz / ■ we=weiß / ■ tr=transparent -30°C bis +80°C, UL-94 V-2
D	TPE, ■ sw=schwarz -40°C bis +90°C, UL-94 HB
E	LD-PE, ■ tr=transparent / ■ gr=grau -40°C bis +60°C
F	PU, ■ tr=transparent -30°C bis +80°C
G	PA, ■ sw=schwarz -40°C bis +85°C
H	Polychloropren, ■ sw=schwarz -30°C bis +90°C
J	Silikon, ■ sw=schwarz / ■ na=natur -50°C bis +150°C, UL-94 HB
K	PA umspritzt m. Silikon, ■ dunkelgrau -40°C bis +75°C, UL-94 V-2
L	SBR, ■ sw=schwarz -30°C bis +70°C

Art.-Nr.	Artikel-Bez.	B <sub>CH</sub> ø	MS <sub>CH</sub>	H	AD ø	AD2 ø	L	Kopf- typ	Typ	M Material	Farbe
08618	GF 81180050 we	8,1	3,0	5,0	18,0	10,0	15,0	■	O	B (we)	□
08619	GF 81180050 gr	8,1	3,0	5,0	18,0	10,0	15,0	■	O	B (gr)	■
05438	GF 90120040 sw	9,0	-	4,0	12,0	-	13,0	■	S	A (sw)	■
05352	GF 90150085 sw	9,0	1,0	8,5	15,0	7,0	21,5	■	Z	H (sw)	■
05348	GF 90130110 sw	9,0	1,5	11,0	13,0	13,0	16,0	■	O	H (sw)	■
36672	GF 95127122 sw	9,5	1,5	12,2	12,7	12,7	17,4	■	O	D (sw)	■
34790	GF 100120030 sw	10,0	-	3,0	12,0	-	8,5	■	S	B (sw)	■
34789	GF 100200035 tr	10,0	-	3,5	20,0	-	9,0	■	S	B (tr)	□
05353	GF 100200050 sw	10,0	1,0	5,0	20,0	12,0	8,7	■	O	H (sw)	■
05428	GF 100150050 sw	10,0	1,5	5,0	15,0	13,0	10,0	■	O	A (sw)	■

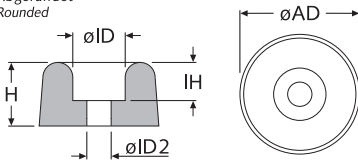
<sup>1</sup>Kopf beidseitig · weitere Abmessungen, Materialien u. Farben a. A. · Unit: mm · MOQ 100x

GF

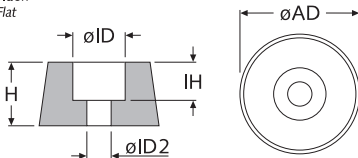


Gerätefüße, schraubbar  
Screw-on bumper feet

Typ A  
Abgerundet  
Rounded



Typ B  
Flach  
Flat



Material	Eigenschaften
EPDM	■ schwarz, -60°C bis +120°C
H-PVC	■ schwarz, -30°C bis +80°C
LD-PE	■ schwarz, -30°C bis +60°C
NR	■ schwarz, -60°C bis +60°C
PA-GV	■ schwarz, -40°C bis +120°C
PCR	■ schwarz, -30°C bis +90°C
Silikon	■ schwarz, -40°C bis +200°C
TPE	■ schwarz, -40°C bis +90°C
TPU	■ schwarz, -60°C bis +70°C
W-PVC	■ schwarz, -30°C bis +80°C

Hinweis:

- <sup>1</sup> auch in Farbe weiß verfügbar
- <sup>2</sup> auch in Farbe natur verfügbar
- <sup>3</sup> inkl. umspritzter Metallscheibe
- <sup>4</sup> Farbe: weiß

Art.-Nr.	Artikel-Bez.	ID2 ø	H	AD ø	IH	ID ø	Kopftyp	Typ	Farbe
34793	GF 20250100 W-PVC	2,0	10,0	25	6,0	9,5		A	■
34794	GF 25130060 W-PVC	2,5	6,0	13	4,5	6,0		A	■
05832	GF 30180055 PCR	3,0	5,5	18	2,0	8,0		B	■
20525	GF 30125064 TPE	3,0	6,4	12,5	3,4	6,8		A	■
06496	GF 30120070 EPDM	3,0	7,0	12	4,0	5,0		A	■
34795	GF 30180080 W-PVC	3,0	8,0	18	5,0	7,0		A	■
36100	GF 30135095 NR	3,0	9,5	13,5	5,0	6,7		A	■
05829	GF 30140100 PCR	3,0	10,0	14	6,0	7,0		B	■
06498	GF 30160120 NR	3,0	12,0	16	6,5	8,0		A	■
34730 <sup>1</sup>	GF 30190130 W-PVC <sup>1</sup>	3,0	13,0	19	6,5	9,5		B	■
42681	GF 32159071 LD-PE	3,2	7,1	15,9	4,0	7,9		A	■
19984	GF 32159071 EPDM	3,2	7,1	15,9	4,0	8,0		A	■
19893	GF 32115074 NR	3,2	7,4	11,5	4,1	5,6		B	■
11778	GF 32150075 W-PVC	3,2	7,5	15	4,0	6,0		A	■
05834	GF 35200045 PCR	3,5	4,5	20	2,5	6,0		A	■
19894	GF 35110057 LD-PE	3,5	5,7	11	3,4	6,0		B	■
34733 <sup>2</sup>	GF 35110065 PA-GV <sup>2</sup>	3,5	6,5	11	4,5	6,0		B	■
34735 <sup>1</sup>	GF 35110100 PA-GV <sup>1</sup>	3,5	10,0	11	8,0	6,0		B	■
34796	GF 35210110 W-PVC	3,5	11,0	21	7,0	9,0		A	■
06499	GF 40200075 NR	4,0	7,5	20	4,0	8,0		B	■
<b>NEW</b> 51736	GF 40175095 EPDM	4,0	9,5	17,5	5,2	8,0		B	■
05831	GF 40170100 EPDM	4,0	10,0	17	6,0	8,0		A	■
34792	GF 40190100 W-PVC	4,0	10,0	19	5,5	8,0		A	■
06501	GF 40220100 EPDM	4,0	10,0	22	5,5	10,0		A	■
<b>NEW</b> 50796	GF 40220100 Silikon V-0	4,0	10,0	22	5,5	10,0		A	■
05835	GF 40210120 PCR	4,0	12,0	21	5,0	12,0		A	■
34732	GF 40190130 W-PVC	4,0	13,0	19	6,0	9,0		A	■
06500	GF 40200130 EPDM	4,0	13,0	20	6,5	10,0		A	■
06502	GF 40220140 NR	4,0	14,0	22	7,5	9,5		A	■
<b>NEW</b> 55810	GF 40220140 Silikon sw	4,0	14,0	22	7,5	9,5		A	■
06504 <sup>4</sup>	GF 40220140 Silikon we <sup>4</sup>	4,0	14,0	22	7,5	9,5		A	□
28874	GF 40190153 EPDM	4,0	15,3	19	4,8	8,0		B	■
34791	GF 40185180 W-PVC	4,0	18,0	18,5	5,5	8,0		A	■
34729	GF 40240220 H-PVC	4,0	22,0	24	15,0	11,5		A	■
28876	GF 40225250 PCR	4,0	25,0	22,5	14,5	8,7		B	■
34798	GF 41200230 W-PVC	4,1	23,0	20	8,0	9,0		A	■
<b>NEW</b> 46518 <sup>3</sup>	GF 42172070 Silikon+St <sup>3</sup>	4,2	7,0	17,2	4,0	9,2		B	■
06505	GF 43250120 EPDM	4,3	11,0	25	7,0	9,0		A	■
11780 <sup>1</sup>	GF 43250125 W-PVC <sup>1</sup>	4,3	12,5	25	6,5	10,0		A	■
14894	GF 45200100 Silikon	4,5	10,0	20	6,2	7,5		A	■
34755	GF 45250100 NR	4,5	10,0	25	6,0	7,0		A	■
22412	GF 45400190 TPU	4,5	19,0	40	8,0	9,0		B	■
18593	GF 46180110 NR	4,6	11,0	18	4,5	9,3		A	■

weitere Abmessungen, Materialien u. Farben a. A. · Unit: mm · MOQ 100x

Fortsetzung der Tabelle auf der folgenden Seite

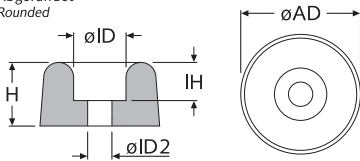
GF



Gerätefüße, schraubbar  
Screw-on bumper feet

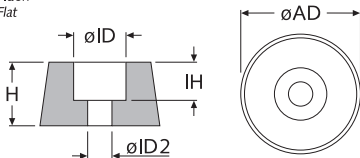
Typ A

Abgerundet  
Rounded



Typ B

Flach  
Flat



Material	Eigenschaften
EPDM	■ schwarz, -60°C bis +120°C
H-PVC	■ schwarz, -30°C bis +80°C
LD-PE	■ schwarz, -30°C bis +60°C
NR	■ schwarz, -60°C bis +60°C
PA-GV	■ schwarz, -40°C bis +120°C
PCR	■ schwarz, -30°C bis +90°C
Silikon	■ schwarz, -40°C bis +200°C
TPE	■ schwarz, -40°C bis +90°C
TPU	■ schwarz, -60°C bis +70°C
W-PVC	■ schwarz, -30°C bis +80°C

Hinweis:

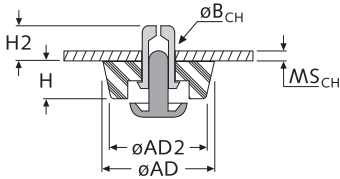
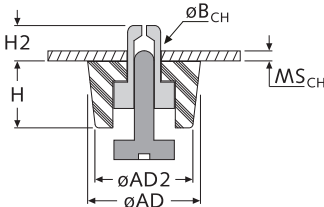
- <sup>1</sup> auch in Farbe weiß verfügbar
- <sup>2</sup> auch in Farbe natur verfügbar
- <sup>3</sup> inkl. umspritzter Metallscheibe
- <sup>4</sup> Farbe: weiß

Fortsetzung der Tabelle von der vorhergehenden Seite

Art.-Nr.	Artikel-Bez.	ID2 ø	H	AD ø	IH	ID ø	Kopftyp	Typ	Farbe
28875	GF 48185184 EPDM	4,8	18,4	18,5	6,4	8,0		A	■
34797	GF 50290120 W-PVC	5,0	12,0	29	6,0	13,5		A	■
28873	GF 50190115 EPDM	5,0	11,5	19	6,4	10,2		B	■
05833	GF 50190190 PCR	5,0	19,0	19	10,0	8,0		B	■
34756	GF 50260290 NR	5,0	29,0	26	4,0	10,0		A	■
34799	GF 51250240 W-PVC	5,1	24,0	25	7,5	11,0		A	■
36101	GF 52146085 NR	5,2	8,5	14,6	5,5	10,0		A	■
11781	GF 53300150 W-PVC	5,3	15,0	30	7,5	12,0		A	■
<b>NEW</b> 47757 <sup>3</sup>	GF 55380100 NR+St <sup>3</sup>	5,5	10,0	38,0	4,5	5,5		B	■
34737	GF 60150060 PA-GV	6,0	6,0	15	4,0	10,0		B	■
05830	GF 60150100 PCR	6,0	10,0	15	8,0	7,5		A	■
06506	GF 65310170 EPDM	6,5	17,0	31	7,0	13,0		A	■
22414	GF 70300220 EPDM	7,0	22,0	30	5,3	11,0		A	■
34800	GF 71300250 H-PVC	7,1	25,0	31	9,0	11,5		A	■

weitere Abmessungen, Materialien u. Farben a. A. · Unit: mm · MOQ 100x

**FF**

**Gerätefüße, mit Spreizniete**  
*Push-fit rivet bumper feet*
**Typ A**

**Typ B**

**Standard-Material (Fuß):**

 TPV UL-94 HB ■ schwarz  
 -40°C bis +80°C

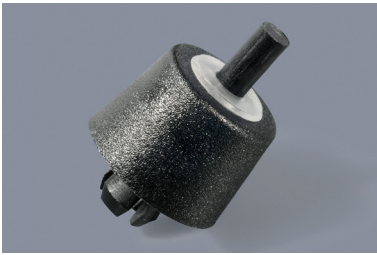
**Standard-Material (Niete):**

 Typ A: PA UL-94 V-2 ■ schwarz  
 Typ B: PA/POM UL-94 HB ■ schwarz

Art.-Nr.	Artikel-Bez.	B <sub>CH</sub> ø	MS <sub>CH</sub>	H	H2	AD ø	AD2 ø	Material Fuß	Typ	Farbe
00094	FF-003-P3X5.5B	3,1	0,8-1,8	5,5	3,5	14,2	13,5	TPV	A	■
09605	FF-013-P3.5X4.5B	3,6	0,5-1,2	4,0	2,5	10,8	10,0	TPV	A	■
<b>NEW</b> 51419	FF-013-P3.5X5.0B	3,6	0,7-1,6	4,0	3,0	10,8	10,0	TPV	A	■
09606	FF-013-P3.5X5.5B	3,6	1,2-2,0	4,0	3,5	10,8	10,0	TPV	A	■
29998	FF-SR2-3621S	3,6-3,7	1,2-2,1	3,5	3,5	12,7	12,0	TPV	A	■
09607	FF-013-P3.5X6.0B	3,6	1,5-2,2	4,0	4,0	10,8	10,0	TPV	A	■
09608	FF-013-P3.5X7.0B	3,6	2,5-3,5	4,0	5,0	10,8	10,0	TPV	A	■
09609	FF-013-P3.5X8.0B	3,6	3,5-4,5	4,0	6,0	10,8	10,0	TPV	A	■
38768	FF-014-P3.5X8.0B	3,6	3,5-4,5	6,5	6,0	10,8	10,0	TPV	A	■
00104	FF-009-P4X6B	4,1	0,1-0,8	8,0	3,0	21,0	20,0	TPV	A	■
09596	FF-006-P4X6B	4,1	0,6-1,0	6,0	3,0	15,0	14,0	TPV	A	■
09599	FF-010-P4X6B	4,1	0,6-1,0	9,0	2,8	15,0	14,0	TPV	A	■
00096	FF-005-P4X5B	4,1	0,8-1,8	4,2	3,2	21,0	20,0	TPV	A	■
00101	FF-008-P4X6B	4,1	0,8-1,8	6,0	3,2	21,0	20,0	TPV	A	■
00105	FF-009-P4X7B	4,1	0,8-2,0	8,0	4,0	21,0	20,0	TPV	A	■
09597	FF-006-P4X7B	4,1	1,0-2,0	6,0	4,0	15,0	14,0	TPV	A	■
09600	FF-010-P4X7B	4,1	1,0-2,0	9,0	3,8	15,0	14,0	TPV	A	■
00097	FF-005-P4X6B	4,1	1,8-2,8	4,2	4,2	21,0	20,0	TPV	A	■
00102	FF-008-P4X7B	4,1	1,9-2,8	6,0	4,2	21,0	20,0	TPV	A	■
09598	FF-006-P4X8B	4,1	2,0-3,1	6,0	5,0	15,0	14,0	TPV	A	■
09601	FF-010-P4X8B	4,1	2,0-3,1	9,0	4,8	15,0	14,0	TPV	A	■
00106	FF-009-P4X8B	4,1	2,1-3,1	8,0	5,0	21,0	20,0	TPV	A	■
00098	FF-005-P4X7B	4,1	2,9-3,7	4,2	5,2	21,0	20,0	TPV	A	■
00103	FF-008-P4X8B	4,1	2,9-4,0	6,0	5,2	21,0	20,0	TPV	A	■
00099	FF-005-P4X8B	4,1	3,8-4,8	4,2	6,2	21,0	20,0	TPV	A	■
09595	FF-015B	5,0	0,5-1,5	15,0	4,5	30,0	28,0	TPV	B	■
00095	FF-004B	5,0	1,0-2,3	10,0	4,5	20,0	18,0	TPV	B	■
00093	FF-001B	5,0	1,0-2,3	14,0	4,3	24,0	20,0	TPV	B	■
00100	FF-006-P5X6.5B	5,1	0,8-1,2	6,0	3,5	15,0	14,0	TPV	A	■
09603	FF-010-P5X6.5B	5,1	0,3-1,3	9,0	3,3	15,0	14,0	TPV	A	■
09604	FF-010-P5X7.5B	5,1	1,3-2,3	9,0	4,3	15,0	14,0	TPV	A	■

weitere Abmessungen, Materialien u. Farben a. A. · Unit: mm · MOQ 100x

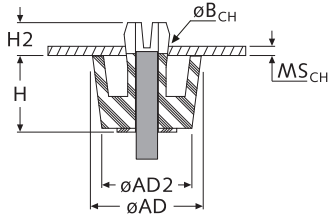
FF-P12



Gerätefüße, mit Spreizniete

Push-fit rivet bumper feet

Typ C



Art.-Nr.	Artikel-Bez.	B <sub>CH</sub> ∅	MS <sub>CH</sub>	H	H2	AD ∅	AD2 ∅	Material Fuß	Typ	Farbe
09610	FF-P12 036060S	6,0	0,8-2,0	3,7	5,3	12,0	11,5	PA	C	■
09612	FF-P12 105070S	7,0	1,0-2,5	11,0	3,8	17,0	15,0	PA	C	■
09611	FF-P12 065070S	7,0	1,5-3,0	7,0	7,0	16,0	15,0	PA	C	■
09613	FF-P12 120077S	7,7	0,9-1,5	12,0	8,0	16,0	16,0	PA	C	■
09614	FF-P12 150077S	7,7	0,8-4,0	15,0	7,0	21,0	18,0	PA	C	■

weitere Abmessungen, Materialien u. Farben a. A. · Unit: mm · MOQ 100x

Standard-Material:

Fuß: PA UL-94 V-2 ■ schwarz -40°C bis +75°C

Scheibe: E/VA UL-94 V-2 □ transparent -40°C bis +65°C

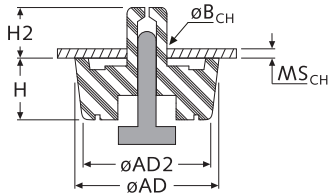
SFF



Gerätefüße, mit Spreizniete

Push-fit rivet bumper feet

Typ D



Art.-Nr.	Artikel-Bez.	B <sub>CH</sub> ∅	MS <sub>CH</sub>	H	H2	AD ∅	AD2 ∅	Material Fuß	Typ	Farbe
NEW 51728	SFF-012-058050S	5,0	1,0-2,5	5,8	4,2	12,0	10,5	TPE	D	■
20524	SFF-012-058060S	6,0	0,8-2,0	5,8	5,0	14,0	13,0	HD-PE	D	■
00543	SFF-023	7,8	0,8-1,5	5,1	5,5	24,9	23,1	TPV	D	■
00541	SFF-018	7,8	0,8-1,5	9,9	5,5	20,1	18,0	TPV	D	■
00544	SFF-028	7,8	0,8-1,5	15,0	6,0	20,1	18,0	TPV	D	■
00542	SFF-021	7,8	5,0-8,0	6,1	11,0	21,1	20,1	TPV	D	■
NEW 51729	SFF-012-035080S	8,0	1,0-3,0	3,5	7,0	22,0	20,0	HD-PE	D	■
NEW 51730	SFF-012-069080S	8,0	1,0-2,5	6,9	4,9	20,8	19,8	TPE	D	■
NEW 51731	SFF-012-069100S	10,0	0,8-2,0	6,9	5,1	27,0	26,0	HD-PE	D	■
NEW 51732	SFF-012-140100S	10,0	0,8-2,0	14,0	7,6	41,2	40,0	HD-PE	D	■

weitere Abmessungen, Materialien u. Farben a. A. · Unit: mm · MOQ 100x

Standard-Material TPV:

Fuß: TPV UL-94 HB ■ schwarz -40°C bis +80°C

Niete: PP ■ schwarz -40°C bis +80°C

Standard-Material TPE:

Fuß: TPE ■ schwarz -40°C bis +80°C

Niete: PP ■ schwarz -40°C bis +80°C

Standard-Material HD-PE:

Fuß: HD-PE ■ schwarz -40°C bis +65°C

Niete: PP ■ schwarz -40°C bis +65°C

GF-G

NEW

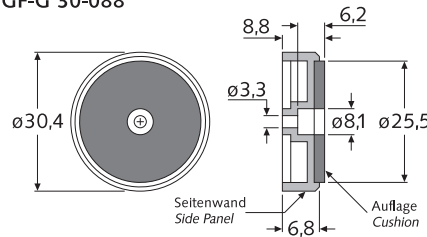


Gerätefüße, schraubbar,  
mit Schaumstoffauflage  
Screw-on bumper feet with foam  
rubber padding

Art.-Nr. Part No.	Artikel-Bez. Part Desc.	Farbe Colour		Material	
		Körper Body	Seitenwand Side Panel	Körper Body	Auflage Cushion
22084	GF-G 30-088-E	schwarz black	schwarz black	ABS	EVA
22085	GF-G 30-088-E-G	schwarz black	gold gold	ABS	EVA
22086	GF-G 30-088-E-S	schwarz black	silber silver	ABS	EVA

weitere Ausführungen a. A. · Unit: mm · MOQ 20/100x

GF-G 30-088



Standard-Material:

Körper Body

ABS UL-94 HB ■ schwarz  
-0°C bis +70°C

Auflage Cushion

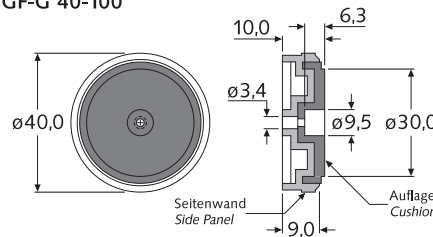
EVA ■ schwarz  
-20°C bis +60°C

TPV UL-94 HB ■ schwarz  
-40°C bis +80°C

Art.-Nr. Part No.	Artikel-Bez. Part Desc.	Farbe Colour		Material	
		Körper Body	Seitenwand Side Panel	Körper Body	Auflage Cushion
22087	GF-G 40-100-1-T	schwarz black	schwarz black	ABS	TPV
22088	GF-G 40-100-1-T-G	schwarz black	gold gold	ABS	TPV
22089	GF-G 40-100-1-T-WS	schwarz black	we-silber wt-silver	ABS	TPV

weitere Ausführungen a. A. · Unit: mm · MOQ 20/100x

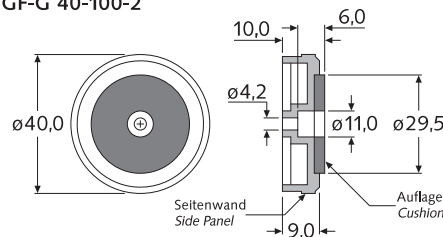
GF-G 40-100



Art.-Nr. Part No.	Artikel-Bez. Part Desc.	Farbe Colour		Material	
		Körper Body	Seitenwand Side Panel	Körper Body	Auflage Cushion
22081	GF-G 40-100-2-E	schwarz black	schwarz black	ABS	EVA

weitere Ausführungen a. A. · Unit: mm · MOQ 20x

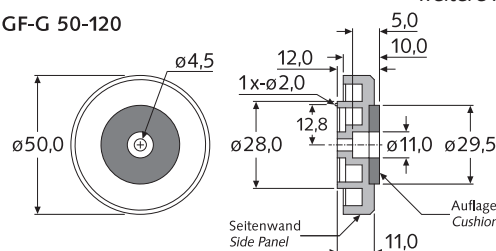
GF-G 40-100-2



Art.-Nr. Part No.	Artikel-Bez. Part Desc.	Farbe Colour		Material	
		Körper Body	Seitenwand Side Panel	Körper Body	Auflage Cushion
22083	GF-G 50-120-E	schwarz black	schwarz black	ABS	EVA

weitere Ausführungen a. A. · Unit: mm · MOQ 20x

GF-G 50-120



GF-G

NEW



Gerätefüße, schraubbar,  
mit Schaumstoffauflage

Screw-on bumper feet with foam  
rubber padding

**Standard-Material:**

**Körper Body**

ABS UL-94 HB ■ schwarz  
-0°C bis +70°C

**Auflage Cushion**

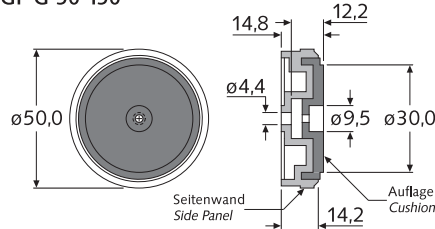
EVA ■ schwarz  
-20°C bis +60°C

TPV UL-94 HB ■ schwarz  
-40°C bis +80°C

Art.-Nr. Part No.	Artikel-Bez. Part Desc.	Farbe Colour		Material	
		Körper Body	Seitenwand Side Panel	Körper Body	Auflage Cushion
51590	GF-G 50-150-T	schwarz black	schwarz black	ABS	TPV
51591	GF-G 50-150-T-WS	schwarz black	we-silber wt-silver	ABS	TPV

weitere Ausführungen a. A. · Unit: mm · MOQ 20/100x

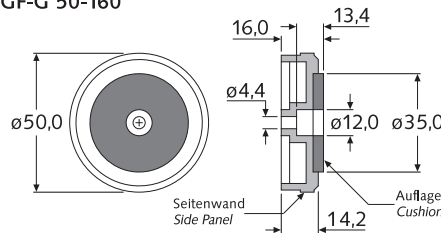
GF-G 50-150



Art.-Nr. Part No.	Artikel-Bez. Part Desc.	Farbe Colour		Material	
		Körper Body	Seitenwand Side Panel	Körper Body	Auflage Cushion
22093	GF-G 50-160-E	schwarz black	schwarz black	ABS	EVA
22094	GF-G 50-160-E-G	schwarz black	gold gold	ABS	EVA
22095	GF-G 50-160-E-WS	schwarz black	we-silber wt-silver	ABS	EVA

weitere Ausführungen a. A. · Unit: mm · MOQ 20/100x

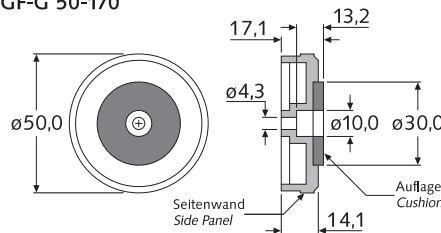
GF-G 50-160



Art.-Nr. Part No.	Artikel-Bez. Part Desc.	Farbe Colour		Material	
		Körper Body	Seitenwand Side Panel	Körper Body	Auflage Cushion
22090	GF-G 50-170-E	schwarz black	schwarz black	ABS	EVA
22091	GF-G 50-170-E-G	schwarz black	gold gold	ABS	EVA
22092	GF-G 50-170-E-WS	schwarz black	we-silber wt-silver	ABS	EVA

weitere Ausführungen a. A. · Unit: mm · MOQ 20/100x

GF-G 50-170



Art.-Nr. Part No.	Artikel-Bez. Part Desc.	Farbe Colour		Material	
		Körper Body	Seitenwand Side Panel	Körper Body	Auflage Cushion
22082	GF-G 60-160-E	schwarz black	schwarz black	ABS	EVA

weitere Ausführungen a. A. · Unit: mm · MOQ 20x

GF-G 60-160

