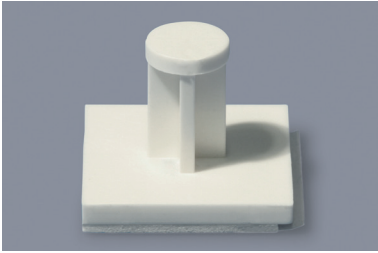
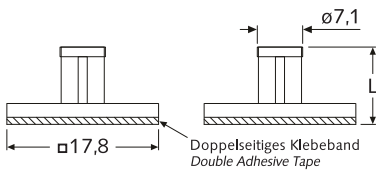


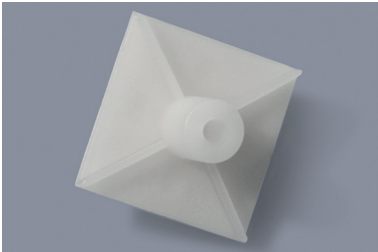
**LCBSBK-6**



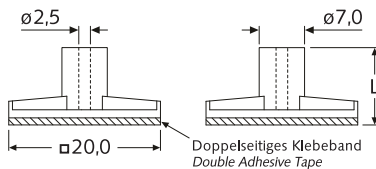
**Kunststoff-Stützpfosten, mit Klebesockel**  
Plastic PCB support pillars  
with self-adhesive base



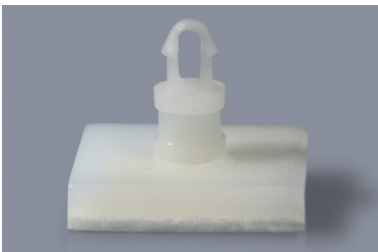
**LCBSBK-0**



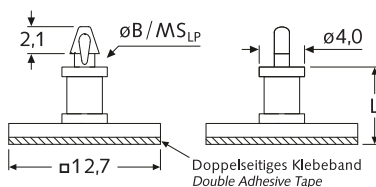
**Kunststoff-Stützpfosten, mit Klebesockel**  
Plastic PCB support pillars  
with self-adhesive base



**LCBSBK-1**



**Kunststoff-Stützpfosten, verriegelnd, mit Klebesockel** Snap-lock plastic PCB support pillars with self-adhesive base



Art.-Nr.	Artikel-Bez.	L	Farbe
natur			
30133	LCBSBK-6-6,0-01A-RT	6,0	<input type="checkbox"/>
30134	LCBSBK-6-8,0-01A-RT	8,0	<input type="checkbox"/>
30135	LCBSBK-6-10,0-01A-RT	10,0	<input type="checkbox"/>
30136	LCBSBK-6-12,0-01A-RT	12,0	<input type="checkbox"/>
30137	LCBSBK-6-14,0-01A-RT	14,0	<input type="checkbox"/>
30138	LCBSBK-6-16,0-01A-RT	16,0	<input type="checkbox"/>

weitere Abmessungen a. A. · Unit: mm · MOQ 100x

**Standard-Material:** PA UL-94 V-2  natur -40°C bis +75°C  
**Material auf Anfrage:** PA UL-94 V-0  weiß -40°C bis +75°C  
 PA UL-94 V-2  graubraun -40°C bis +160°C

**Info:** Klebefolie: Acrylat, Dauergebrauchstemperatur: -30°C bis +60°C  
 Richtwert für Haltekraft Klebefolie: ca. 1 kg / (25 mm x 25 mm) nach 24 h

Art.-Nr.	Artikel-Bez.	L	Farbe	Art.-Nr.	Artikel-Bez.	L	Farbe
natur				natur			
22197	LCBSBK-0-5,0-01A-T	5,0	<input type="checkbox"/>	22202	LCBSBK-0-12,7-01A-T	12,7	<input type="checkbox"/>
22198	LCBSBK-0-6,4-01A-T	6,4	<input type="checkbox"/>	<b>NEW</b> 39767	LCBSBK-0-14,5-01A-T	14,5	<input type="checkbox"/>
22199	LCBSBK-0-7,0-01A-T	7,0	<input type="checkbox"/>	22203	LCBSBK-0-15,9-01A-T	15,9	<input type="checkbox"/>
<b>NEW</b> 39766	LCBSBK-0-8,0-01A-T	8,0	<input type="checkbox"/>	<b>NEW</b> 42847	LCBSBK-0-17,5-01A-T	17,5	<input type="checkbox"/>
22200	LCBSBK-0-9,0-01A-T	9,0	<input type="checkbox"/>	22204	LCBSBK-0-19,1-01A-T	19,1	<input type="checkbox"/>
22201	LCBSBK-0-10,8-01A-T	10,8	<input type="checkbox"/>				

weitere Abmessungen a. A. · Unit: mm · MOQ 100x

**Standard-Material:** PA UL-94 V-2  natur -40°C bis +75°C  
**Material auf Anfrage:** PA UL-94 V-0  weiß -40°C bis +75°C  
 PA UL-94 V-2  graubraun -40°C bis +160°C

**Hinweis:** passende Schraube zur Befestigung zum Beispiel mit:  
 Artikel-Nr.: 17151 - DIN7981 M2,9 x 6,5 mm St vzk

**Info:** Klebefolie: Acrylat (3M), Dauergebrauchstemperatur: -30°C bis +80°C  
 Richtwert für Haltekraft Klebefolie: ca. 5 kg / (25 mm x 25 mm) nach 72 h

$B_{LP} = \varnothing 2,0$	Art.-Nr.	Artikel-Bez.	$B_{LP}$	$MS_{LP}$	L	Farbe
natur			$\varnothing$	max		
$MS_{LP} = 1,6$	22205	LCBSBK-1-4,8-01A-T	2,0	1,6	4,8	<input type="checkbox"/>
	22206	LCBSBK-1-6,4-01A-T	2,0	1,6	6,4	<input type="checkbox"/>
<b>NEW</b>	39764	LCBSBK-1-8,0-01A-T	2,0	1,6	8,0	<input type="checkbox"/>
	22207	LCBSBK-1-9,5-01A-T	2,0	1,6	9,5	<input type="checkbox"/>
	22208	LCBSBK-1-11,1-01A-T	2,0	1,6	11,1	<input type="checkbox"/>
	22209	LCBSBK-1-12,7-01A-T	2,0	1,6	12,7	<input type="checkbox"/>
	22210	LCBSBK-1-15,9-01A-T	2,0	1,6	15,9	<input type="checkbox"/>
	22211	LCBSBK-1-19,1-01A-T	2,0	1,6	19,1	<input type="checkbox"/>

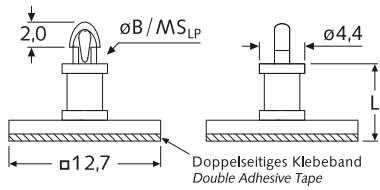
weitere Abmessungen a. A. · Unit: mm · MOQ 100x

**Standard-Material:** PA UL-94 V-2  natur -40°C bis +75°C  
**Material auf Anfrage:** PA UL-94 V-0  weiß -40°C bis +75°C  
 PA UL-94 V-2  graubraun -40°C bis +160°C

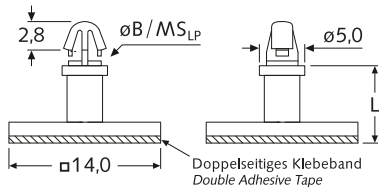
**Info:** Klebefolie: Acrylat (3M), Dauergebrauchstemperatur: -30°C bis +80°C  
 Richtwert für Haltekraft Klebefolie: ca. 5 kg / (25 mm x 25 mm) nach 72 h

**LCBSBK-2**

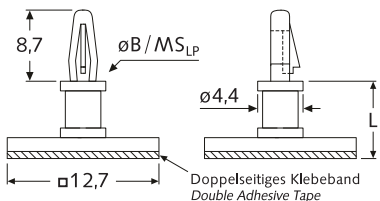

**Kunststoff-Stützpfosten, verriegelnd, mit Klebesockel** Snap-lock plastic PCB support pillars with self-adhesive base


**LCBSBK-3**


**Kunststoff-Stützpfosten, einrastend, mit Klebesockel** Snap-lock plastic PCB support pillars with self-adhesive base


**LCBSBM**


**Kunststoff-Stützpfosten, schnappend, mit Klebesockel** Snap-fit plastic PCB support pillars with self-adhesive base



$B_{LP} = \varnothing 2,5$	Art.-Nr.	Artikel-Bez.	$B_{LP} \varnothing$	$MS_{LP} \text{ max}$	L	Farbe
	natur					
$MS_{LP} = 1,6$	22212	LCBSBK-2-4,8-01A-RT	2,5	1,6	4,8	<input type="checkbox"/>
	22213	LCBSBK-2-6,4-01A-RT	2,5	1,6	6,4	<input type="checkbox"/>
	19463	LCBSBK-2-7,9-01A-RT	2,5	1,6	7,9	<input type="checkbox"/>
	22214	LCBSBK-2-9,5-01A-RT	2,5	1,6	9,5	<input type="checkbox"/>
	22215	LCBSBK-2-11,1-01A-RT	2,5	1,6	11,1	<input type="checkbox"/>
	22216	LCBSBK-2-12,7-01A-RT	2,5	1,6	12,7	<input type="checkbox"/>
	19467	LCBSBK-2-14,3-01A-RT	2,5	1,6	14,3	<input type="checkbox"/>
	22217	LCBSBK-2-15,9-01A-RT	2,5	1,6	15,9	<input type="checkbox"/>
	22218	LCBSBK-2-19,1-01A-T	2,5	1,6	19,1	<input type="checkbox"/>

weitere Abmessungen a. A. · Unit: mm · MOQ 100x

**Standard-Material:** PA UL-94 V-2  natur -40°C bis +75°C  
 Material auf Anfrage: PA UL-94 V-0  weiß -40°C bis +75°C  
 PA UL-94 V-2  graubraun -40°C bis +160°C

**Info:** Klebefolie: Acrylat, Dauergebrauchstemperatur: -30°C bis +60°C  
 Richtwert für Haltekraft Klebefolie: ca. 1 kg / (25 mm x 25 mm) nach 24 h

$B_{LP} = \varnothing 3,0$	Art.-Nr.	Artikel-Bez.	$B_{LP} \varnothing$	$MS_{LP} \text{ max}$	L	Farbe	
	natur						
$MS_{LP} = 1,6$	22219	LCBSBK-3-3,5-01A-T	3,0	1,6	3,5	<input type="checkbox"/>	
	22220	LCBSBK-3-4,8-01A-T	3,0	1,6	4,8	<input type="checkbox"/>	
	22221	LCBSBK-3-6,4-01A-T	3,0	1,6	6,4	<input type="checkbox"/>	
	22222	LCBSBK-3-8,0-01A-T	3,0	1,6	8,0	<input type="checkbox"/>	
	22223	LCBSBK-3-10,0-01A-T	3,0	1,6	10,0	<input type="checkbox"/>	
	<b>NEW</b>	39760	LCBSBK-3-10,5-01A-T	3,0	1,6	10,5	<input type="checkbox"/>
	<b>NEW</b>	39761	LCBSBK-3-12,7-01A-T	3,0	1,6	12,7	<input type="checkbox"/>

weitere Abmessungen a. A. · Unit: mm · MOQ 100x

**Standard-Material:** PA UL-94 V-2  natur -40°C bis +75°C  
 Material auf Anfrage: PA UL-94 V-0  weiß -40°C bis +75°C  
 PA UL-94 V-2  graubraun -40°C bis +160°C

**Info:** Klebefolie: Acrylat (3M), Dauergebrauchstemperatur: -30°C bis +80°C  
 Richtwert für Haltekraft Klebefolie: ca. 5 kg / (25 mm x 25 mm) nach 72 h

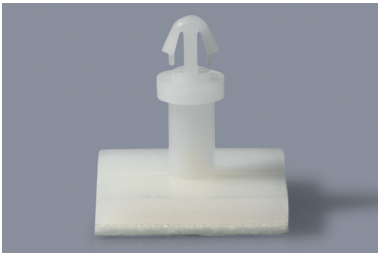
$B_{LP} = \varnothing 3,2$	Art.-Nr.	Artikel-Bez.	$B_{LP} \varnothing$	$MS_{LP} \text{ max}$	L	Farbe
	natur					
$MS_{LP} = 1,6$	00263	LCBSBM-03-01A-RT	3,2	1,6	4,8	<input type="checkbox"/>
	00264	LCBSBM-04-01A-RT	3,2	1,6	6,4	<input type="checkbox"/>
	00265	LCBSBM-05-01A-RT	3,2	1,6	7,9	<input type="checkbox"/>
	00266	LCBSBM-06-01A-RT	3,2	1,6	9,5	<input type="checkbox"/>
	00267	LCBSBM-07-01A-RT	3,2	1,6	11,1	<input type="checkbox"/>
	00268	LCBSBM-08-01A-RT	3,2	1,6	12,7	<input type="checkbox"/>
	00269	LCBSBM-09-01A-RT	3,2	1,6	14,3	<input type="checkbox"/>
	00270	LCBSBM-10-01A-RT	3,2	1,6	15,9	<input type="checkbox"/>

weitere Abmessungen a. A. · Unit: mm · MOQ 100x

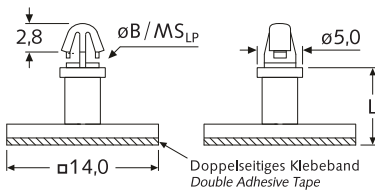
**Standard-Material:** PA UL-94 V-2  natur -40°C bis +75°C  
 Material auf Anfrage: PA UL-94 V-0  weiß -40°C bis +75°C  
 PA UL-94 V-2  graubraun -40°C bis +160°C

**Info:** Klebefolie: Acrylat, Dauergebrauchstemperatur: -30°C bis +60°C  
 Richtwert für Haltekraft Klebefolie: ca. 1 kg / (25 mm x 25 mm) nach 24 h

LCBSBK-4



Kunststoff-Stützpfosten, einrastend, mit Klebesockel *Snap-lock plastic PCB support pillars with self-adhesive base*



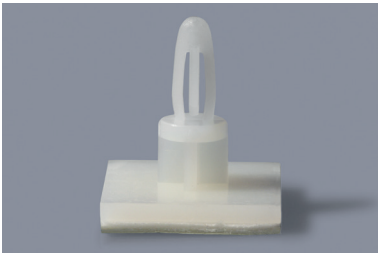
$B_{LP} = \varnothing 3,5$	Art.-Nr.	Artikel-Bez.	$B_{LP} \varnothing$	$MS_{LP} \text{ max}$	L	Farbe
	natur					
$MS_{LP} = 1,6$	22224	LCBSBK-4-3,5-01A-T	3,5	1,6	3,5	<input type="checkbox"/>
	22225	LCBSBK-4-4,8-01A-T	3,5	1,6	4,8	<input type="checkbox"/>
	22226	LCBSBK-4-6,4-01A-T	3,5	1,6	6,4	<input type="checkbox"/>
	22227	LCBSBK-4-8,0-01A-T	3,5	1,6	8,0	<input type="checkbox"/>
	22228	LCBSBK-4-10,0-01A-T	3,5	1,6	10,0	<input type="checkbox"/>
	NEW 39762	LCBSBK-4-12,7-01A-T	3,5	1,6	12,7	<input type="checkbox"/>
	NEW 39763	LCBSBK-4-25,2-01A-T	3,5	1,6	25,2	<input type="checkbox"/>

*weitere Abmessungen a. A. · Unit: mm · MOQ 100x*

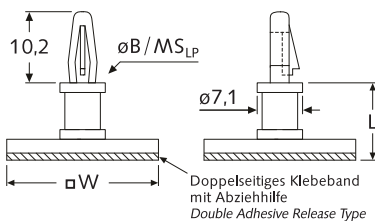
**Standard-Material:** PA UL-94 V-2  natur -40°C bis +75°C  
**Material auf Anfrage:** PA UL-94 V-0  weiß -40°C bis +75°C  
 PA UL-94 V-2  graubraun -40°C bis +160°C

**Info:** Klebefolie: Acrylat (3M), Dauergebrauchstemperatur: -30°C bis +80°C  
 Richtwert für Haltekraft Klebefolie: ca. 5 kg / (25 mm x 25 mm) nach 72 h

LCBSBK-5



Kunststoff-Stützpfosten, schnappend, mit Klebesockel *Snap-fit plastic PCB support pillars with self-adhesive base*



$B_{LP} = \varnothing 4,0$	Art.-Nr.	Artikel-Bez.	$B_{LP} \varnothing$	$MS_{LP} \text{ max}$	W $\square$	L	Farbe
	natur						
$MS_{LP} = 1,6$	00254	LCBSBK-5-4,8-01A-RT	4,0	1,6	17,8	4,8	<input type="checkbox"/>
	NEW 21675*	LCBSBK-5-5,4-01A-T*	4,0	1,6	20,0	5,4	<input type="checkbox"/>
	22742	LCBSBK-5-6,0-01A-RT	4,0	1,6	17,8	6,0	<input type="checkbox"/>
	00255	LCBSBK-5-6,4-01A-RT	4,0	1,6	17,8	6,4	<input type="checkbox"/>
	21677	LCBSBK-5-8,0-01A-RT	4,0	1,6	17,8	8,0	<input type="checkbox"/>
	00256	LCBSBK-5-9,5-01A-RT	4,0	1,6	17,8	9,5	<input type="checkbox"/>
	22743	LCBSBK-5-10,0-01A-RT	4,0	1,6	17,8	10,0	<input type="checkbox"/>
	22744	LCBSBK-5-12,0-01A-RT	4,0	1,6	17,8	12,0	<input type="checkbox"/>
	00257	LCBSBK-5-12,7-01A-RT	4,0	1,6	17,8	12,7	<input type="checkbox"/>
	22745	LCBSBK-5-14,0-01A-RT	4,0	1,6	17,8	14,0	<input type="checkbox"/>
	00258	LCBSBK-5-15,9-01A-RT	4,0	1,6	17,8	15,9	<input type="checkbox"/>
	21680*	LCBSBK-5-16,0-01A-T*	4,0	1,6	20,0	16,0	<input type="checkbox"/>
	00259	LCBSBK-5-19,1-01A-RT	4,0	1,6	17,8	19,1	<input type="checkbox"/>
	00260	LCBSBK-5-22,2-01A-RT	4,0	1,6	17,8	22,2	<input type="checkbox"/>
	00261	LCBSBK-5-25,4-01A-RT	4,0	1,6	17,8	25,4	<input type="checkbox"/>
	00262	LCBSBK-5-28,6-01A-RT	4,0	1,6	17,8	28,6	<input type="checkbox"/>

*\*ohne Abziehhilfe · weitere Abmessungen a. A. · Unit: mm · MOQ 100x*

**Standard-Material:** PA UL-94 V-2  natur -40°C bis +75°C  
**Material auf Anfrage:** PA UL-94 V-0  weiß -40°C bis +75°C  
 PA UL-94 V-2  graubraun -40°C bis +160°C

**Info:** Klebefolie: Acrylat, Dauergebrauchstemperatur: -30°C bis +60°C  
 Richtwert für Haltekraft Klebefolie: ca. 1 kg / (25 mm x 25 mm) nach 24 h