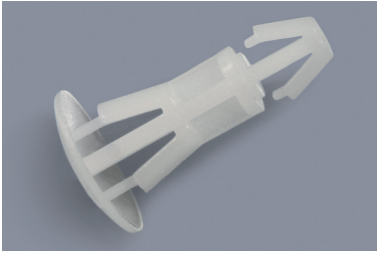
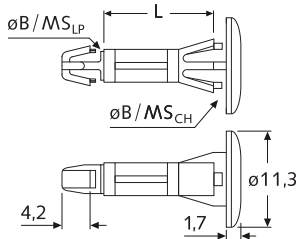


RLCBSX



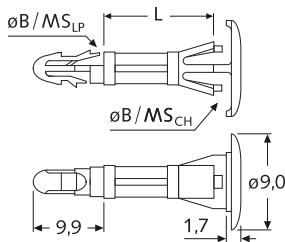
Flachkopf-Distanzhalter
Flat-head PCB spacers



RLCBSL



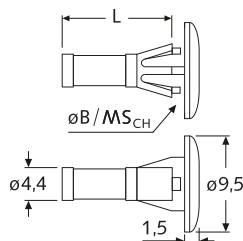
Flachkopf-Distanzhalter, universal,
für drei verschiedene Bohrungen
Universal flat-head spacers for 3 different inner diameters



RLCBSRS



Flachkopf-Stützpfosten
PCB support pillars with flat head



$B_{LP} = \varnothing 4,0$	Art.-Nr.	Artikel-Bez.	B_{LP} \varnothing	MS_{LP} max	B_{CH} \varnothing	MS_{CH} max	L	Farbe
$MS_{LP} = 1,2-1,7$	22754	RLCBSX-3,5-01-NA	4,0	1,2-1,7	5,5	1,5-2,2	3,5	<input type="checkbox"/>
	22755	RLCBSX-5,0-01-NA	4,0	1,2-1,7	5,5	1,5-2,2	5,0	<input type="checkbox"/>
$B_{CH} = \varnothing 5,5$	22756	RLCBSX-6,4-01-NA	4,0	1,2-1,7	5,5	1,5-2,2	6,4	<input type="checkbox"/>
	22757	RLCBSX-8,0-01-NA	4,0	1,2-1,7	5,5	1,5-2,2	8,0	<input type="checkbox"/>
$MS_{CH} = 1,5-2,2$	22758	RLCBSX-10,0-01-NA	4,0	1,2-1,7	5,5	1,5-2,2	10,0	<input type="checkbox"/>
	22759	RLCBSX-12,7-01-NA	4,0	1,2-1,7	5,5	1,5-2,2	12,7	<input type="checkbox"/>
	22760	RLCBSX-15,9-01-NA	4,0	1,2-1,7	5,5	1,5-2,2	15,9	<input type="checkbox"/>
	22761	RLCBSX-19,0-01-NA	4,0	1,2-1,7	5,5	1,5-2,2	19,0	<input type="checkbox"/>
	22762	RLCBSX-25,4-01-NA	4,0	1,2-1,7	5,5	1,5-2,2	25,4	<input type="checkbox"/>
	22763	RLCBSX-35,5-01-NA	4,0	1,2-1,7	4,8	1,5-2,2	35,5	<input type="checkbox"/>

weitere Abmessungen a. A. · Unit: mm · MOQ 100x

Standard-Material: PA UL-94 V-2 natur -40°C bis +75°C
Material auf Anfrage: PA UL-94 V-0 weiß -40°C bis +75°C
 PA UL-94 V-2 graubraun -40°C bis +160°C

$B_{LP} = \varnothing 3,0$ $\varnothing 3,5$ $\varnothing 4,0$	Artikel-Bez.	B_{LP} \varnothing	MS_{LP} max	B_{CH} \varnothing	MS_{CH} max	L		Farbe
						min	max	
$MS_{LP} = 1,6$	RLCBSL-1- L=...	3,0 / 3,5 / 4,0	1,6	5,0	1,5	4,0*	36,0	<input type="checkbox"/>
	RLCBSL-2- L=...	3,0 / 3,5 / 4,0	1,6	5,0	2,0	4,0*	36,0	<input type="checkbox"/>
	RLCBSL-3- L=...	3,0 / 3,5 / 4,0	1,6	5,0	2,5	4,0*	36,0	<input type="checkbox"/>
	RLCBSL-4- L=...	3,0 / 3,5 / 4,0	1,6	5,0	3,0	4,0*	36,0	<input type="checkbox"/>

*L=3,2 mm lieferbar · Längenraster: 1,0 mm (Zwischenlängen a. A.) · Unit: mm · MOQ 100x

Standard-Material: PA UL-94 HB schwarz -40°C bis +105°C

Info: Ein Distanzhalter für drei verschiedene Bohrungen ($\varnothing 3,0$; $\varnothing 3,5$; $\varnothing 4,0$) – Länge (L) von Chassis zur Leiterplatte beträgt für Bohrung mit: $\varnothing 4,0 = L$; $\varnothing 3,5 = L+2$; $\varnothing 3,0 = L+4$

$B_{CH} = \varnothing 4,8$	Art.-Nr.	Artikel-Bez.	B_{CH} \varnothing	MS_{CH} max	L	Farbe
$MS_{CH} = 1,6$	02212	RLCBSRS-04-01	4,8	1,6	6,4	<input type="checkbox"/>
	07395	RLCBSRS-05-01	4,8	1,6	7,9	<input type="checkbox"/>
	02213	RLCBSRS-06-01	4,8	1,6	9,5	<input type="checkbox"/>
	07396	RLCBSRS-07-01	4,8	1,6	11,1	<input type="checkbox"/>
	02214	RLCBSRS-08-01	4,8	1,6	12,7	<input type="checkbox"/>
	07397	RLCBSRS-09-01	4,8	1,6	14,3	<input type="checkbox"/>
	07398	RLCBSRS-10-01	4,8	1,6	15,9	<input type="checkbox"/>

weitere Abmessungen a. A. · Unit: mm · MOQ 100x

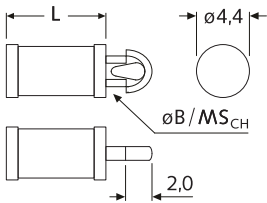
Standard-Material: PA UL-94 V-2 natur -40°C bis +75°C
Material auf Anfrage: PA UL-94 V-0 weiß -40°C bis +75°C
 PA UL-94 V-2 graubraun -40°C bis +160°C

Info: Für Leiterplatten mit hohem Gewicht!

PST + PSTL



Kunststoff-Stützpfosten
Plastic PCB support pillars



$B_{LP} = \varnothing 2,5$	Art.-Nr.	Artikel-Bez.	L	Farbe	Art.-Nr.	Artikel-Bez.	L	Farbe
$MS_{LP} = 1,6$	natur				natur			
	09770	PST-01-01	1,6	<input type="checkbox"/>	09774	PST-07-01	11,1	<input type="checkbox"/>
	09771	PST-02-01	3,2	<input type="checkbox"/>	09775	PST-08-01	12,7	<input type="checkbox"/>
	02514	PST-03-01	4,8	<input type="checkbox"/>	09776	PST-09-01	14,3	<input type="checkbox"/>
	09772	PST-04-01	6,4	<input type="checkbox"/>	09777	PST-10-01	15,9	<input type="checkbox"/>
	09773	PST-05-01	7,9	<input type="checkbox"/>	NEW 42219	PST-14-01	22,2	<input type="checkbox"/>
	03358	PST-06-01	9,5	<input type="checkbox"/>				

weitere Abmessungen a. A. · Unit: mm · MOQ 100x

Standard-Material: PA UL-94 V-2 natur -40°C bis +75°C
Material auf Anfrage: siehe unten

Artikel-Bez.	B_{CH} \varnothing	MS_{CH} max	L min	L max	Farbe
NEW PSTL-L=...	2,5	1,6	3,0	40,0	<input type="checkbox"/>

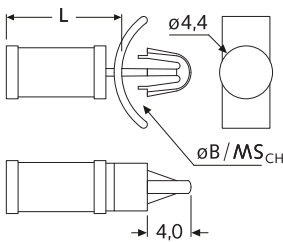
AD = $\varnothing 4,0$ mm · Längenraster: 1,0 mm (Zwischenlängen a. A.) · Unit: mm · MOQ 100x

Standard-Material: PA UL-94 HB schwarz -40°C bis +105°C

PSM



Kunststoff-Stützpfosten
Plastic PCB support pillars

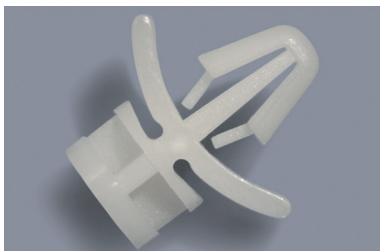


$B_{LP} = \varnothing 3,2$	Art.-Nr.	Artikel-Bez.	B_{CH} \varnothing	MS_{CH} max	L	Farbe
$MS_{LP} = 0,8-2,0$	natur					
	02471	PSM-02-01	3,2	0,8-2,0	3,2	<input type="checkbox"/>
	02472	PSM-03-01	3,2	0,8-2,0	4,8	<input type="checkbox"/>
	02473	PSM-04-01	3,2	0,8-2,0	6,4	<input type="checkbox"/>
	02474	PSM-05-01	3,2	0,8-2,0	7,9	<input type="checkbox"/>
	02475	PSM-06-01	3,2	0,8-2,0	9,5	<input type="checkbox"/>
	02476	PSM-07-01	3,2	0,8-2,0	11,1	<input type="checkbox"/>
	02477	PSM-08-01	3,2	0,8-2,0	12,7	<input type="checkbox"/>
	02478	PSM-09-01	3,2	0,8-2,0	14,3	<input type="checkbox"/>
	02479	PSM-10-01	3,2	0,8-2,0	15,9	<input type="checkbox"/>

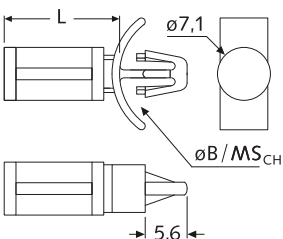
weitere Abmessungen a. A. · Unit: mm · MOQ 100x

Standard-Material: PA UL-94 V-2 natur -40°C bis +75°C
Material auf Anfrage: PA UL-94 V-0 weiß -40°C bis +75°C
 PA UL-94 V-2 graubraun -40°C bis +160°C

PS



Kunststoff-Stützpfosten
Plastic PCB support pillars



$B_{LP} = \varnothing 4,8$	Art.-Nr.	Artikel-Bez.	L	Farbe	Art.-Nr.	Artikel-Bez.	L	Farbe
$MS_{LP} = 0,8-2,0$	natur				natur			
	NEW 13312	PS-02-01	3,5	<input type="checkbox"/>	00518	PS-10-01	15,9	<input type="checkbox"/>
	00513	PS-03-01	4,8	<input type="checkbox"/>	00519	PS-12-01	19,1	<input type="checkbox"/>
	00514	PS-04-01	6,4	<input type="checkbox"/>	00520	PS-14-01	22,2	<input type="checkbox"/>
	NEW 13313	PS-05-01	7,9	<input type="checkbox"/>	NEW 13314	PS-16-01	25,4	<input type="checkbox"/>
	00515	PS-06-01	9,5	<input type="checkbox"/>	NEW 13315	PS-18-01	28,6	<input type="checkbox"/>
	00516	PS-07-01	11,1	<input type="checkbox"/>	NEW 13316	PS-20-01	31,8	<input type="checkbox"/>
	00517	PS-08-01	12,7	<input type="checkbox"/>	NEW 13317	PS-22-01	34,9	<input type="checkbox"/>

weitere Abmessungen a. A. · Unit: mm · MOQ 100x

Standard-Material: PA UL-94 V-2 natur -40°C bis +75°C
Material auf Anfrage: PA UL-94 V-0 weiß -40°C bis +75°C
 PA UL-94 V-2 graubraun -40°C bis +160°C