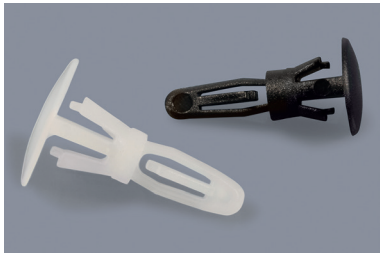
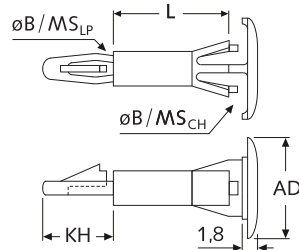


RLCBSR / E + CRLCBSR / E



Flachkopf-Distanzhalter

Flat-head PCB spacers



Zeichnung kann in geringen Details vom Original abweichen!

Standard-Material:

PA UL-94 V-2 natur -40°C bis +75°C

Material auf Anfrage:

PA UL-94 V-0 weiß -40°C bis +75°C

PA UL-94 V-2 grau -40°C bis +160°C

$B_{LP} = \varnothing 3,2$	Art.-Nr.	Artikel-Bez.	B_{LP} \varnothing	MS_{LP} max	B_{CH} \varnothing	MS_{CH} max	AD \varnothing	KH	L	Farbe
$MS_{LP} = 1,6$	00526	RLCBSR-04-01	3,2	1,6	4,8	1,6	9,5	8,7	6,4	<input type="checkbox"/>
	00527	RLCBSR-05-01	3,2	1,6	4,8	1,6	9,5	8,7	7,9	<input type="checkbox"/>
	00528	RLCBSR-06-01	3,2	1,6	4,8	1,6	9,5	8,7	9,5	<input type="checkbox"/>
$B_{CH} = \varnothing 4,8$	00529	RLCBSR-07-01	3,2	1,6	4,8	1,6	9,5	8,7	11,1	<input type="checkbox"/>
	00530	RLCBSR-08-01	3,2	1,6	4,8	1,6	9,5	8,7	12,7	<input type="checkbox"/>
$MS_{CH} = 1,6$	00531	RLCBSR-09-01	3,2	1,6	4,8	1,6	9,5	8,7	14,3	<input type="checkbox"/>
	00532	RLCBSR-10-01	3,2	1,6	4,8	1,6	9,5	8,7	15,9	<input type="checkbox"/>

weitere Abmessungen a. A. · Unit: mm · MOQ 100x

$B_{LP} = \varnothing 4,0$	Art.-Nr.	Artikel-Bez.	B_{LP} \varnothing	MS_{LP} max	B_{CH} \varnothing	MS_{CH} max	AD \varnothing	KH	L	Farbe
$MS_{LP} = 1,6$	00533	RLCBSRE-04-01	4,0	1,6	5,4	1,6	12,7	10,3	6,4	<input type="checkbox"/>
	00534	RLCBSRE-06-01	4,0	1,6	5,4	1,6	12,7	10,3	9,5	<input type="checkbox"/>
	00535	RLCBSRE-08-01	4,0	1,6	5,4	1,6	12,7	10,3	12,7	<input type="checkbox"/>
$B_{CH} = \varnothing 5,4$	13288	RLCBSRE-12-01	4,0	1,6	5,4	1,6	12,7	10,3	19,1	<input type="checkbox"/>
	13289	RLCBSRE-14-01	4,0	1,6	5,4	1,6	12,7	10,3	22,2	<input type="checkbox"/>
$MS_{CH} = 1,6$	13290	RLCBSRE-16-01	4,0	1,6	5,4	1,6	12,7	10,3	25,4	<input type="checkbox"/>

weitere Abmessungen a. A. · Unit: mm · MOQ 100x

$B_{LP} = \varnothing 4,0$	Art.-Nr.	Artikel-Bez.	B_{LP} \varnothing	MS_{LP} max	B_{CH} \varnothing	MS_{CH} max	AD \varnothing	KH	L	Farbe
$MS_{LP} = 1,6$	01054	CRLCBSRE-04-01	4,0	1,6	5,4	2,0	12,7	10,2	6,4	<input type="checkbox"/>
	01055	CRLCBSRE-06-01	4,0	1,6	5,4	2,0	12,7	10,2	9,5	<input type="checkbox"/>
	01056	CRLCBSRE-08-01	4,0	1,6	5,4	2,0	12,7	10,2	12,7	<input type="checkbox"/>
$B_{CH} = \varnothing 5,4$	01057	CRLCBSRE-10-01	4,0	1,6	5,4	2,0	12,7	10,2	15,9	<input type="checkbox"/>

weitere Abmessungen a. A. · Unit: mm · MOQ 100x

$MS_{CH} = 2,0$

$B_{LP} = \varnothing 4,0$	Art.-Nr.	Artikel-Bez.	B_{LP} \varnothing	MS_{LP} max	B_{CH} \varnothing	MS_{CH} max	AD \varnothing	KH	L	Farbe
$MS_{LP} = 1,6$	31144	CRLCBSR-3,5-01	4,0	1,6	6,0	1,2	10,0	10,0	3,5	<input type="checkbox"/>
	02534	CRLCBSR-4,8-01	4,0	1,6	6,0	1,2	10,0	10,0	4,8	<input type="checkbox"/>
	02515	CRLCBSR-6,4-01	4,0	1,6	6,0	1,2	10,0	10,0	6,4	<input type="checkbox"/>
$B_{CH} = \varnothing 6,0$	03570	CRLCBSR-7,9-01	4,0	1,6	6,0	1,2	10,0	10,0	7,9	<input type="checkbox"/>
	03322	CRLCBSR-9,5-01	4,0	1,6	6,0	1,2	10,0	10,0	9,5	<input type="checkbox"/>
$MS_{CH} = 1,2$	19075	CRLCBSR-10,0-01	4,0	1,6	6,0	1,2	10,0	10,0	10,0	<input type="checkbox"/>
	07394	CRLCBSR-12,7-01	4,0	1,6	6,0	1,2	10,0	10,0	12,7	<input type="checkbox"/>
	36638	CRLCBSR-15,9-01	4,0	1,6	6,0	1,2	10,0	10,0	15,9	<input type="checkbox"/>
	02792	CRLCBSR-19,1-01	4,0	1,6	6,0	1,2	10,0	10,0	19,1	<input type="checkbox"/>

weitere Abmessungen a. A. · Unit: mm · MOQ 100x

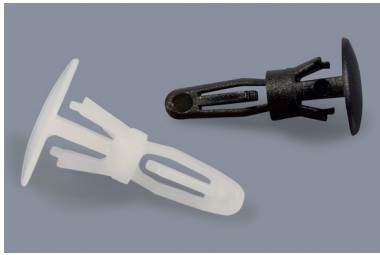
$B_{LP} = \varnothing 4,0$	Art.-Nr.	Artikel-Bez.	B_{LP} \varnothing	MS_{LP} max	B_{CH} \varnothing	MS_{CH} max	AD \varnothing	KH	L	Farbe
$MS_{LP} = 1,6$	07403	RLCBSR-1-04-01	4,0	1,6	6,4	1,6	12,7	10,3	6,4	<input type="checkbox"/>
	07404	RLCBSR-1-06-01	4,0	1,6	6,4	1,6	12,7	10,3	9,5	<input type="checkbox"/>
	07405	RLCBSR-1-08-01	4,0	1,6	6,4	1,6	12,7	10,3	12,7	<input type="checkbox"/>
$B_{CH} = \varnothing 6,4$	07406	RLCBSR-1-10-01	4,0	1,6	6,4	1,6	12,7	10,3	15,9	<input type="checkbox"/>

weitere Abmessungen a. A. · Unit: mm · MOQ 100x

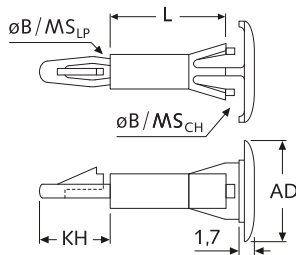
$MS_{CH} = 1,6$

weitere Varianten auf der nachfolgenden Seite

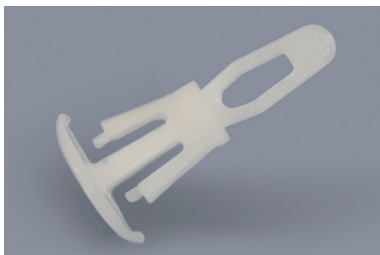
RLCBS-L + CRLCBSR-L + RLCBSRE-L



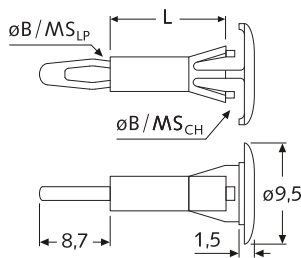
Flachkopf-Distanzhalter
Flat-head PCB spacers



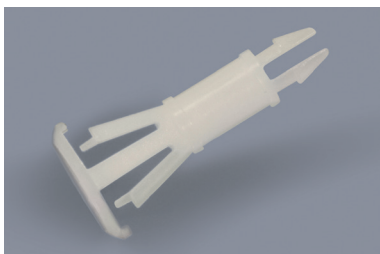
RCBSR



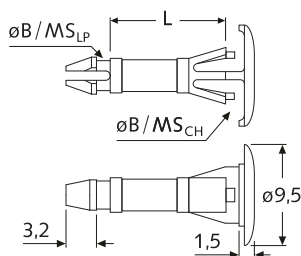
Flachkopf-Distanzhalter
Flat-head PCB spacers



RLCBSR



Flachkopf-Distanzhalter
Flat-head PCB spacers



$B_{LP} = \varnothing 3,2$	Artikel-Bez.	B_{LP} \varnothing	MS_{LP} max	B_{CH} \varnothing	MS_{CH} max	AD	KH	L		Farbe
								min	max	
$MS_{LP} = 1,5-1,6$	RLCBS-L0- L=...	3,2	1,6	5,0	1,0	9,0	9,8	4,0*	36,0	■
	RLCBS-L1- L=...	3,2	1,6	5,0	1,5	9,0	9,8	4,0*	65,0	■
$B_{CH} = \varnothing 5,0$	RLCBS-L2- L=...	3,2	1,6	5,0	2,0	9,0	9,8	4,0*	36,0	■
	RLCBS-L3- L=...	3,2	1,6	5,0	2,5	9,0	9,8	4,0*	36,0	■
$MS_{CH} = 1,0-4,0$	RLCBS-L4- L=...	3,2	1,6	5,0	3,0	9,0	9,8	4,0*	36,0	■
	NEW RLCBS-L5- L=...	3,2	1,6	5,0	4,0	9,0	9,8	4,0*	36,0	■

*L=3,2 mm lieferbar · Längenraster: 1,0 mm (Zwischenlängen a. A.) · Unit: mm · MOQ 100x

$B_{LP} = \varnothing 4,0$	Artikel-Bez.	B_{LP} \varnothing	MS_{LP} max	B_{CH} \varnothing	MS_{CH} max	AD	KH	L		Farbe
								min	max	
$MS_{LP} = 0,6-1,6$	CRLCBSR-L1- L=...	4,0	0,6	5,0	1,0	9,0	9,9	4,0*	36,0	■
	CRLCBSR-L2- L=...	4,0	1,6	5,0	1,0	9,0	9,4	4,0*	36,0	■
$B_{CH} = \varnothing 5,0$	RLCBSRE-L2- L=...	4,0	1,6	5,0	1,5	9,0	9,4	4,0*	36,0	■

*L=3,2 mm lieferbar · Längenraster: 1,0 mm (Zwischenlängen a. A.) · Unit: mm · MOQ 100x

Standard-Material: PA UL-94 HB ■ schwarz -40°C bis +105°C

$B_{LP} = \varnothing 3,2$	Art.-Nr.	Artikel-Bez.	B_{LP} \varnothing	MS_{LP} max	B_{CH} \varnothing	MS_{CH} max	L	Farbe
$MS_{LP} = 1,6$	07357	RCBSR-04-01	3,2	1,6	4,8	1,6	6,4	□
	07358	RCBSR-05-01	3,2	1,6	4,8	1,6	7,9	□
$B_{CH} = \varnothing 4,8$	07359	RCBSR-06-01	3,2	1,6	4,8	1,6	9,5	□
	07360	RCBSR-07-01	3,2	1,6	4,8	1,6	11,1	□
$MS_{CH} = 1,6$	07361	RCBSR-08-01	3,2	1,6	4,8	1,6	12,7	□
	07362	RCBSR-09-01	3,2	1,6	4,8	1,6	14,3	□
	07363	RCBSR-10-01	3,2	1,6	4,8	1,6	15,9	□

weitere Abmessungen a. A. · Unit: mm · MOQ 100x

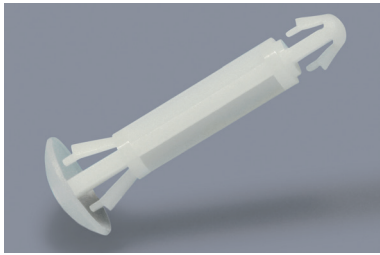
Standard-Material: PA UL-94 V-2 □ natur -40°C bis +75°C
Material auf Anfrage: PA UL-94 V-0 □ weiß -40°C bis +75°C
 PA UL-94 V-2 ■ graubraun -40°C bis +160°C

$B_{LP} = \varnothing 3,2$	Art.-Nr.	Artikel-Bez.	B_{LP} \varnothing	MS_{LP} max	B_{CH} \varnothing	MS_{CH} max	L	Farbe
$MS_{LP} = 1,6$	02413	RLCBSR-04-01	3,2	1,6	4,8	1,6	6,4	□
	02414	RLCBSR-05-01	3,2	1,6	4,8	1,6	7,9	□
$B_{CH} = \varnothing 4,8$	02415	RLCBSR-06-01	3,2	1,6	4,8	1,6	9,5	□
	02416	RLCBSR-07-01	3,2	1,6	4,8	1,6	11,1	□
$MS_{CH} = 1,6$	02417	RLCBSR-08-01	3,2	1,6	4,8	1,6	12,7	□
	02418	RLCBSR-09-01	3,2	1,6	4,8	1,6	14,3	□
	02419	RLCBSR-10-01	3,2	1,6	4,8	1,6	15,9	□

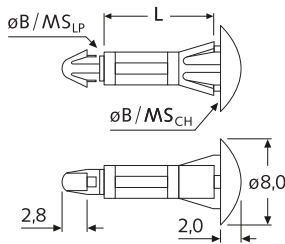
weitere Abmessungen a. A. · Unit: mm · MOQ 100x

Standard-Material: PA UL-94 V-2 □ natur -40°C bis +75°C
Material auf Anfrage: PA UL-94 V-0 □ weiß -40°C bis +75°C
 PA UL-94 V-2 ■ graubraun -40°C bis +160°C

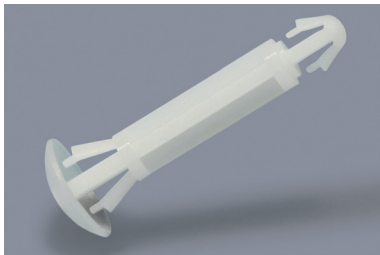
RLCBSM



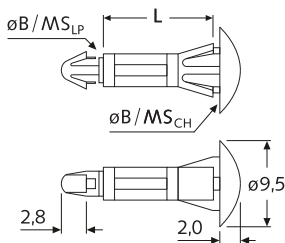
Flachkopf-Distanzhalter
Flat-head PCB spacers



RLCBSM2



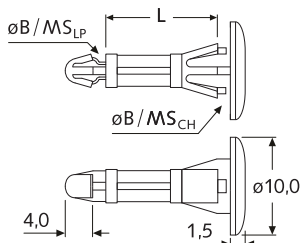
Flachkopf-Distanzhalter
Flat-head PCB spacers



RLCBSK



Flachkopf-Distanzhalter
Flat-head PCB spacers



$B_{LP} = \varnothing 3,0$	Art.-Nr.	Artikel-Bez.	L	Farbe	Art.-Nr.	Artikel-Bez.	L	Farbe
	natur				natur			
$MS_{LP} = 1,6$	30141	RLCBSM-2,5-01-NA	2,5	<input type="checkbox"/>	30147	RLCBSM-8,0-01-NA	8,0	<input type="checkbox"/>
	30142	RLCBSM-3,2-01-NA	3,2	<input type="checkbox"/>	30148	RLCBSM-9,0-01-NA	9,0	<input type="checkbox"/>
	30143	RLCBSM-4,0-01-NA	4,0	<input type="checkbox"/>	NEW 42926	RLCBSM-9,5-01-NA	9,5	<input type="checkbox"/>
$B_{CH} = \varnothing 4,0$	NEW 42922	RLCBSM-4,5-01-NA	4,5	<input type="checkbox"/>	30149	RLCBSM-10,0-01-NA	10,0	<input type="checkbox"/>
	30144	RLCBSM-5,0-01-NA	5,0	<input type="checkbox"/>	NEW 42927	RLCBSM-11,1-01-NA	11,1	<input type="checkbox"/>
$MS_{CH} = 0,8-1,6$	NEW 42923	RLCBSM-5,5-01-NA	5,5	<input type="checkbox"/>	30150	RLCBSM-12,0-01-NA	12,0	<input type="checkbox"/>
	30145	RLCBSM-6,0-01-NA	6,0	<input type="checkbox"/>	NEW 42928	RLCBSM-12,7-01-NA	12,7	<input type="checkbox"/>
	NEW 42924	RLCBSM-6,4-01-NA	6,4	<input type="checkbox"/>	30151	RLCBSM-14,0-01-NA	14,0	<input type="checkbox"/>
	30146	RLCBSM-7,0-01-NA	7,0	<input type="checkbox"/>	30152	RLCBSM-16,0-01-NA	16,0	<input type="checkbox"/>
	NEW 42925	RLCBSM-7,5-01-NA	7,5	<input type="checkbox"/>				

weitere Abmessungen a. A. · Unit: mm · MOQ 100x

Standard-Material: PA UL-94 V-2 natur -40°C bis +75°C

$B_{LP} = \varnothing 3,5$	Art.-Nr.	Artikel-Bez.	B_{LP} ø	MS_{LP} max	B_{CH} ø	MS_{CH} max	L	Farbe
$MS_{LP} = 1,6$	46999	RLCBSM2-3,5-01-NA	3,5	1,6	5,5	0,8-1,2	3,5	<input type="checkbox"/>
	47000	RLCBSM2-4,8-01-NA	3,5	1,6	5,5	0,8-1,2	4,8	<input type="checkbox"/>
$B_{CH} = \varnothing 5,5$	47001	RLCBSM2-6,4-01-NA	3,5	1,6	5,5	0,8-1,2	6,4	<input type="checkbox"/>
	47002	RLCBSM2-7,0-01-NA	3,5	1,6	5,5	0,8-1,2	7,0	<input type="checkbox"/>
$MS_{CH} = 0,8-1,2$	47003	RLCBSM2-8,0-01-NA	3,5	1,6	5,5	0,8-1,2	8,0	<input type="checkbox"/>
	47004	RLCBSM2-10,0-01-NA	3,5	1,6	5,5	0,8-1,2	10,0	<input type="checkbox"/>
	47005	RLCBSM2-11,0-01-NA	3,5	1,6	5,5	0,8-1,2	11,0	<input type="checkbox"/>
	47006	RLCBSM2-12,7-01-NA	3,5	1,6	5,5	0,8-1,2	12,7	<input type="checkbox"/>
	47007	RLCBSM2-15,9-01-NA	3,5	1,6	5,5	0,8-1,2	15,9	<input type="checkbox"/>

weitere Abmessungen a. A. · Unit: mm · MOQ 100x

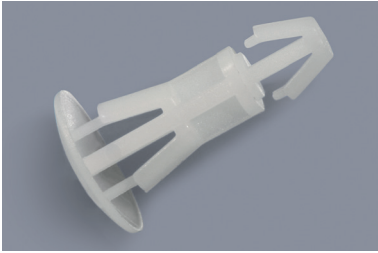
Standard-Material: PA UL-94 V-2 natur -40°C bis +75°C

$B_{LP} = \varnothing 4,0$	Art.-Nr.	Artikel-Bez.	Art.-Nr.	Artikel-Bez.	B_{LP} ø	MS_{LP} max	L	Farbe
	natur	$B_{LP}=5,5 / MS_{CH}=1,2-1,7$	natur	$B_{LP}=5,4 / MS_{CH}=2,0$				
$MS_{LP} = 1,6$	01451	RLCBSK-05M-01	-	-	4,0	1,6	5,0	<input type="checkbox"/>
	02891	RLCBSK-06M-01	02892	RLCBSK-2-06M-01	4,0	1,6	6,0	<input type="checkbox"/>
	NEW 13373	RLCBSK-07M-01	-	-	4,0	1,6	7,0	<input type="checkbox"/>
$B_{CH} = \varnothing 5,4-5,5$	03960	RLCBSK-08M-01	02893	RLCBSK-2-08M-01	4,0	1,6	8,0	<input type="checkbox"/>
	02464	RLCBSK-10M-01	02894	RLCBSK-2-10M-01	4,0	1,6	10,0	<input type="checkbox"/>
$MS_{CH} = 1,2-2,0$	03961	RLCBSK-12M-01	02895	RLCBSK-2-12M-01	4,0	1,6	12,0	<input type="checkbox"/>
	01547	RLCBSK-14M-01	22726	RLCBSK-2-14M-01	4,0	1,6	14,0	<input type="checkbox"/>
	03965	RLCBSK-16M-01	-	-	4,0	1,6	16,0	<input type="checkbox"/>
	03966	RLCBSK-18M-01	-	-	4,0	1,6	18,0	<input type="checkbox"/>
	NEW 03967	RLCBSK-20M-01	-	-	4,0	1,6	20,0	<input type="checkbox"/>

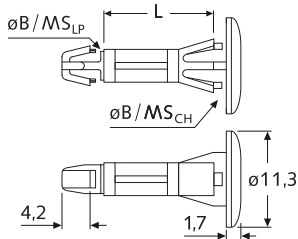
weitere Abmessungen a. A. · Unit: mm · MOQ 100x

Standard-Material: PA UL-94 V-2 natur -40°C bis +75°C
 Material auf Anfrage: PA UL-94 V-0 weiß -40°C bis +75°C
 PA UL-94 V-2 graubraun -40°C bis +160°C

RLCBSX



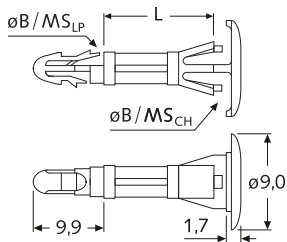
Flachkopf-Distanzhalter
Flat-head PCB spacers



RLCBSL



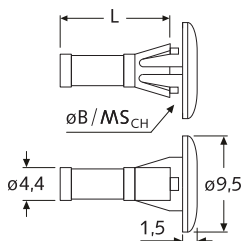
Flachkopf-Distanzhalter, universal,
für drei verschiedene Bohrungen
Universal flat-head spacers for 3 different inner diameters



RLCBSRS



Flachkopf-Stützpfosten
PCB support pillars with flat head



$B_{LP} = \varnothing 4,0$	Art.-Nr.	Artikel-Bez.	B_{LP} \varnothing	MS_{LP} max	B_{CH} \varnothing	MS_{CH} max	L	Farbe
$MS_{LP} = 1,2-1,7$	22754	RLCBSX-3,5-01-NA	4,0	1,2-1,7	5,5	1,5-2,2	3,5	<input type="checkbox"/>
	22755	RLCBSX-5,0-01-NA	4,0	1,2-1,7	5,5	1,5-2,2	5,0	<input type="checkbox"/>
$B_{CH} = \varnothing 5,5$	22756	RLCBSX-6,4-01-NA	4,0	1,2-1,7	5,5	1,5-2,2	6,4	<input type="checkbox"/>
	22757	RLCBSX-8,0-01-NA	4,0	1,2-1,7	5,5	1,5-2,2	8,0	<input type="checkbox"/>
$MS_{CH} = 1,5-2,2$	22758	RLCBSX-10,0-01-NA	4,0	1,2-1,7	5,5	1,5-2,2	10,0	<input type="checkbox"/>
	22759	RLCBSX-12,7-01-NA	4,0	1,2-1,7	5,5	1,5-2,2	12,7	<input type="checkbox"/>
	22760	RLCBSX-15,9-01-NA	4,0	1,2-1,7	5,5	1,5-2,2	15,9	<input type="checkbox"/>
	22761	RLCBSX-19,0-01-NA	4,0	1,2-1,7	5,5	1,5-2,2	19,0	<input type="checkbox"/>
	22762	RLCBSX-25,4-01-NA	4,0	1,2-1,7	5,5	1,5-2,2	25,4	<input type="checkbox"/>
	22763	RLCBSX-35,5-01-NA	4,0	1,2-1,7	4,8	1,5-2,2	35,5	<input type="checkbox"/>

weitere Abmessungen a. A. · Unit: mm · MOQ 100x

Standard-Material: PA UL-94 V-2 natur -40°C bis +75°C
Material auf Anfrage: PA UL-94 V-0 weiß -40°C bis +75°C
 PA UL-94 V-2 graubraun -40°C bis +160°C

$B_{LP} = \varnothing 3,0$ $\varnothing 3,5$ $\varnothing 4,0$	Artikel-Bez.	B_{LP} \varnothing	MS_{LP} max	B_{CH} \varnothing	MS_{CH} max	L		Farbe
						min	max	
$MS_{LP} = 1,6$	RLCBSL-1- L=...	3,0 / 3,5 / 4,0	1,6	5,0	1,5	4,0*	36,0	<input type="checkbox"/>
	RLCBSL-2- L=...	3,0 / 3,5 / 4,0	1,6	5,0	2,0	4,0*	36,0	<input type="checkbox"/>
	RLCBSL-3- L=...	3,0 / 3,5 / 4,0	1,6	5,0	2,5	4,0*	36,0	<input type="checkbox"/>
	RLCBSL-4- L=...	3,0 / 3,5 / 4,0	1,6	5,0	3,0	4,0*	36,0	<input type="checkbox"/>

*L=3,2 mm lieferbar · Längenraster: 1,0 mm (Zwischenlängen a. A.) · Unit: mm · MOQ 100x

Standard-Material: PA UL-94 HB schwarz -40°C bis +105°C

Info: Ein Distanzhalter für drei verschiedene Bohrungen ($\varnothing 3,0$; $\varnothing 3,5$; $\varnothing 4,0$) – Länge (L) von Chassis zur Leiterplatte beträgt für Bohrung mit: $\varnothing 4,0 = L$; $\varnothing 3,5 = L+2$; $\varnothing 3,0 = L+4$

$B_{CH} = \varnothing 4,8$	Art.-Nr.	Artikel-Bez.	B_{CH} \varnothing	MS_{CH} max	L	Farbe
$MS_{CH} = 1,6$	02212	RLCBSRS-04-01	4,8	1,6	6,4	<input type="checkbox"/>
	07395	RLCBSRS-05-01	4,8	1,6	7,9	<input type="checkbox"/>
	02213	RLCBSRS-06-01	4,8	1,6	9,5	<input type="checkbox"/>
	07396	RLCBSRS-07-01	4,8	1,6	11,1	<input type="checkbox"/>
	02214	RLCBSRS-08-01	4,8	1,6	12,7	<input type="checkbox"/>
	07397	RLCBSRS-09-01	4,8	1,6	14,3	<input type="checkbox"/>
	07398	RLCBSRS-10-01	4,8	1,6	15,9	<input type="checkbox"/>

weitere Abmessungen a. A. · Unit: mm · MOQ 100x

Standard-Material: PA UL-94 V-2 natur -40°C bis +75°C
Material auf Anfrage: PA UL-94 V-0 weiß -40°C bis +75°C
 PA UL-94 V-2 graubraun -40°C bis +160°C

Info: Für Leiterplatten mit hohem Gewicht!