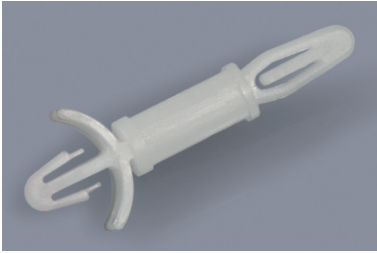
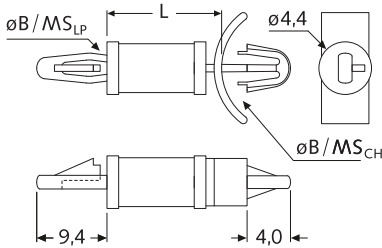


**LCBSM**



Kunststoff-Distanzhalter, schnappend und einrastend Snap-fit + snap-lock  
plastic PCB spacers

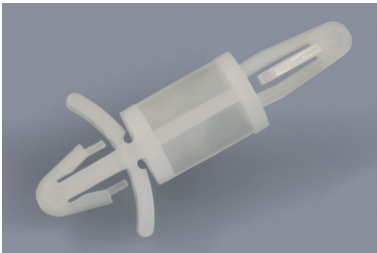


$B_{LP} = \varnothing 3,2$	Art.Nr.	Artikel-Bez.	$B_{LP}$ $\varnothing$	$MS_{LP}$ max	$B_{CH}$ $\varnothing$	$MS_{CH}$ max	L	Farbe
$MS_{LP} = 1,6$	00271	LCBSM-02-01	3,2	1,6	3,2	0,8-2,0	3,2	<input type="checkbox"/>
	00272	LCBSM-03-01	3,2	1,6	3,2	0,8-2,0	4,8	<input type="checkbox"/>
	00273	LCBSM-04-01	3,2	1,6	3,2	0,8-2,0	6,4	<input type="checkbox"/>
$B_{CH} = \varnothing 3,2$	00274	LCBSM-05-01	3,2	1,6	3,2	0,8-2,0	7,9	<input type="checkbox"/>
	00275	LCBSM-06-01	3,2	1,6	3,2	0,8-2,0	9,5	<input type="checkbox"/>
$MS_{CH} = 0,8-2$	00276	LCBSM-07-01	3,2	1,6	3,2	0,8-2,0	11,1	<input type="checkbox"/>
	00277	LCBSM-08-01	3,2	1,6	3,2	0,8-2,0	12,7	<input type="checkbox"/>
	00278	LCBSM-09-01	3,2	1,6	3,2	0,8-2,0	14,3	<input type="checkbox"/>
	00279	LCBSM-10-01	3,2	1,6	3,2	0,8-2,0	15,9	<input type="checkbox"/>

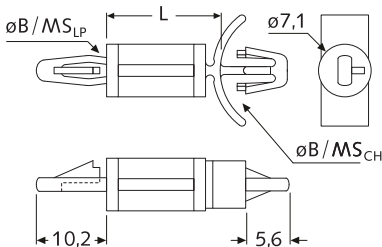
weitere Abmessungen a. A. · Unit: mm · MOQ 100x

**Standard-Material:** PA UL-94 V-2  natur -40°C bis +75°C  
**Material auf Anfrage:** PA UL-94 V-0  weiß -40°C bis +75°C  
 PA UL-94 V-2  graubraun -40°C bis +160°C

**LCBS**



Kunststoff-Distanzhalter, schnappend und einrastend Snap-fit + snap-lock  
plastic PCB spacers

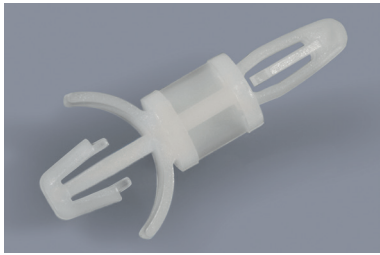


$B_{LP} = \varnothing 4,0$	Art.Nr.	Artikel-Bez.	$B_{LP}$ $\varnothing$	$MS_{LP}$ max	$B_{CH}$ $\varnothing$	$MS_{CH}$ max	L	Farbe	
$MS_{LP} = 1,6$	00194	LCBS-003-4,8-01	4,0	1,6	4,8	0,8-2,0	4,8	<input type="checkbox"/>	
	09183	LCBS-004-6,0-01	4,0	1,6	4,8	0,8-2,0	6,0	<input type="checkbox"/>	
	00195	LCBS-004-6,4-01	4,0	1,6	4,8	0,8-2,0	6,4	<input type="checkbox"/>	
$B_{CH} = \varnothing 4,8$	09117	LCBS-005-7,9-01	4,0	1,6	4,8	0,8-2,0	7,9	<input type="checkbox"/>	
	22509	LCBS-005-8,0-01	4,0	1,6	4,8	0,8-2,0	8,0	<input type="checkbox"/>	
$MS_{CH} = 0,8-2$	00196	LCBS-006-9,5-01	4,0	1,6	4,8	0,8-2,0	9,5	<input type="checkbox"/>	
	09184	LCBS-006-10,0-01	4,0	1,6	4,8	0,8-2,0	10,0	<input type="checkbox"/>	
	00197	LCBS-007-11,1-01	4,0	1,6	4,8	0,8-2,0	11,1	<input type="checkbox"/>	
	09185	LCBS-008-12,0-01	4,0	1,6	4,8	0,8-2,0	12,0	<input type="checkbox"/>	
	00198	LCBS-008-12,7-01	4,0	1,6	4,8	0,8-2,0	12,7	<input type="checkbox"/>	
	09186	LCBS-009-14,0-01	4,0	1,6	4,8	0,8-2,0	14,0	<input type="checkbox"/>	
	00199	LCBS-010-15,9-01	4,0	1,6	4,8	0,8-2,0	15,9	<input type="checkbox"/>	
	22510	LCBS-010-16,0-01	4,0	1,6	4,8	0,8-2,0	16,0	<input type="checkbox"/>	
	00200	LCBS-012-19,1-01	4,0	1,6	4,8	0,8-2,0	19,1	<input type="checkbox"/>	
	00201	LCBS-014-22,2-01	4,0	1,6	4,8	0,8-2,0	22,2	<input type="checkbox"/>	
	00202	LCBS-016-25,4-01	4,0	1,6	4,8	0,8-2,0	25,4	<input type="checkbox"/>	
	00203	LCBS-018-28,6-01	4,0	1,6	4,8	0,8-2,0	28,6	<input type="checkbox"/>	
	00204	LCBS-020-31,8-01	4,0	1,6	4,8	0,8-2,0	31,8	<input type="checkbox"/>	
	00205	LCBS-022-34,9-01	4,0	1,6	4,8	0,8-2,0	34,9	<input type="checkbox"/>	
	<b>NEW</b>	53586	LCBS-025-40,0-01	4,0	1,6	4,8	0,8-2,0	40,0	<input type="checkbox"/>
	<b>NEW</b>	53587	LCBS-030-49,0-01	4,0	1,6	4,8	0,8-2,0	49,0	<input type="checkbox"/>

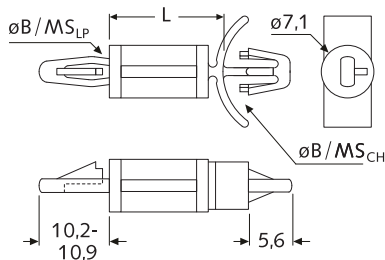
weitere Abmessungen a. A. · Unit: mm · MOQ 100x

**Standard-Material:** PA UL-94 V-2  natur -40°C bis +75°C  
**Material auf Anfrage:** PA UL-94 V-0  weiß -40°C bis +75°C  
 PA UL-94 V-2  graubraun -40°C bis +160°C

LCBS2 + LCBS3 + LCBS6 + LCBS8



Kunststoff-Distanzhalter, schnappend und einrastend Snap-fit + snap-lock  
plastic PCB spacers



**Standard-Material:**

PA UL-94 V-2  natur -40°C bis +75°C

Material auf Anfrage:

PA UL-94 V-0  weiß -40°C bis +75°C

PA UL-94 V-2  grau -40°C bis +160°C

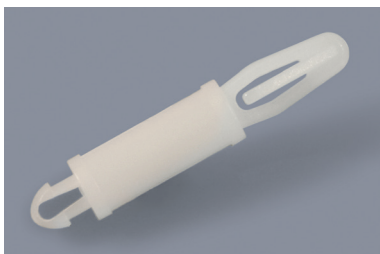
B <sub>LP</sub> = ø4,0	Art.-Nr.	Artikel-Bez.	Art.-Nr.	Artikel-Bez.	B <sub>LP</sub>	B <sub>CH</sub>	L	Farbe
	natur	MS <sub>LP</sub> =1,6 / MS <sub>CH</sub> =0,2-1,4	natur	MS <sub>LP</sub> =1,6 / MS <sub>CH</sub> =2,0-3,6	ø	ø		
B <sub>CH</sub> = ø4,8	09205	LCBS8-03-01	00206	LCBS2-03-01	4,0	4,8	4,8	<input type="checkbox"/>
	09206	LCBS8-04-01	00207	LCBS2-04-01	4,0	4,8	6,4	<input type="checkbox"/>
	09207	LCBS8-05-01	09190	LCBS2-05-01	4,0	4,8	7,9	<input type="checkbox"/>
	09208	LCBS8-06-01	00208	LCBS2-06-01	4,0	4,8	9,5	<input type="checkbox"/>
	09209	LCBS8-07-01	00209	LCBS2-07-01	4,0	4,8	11,1	<input type="checkbox"/>
	09210	LCBS8-08-01	00210	LCBS2-08-01	4,0	4,8	12,7	<input type="checkbox"/>
	09211	LCBS8-10-01	00211	LCBS2-10-01	4,0	4,8	15,9	<input type="checkbox"/>
	09212	LCBS8-12-01	00212	LCBS2-12-01	4,0	4,8	19,1	<input type="checkbox"/>
	09213	LCBS8-14-01	00213	LCBS2-14-01	4,0	4,8	22,2	<input type="checkbox"/>
	09214	LCBS8-16-01	00214	LCBS2-16-01	4,0	4,8	25,4	<input type="checkbox"/>
	09215	LCBS8-18-01	00215	LCBS2-18-01	4,0	4,8	28,6	<input type="checkbox"/>
	09216	LCBS8-20-01	00216	LCBS2-20-01	4,0	4,8	31,8	<input type="checkbox"/>
	09217	LCBS8-22-01	00217	LCBS2-22-01	4,0	4,8	34,9	<input type="checkbox"/>

weitere Abmessungen a. A. · Unit: mm · MOQ 1.000x

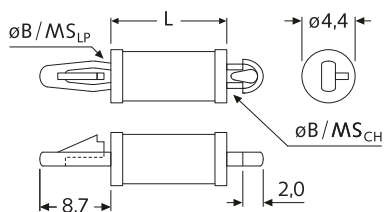
B <sub>LP</sub> = ø4,0	Art.-Nr.	Artikel-Bez.	Art.-Nr.	Artikel-Bez.	B <sub>LP</sub>	B <sub>CH</sub>	L	Farbe
	natur	MS <sub>LP</sub> =2,4 / MS <sub>CH</sub> =0,8-2,0	natur	MS <sub>LP</sub> =2,4 / MS <sub>CH</sub> =2,0-3,6	ø	ø		
B <sub>CH</sub> = ø4,8	00218	LCBS3-03-01	09192	LCBS6-03-01	4,0	4,8	4,8	<input type="checkbox"/>
	00219	LCBS3-04-01	09193	LCBS6-04-01	4,0	4,8	6,4	<input type="checkbox"/>
	09191	LCBS3-05-01	09194	LCBS6-05-01	4,0	4,8	7,9	<input type="checkbox"/>
	00220	LCBS3-06-01	09195	LCBS6-06-01	4,0	4,8	9,5	<input type="checkbox"/>
	00221	LCBS3-07-01	09196	LCBS6-07-01	4,0	4,8	11,1	<input type="checkbox"/>
	00222	LCBS3-08-01	09197	LCBS6-08-01	4,0	4,8	12,7	<input type="checkbox"/>
	00223	LCBS3-10-01	09198	LCBS6-10-01	4,0	4,8	15,9	<input type="checkbox"/>
	00224	LCBS3-12-01	09199	LCBS6-12-01	4,0	4,8	19,1	<input type="checkbox"/>
	00225	LCBS3-14-01	09200	LCBS6-14-01	4,0	4,8	22,2	<input type="checkbox"/>
	00226	LCBS3-16-01	09201	LCBS6-16-01	4,0	4,8	25,4	<input type="checkbox"/>
	00227	LCBS3-18-01	09202	LCBS6-18-01	4,0	4,8	28,6	<input type="checkbox"/>
	00228	LCBS3-20-01	09023	LCBS6-20-01	4,0	4,8	31,8	<input type="checkbox"/>
	00229	LCBS3-22-01	09204	LCBS6-22-01	4,0	4,8	34,9	<input type="checkbox"/>

weitere Abmessungen a. A. · Unit: mm · MOQ 1.000x

LCBSTE



Kunststoff-Distanzhalter, schnappend und verriegelnd Snap-fit + snap-lock  
plastic PCB spacers

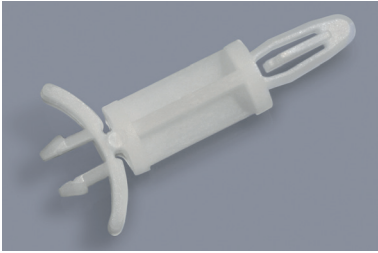


B <sub>LP</sub> = ø3,2	Art.-Nr.	Artikel-Bez.	B <sub>LP</sub>	MS <sub>LP</sub>	B <sub>CH</sub>	MS <sub>CH</sub>	L	Farbe
	natur		ø	max	ø	max		
MS <sub>LP</sub> = 1,6	04483	LCBSTE-02-01	3,2	1,6	2,5	1,6	3,2	<input type="checkbox"/>
	04484	LCBSTE-03-01	3,2	1,6	2,5	1,6	4,8	<input type="checkbox"/>
	04485	LCBSTE-04-01	3,2	1,6	2,5	1,6	6,4	<input type="checkbox"/>
B <sub>CH</sub> = ø2,5	04486	LCBSTE-05-01	3,2	1,6	2,5	1,6	7,9	<input type="checkbox"/>
	04487	LCBSTE-06-01	3,2	1,6	2,5	1,6	9,5	<input type="checkbox"/>
MS <sub>CH</sub> = 1,6	04488	LCBSTE-07-01	3,2	1,6	2,5	1,6	11,1	<input type="checkbox"/>
	04489	LCBSTE-08-01	3,2	1,6	2,5	1,6	12,7	<input type="checkbox"/>
	04490	LCBSTE-09-01	3,2	1,6	2,5	1,6	14,3	<input type="checkbox"/>
	04491	LCBSTE-10-01	3,2	1,6	2,5	1,6	15,9	<input type="checkbox"/>

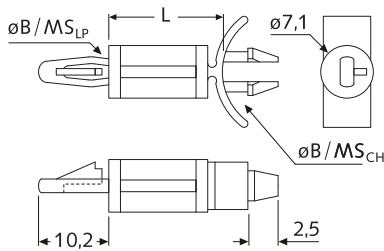
weitere Abmessungen a. A. · Unit: mm · MOQ 1.000x

**Standard-Material:** PA UL-94 V-2  natur -40°C bis +75°C  
Material auf Anfrage: PA UL-94 V-0  weiß -40°C bis +75°C  
PA UL-94 V-2  graubraun -40°C bis +160°C

LCBS5



Kunststoff-Distanzhalter, schnappend und verriegelnd Snap-fit + snap-lock  
plastic PCB spacers



$B_{LP} = \varnothing 4,0$	Art.-Nr.	Artikel-Bez.	$B_{LP}$ $\varnothing$	$MS_{LP}$ max	$B_{CH}$ $\varnothing$	$MS_{CH}$	L	Farbe
$MS_{LP} = 1,6$	00242	LCBS5-03-01	4,0	1,6	4,8	0,8-2,0	4,8	□
	00243	LCBS5-04-01	4,0	1,6	4,8	0,8-2,0	6,4	□
	10771	LCBS5-05-01	4,0	1,6	4,8	0,8-2,0	7,9	□
$B_{CH} = \varnothing 4,8$	00244	LCBS5-06-01	4,0	1,6	4,8	0,8-2,0	9,5	□
	00245	LCBS5-07-01	4,0	1,6	4,8	0,8-2,0	11,1	□
$MS_{CH} = 0,8-2$	00246	LCBS5-08-01	4,0	1,6	4,8	0,8-2,0	12,7	□
	00247	LCBS5-10-01	4,0	1,6	4,8	0,8-2,0	15,9	□
	00248	LCBS5-12-01	4,0	1,6	4,8	0,8-2,0	19,1	□
	00249	LCBS5-14-01	4,0	1,6	4,8	0,8-2,0	22,2	□
	00250	LCBS5-16-01	4,0	1,6	4,8	0,8-2,0	25,4	□
	00251	LCBS5-18-01	4,0	1,6	4,8	0,8-2,0	28,6	□
	00252	LCBS5-20-01	4,0	1,6	4,8	0,8-2,0	31,8	□
	00253	LCBS5-22-01	4,0	1,6	4,8	0,8-2,0	34,9	□

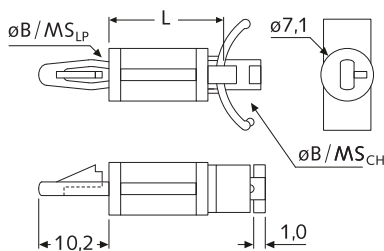
weitere Abmessungen a. A. · Unit: mm · MOQ 1.000x

**Standard-Material:** PA UL-94 V-2 □ natur -40°C bis +75°C  
**Material auf Anfrage:** PA UL-94 V-0 □ weiß -40°C bis +75°C  
 PA UL-94 V-2 ■ graubraun -40°C bis +160°C

LCBS9



Kunststoff-Distanzhalter, schnappend, mit ¼-Drehverschluss  
Snap-fit plastic PCB spacers with quarter-turn connection

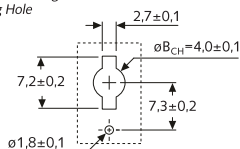


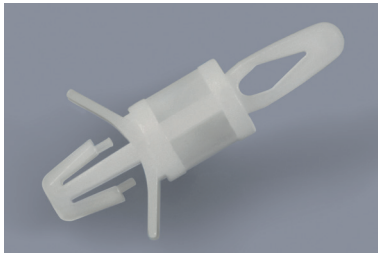
$B_{LP} = \varnothing 4,0$	Art.-Nr.	Artikel-Bez.	$B_{LP}$ $\varnothing$	$MS_{LP}$ max	$B_{CH}^*$ $\varnothing$	$MS_{CH}$	L	Farbe
$MS_{LP} = 1,6$	09271	LCBS9-03-01	4,0	1,6	4,0	0,8-1,6	4,8	□
	09272	LCBS9-04-01	4,0	1,6	4,0	0,8-1,6	6,4	□
	09273	LCBS9-05-01	4,0	1,6	4,0	0,8-1,6	7,9	□
$B_{CH} = \varnothing 4,0$	09274	LCBS9-06-01	4,0	1,6	4,0	0,8-1,6	9,5	□
	09275	LCBS9-07-01	4,0	1,6	4,0	0,8-1,6	11,1	□
$MS_{CH} = 0,8-1,6$	09276	LCBS9-08-01	4,0	1,6	4,0	0,8-1,6	12,7	□
	09277	LCBS9-10-01	4,0	1,6	4,0	0,8-1,6	15,9	□
	09278	LCBS9-12-01	4,0	1,6	4,0	0,8-1,6	19,1	□
	09279	LCBS9-14-01	4,0	1,6	4,0	0,8-1,6	22,2	□
	09280	LCBS9-16-01	4,0	1,6	4,0	0,8-1,6	25,4	□
	09281	LCBS9-18-01	4,0	1,6	4,0	0,8-1,6	28,6	□
	09282	LCBS9-20-01	4,0	1,6	4,0	0,8-1,6	31,8	□
	09283	LCBS9-22-01	4,0	1,6	4,0	0,8-1,6	34,9	□

\*siehe Skizze für Montagebohrung · weitere Abmessungen a. A. · Unit: mm · MOQ 1.000x

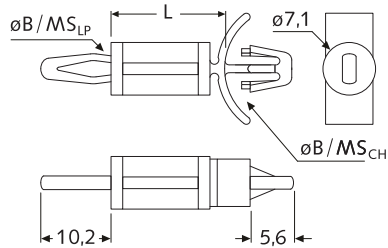
**Standard-Material:** PA UL-94 V-2 □ natur -40°C bis +75°C  
**Material auf Anfrage:** PA UL-94 V-0 □ weiß -40°C bis +75°C  
 PA UL-94 V-2 ■ graubraun -40°C bis +160°C

Montagebohrung  
Mounting Hole



**LCBS4**

**Kunststoff-Distanzhalter**

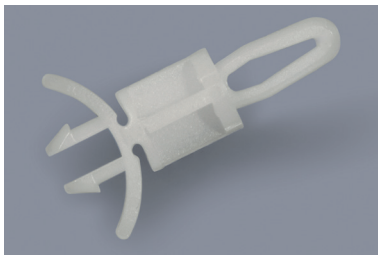
Plastic PCB spacers



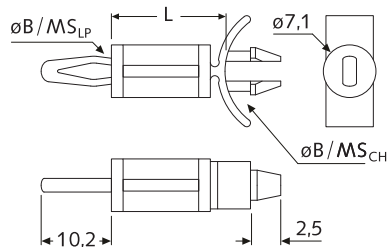
$B_{LP} = \varnothing 4,0$	Art.-Nr.	Artikel-Bez.	$B_{LP}$ $\varnothing$	$MS_{LP}$ max	$B_{CH}$ $\varnothing$	$MS_{CH}$	L	Farbe
$MS_{LP} = 1,6$	00230	LCBS4-03-01	4,0	1,6	4,8	0,8-2,0	4,8	<input type="checkbox"/>
	00231	LCBS4-04-01	4,0	1,6	4,8	0,8-2,0	6,4	<input type="checkbox"/>
	09269	LCBS4-05-01	4,0	1,6	4,8	0,8-2,0	7,9	<input type="checkbox"/>
$B_{CH} = \varnothing 4,8$	00232	LCBS4-06-01	4,0	1,6	4,8	0,8-2,0	9,5	<input type="checkbox"/>
	00233	LCBS4-07-01	4,0	1,6	4,8	0,8-2,0	11,1	<input type="checkbox"/>
$MS_{CH} = 0,8-2$	00234	LCBS4-08-01	4,0	1,6	4,8	0,8-2,0	12,7	<input type="checkbox"/>
	00235	LCBS4-10-01	4,0	1,6	4,8	0,8-2,0	15,9	<input type="checkbox"/>
	00236	LCBS4-12-01	4,0	1,6	4,8	0,8-2,0	19,1	<input type="checkbox"/>
	00237	LCBS4-14-01	4,0	1,6	4,8	0,8-2,0	22,2	<input type="checkbox"/>
	00238	LCBS4-16-01	4,0	1,6	4,8	0,8-2,0	25,4	<input type="checkbox"/>
	00239	LCBS4-18-01	4,0	1,6	4,8	0,8-2,0	28,6	<input type="checkbox"/>
	00240	LCBS4-20-01	4,0	1,6	4,8	0,8-2,0	31,8	<input type="checkbox"/>
	00241	LCBS4-22-01	4,0	1,6	4,8	0,8-2,0	34,9	<input type="checkbox"/>

weitere Abmessungen a. A. · Unit: mm · MOQ 1.000x

**Standard-Material:** PA UL-94 V-2  natur -40°C bis +75°C

**CBS**

**Kunststoff-Distanzhalter**

Plastic PCB spacers



$B_{LP} = \varnothing 4,0$	Art.-Nr.	Artikel-Bez.	$B_{LP}$ $\varnothing$	$MS_{LP}$ max	$B_{CH}$ $\varnothing$	$MS_{CH}$	L	Farbe
$MS_{LP} = 1,6$	09270	CBS-03-01	4,0	1,6	4,8	0,8-2,0	4,8	<input type="checkbox"/>
	00012	CBS-04-01	4,0	1,6	4,8	0,8-2,0	6,4	<input type="checkbox"/>
	00013	CBS-06-01	4,0	1,6	4,8	0,8-2,0	9,5	<input type="checkbox"/>
$B_{CH} = \varnothing 4,8$	00014	CBS-08-01	4,0	1,6	4,8	0,8-2,0	12,7	<input type="checkbox"/>
	00015	CBS-10-01	4,0	1,6	4,8	0,8-2,0	15,9	<input type="checkbox"/>
$MS_{CH} = 0,8-2$	00016	CBS-12-01	4,0	1,6	4,8	0,8-2,0	19,1	<input type="checkbox"/>
	00017	CBS-14-01	4,0	1,6	4,8	0,8-2,0	22,2	<input type="checkbox"/>

weitere Abmessungen a. A. · Unit: mm · MOQ 1.000x

**Standard-Material:** PA UL-94 V-2  natur -40°C bis +75°C  
 Material auf Anfrage: PA UL-94 V-0  weiß -40°C bis +75°C  
 PA UL-94 V-2  graubraun -40°C bis +160°C