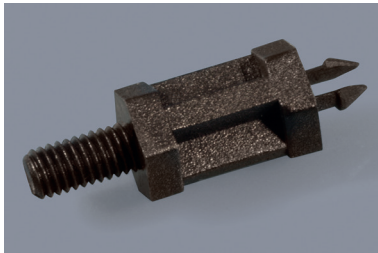
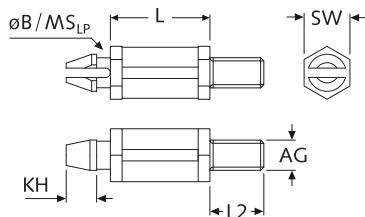
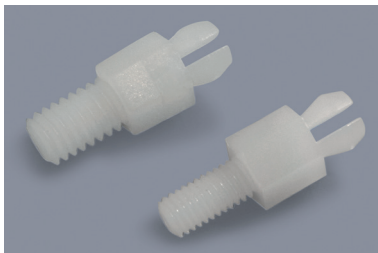
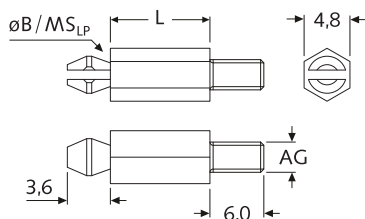


**MDLSPL + MSPM6/8 + MSP7**

**Kunststoff-Distanzhalter, verriegelnd, mit Außengewinde** *Snap-lock plastic PCB spacers with male thread*


B <sub>LP</sub> = ø2,5 ø3,0 ø3,8	Artikel-Bez.	B <sub>LP</sub>	MS <sub>LP</sub>	AG	SW	KH	L2	L		Farbe
		ø	max					min	max	
	MDLSPL-1-M3 - L=... -16	2,5	1,6	M3	6	2,0	6,0	3,0	65,0	■
	MSPM6 -M2,5 - L=... -16	3,0	1,7	M2,5	6	2,0	6,0	3,0	65,0	■
MS <sub>LP</sub> = 1,2-1,8	MSPM6 -M3 - L=... -16	3,0	1,7	M3	6	2,0	6,0	3,0	65,0	■
	MSPM8 -M4 - L=... -12	3,0	1,2	M4	8	2,0	6,4	3,0	65,0	■
	MSP7 -M4 - L=... -18	3,8	1,8	M4	6	2,9	8,0*	3,0	65,0	■

\*L2=6,4 mm a. A. · Längenraster: 1,0 mm (Zwischenlängen a. A.) · Unit: mm · MOQ 100x

**Standard-Material:** PA UL-94 HB ■ schwarz -40°C bis +105°C

**HMSP-TM**

**Kunststoff-Distanzhalter, schnappend, mit Außengewinde** *Snap-fit plastic PCB spacers with male thread*


B <sub>LP</sub> = ø3,9	Art.-Nr.	Artikel-Bez.	Art.-Nr.	Artikel-Bez.	B <sub>LP</sub>	MS <sub>LP</sub>	L	Farbe
	natur	AG = M3	natur	AG = M4	ø	max		
MS <sub>LP</sub> = 1,6	15906	HMSP-TM-M3-02-01	15907	HMSP-TM-M4-02-01	3,9	1,6	3,2	□
	15908	HMSP-TM-M3-03-01	15909	HMSP-TM-M4-03-01	3,9	1,6	4,8	□
	15910	HMSP-TM-M3-04-01	15911	HMSP-TM-M4-04-01	3,9	1,6	6,4	□
	15912	HMSP-TM-M3-06-01	15913	HMSP-TM-M4-06-01	3,9	1,6	9,5	□
	15914	HMSP-TM-M3-08-01	15915	HMSP-TM-M4-08-01	3,9	1,6	12,7	□
	15916	HMSP-TM-M3-10-01	15917	HMSP-TM-M4-10-01	3,9	1,6	15,9	□
	15918	HMSP-TM-M3-12-01	15919	HMSP-TM-M4-12-01	3,9	1,6	19,1	□
	15920	HMSP-TM-M3-14-01	15921	HMSP-TM-M4-14-01	3,9	1,6	22,2	□

weitere Abmessungen a. A. · Unit: mm · MOQ 100x

**Standard-Material:** PA UL-94 V-2 □ natur -40°C bis +75°C  
 Material auf Anfrage: PA UL-94 V-0 □ weiß -40°C bis +75°C  
 PA UL-94 V-2 ■ graubraun -40°C bis +160°C

Passende PA-Muttern:

Art.-Nr.	Artikel-Bez.
03020	DIN 555 M2,5 PA schwarz - Sechskantmutter
00806	DIN 555 M2,5 PA natur - Sechskantmutter
03511	DIN 555 M3 PA schwarz - Sechskantmutter
00807	DIN 555 M3 PA natur - Sechskantmutter
01528	DIN 555 M4 PA schwarz - Sechskantmutter
00808	DIN 555 M4 PA natur - Sechskantmutter

(weitere PA-Muttern siehe Kapitel „Montagezubehör“)