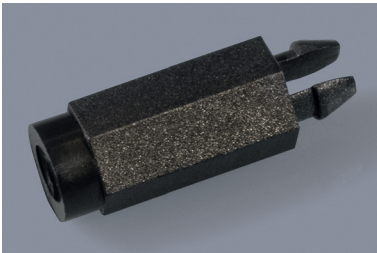
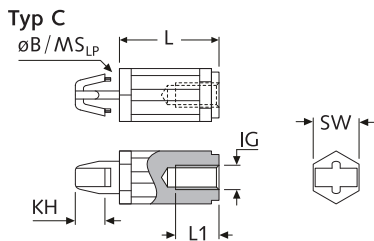
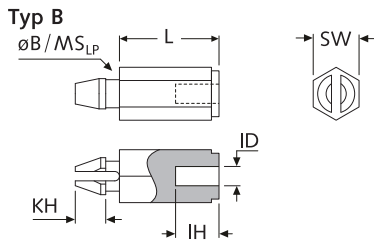
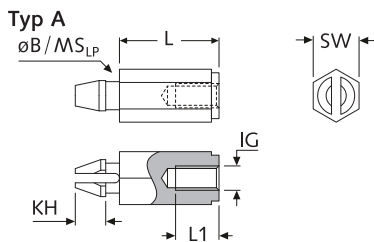


MSPM1 + MSP + MSPMM

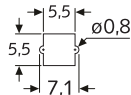


Kunststoff-Distanzhalter, verriegelnd, mit Innengewinde oder Blindloch

Snap-lock plastic PCB spacers with female thread or blind hole



Montagebohrung für Typ C
Mounting Hole for Typ C



Passende PA-Schrauben (Kreuzschlitz):

Art.-Nr.	Artikel-Bez.
08737	DIN 7985 H M2,5x10 mm PA na
08738	DIN 7985 H M2,5x12 mm PA na
08746	DIN 7985 H M3x10 mm PA na
08747	DIN 7985 H M3x12 mm PA na
08757	DIN 7985 H M4x10 mm PA na
08758	DIN 7985 H M4x12 mm PA na

(weitere Kunststoff-Schrauben siehe Kapitel „Montagezubehör“)

Typ A: mit Innengewinde + verriegelnd

Artikel-Bez.	Typ	B _{LP}		MS _{LP} max	IG	L1 max	SW	KH	L		Farbe
		∅	□						min	max	
MSPM1-M3- L=...	A	3,0	-	1,7	M3	10,0	6	2,0	5,0	61,0	■
MSP1-M2,5- L=...	A	4,0	-	1,6	M2,5	10,0	6	2,6	4,0	60,0	■
MSP1-M3- L=...	A	4,0	-	1,6	M3	10,0	6	2,6	5,0	61,0	■
MSP2-M3- L=...	A	4,0	-	1,8	M3	10,0	6	2,6	5,0	61,0	■
MSP3-M3- L=...	A	4,0	-	2,1	M3	10,0	6	2,7	5,0	61,0	■
MSP-R4-M3- L=...	A	-	4x3	1,6	M3	10,0	6	2,6	5,0	61,0	■
MSP-R5-M4- L=...	A	-	5x5	1,8	M4	10,0	8	3,2	5,0	61,0	■

Längentraster: 1,0 mm (Zwischenlängen a. A.) · Unit: mm · MOQ 100x

Standard-Material: PA UL-94 HB ■ schwarz -40°C bis +105°C

Info: Innengewinde (L1): Für Längen (L) bis 12 mm gilt: L1 = L - 2 mm

Typ B: mit Blindloch + verriegelnd

Artikel-Bez.	Typ	B _{LP}		ID ∅	IH max	SW	KH	L		Farbe
		∅	max					min	max	
MSPMM-2,2- L=...	B	3,0	1,7	2,2	10,0	5	2,0	12,0	44,0	■

Längentraster: 1,0 mm (Zwischenlängen a. A.) · Unit: mm · MOQ 100x

Standard-Material: PA UL-94 HB ■ schwarz -40°C bis +105°C

Info: Innengewinde (L1): Für Längen (L) bis 12 mm gilt: L1 = L - 2 mm

Typ C: mit Innengewinde + einrastend NEW

Art.-Nr.	Artikel-Bez.	B _{LP} * ∅	MS _{LP}	IG	L1	L	Farbe
51169	MDCBS-M3-5,0 mm	5,5x5,5	1,0-1,8	M3	3,0	5,0	□
51170	MDCBS-M3-6,0 mm	5,5x5,5	1,0-1,8	M3	4,0	6,0	□
51171	MDCBS-M3-6,4 mm	5,5x5,5	1,0-1,8	M3	4,4	6,4	□
51172	MDCBS-M3-8,0 mm	5,5x5,5	1,0-1,8	M3	6,0	8,0	□
51173	MDCBS-M3-9,5 mm	5,5x5,5	1,0-1,8	M3	8,0	9,5	□
51174	MDCBS-M3-10,0 mm	5,5x5,5	1,0-1,8	M3	8,0	10,0	□
51175	MDCBS-M3-12,0 mm	5,5x5,5	1,0-1,8	M3	8,0	12,0	□
51176	MDCBS-M3-12,7 mm	5,5x5,5	1,0-1,8	M3	8,0	12,7	□
51177	MDCBS-M3-15,9 mm	5,5x5,5	1,0-1,8	M3	8,0	15,9	□
51178	MDCBS-M3-18,0 mm	5,5x5,5	1,0-1,8	M3	8,0	18,0	□
51179	MDCBS-M3-20,0 mm	5,5x5,5	1,0-1,8	M3	8,0	20,0	□
51180	MDCBS-M3-22,0 mm	5,5x5,5	1,0-1,8	M3	8,0	22,0	□
51181	MDCBS-M3-25,4 mm	5,5x5,5	1,0-1,8	M3	8,0	25,4	□

*siehe Skizze für Montagebohrung · weitere Abmessungen a. A. · Unit: mm · MOQ 100x

Standard-Material: PA UL-94 V-2 □ natur -40°C bis +75°C