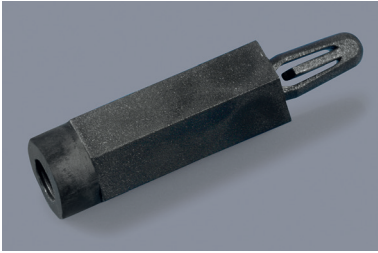
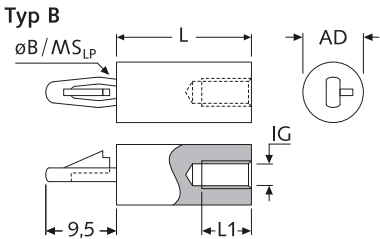
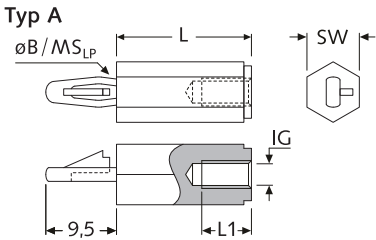


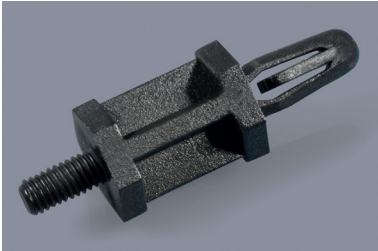
TCBS



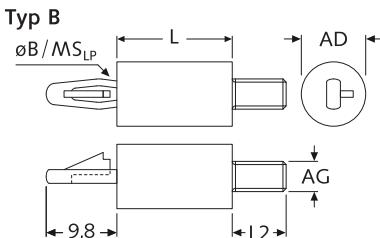
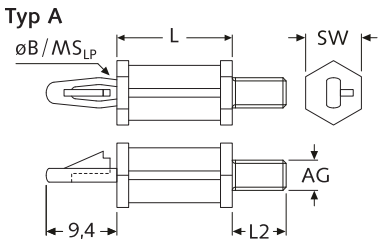
Kunststoff-Distanzhalter, schnappend, mit Innengewinde Snap-fit plastic PCB spacers with female thread



MSCBS / MCBSML



Kunststoff-Distanzhalter, schnappend, mit Außengewinde Snap-fit plastic PCB spacers with male thread



B _{LP} = ø4,0	Artikel-Bez.	Typ	B _{LP}	MS _{LP}	IG	SW	L1	L		Farbe	
			ø	max				min	max		
MS _{LP} = 1,8-2,4	TCBS-M2,5-6- L=...	-MS 1,8 PA sw	A	4,0	1,8	M2,5	6	10,0	4,0	61,0	■
	TCBS-M3-6- L=...	-MS 1,8 PA sw	A	4,0	1,8	M3	6	10,0	4,0	61,0	■
	TCBS-M3-6- L=...	-MS 2,1 PA sw	A	4,0	2,1	M3	6	10,0	4,0	61,0	■
	TCBS-M3-6- L=...	-MS 2,4 PA sw	A	4,0	2,4	M3	6	10,0	4,0	61,0	■
	TCBS-M3-8- L=...	-MS 1,8 PA sw	A	4,0	1,8	M3	8	10,0	4,0	61,0	■
	TCBS-M3-8- L=...	-MS 2,1 PA sw	A	4,0	2,1	M3	8	10,0	4,0	61,0	■
	TCBS-M4-8- L=...	-MS 1,8 PA sw	A	4,0	1,8	M4	8	10,0	5,0	70,0	■
	TCBS-M4-8- L=...	-MS 2,1 PA sw	A	4,0	2,1	M4	8	10,0	4,0	70,0	■

Längenraster: 1,0 mm (Zwischenlängen a. A.) · Unit: mm · MOQ 100x

B _{LP} = ø4,0	Artikel-Bez.	Typ	B _{LP}	MS _{LP}	IG	AD	L1	L		Farbe	
			ø	max				min	max		
MS _{LP} = 1,8	TCBS-M3-R6- L=...	MS1,8 PA sw	B	4,0	1,8	M3	6,0	10,0	5,0	70,0	■

Längenraster: 1,0 mm (Zwischenlängen a. A.) · Unit: mm · MOQ 100x

Standard-Material: PA UL-94 HB ■ schwarz -40°C bis +105°C

Passende PA-Schrauben (Kreuzschlitz-Schraube):

Art.-Nr.	Artikel-Bez.
08746	DIN 7985 Form H - M3 x 10 mm PA natur
08757	DIN 7985 Form H - M4 x 10 mm PA natur

(weitere PA-Schrauben siehe Kapitel „Montagezubehör“)

B _{LP} = ø4,0	Artikel-Bez.	Typ	B _{LP}	MS _{LP}	AG	SW	L2	L		Farbe	
			ø	max				min	max		
MS _{LP} = 1,8-2,6	MSCBS-M2,5- L=...	-618	A	4,0	1,8	M2,5	6	6,0	3,0	65,0	■
	MSCBS-M3- L=...	-618	A	4,0	1,8	M3	6	6,0	3,0	65,0	■
	MSCBS-M3- L=...	-621	A	4,0	2,1	M3	6	6,0	3,0	65,0	■
	MSCBS-M3- L=...	-818	A	4,0	1,8	M3	8	6,0	3,0	65,0	■
	MSCBS-M3- L=...	-821	A	4,0	2,1	M3	8	6,0	3,0	65,0	■
	MSCBS-M4- L=...	-618	A	4,0	1,8	M4	6	6,4	3,0	65,0	■
	MSCBS-M4- L=...	-621	A	4,0	2,1	M4	6	6,4	3,0	65,0	■
	MSCBS-M4- L=...	-818	A	4,0	1,8	M4	8	6,4	3,0	70,0	■
	MSCBS-M4- L=...	-821	A	4,0	2,1	M4	8	6,4	3,0	70,0	■
	MSCBS-M4- L=...	-824	A	4,0	2,4	M4	8	6,4	3,0	70,0	■
	MSCBS-M4- L=...	-826	A	4,0	2,6	M4	8	6,4	3,0	65,0	■

Längenraster: 1,0 mm (Zwischenlängen a. A.) · Unit: mm · MOQ 100x

B _{LP} = ø3,2	Artikel-Bez.	Typ	B _{LP}	MS _{LP}	AG	AD	L2	L		Farbe	
			ø	max				min	max		
MS _{LP} = 1,6	MSCBSML-M3- L=...	PA sw	B	3,2	1,6	M3	8	6,0	4,0	40,0	■

Längenraster: 1,0 mm (Zwischenlängen a. A.) · Unit: mm · MOQ 100x

Standard-Material: PA UL-94 HB ■ schwarz -40°C bis +105°C

Passende PA-Muttern:

Art.-Nr.	Artikel-Bez.
03020	DIN 555 M2,5 PA schwarz – Sechskantmutter
03511	DIN 555 M3 PA schwarz – Sechskantmutter
01528	DIN 555 M4 PA schwarz – Sechskantmutter

(weitere PA-Muttern siehe Kapitel „Montagezubehör“)