

STOPFEN UND KAPPEN

Plugs and caps



Stecker- / Buchsen-Schutzkappen *Hardware interface protection*

SK 02

Verschlussstopfen *Seal plugs*

SK 15

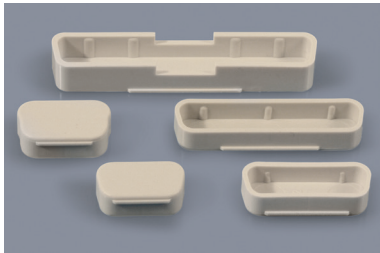
Schutzkappen *Protective caps and covers*

SK 26

Lamellenstopfen *Finned push-in plugs*

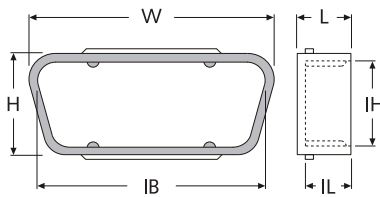
SK 34

SK D-SUB



D-Sub-Stecker-Schutzkappen

D-Sub connector dust caps



Art.-Nr.	Art.-Nr.	Art.-Nr.	Artikel-Bez.	W	H	IB	IH	L	IL
grau	schwarz	natur							

Staubschutzkappen für weiblichen D-Sub-Stecker:

17528	25752	-	SK D-Sub 09W/15W-VGA PE 1	18,5	10,2	16,5	7,8	6,1	5,1
17530	26352	-	SK D-Sub 15W PE	26,8	10,2	24,8	7,8	6,1	5,1
17532	26325	-	SK D-Sub 25W PE	40,6	10,2	38,6	7,8	6,1	5,1

Staubschutzkappen für männlichen D-Sub-Stecker:

17527	31023	-	SK D-Sub 09M/15M-VGA PE 1	20,0	11,8	18,0	9,4	6,1	5,1
17529	31047	-	SK D-Sub 15M PE	28,2	11,8	26,4	9,4	6,1	5,1
17531	31197	-	SK D-Sub 25M PE	42,0	11,8	40,0	9,4	6,1	5,1
17606	30736	-	SK D-Sub 37M PE*	58,0	11,1	55,1	7,7	7,7	6,3
17534	-	-	SK D-Sub 50M PE* ²	38,7	9,6	36,5	7,4	7,0	6,0
17535	-	-	SK D-Sub 50MS PE* ²	38,7	9,6	36,5	7,4	6,6	5,5
17536 ³	38587	17539	SK D-Sub 68M PE* ²	50,2	9,6	48,0	7,4	7,0	6,0

*Abbildung ähnlich · Unit: mm · MOQ 100x

Standard-Material:

LD-PE	■ grau	-30°C bis +70°C
LD-PE	■ schwarz	-30°C bis +70°C
LD-PE	■ natur	-30°C bis +70°C

¹für VGA-, COM1/COM2- oder RS232-Schnittstellen

²passend nur für Micro-D-Sub Stecker

³Mindestbestellmenge = 5.000 Stück

VSBB-D



D-Sub-Blindloch-Abdeckungen

D-Sub blind-hole covers

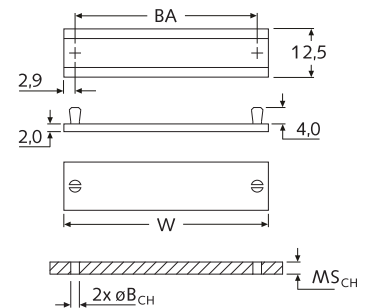
Art.-Nr.	Artikel-Bez.	Polzahl	W	BA	Farbe
20614	VSBB-D 09 ABS sw	9-polig	30,8	25,0	■
20615	VSBB-D 15 ABS sw	15-polig	39,1	33,3	■
20616	VSBB-D 25 ABS sw	25-polig	53,0	47,0	■
20617	VSBB-D 37 ABS sw	37-polig	69,3	63,5	■

$B_{CH}=3,0/MS_{CH}=0,8-2\text{ mm}$ · Unit: mm · MOQ 100x

Standard-Material:

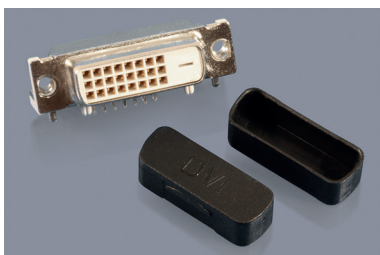
PC + ABS	UL-94 V-0	■ schwarz
----------	-----------	-----------

-40°C bis +85°C



Info: Zum Schutz eines D-Sub-Blindlochs.

SK DVI PP



DVI-Buchsen-Staub-Schutzkappen

DVI female connector dust caps

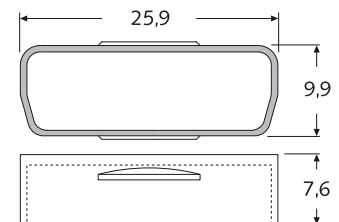
Art.-Nr.	Artikel-Bez.	Farbe
23233	SK DVI PP transparent-blau	■
23234	SK DVI PP schwarz	■
28383	SK DVI PP grau	■

Unit: mm · MOQ 100x

Standard-Material:

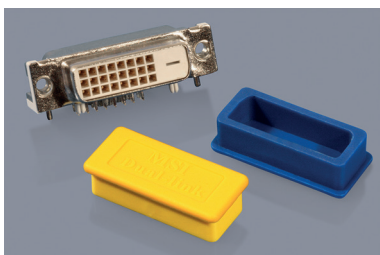
PP	UL-94 HB	■ transp. blau / ■ schwarz / ■ grau
----	----------	-------------------------------------

-30°C bis +90°C



Info: Zum Schutz einer DVI-Buchse.

SK DVI TPE



DVI-Buchsen-Staub-Schutzkappen

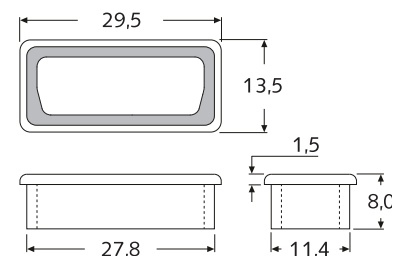
DVI female connector dust caps

Art.-Nr.	Artikel-Bez.	Farbe
23235	SK DVI TPE blau	■
23236	SK DVI TPE gelb	■

Unit: mm · MOQ 100x

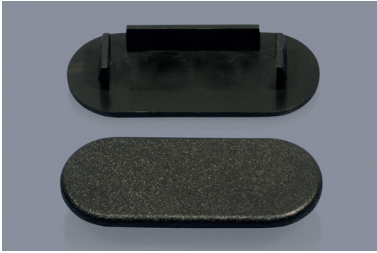
Standard-Material:

TPE	■ blau / ■ gelb	-40°C bis +90°C
-----	-----------------	-----------------



Info: Zum Schutz einer DVI-Buchse.

■ VSBB-DVI



DVI-Blindloch-Abdeckungen

DVI blind-hole covers

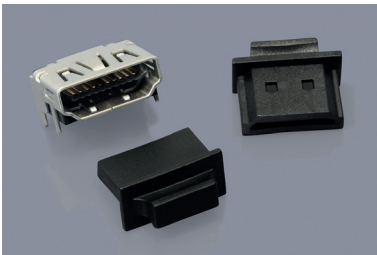
■ SK VGA



VGA-Buchsen-Staub-Schutzkappen

VGA female connector dust caps

■ VS HDMI



HDMI-Buchsen-Staub-Schutzkappe

HDMI female connector dust covers

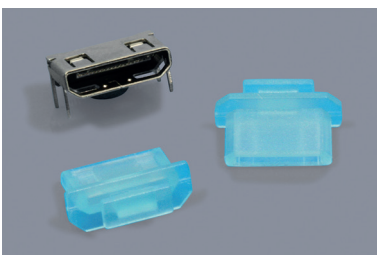
■ SK HDMI



HDMI-Stecker-Staub-Schutzkappe

HDMI male connector dust caps

■ VS MINI-HDMI



Mini-HDMI-Buchsen-Schutzkappen

Mini HDMI female connector dust covers

Art.-Nr.	Artikel-Bez.	W	BL	Farbe
NEW 52551	VSBB-DVI-1 PA sw ²	34,6	20,1	■
NEW 54311	VSBB-DVI-2 PA sw ²	38,6	27,4	■
NEW 32076	VSBB-DVI-3 PA sw ²	41,6	27,4	■
24744	VSBB-DVI-4 PE sw ¹	38,0	26,0	■

¹MS=0,6-1,2 / ²MS=2,4 · Unit: mm · MOQ 100x

Standard-Material:

PA / HD-PE ■ schwarz

Info: Zum Schutz eines DVI-Blindlochs.

Art.-Nr.	Artikel-Bez.	Farbe
23232	SK VGA PP transparent-blau	■
25714	SK VGA PP schwarz	■

siehe auch D-Sub-Kappen · Unit: mm · MOQ 100x

Standard-Material:

PP UL-94 HB ■ transp. blau / ■ schwarz
-30°C bis +90°C

Info: Zum Schutz einer VGA-Buchse.

Art.-Nr.	Artikel-Bez.	Farbe
23238	VS HDMI-1G PE sw (mit Griff)	■
29071	VS HDMI-1G PE weiß (mit Griff)	□
28687	VS HDMI-1 PE sw (ohne Griff)	■
29072	VS HDMI-1 PE weiß (ohne Griff)	□

Unit: mm · MOQ 100x

Standard-Material:

LD-PE ■ schwarz / □ weiß -30°C bis +70°C

Info: Zum Schutz einer HDMI-Buchse.

Art.-Nr.	Artikel-Bez.	Farbe
23237	SK HDMI PE natur	□

Unit: mm · MOQ 100x

Standard-Material:

LD-PE □ natur -30°C bis +70°C

Info: Zum Schutz eines HDMI-Stecker.

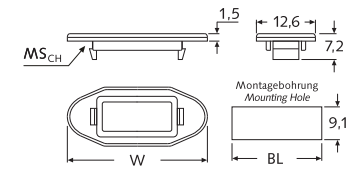
Art.-Nr.	Artikel-Bez.	Farbe
30748	VS Mini-HDMI-G PE schwarz	■
30749	VS Mini-HDMI-G PE transp.-blau	■

Unit: mm · MOQ 100x

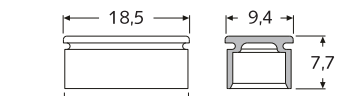
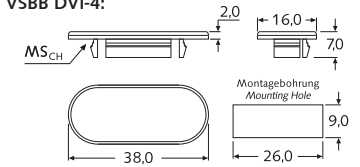
Standard-Material:

LD-PE ■ schwarz / ■ transparent blau
-30°C bis +70°C

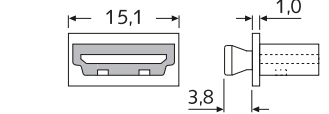
Info: Zum Schutz einer Mini-HDMI-Buchse.



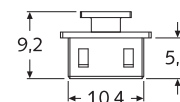
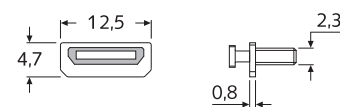
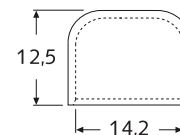
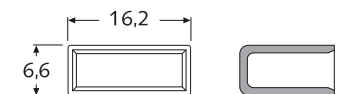
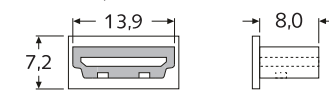
VSBB DVI-4:

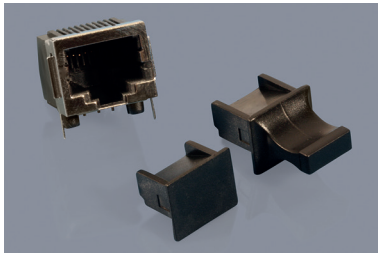
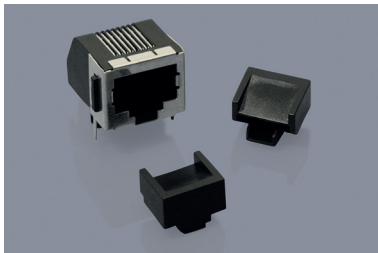
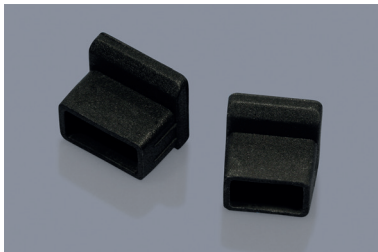
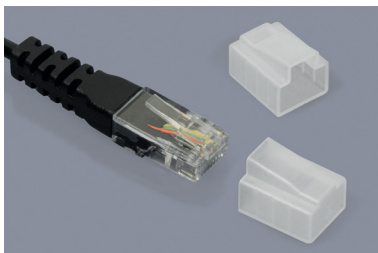
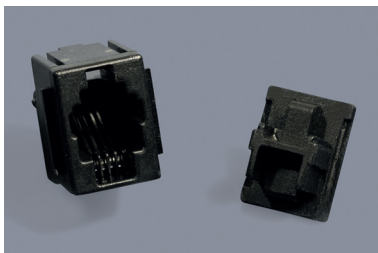


mit Griff / with Handle



ohne Griff / without Handle



■ VS RJ-45 / -R / -RG / -KG

RJ-45-Staub-Schutzkappen
RJ-45 female connector dust covers
■ VS RJ-45-O

RJ-45-Staub-Schutzkappen
RJ-45 female connector dust covers
■ VS RJ-11 + VS RJ-45

RJ-45/RJ-11-Staub-Schutzkappen
RJ-45/RJ-11 female connector dust covers
■ SK RJ-45

RJ-45-Stecker-Staub-Schutzkappen
RJ-45 male connector dust caps
■ VS RJ-22

RJ-22-Staub-Schutzkappen
RJ-22 female connector dust covers

Art.-Nr.	Artikel-Bez.	Farbe
17542	VS RJ-45-R ABS sw (ohne Griff)	■
17543	VS RJ-45-RG ABS sw (mit Griff)	■
33185*	VS RJ-45-KG PA sw (m. Kugelgriff)	■
25287*	VS RJ-45-RG PE sw (mit kl. Griff)	■

**abweichende Maße · Unit: mm · MOQ 100x*

Standard-Material:

 PA/PE - ■ schwarz -30°C bis +70°C
 ABS UL-94 HB ■ schwarz -40°C bis +90°C

Art.-Nr.	Artikel-Bez.	Farbe
25285	VS RJ-45-O PE schwarz	■
53595	VS RJ-45-O PE dunkelblau	■

Unit: mm · MOQ 100x

Standard-Material:

 HD-PE ■ schwarz / ■ blau
 -30°C bis +70°Cx

Art.-Nr.	Artikel-Bez.	W	Farbe
28502	VS RJ-11-S Si schwarz	10,5	■
36088	VS RJ-11-S EPDM schwarz	10,5	■
28503	VS RJ-45-N Si schwarz	12,5	■
39930	VS RJ-45-N EPDM schwarz	12,5	■

Unit: mm · MOQ 100x

Standard-Material:

 Silikon UL-94 V-0 ■ schwarz -40°C bis +150°C
 EPDM - ■ schwarz -40°C bis +90°C

Art.-Nr.	Artikel-Bez.	Farbe
30787	SK RJ-45 PE natur	■
31087	SK RJ-45 PE schwarz	■

Unit: mm · MOQ 100x / 1.000x

Standard-Material:

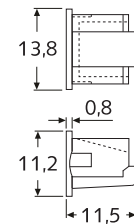
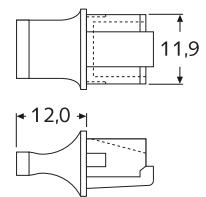
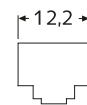
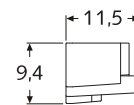
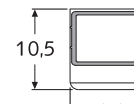
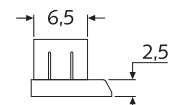
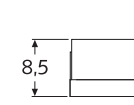
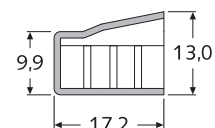
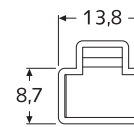
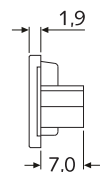
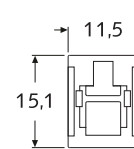
LD-PE ■ natur / ■ schwarz -30°C bis +70°C

Art.-Nr.	Artikel-Bez.	Farbe
24950	VS RJ-22 PE schwarz	■

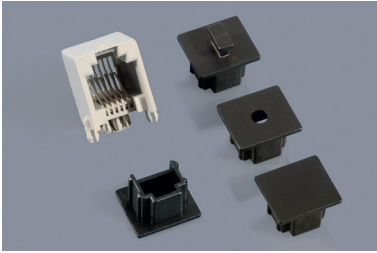
Unit: mm · MOQ 100x

Standard-Material:

LD-PE ■ schwarz -30°C bis +70°C

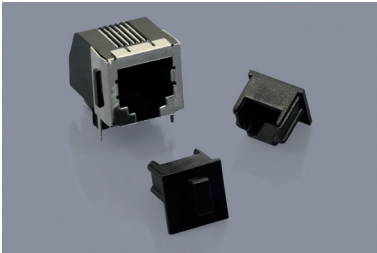
 ohne Griff
without Handle

 mit Griff
with Handle

Info: Zum Schutz einer RJ-45-Buchse (Netzwerkanschluss / 8P8C).

Info: Zum Verschließen einer RJ-45-Buchse (Netzwerkanschluss / 8P8C).

Info: Zum Verschließen einer RJ-45- / RJ-11-Buchse (Netzwerk- / Modemanschluss).

Info: Zum Schutz eines RJ-45-Stecker (Netzwerkstecker / Netzwerkkabel).

Info: Zum Schutz einer RJ-22-Buchse (Telefonhörerleitung / 4P4C)

■ VS RJ-11



RJ-11/RJ-12/RJ-14-Schutzkappen
RJ-11/RJ-12/RJ-14 female connector covers

■ VS RJ-11



RJ-11/RJ-12/RJ-14-Schutzkappen
RJ-11/RJ-12/RJ-14 female connector covers

■ VS KB-3,5



Klinken-Buchsen-Staub-Schutzkappe
Audio jack socket dust covers

■ VS KB-3,5



Klinken-Buchsen-Staub-Schutzkappe
Audio jack socket dust covers

■ VS KB-3,5



Klinken-Buchsen-Staub-Schutzkappe
Audio jack socket dust covers

Art.-Nr.	Artikel-Bez.	Farbe
21934	VS RJ-11-XG PE sw (mit Griff)	■
21938	VS RJ-11-D PE sw (ohne Griff)	■
21933*	VS RJ-11-X PE sw (ohne Griff)*	■

*ohne ø3,0 Bohrung · Unit: mm · MOQ 100x

Standard-Material:
LD-PE ■ schwarz -30°C bis +70°C

Info: Zum Schutz eines Modemanschlusses
(RJ-11 / RJ-12 / RJ-14 oder 6P2C / 6P4C / 6P6C).

Art.-Nr.	Artikel-Bez.	Farbe
21931	VS RJ-11-S PE sw (ohne Griff)	■
21932	VS RJ-11-SG PE sw (mit Griff)	■

Unit: mm · MOQ 100x

Standard-Material:
LD-PE ■ schwarz -30°C bis +70°C

Info: Zum Schutz eines Modemanschlusses
(RJ-11 / RJ-12 / RJ-14 oder 6P2C / 6P4C / 6P6C).

Art.-Nr.	Artikel-Bez.	Typ	Farbe
25319	VS KB-3,5 PP schwarz	A	■
25320	VS KB-3,5 PA schwarz	B	■

Unit: mm · MOQ 100x

Standard-Material:
PP - ■ schwarz -30°C bis +90°C
PA UL-94 V-2 ■ schwarz -40°C bis +75°C

Info: Zum Schutz eines Klinken-Anschlusses (3,5mm).

Art.-Nr.	Artikel-Bez.	Farbe
31154	VS KB-3,5 TPE schwarz	■

Unit: mm · MOQ 100x

Standard-Material:
TPE UL-94 HB ■ schwarz -40°C bis +90°C

Info: Zum Schutz eines Klinken-Anschlusses (3,5mm).

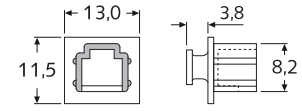
Art.-Nr.	Artikel-Bez.	Farbe
25321	VS KB-3,5 PA natur	□

Unit: mm · MOQ 100x

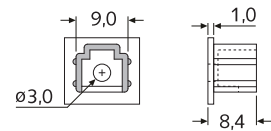
Standard-Material:
PA UL-94 V-2 □ natur -40°C bis +75°C

Info: Zum Schutz eines Klinken-Anschlusses (3,5mm).

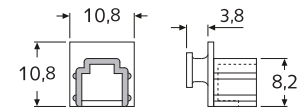
mit Griff / with Handle



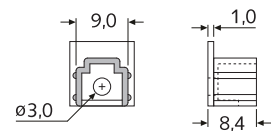
ohne Griff / without Handle



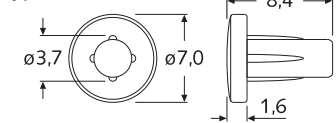
mit Griff / with Handle



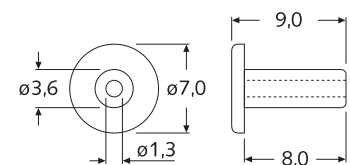
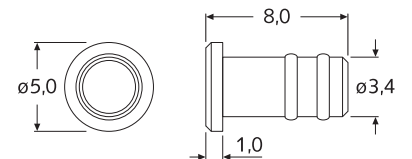
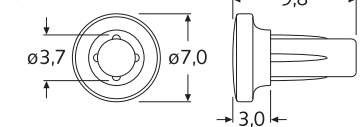
ohne Griff / without Handle



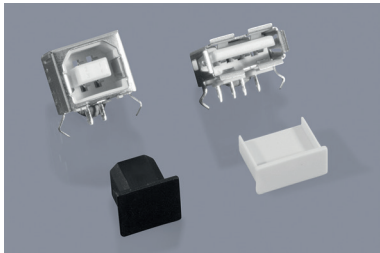
Typ A



Typ B

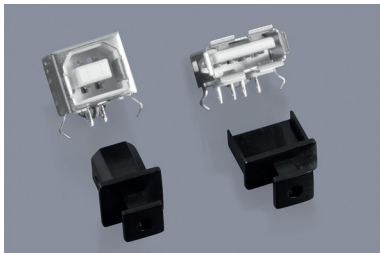


■ VS USB TYP A + VS USB TYP B



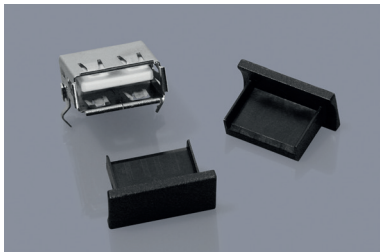
USB-Buchsen-Schutzkappen
USB port dust covers

■ VS USB-G TYP A + VS USB-G TYP B



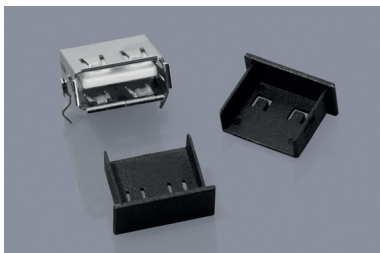
USB-Buchsen-Schutzkappen, mit Griff
USB port dust covers with handle

■ VS USB TYP A



USB-Buchsen-Schutzkappen, ohne Griff
USB port dust covers without handle

■ VS USB TYP A



USB-Buchsen-Schutzkappen, einrastend
Locking USB port dust covers

■ VS USB TYP A/SII



USB-Buchsen-Schutzkappen, mit Lasche
USB port dust covers with pull-tab

Art.-Nr.	Artikel-Bez.	Typ	Farbe
24993	VS USB TYP A PE schwarz	A	■
17201	VS USB TYP A PP grau	A	■
17541	VS USB TYP B PP schwarz	B	■
22885	VS USB TYP B PP weiß	B	□

Unit: mm · MOQ 100x

Standard-Material:

LD-PE - ■ schwarz -30°C bis +70°C
PP UL94 HB ■ g / ■ sw / □ w -30°C bis +90°C

Art.-Nr.	Artikel-Bez.	Typ	Farbe
17202	VS USB-G TYP A ABS sw	A	■
17540	VS USB-G TYP B ABS sw	B	■
22884	VS USB-G TYP B ABS we	B	□

Unit: mm · MOQ 100x

Standard-Material:

ABS UL94 HB ■ schwarz / □ weiß -40°C bis +90°C

Info: Zum Schutz einer USB-Buchse (mit Griff).

Art.-Nr.	Artikel-Bez.	Farbe
30738	VS USB TYP A ABS schwarz	■

Unit: mm · MOQ 100x

Standard-Material:

ABS UL-94 HB ■ schwarz -40°C bis +90°C

Info: Zum Schutz einer USB-Buchse (ohne Griff).

Art.-Nr.	Artikel-Bez.	Farbe
30737	VS USB TYP A PA schwarz	■

Unit: mm · MOQ 100x

Standard-Material:

PA UL-94 V-2 ■ schwarz -40°C bis +75°C

Info: Zum Verschließen einer USB-Buchse (Typ A)
(einrastend und dadurch schwer lösbar).

Art.-Nr.	Artikel-Bez.	Farbe
25091	VS USB TYP A/Si1 TPE schwarz	■

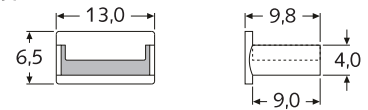
Unit: mm · MOQ 100x

Standard-Material:

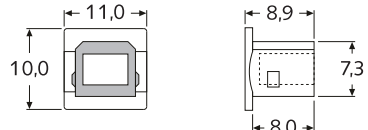
TPE UL-94 HB ■ schwarz -40°C bis +90°C

Info: Zum Schutz einer USB-Buchse (mit Lasche).

Typ A

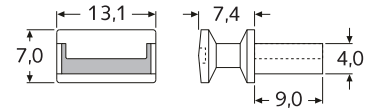


Typ B

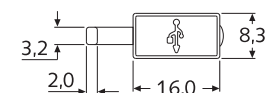
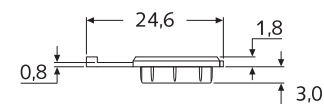
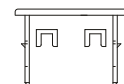
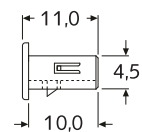
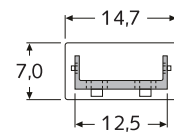
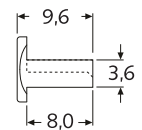
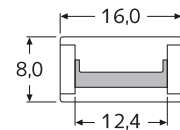
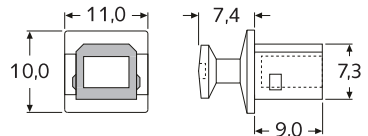


Info: Zum Schutz einer USB-Buchse (ohne Griff).

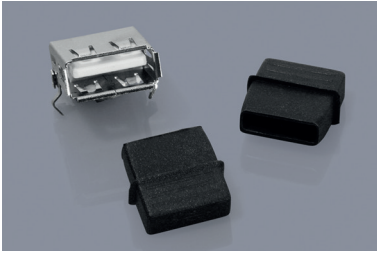
Typ A



Typ B

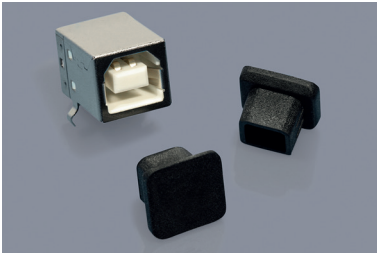


■ VS USB TYP A SI



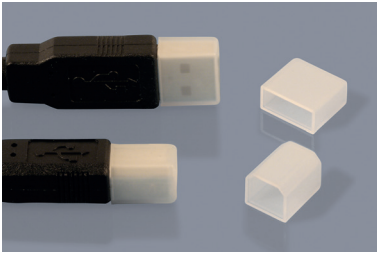
USB-Buchsen-Schutzkappen, Typ A
USB type A port dust covers

■ VS USB TYP B SI



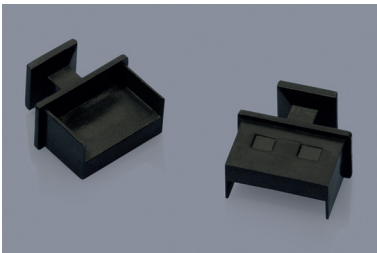
USB-Buchsen-Schutzkappen, Typ B
USB type B port dust covers

■ SK USB TYP A + SK USB TYP B



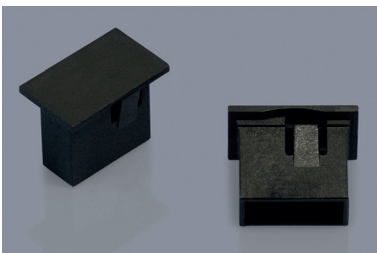
USB-Stecker-Staub-Schutzkappen
USB connector dust caps

■ VSBB-USB-G TYP A



USB-Blindloch-Abdeckung, mit Griff
USB blind-hole covers with handle

■ VSBB-USB TYP A



USB-Blindloch-Abdeckung, ohne Griff
USB blind-hole covers without handle

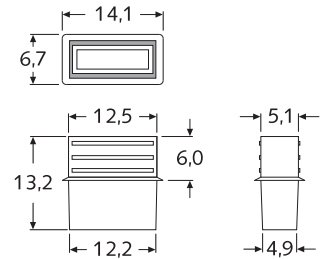
Art.-Nr.	Artikel-Bez.	Farbe
28504	VS USB-G Typ A Si schwarz	■
40228	VS USB-G Typ A Si weiß	□

Unit: mm · MOQ 100x

Standard-Material:

Silikon UL-94 V-0 ■ schwarz / □ weiß
-40°C bis +150°C

Info: Zum Schutz einer USB-Buchse (Typ A).



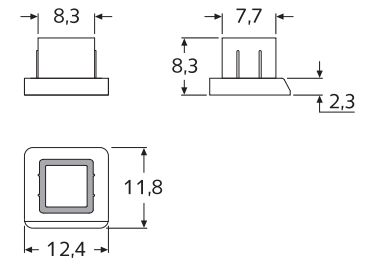
Art.-Nr.	Artikel-Bez.	Farbe
28501	VS USB Typ B Si schwarz	■

Unit: mm · MOQ 100x

Standard-Material:

Silikon UL-94 V-0 ■ schwarz
-40°C bis +150°C

Info: Zum Schutz einer USB-Buchse (Typ B).



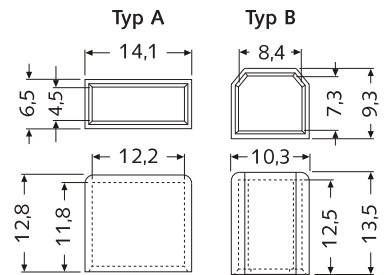
Art.-Nr.	Artikel-Bez.	Typ	Farbe
17200	SK USB TYP A PE natur	A	□
17553	SK USB TYP B PE natur	B	□

Unit: mm · MOQ 100x

Standard-Material:

LD-PE □ natur -30°C bis +70°C

Info: Zum Schutz eines USB-Stecker.



Art.-Nr.	Artikel-Bez.	Farbe
24741	VSBB-USB-G TYP A schwarz	■

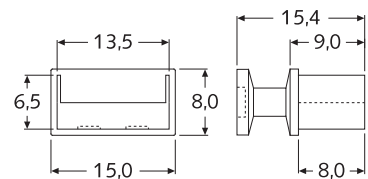
Materialstärke = 0,8 mm · Unit: mm · MOQ 100x

Standard-Material:

PA UL-94 V-2 ■ schwarz -40°C bis +75°C

Info: Zum Schutz einer USB-Öffnung im Gehäuse.

Es darf keine USB-Buchse vorhanden sein!



Art.-Nr.	Artikel-Bez.	Farbe
24740	VSBB-USB-TYP A schwarz	■

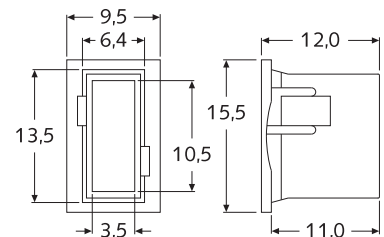
Materialstärke = 1,3 mm · Unit: mm · MOQ 100x

Standard-Material:

PA UL-94 V-2 ■ schwarz -40°C bis +75°C

Info: Zum Schutz einer USB-Öffnung im Gehäuse.

Es darf keine USB-Buchse vorhanden sein!

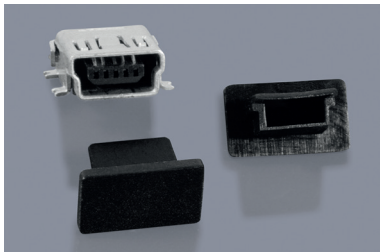


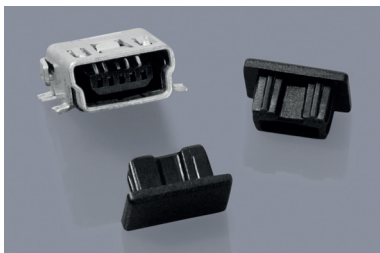
VS USB TYP C 3.1 + VS USB-G TYP C 3.1

USB-Buchsen-Schutzkappen, Typ C
 USB type C port dust covers

SK USB TYP C 3.1

USB-Stecker-Schutzkappen, Typ C
 USB type C connector dust caps

VS USB-MINI T1 + VS USB-MINI-G T1

Mini-USB-Buchsen-Schutzkappen
 Mini USB port dust covers

VS USB-MINI T2

Mini-USB-Buchsen-Schutzkappen
 Mini USB port dust covers

VS USB-MINI T3

Mini-USB-Buchsen-Schutzkappen
 Mini USB port dust covers

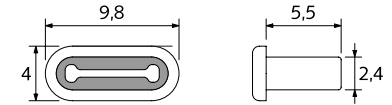
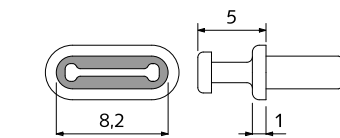
Art.-Nr.	Artikel-Bez.	Farbe
39228	VS USB TYP C 3.1 (ohne Griff)	■
39229	VS USB-G TYP C 3.1 (mit Griff)	■

Unit: mm · MOQ 100x

Standard-Material:

LD-PE ■ schwarz -30°C bis +70°C

Info: Zum Schutz eines USB-Anschlusses Typ C (USB 3.1).

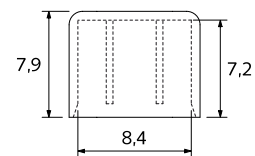
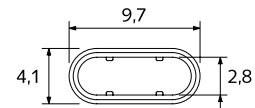
ohne Griff / without Handle

mit Griff / with Handle


Art.-Nr.	Artikel-Bez.	Farbe
39230	SK USB TYP C 3.1 PE schwarz	■

Unit: mm · MOQ 100x

Standard-Material:

LD-PE ■ schwarz -30°C bis +70°C

Info: Zum Schutz eines USB-Stecker Typ C (USB 3.1).


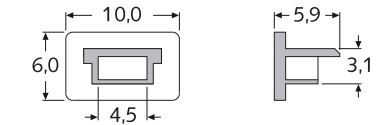
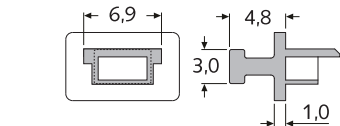
Art.-Nr.	Artikel-Bez.	Farbe
24502	VS USB-MINI T1 TPE sw (o. Griff)	■
31860	VS USB-MINI T1 TPE gr (o. Griff)	■
29133	VS USB-MINI-G T1 TPE sw (m. Griff)	■

Unit: mm · MOQ 100x

Standard-Material:

TPE UL-94 HB ■ sw / ■ grau -40°C bis +90°C

Info: Zum Schutz eines Mini-USB-Anschlusses.

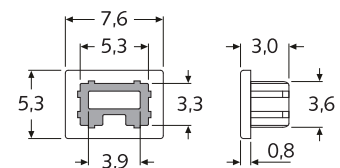
ohne Griff / without Handle

mit Griff / with Handle


Art.-Nr.	Artikel-Bez.	Farbe
30739	VS USB-MINI T2 PP sw	■

Unit: mm · MOQ 100x

Standard-Material:

PP UL-94 HB ■ schwarz -30°C bis +90°C

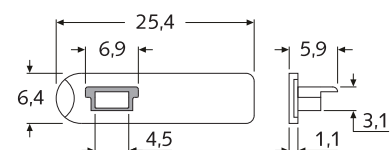
Info: Zum Schutz eines Mini-USB-Anschlusses.


Art.-Nr.	Artikel-Bez.	Farbe
30740	VS USB-MINI T3 TPE sw	■

Unit: mm · MOQ 100x

Standard-Material:

TPE UL-94 HB ■ schwarz -40°C bis +90°C

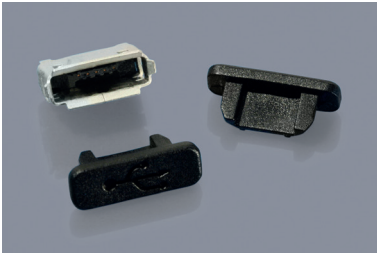
Info: Zum Schutz eines Mini-USB-Anschlusses.


SK USB-MINI-1



Mini-USB-Stecker-Schutzkappe
Mini USB connector dust caps

VS USB-MICRO-2.0



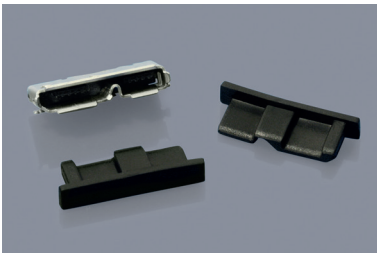
Micro-USB-2.0-Schutzkappen
Micro USB 2.0 dust covers

SK USB-MICRO-2.0



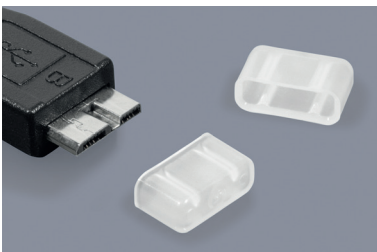
Micro-USB-2.0-Stecker-Schutzkappe
Micro USB 2.0 connector dust caps

VS USB-MICRO-3.0-P



Micro-USB-3.0-Schutzkappen
Micro USB 3.0 dust covers

SK USB-MICRO-3.0

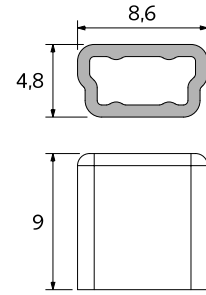


Micro-USB-3.0-Stecker-Schutzkappe
Micro USB 3.0 connector dust caps

Art.-Nr.	Artikel-Bez.	Farbe
32444	SK USB-MINI-1 PE natur <i>Unit: mm · MOQ 100x</i>	■

Standard-Material:
LD-PE ■ natur -30°C bis +70°C

Info: Zum Schutz eines Mini-USB-Stecker.



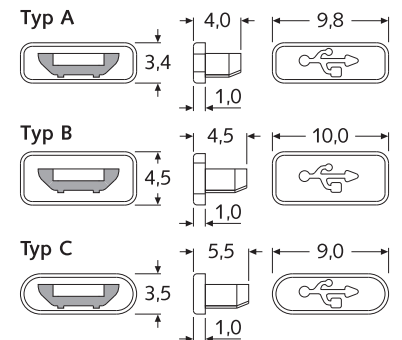
Art.-Nr.	Artikel-Bez.	Typ	Farbe
30431	VS USB-Micro-2.0-P schwarz	A	■
37998	VS USB-Micro-2.0-P weiß	A	□
39163	VS USB-Micro-2.0-P grau	A	■
47041	VS USB-Micro-2.0-L schwarz	B	■
36456*	VS USB-Micro-2.0-PO schwarz*	C	■

Standard-Material:
TPE ■ schwarz / □ weiß / ■ hellgrau
-40°C bis +90°C, UL-94 HB

Art.-Nr.	Artikel-Bez.	Farbe
36465	SK USB-Micro-2.0 PE natur <i>Unit: mm · MOQ 100x</i>	■

Standard-Material:
LD-PE ■ natur -30°C bis +70°C

Info: Zum Schutz eines Micro-USB-2.0 Stecker (Micro 2.0 Typ A und Typ B).

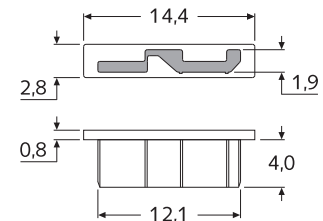


Info: Zum Schutz eines Micro-USB-2.0-Anschlusses (Micro 2.0 Typ A und Typ B).

Art.-Nr.	Artikel-Bez.	Farbe
30798	VS USB-Micro-3.0-P Typ A+B sw <i>Unit: mm · MOQ 100x</i>	■

Standard-Material:
TPE UL-94 HB ■ schwarz -40°C bis +90°C

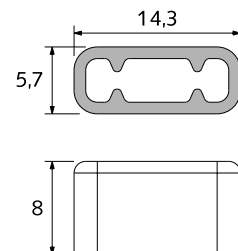
Info: Zum Schutz eines Micro-USB-3.0-Anschlusses (für Typ A und B einsetzbar).



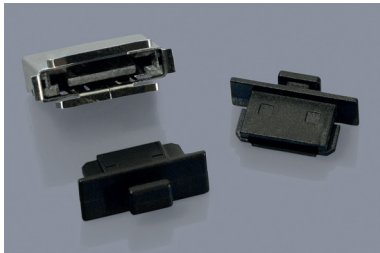
Art.-Nr.	Artikel-Bez.	Farbe
35052	SK USB-Micro-3.0 PE natur <i>Unit: mm · MOQ 100x</i>	■

Standard-Material:
LD-PE ■ natur -30°C bis +70°C

Info: Zum Schutz eines Micro-USB-3.0 Stecker.

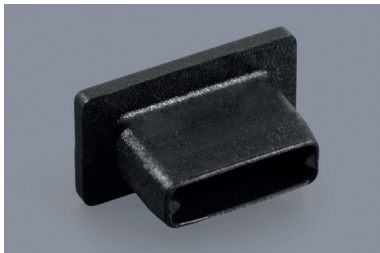


■ VS ESATA + VS ESATA-G



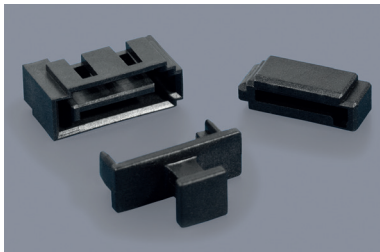
eSATA-Buchsen-Schutzkappe
eSATA port dust covers

■ VS SATAE 7-2 + VS SATAE 7-2-G



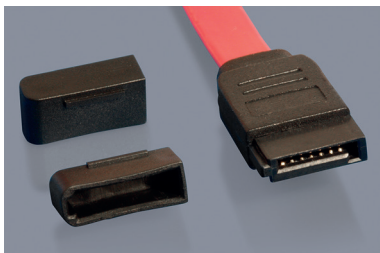
SATAe-Buchsen-Schutzkappe
SATAe port dust covers

■ VS SATAE 7-1 + VS SATAE 7-3-G



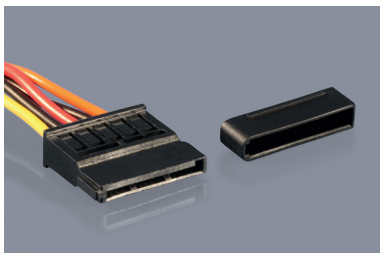
SATA-Daten-Buchsen-Schutzkappe
SATA data port dust covers

■ SK SATAE 7-1 + SK SATAE 7-2



SATA-Datenkabel-Schutzkappe
SATA data connector dust caps

■ SK SATAE 15-1 + SK SATAE 15-2



SATA-Stromkabel-Schutzkappe
SATA power connector dust caps

Art.-Nr.	Artikel-Bez.	Farbe
25708	VS eSATA PE sw (ohne Griff)	■
21939	VS eSATA-G PE sw (mit Griff)	■

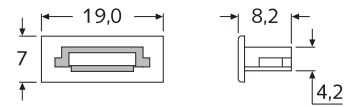
Unit: mm · MOQ 100x

Standard-Material:

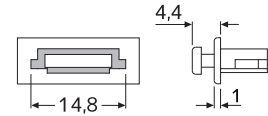
LD-PE ■ schwarz -30°C bis +70°C

Info: Zum Schutz eines eSATA Anschlusses (z.B. von Festplatten).

ohne Griff / without Handle



mit Griff / with Handle



Art.-Nr.	Artikel-Bez.	Farbe
36460	VS SATAe 7-2 PE sw (ohne Griff)	■
36461	VS SATAe 7-2-G PE sw (mit Griff)	■

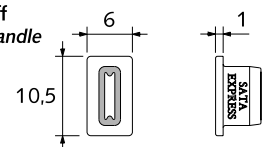
Unit: mm · MOQ 100x

Standard-Material:

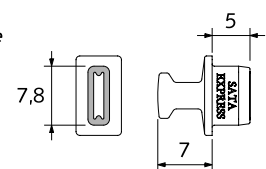
LD-PE ■ schwarz -30°C bis +70°C

Info: Zum Schutz eines SATAe-Express-Anschlusses (z.B. von Festplatten).

ohne Griff
without Handle



mit Griff
with Handle



Art.-Nr.	Artikel-Bez.	Farbe
36459	VS SATAe 7-1 PE sw (ohne Griff)	■
36462	VS SATAe 7-3-G PE sw (mit Griff)	■

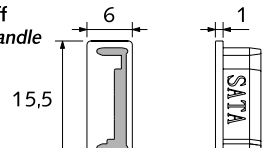
Unit: mm · MOQ 100x

Standard-Material:

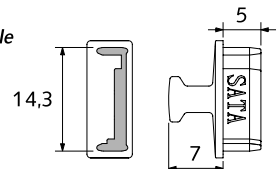
LD-PE ■ schwarz -30°C bis +70°C

Info: Zum Schutz einer Serial-ATA-Buchse (SATA) 7-pol. SATA-Express (z.B. von Festplatten).

ohne Griff
without Handle



mit Griff
with Handle



Art.-Nr.	Artikel-Bez.	Typ	Farbe
21929	SK SATAe 7-1 PE schwarz	A	■
36457	SK SATAe 7-2 PE schwarz	B	■

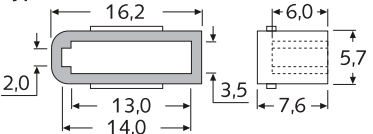
Unit: mm · MOQ 100x

Standard-Material:

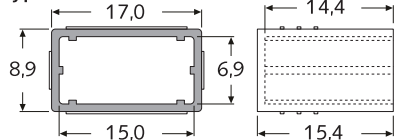
LD-PE ■ schwarz -30°C bis +70°C

Info: Zum Schutz eines Serial-ATA-Datenkabels (SATA) 7-pol. SATA-Express (z.B. von Festplatten).

Typ A



Typ B



Art.-Nr.	Artikel-Bez.	Typ	Farbe
21930	SK SATAe 15-1 PE schwarz	A	■
36458	SK SATAe 15-2 PE schwarz	B	■

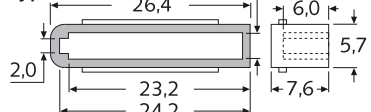
Unit: mm · MOQ 100x

Standard-Material:

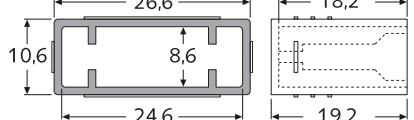
LD-PE ■ schwarz -30°C bis +70°C

Info: Zum Schutz eines Serial-ATA-Stromkabels (SATA) 15-pol. SATA-Express (z.B. von Festplatten).

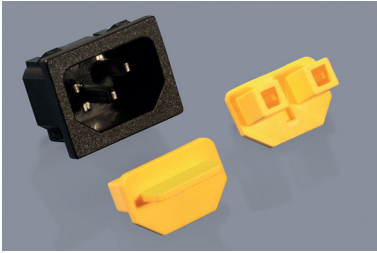
Typ A



Typ B



■ VS PC-NETZ-M/G



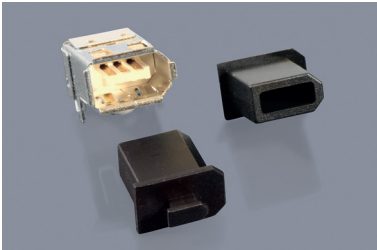
Kaltgeräteeinbaustecker-Staub-Schutzkappe Appliance coupler C14 dust covers

■ VS 12V-NETZ



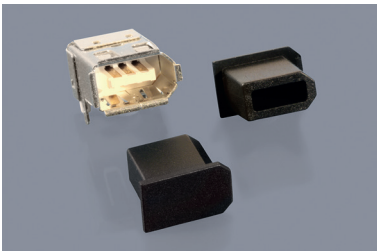
12V-Netz-Staub-Schutzkappe Coaxial power connector 12V dust covers

■ VS FIREWIRE/G 6-POL.



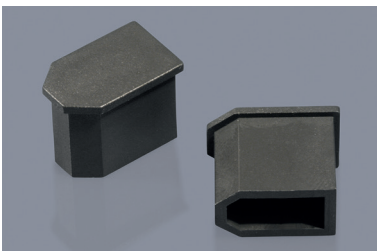
Firewire-Buchsen-Schutzkappen, mit Griff Firewire port dust covers with handle

■ VS FIREWIRE 6-POL.



Firewire-Buchsen-Schutzkappen, ohne Griff Firewire port dust covers without handle

■ SK FIREWIRE 6-POL.



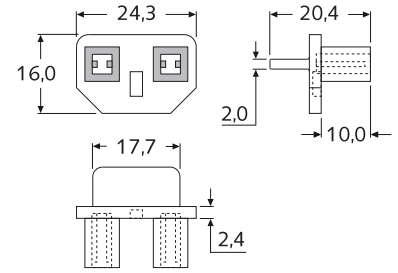
Firewire-Stecker-Staub-Schutzkappe Firewire connector dust caps

Art.-Nr.	Artikel-Bez.	Farbe
17549	VS PC-Netz-M/G PE/EVA gelb	■ gelb
33445	VS PC-Netz-M/G PE/EVA schwarz	■ schwarz

Unit: mm · MOQ 100x

Standard-Material:
LD-PE/EVA ■ gelb / ■ schwarz
-30°C bis +70°C

Info: Zum Schutz eines PC-Netzstecker-Eingangs (mit Griff).

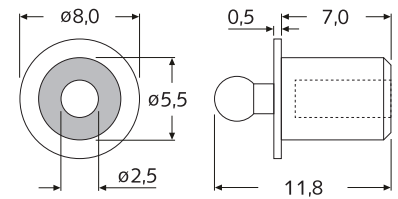


Art.-Nr.	Artikel-Bez.	Farbe
17545	VS 12V-Netz NR schwarz	■ schwarz

Unit: mm · MOQ 100x

Standard-Material:
Natur-Kautschuk ■ schwarz
-35°C bis +65°C

Info: Zum Schutz eines 12V-Netzstecker-Eingangs (mit Griff).

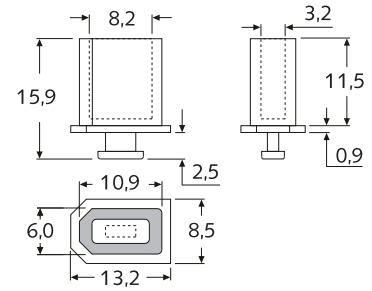


Art.-Nr.	Artikel-Bez.	Farbe
27897	VS Firewire/G 6-pol. PE schwarz	■ schwarz
17548	VS Firewire/G 6-pol. PE grau	■ dunkelgrau

Unit: mm · MOQ 100x

Standard-Material:
LD-PE ■ schwarz / ■ dunkelgrau
-30°C bis +70°C

Info: Zum Schutz eines Firewire-Anschlusses (I394a / mit Griff).

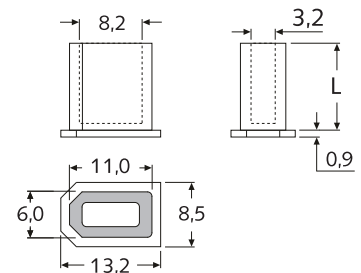


Art.-Nr.	Artikel-Bez.	L	Farbe
17546	VS Firewire 6-pol. PE grau	8,0	■ dunkelgrau
18711	VS Firewire 6-pol. PE grau	10,0	■ dunkelgrau
18712	VS Firewire 6-pol. PE grau	11,5	■ dunkelgrau

Unit: mm · MOQ 100x

Standard-Material:
LD-PE ■ dunkelgrau -30°C bis +70°C

Info: Zum Schutz eines Firewire-Anschlusses (I394a / ohne Griff).

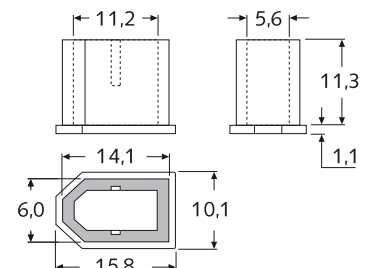


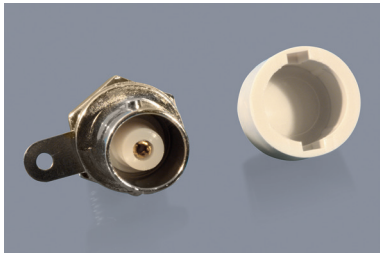
Art.-Nr.	Artikel-Bez.	Farbe
17547	SK Firewire 6-pol. PE grau	■ dunkelgrau

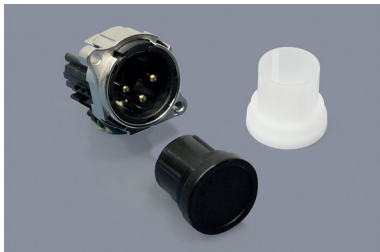
Unit: mm · MOQ 100x

Standard-Material:
PP UL-94 HB ■ dunkelgrau -30°C bis +90°C

Info: Zum Schutz eines Firewire-Steckers (I394a).



SK BNC/KOAX

BNC-Staub-Schutzkappen
BNC connector dust caps
VS XLR-F

XLR-Staub-Schutzkappen, weiblich
XLR female connector dust covers
VS XLR-M

XLR-Staub-Schutzkappen, männlich
XLR male connector dust covers
SK CINCH-1 + SK CINCH-2

Cinch-Staub-Schutzkappen
RCA (Cinch) connector socket dust caps
SK CINCH-3

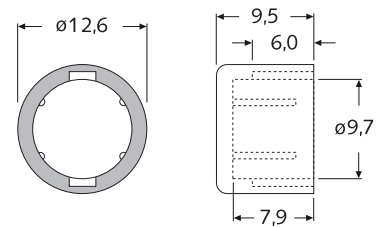
Cinch-Staub-Schutzkappe, dreifach
RCA (Cinch) triple connector socket caps

Art.-Nr.	Artikel-Bez.	Farbe
30206	SK BNC/Koax PE schwarz	■
17552	SK BNC/Koax PE grau	■

Unit: mm · MOQ 100x

Standard-Material:

LD-PE ■ schwarz / ■ grau -30°C bis +70°C

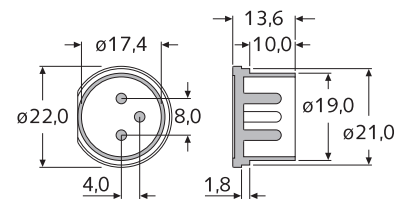
Info: Zum Schutz eines BNC-Anschlusses.


Art.-Nr.	Artikel-Bez.	Farbe
25767	VS XLR-F PE schwarz	■
25760	VS XLR-F PE natur	■

Unit: mm · MOQ 100x

Standard-Material:

LD-PE ■ schwarz / ■ natur -30°C bis +70°C

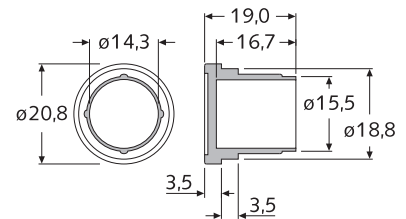
Info: Zum Schutz eines weiblichen XLR-Anschlusses.


Art.-Nr.	Artikel-Bez.	Farbe
25759	VS XLR-M PE schwarz	■
25766	VS XLR-M PE natur	■

Unit: mm · MOQ 100x

Standard-Material:

LD-PE ■ schwarz / ■ natur -30°C bis +70°C

Info: Zum Schutz eines männlichen XLR-Anschlusses.


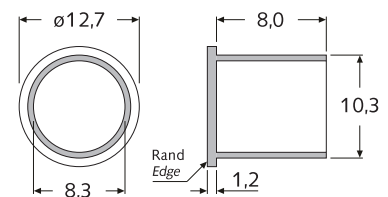
Art.-Nr.	Artikel-Bez.	Farbe
17554	SK Cinch-1 PE na - ohne Rand	■
24501	SK Cinch-2 PE na - mit Rand	■

Unit: mm · MOQ 100x

Standard-Material:

LD-PE ■ natur -30°C bis +70°C

Info: Zum Schutz einer Cinch-Buchse (RCA jack).

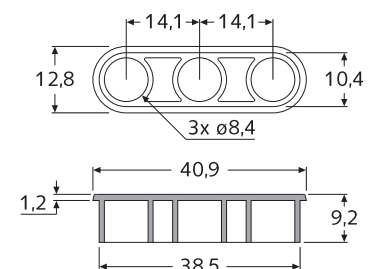
Auf Anfrage: mit Rändel und ID=7,6 mm: 17551


Art.-Nr.	Artikel-Bez.	Farbe
30742	SK Cinch-3 PP sw 3xID=8,4 mm	■

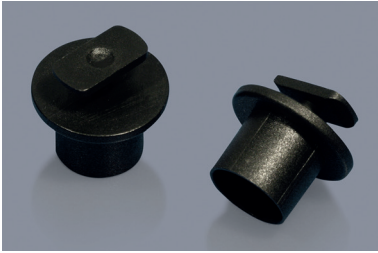
Unit: mm · MOQ 100x

Standard-Material:

PP UL-94 HB ■ schwarz -30°C bis +90°C

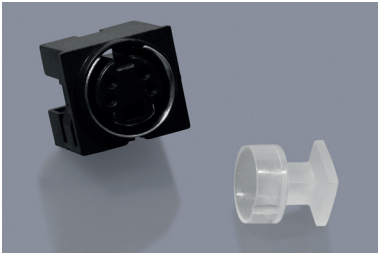
Info: Zum Schutz einer dreifach Cinch-Buchse (RCA jack).


■ VS PS/2-G



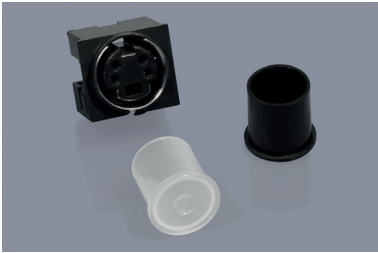
PS/2-Buchsen-Staub-Schutzkappe
PS/2 port dust covers

■ VS S-VIDEO-G



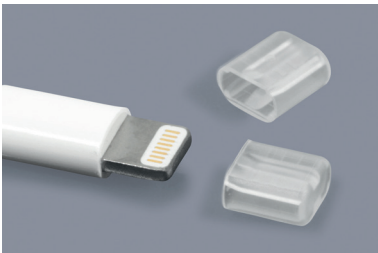
S-Video-Buchsen-Staub-Schutzkappe
S-Video port dust covers

■ VS S-VIDEO-1 + VS S-VIDEO-2



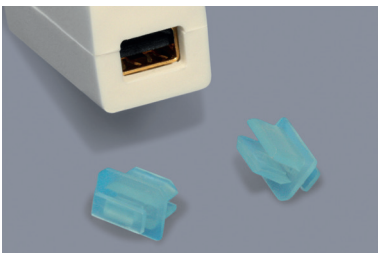
S-Video-Buchsen-Staub-Schutzkappe
S-Video port dust covers

■ SK IPHONE LIGHTNING



iPhone-Lightning-Stecker-Schutzkappe
iPhone Lightning connector protective caps

■ VS MINI-DP-G

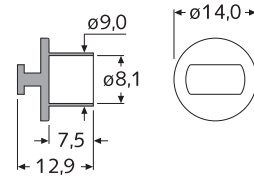


Mini-DisplayPort-Staub-Schutzkappe
Mini DisplayPort dust covers

Art.-Nr.	Artikel-Bez.	Farbe
30741	VS PS/2-G 081075 PP schwarz Unit: mm · MOQ 100x	■

Standard-Material:
PP UL-94 HB ■ schwarz -30°C bis +90°C

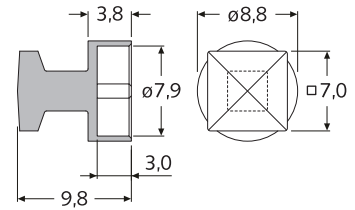
Info: Zum Schutz eines PS/2-Anschlusses
(z.B. für Mäuse und Tastaturen).



Art.-Nr.	Artikel-Bez.	Farbe
28596	VS S-Video-G PP natur Unit: mm · MOQ 100x	□

Standard-Material:
PP UL-94 HB □ natur -30°C bis +90°C

Info: Zum Schutz eines S-Video-Anschlusses.



Art.-Nr.	Artikel-Bez.	ID	AD	L	Farbe
21936	VS S-Video-1 PP sw	8,0	9,0	9,6	■
21937	VS S-Video-1 PP na	8,0	9,0	9,6	□
31159	VS S-Video-2 PP sw	8,1	9,1	6,0	■
31160	VS S-Video-2 PP na	8,1	9,1	6,0	□

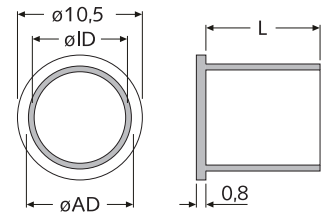
Unit: mm · MOQ 100x

Standard-Material:
PP UL-94 HB ■ schwarz / □ natur
-30°C bis +90°C

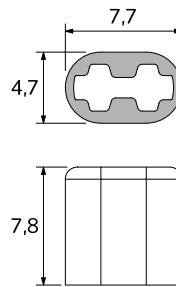
Art.-Nr.	Artikel-Bez.	Farbe
36466	SK iPhone Lightning PE natur Unit: mm · MOQ 100x	□

Standard-Material:
LD-PE □ natur -30°C bis +70°C

Info: Zum Schutz eines Lightning Steckers für iPhones von Apple.



Info: Zum Schutz einer S-Video-Anschlusses (auch für PS/2-Anschluss verwendbar).

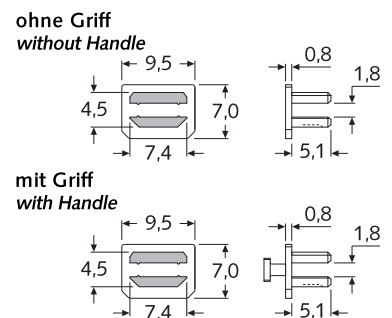


Art.-Nr.	Artikel-Bez.	Farbe
NEW 55800	VS Mini-DP-O PE sw (ohne Griff)	■
30746	VS Mini-DP-G PE sw (mit Griff)	■
30747	VS Mini-DP-G PE tr-bl. (mit Griff)	■

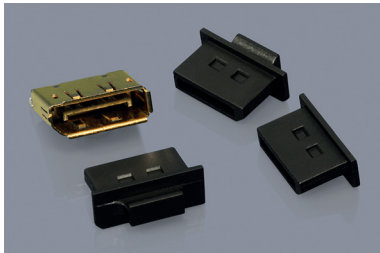
Unit: mm · MOQ 100x

Standard-Material:
LD-PE ■ schwarz / ■ transparent blau
-30°C bis +70°C

Info: Zum Schutz eines Mini-DisplayPorts (z. B. bei MacBooks von Apple).

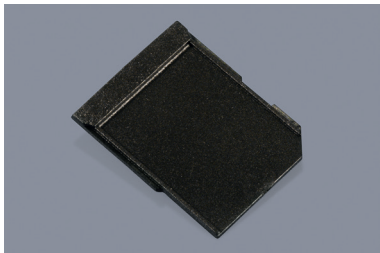


VS DISPLAYPORT



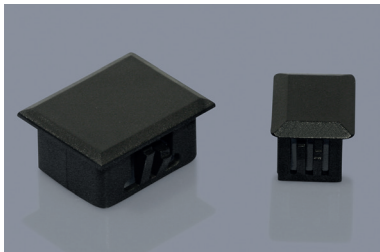
DisplayPort-Staub-Schutzkappe
DisplayPort dust covers

VSBB SD-24

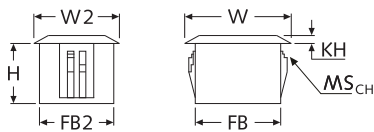


SD-Card-Buchsen-Schutzkappe
SD card port covers

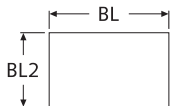
VSBB



LWL-Blindloch-Abdeckungen
Optical fiber blind-hole covers



Montagebohrung
Mounting Hole



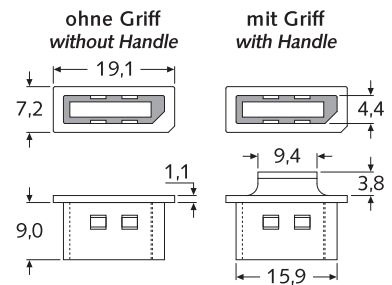
Art.-Nr.	Artikel-Bez.	Farbe
32479	VS DisplayPort-1 PE sw (ohne Griff)	■
29325	VS DisplayPort-1G PE sw (mit Griff)	■
NEW 57765	VS DisplayPort-1G PA sw (mit Griff)	■

Unit: mm · MOQ 100x

Standard-Material:

LD-PE ■ schwarz -30°C bis +70°C
PA ■ schwarz -40°C bis +75°C, UL-94 V-0

Info: Zum Schutz eines DisplayPorts.



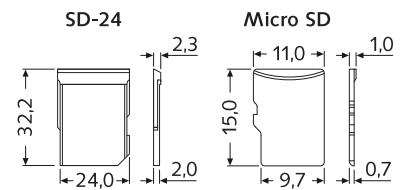
Art.-Nr.	Artikel-Bez.	Farbe
17550	VSBB SD-24 ABS schwarz	■
43697	VSBB Micro SD ABS schwarz	■
NEW 57051	VSBB Micro SD ABS weiß	□

Unit: mm · MOQ 100x / 5.000x

Standard-Material:

ABS ■ schwarz / □ weiß -40°C bis +90°C

Info: Zum Schutz eines SD-Memory-Card-Slots (SD-24 und Micro SD), einrastende Blindloch-Blende.



Art.-Nr.	Artikel-Bez.	BL	BL2	MS _{CH}	W	W2	FB	FB2	H	KH	Farbe
46857	VSBB 069074 sw	7,4	6,9	0,6-1,0	9,4	9,4	6,6	6,6	6,8	1,6	■
02704*	VSBB ST1-SW*	ø9,4	7,9	1,4-3,5	ø12,0	ø12,0	ø9,2	7,7	9,0	1,5	■
46858	VSBB 115139 sw	13,9	11,5	1,0-2,5	14,7	14,7	11,3	12,9	8,9	1,6	■
02703	VSBB SC1-SW	13,0	9,5	1,4-3,5	21,5	12,0	12,8	9,3	9,0	1,5	■
08299	VSBB SC2-SW	13,0	9,5	1,4-3,5	16,0	12,0	12,8	9,3	9,0	1,5	■
15400	VSBB LC-D-SW	13,5	13,5	0,8-3,8	15,0	15,0	15,0	13,2	9,0	2,0	■
24741 ^g	VSBB-USB-G TypA sw	13,6	6,6	0,8	15,0	8,0	13,5	6,5	8,0	1,0	■
24740	VSBB-USB TypA sw	13,6	6,6	1,3	15,5	9,5	13,5	6,4	11,0	1,0	■
35593	VSBB 115160 sw	16,0	11,5	0,8-3,5	24,3	14,0	15,5	11,2	9,0	1,5	■
35594	VSBB 065160 sw	16,5	6,5	0,8-3,5	18,0	8,0	16,0	6,3	9,0	1,5	■
35592	VSBB 075170 sw	17,0	7,5	1,0-2,0	20,0	10,5	16,8	7,3	6,8	1,5	■
37873	VSBB RJ-45-2 grau	17,3	17,0	0,8-3,5	19,3	19,0	16,9	16,8	9,0	1,5	■
46859	VSBB 175175 sw	17,5	17,5	1,6-4,0	21,1	21,1	16,9	16,9	10,5	1,6	■
29122	VSBB RJ-45-1 sw	19,3-20	14,9-15	0,8-3,5	17,7	22,0	14,7	19,1	9,0	1,5	■
33403	VSBB RJ-45-1 grau	19,3-20	14,9-15	0,8-3,5	17,7	22,0	14,7	19,1	9,0	1,5	■
33404	VSBB RJ-45-1 weiß	19,3-20	14,9-15	0,8-3,5	17,7	22,0	14,7	19,1	9,0	1,5	□
46856	VSBB 245245 sw	24,5	24,5	1,6	26,9	26,9	24,3	24,3	6,4	1,2	■
NEW 52551	VSBB-DVI PA sw*	20,1	9,1	2,4	34,6	12,6	21,3	9,0	5,7	1,5	■
NEW 54311	VSBB-DVI-2 PA sw*	27,4	9,1	2,4	38,6	12,6	28,6	9,0	5,7	1,5	■
NEW 32076	VSBB-DVI-3 PA sw*	27,4	9,1	2,4	41,6	12,6	28,6	9,0	5,7	1,5	■
24744 ^m	VSBB-DVI-4 PE sw* ^m	26,0	9,0	0,6-1,2	38,0	16,0	26,0	9,0	5,0	2,0	■
08300	VSBB SC3-SW	26,0	9,5	1,4-3,5	35,0	12,0	25,8	9,3	9,0	1,5	■
39014	VSBB 122355 sw	35,5	12,2	1,4-3,5	39,0	15,7	35,2	11,9	9,0	1,5	■

*Form: abgerundetes Rechteck · ^gmit Griff · ^mMaterial: HD-PE · weitere Abmessungen und Farben a. A.
Unit: mm · MOQ 100x

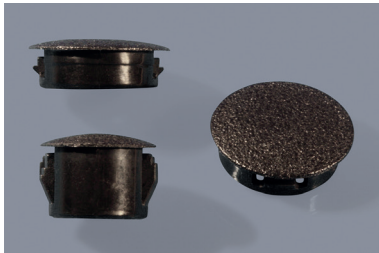
Standard-Material: PA UL-94 V-2 ■ schwarz / □ weiß / ■ grau -40°C bis +75°C

Staub-Schutzkappen auf Anfrage:

Sollte Ihre gesuchte Staub-Schutzkappe nicht in unserem Sortiment aufgelistet sein, dann fragen Sie uns einfach nach dieser.

Weitere Kappen sind immer auf Anfrage erhältlich.

■ VS ... SM + VS ... S



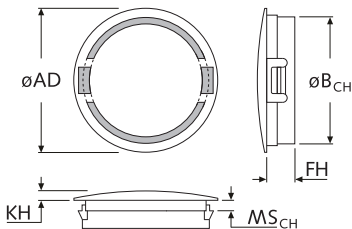
Verschlussstopfen, einschnappend,
nicht von außen entfernbar

Non-removable snap-in seal plugs

Typ M: Miniatur

besonders niedrige Einbautiefe:

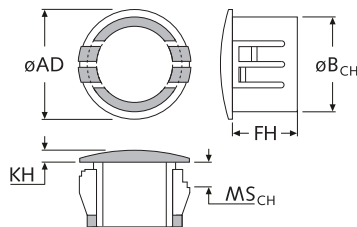
Typ M



Typ N: Normal

standard Einbautiefe:

Typ N



Standard-Material:

PA ■ schwarz / □ weiß / ■ grau
UL-94 V2 -40°C bis +105°C

***Info:**

Montage auch in etwas kleinere und
größere Bohrloch-Durchmesser $\varnothing B_{CH}$
möglich.

Art.-Nr.		Artikel-Bez.	B_{CH}^* ø	MS_{CH} max	AD ø	FH	KH	Typ	
schwarz	weiß								grau
05083	09741	-	VS 04716 SM PA ...	4,7	1,6	6,4	4,8	1,1	M
04690	48138	-	VS 05516 SM PA ...	5,5	1,6	7,1	4,8	1,6	M
30498	-	-	VS 06416 SM PA sw	6,4	1,6	7,6	4,0	1,6	M
05084	09742	-	VS 06416 S PA ...	6,4	1,6	7,9	6,3	1,6	N
04691	48139	34956	VS 07116 SM PA ...	7,1	1,6	8,7	4,8	1,6	M
04692	34408	-	VS 07916 SM PA ...	7,9	1,6	9,5	4,8	1,6	M
05085	09743	-	VS 07916 S PA ...	7,9	1,6	9,5	6,3	1,6	N
04693	48140	-	VS 08716 SM PA ...	8,7	1,6	10,3	4,8	1,6	M
04694	48141	-	VS 09516 SM PA ...	9,5	1,6	11,9	4,8	1,6	M
05086	09744	-	VS 09532 S PA ...	9,5	3,2	11,9	8,7	1,6	N
51911	51912	-	VS 09544 S PA ...	9,5	4,4	11,9	8,7	1,6	N
48142	48143	-	VS 09916 SM PA ...	9,9	1,6	11,9	4,8	1,6	M
04695	48144	-	VS 10316 SM PA ...	10,3	1,6	11,9	4,8	1,6	M
04696	48145	-	VS 11116 SM PA ...	11,1	1,6	13,5	4,8	1,6	M
05087	48146	-	VS 11132 S PA ...	11,1	3,2	13,5	8,7	1,6	N
04697	48147	-	VS 11916 SM PA ...	11,9	1,6	13,5	4,8	1,6	M
04698	42038	-	VS 12716 SM PA ...	12,7	1,6	14,3	4,8	1,6	M
05088	09746	-	VS 12732 S PA ...	12,7	3,2	14,2	8,7	1,6	N
51913	51914	-	VS 12744 S PA ...	12,7	4,4	14,5	12,7	1,6	N
51897	51898	-	VS 13016 SM PA ...	13,0	1,6	14,3	4,8	1,6	M
51937	51938	-	VS 13041 S PA ...	13,0	4,1	14,2	8,7	1,6	N
04699	51877	-	VS 13516 SM PA ...	13,5	1,6	15,1	4,8	1,6	M
31939	-	-	VS 14032 S PA sw	14,0	3,2	16,3	8,9	1,2	N
05089	09747	-	VS 14332 S PA ...	14,3	3,2	16,7	8,7	1,6	N
35591	-	-	VS 15032 S PA sw	15,0	3,2	17,3	8,9	1,2	N
04700	51878	-	VS 15116 SM PA ...	15,1	1,6	17,5	4,8	1,6	M
04701	51879	-	VS 15916 SM PA ...	15,9	1,6	18,3	4,8	1,6	M
05090	09748	-	VS 15932 S PA ...	15,9	3,2	18,2	8,7	1,6	N
51915	51916	-	VS 15964 S PA ...	15,9	6,4	18,5	11,6	1,6	N
51939	51940	-	VS 16041 S PA ...	16,0	4,1	18,5	8,7	1,6	N
51891	51892	-	VS 17416 SM PA ...	17,4	1,6	20,1	4,8	1,6	M
05091	09749	-	VS 17432 S PA ...	17,4	3,2	19,8	8,7	1,6	N
04702	51880	-	VS 19116 SM PA ...	19,1	1,6	23,8	4,8	1,6	M
05092	07086	-	VS 19132 S PA ...	19,1	3,2	23,4	8,7	1,6	N
51917	51918	-	VS 19164 S PA ...	19,1	6,4	23,4	11,6	1,6	N
51919	51920	-	VS 196127 S PA ...	19,6	12,7	25,9	20,8	1,6	N
04703	51881	-	VS 19816 SM PA ...	19,8	1,6	22,6	4,8	1,6	M
51941	51942	-	VS 20041 S PA ...	20,0	4,1	22,6	9,9	1,6	N
05093	09750	-	VS 20632 S PA ...	20,6	3,2	22,6	8,7	1,6	N
51943	51944	-	VS 22041 S PA ...	22,0	4,1	25,9	9,9	1,6	N
04704	51882	-	VS 22216 SM PA ...	22,2	1,6	24,6	4,8	1,6	M
02286	09751	28108	VS 22232 S PA ...	22,2	3,2	25,8	9,9	1,6	N
51921	51922	-	VS 22264 S PA ...	22,2	6,4	25,9	12,7	1,6	N
51945	51946	-	VS 25041 S PA ...	25,0	4,1	29,8	9,9	1,6	N
51893	51894	-	VS 25416 SM PA ...	25,4	1,6	25,4	4,8	1,6	M
05094	09752	-	VS 25432 S PA ...	25,4	3,2	30,6	9,9	1,6	N
51923	51924	-	VS 25464 S PA ...	25,4	6,4	30,5	12,7	1,6	N
51895	51896	-	VS 27816 SM PA ...	27,8	1,6	31,0	4,8	1,6	M
05095	09753	34658	VS 28032 S PA ...	28,0	3,2	30,9	9,9	1,6	N

weitere Abmessungen a. A. · Unit: mm · MOQ schwarz: 100x, MOQ weiß/grau: a. A.

Fortsetzung der Tabelle auf der folgenden Seite

Fortsetzung der Tabelle von der vorhergehenden Seite

■ VS ... SM + VS ... S



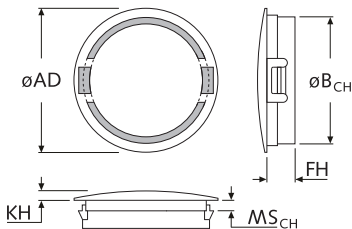
Verschlussstopfen, einschnappend,
nicht von außen entfernbar

Non-removable snap-in seal plugs

Typ M: Miniatur

besonders niedrige Einbautiefe:

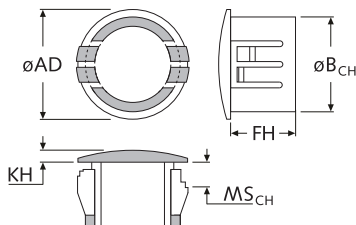
Typ M



Typ N: Normal

standard Einbautiefe:

Typ N



Standard-Material:

PA ■ schwarz / □ weiß / ■ grau

UL-94 V2 -40°C bis +105°C

***Info:**

Montage auch in etwas kleinere und
größere Bohrloch-Durchmesser $\varnothing B_{CH}$
möglich.

Art.-Nr.			Artikel-Bez.	B_{CH}^* Ø	MS_{CH} max	AD Ø	FH	KH	Typ
schwarz	weiß	grau							
51947	51948	-	VS 28041 S PA ...	28,0	4,1	31,2	9,9	1,6	N
51925	51926	-	VS 28064 S PA ...	28,0	6,4	31,0	12,7	1,6	N
05096	09754	-	VS 30132 S PA ...	30,1	3,2	33,8	9,9	1,6	N
51927	51928	-	VS 30164 S PA ...	30,1	6,4	33,3	12,7	1,6	N
05097	09755	-	VS 31732 S PA ...	31,7	3,2	34,9	9,9	1,6	N
51929	51930	-	VS 31864 S PA ...	31,8	6,4	35,1	12,7	1,6	N
51949	51950	-	VS 32041 S PA ...	32,0	4,1	35,3	9,9	1,6	N
51951	51952	-	VS 34241 S PA ...	34,2	4,1	38,1	9,9	1,6	N
05098	09756	34659	VS 34932 S PA ...	34,9	3,2	38,1	9,9	1,6	N
51931	51932	-	VS 34964 S PA ...	34,9	6,4	38,1	12,7	1,6	N
05099	09757	34660	VS 38132 S PA ...	38,1	3,2	42,4	9,9	1,6	N
51933	51934	-	VS 38164 S PA ...	38,1	6,4	42,4	12,7	1,6	N
47806	47807	-	VS 41332 S PA ...	41,3	3,2	45,7	9,9	1,6	N
05100	09758	34661	VS 44532 S PA ...	44,5	3,2	48,7	9,9	1,6	N
51935	51936	-	VS 44564 S PA ...	44,5	6,4	48,5	12,7	1,6	N
48136	48137	-	VS 47632 S PA ...	47,6	3,2	52,1	10,3	1,6	N
05101	09759	34662	VS 50832 S PA ...	50,8	3,2	55,1	10,3	1,6	N
35590	51876	-	VS 50864 S PA ...	50,8	6,4	55,1	11,7	2,5	N
05102	51883	-	VS 53264 S PA ...	53,2	6,4	59,9	17,5	1,6	N
05103	51884	-	VS 57264 S PA ...	57,2	6,4	63,0	17,5	1,6	N
05104	09762	-	VS 63564 S PA ...	63,5	6,4	68,8	17,5	1,6	N
05105	51885	-	VS 76264 S PA ...	76,2	6,4	80,3	17,5	1,6	N
05106	51886	-	VS 85764 S PA ...	85,7	6,4	92,9	17,5	1,6	N
05107	51887	-	VS 88964 S PA ...	88,9	6,4	92,9	17,5	1,6	N
05108	51888	-	VS 101664 S PA ...	101,6	6,4	105,8	16,3	1,7	N
50442	51889	-	VS 127064 S PA ...	127,0	6,4	133,0	17,4	1,7	N
50446	51890	-	VS 152464 S PA ...	152,4	6,4	157,9	18,1	1,7	N

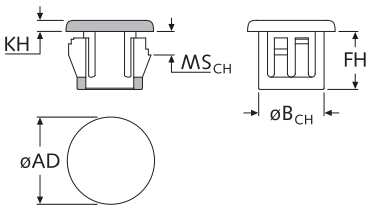
weitere Abmessungen a. A. · Unit: mm · MOQ schwarz: 100x, MOQ weiß/grau: a. A.

VS ... PC



Verschlussstopfen, einschnappend, transparent, klar oder matt

Snap-in seal plugs, transparent, clear or matt



***Info:**

Montage auch in etwas kleinere und größere Bohrloch-Durchmesser $\varnothing B_{CH}$ möglich.

Hinweis:

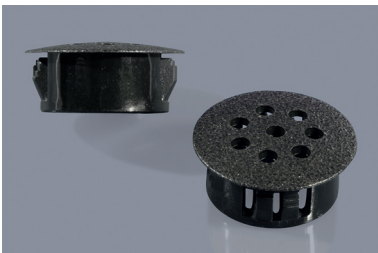
Verschlussstopfen ist auch als Lichtleiter geeignet.

Art.-Nr.		Artikel-Bez.	B_{CH}^*	MS_{CH}	AD	FH	KH	Farbe
klar	matt		\varnothing	max	\varnothing			
25787	-	VS 04816SC PC klar	4,8	1,6	6,4	4,3	1,6	□
25788	-	VS 06416SC PC klar	6,4	1,6	8,0	6,4	1,6	□
25789	-	VS 08016SC PC klar	8,0	1,6	9,5	6,4	1,6	□
25790	-	VS 09532SC PC klar	9,5	3,2	12,0	8,7	1,6	□
25791	-	VS 11032SC PC klar	11,0	3,2	13,5	8,7	1,6	□
25792	-	VS 12732SC PC klar	12,7	3,2	14,6	8,7	1,6	□
46871	-	VS 13016SC PC klar	13,0	1,6	14,3	4,8	1,6	□
25793	-	VS 15932SC PC klar	15,9	3,2	18,2	8,7	1,6	□
46872	-	VS 16116SC PC klar	16,1	1,6	18,6	4,8	1,6	□
46873	-	VS 19316SC PC klar	19,3	1,6	21,8	4,8	1,6	□
46860	-	VS 19332SC PC klar	19,3	3,2	21,8	8,7	1,6	□
-	46868	VS 19332SC PC matt	19,3	3,2	23,4	8,7	1,6	□
46861	-	VS 22232SC PC klar	22,2	3,2	24,2	8,7	1,6	□
46874 ¹	-	VS 22516SC PC klar ¹	22,5	1,6	24,2	4,8	1,6	□
46862	46869	VS 25432SC PC klar / matt	25,4	3,2	28,6	9,9	1,6	□
46876	-	VS 25716SC PC klar	25,7	1,6	28,6	4,8	1,6	□
46863	-	VS 28632SC PC klar	28,6	3,2	30,9	9,9	1,6	□
46864	-	VS 34932SC PC klar	34,9	3,2	38,1	9,9	1,6	□
46865	-	VS 38132SC PC klar	38,1	3,2	41,2	9,9	1,6	□
46866	-	VS 44532SC PC klar	44,5	3,2	47,6	9,9	1,6	□
46867	46870	VS 50832SC PC klar / matt	50,8	3,2	54,8	9,9	1,6	□

¹als rot-klar lieferbar (Infrarot) · weitere Abmessungen u. Farben a. A. · Unit: mm · MOQ 100x

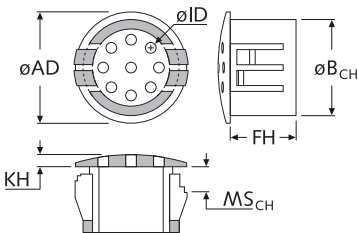
Standard-Material: PC UL-94 V-2 □ klar / □ matt -40°C bis +115°C

VS ... PL



Verschlussstopfen, mit Entlüftungslöchern für Luft, Kondenswasser usw., nicht von außen entfernbar

Non-removable seal plugs with vent holes



Art.-Nr.		Artikel-Bez.	B_{CH}^*	MS_{CH}	AD	FH	KH	ID	Anzahl Löcher	Farbe
schwarz			\varnothing	max	\varnothing			\varnothing		
23503	VS 127087 PL PA sw		12,7	3,2	14,7	8,7	1,6	2,4	4	■
23504	VS 158087 PL PA sw		15,8	3,2	18,7	8,7	1,6	2,4	5	■
23505	VS 190087 PL PA sw		19,0	3,2	23,0	8,7	1,6	2,4	8	■
23506	VS 222099 PL PA sw		22,2	3,2	25,8	9,9	1,6	2,4	9	■
23507	VS 254099 PL PA sw		25,4	3,2	30,6	9,9	1,6	3,2	9	■
23508	VS 278099 PL PA sw		27,8-28,6	3,2	30,9	9,9	1,6	3,2	9	■
23509	VS 318099 PL PA sw		31,8	3,2	34,9	9,9	1,6	3,2	10	■
23510	VS 349099 PL PA sw		34,9	3,2	38,1	9,9	1,6	3,2	11	■
23511	VS 381099 PL PA sw		38,1	3,2	42,4	9,9	1,6	3,2	13	■
23512	VS 445099 PL PA sw		44,5	3,2	48,4	9,9	1,6	3,2	13	■
23513	VS 508103 PL PA sw		50,8	3,2	54,4	10,3	2,0	3,2	19	■

weitere Abmessungen a. A. · Unit: mm · MOQ 100x

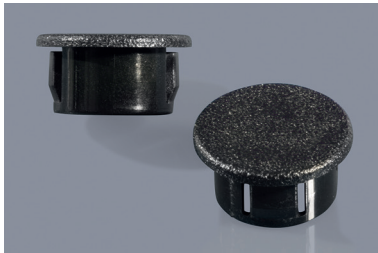
Standard-Material: PA UL-94 V-2 ■ schwarz -40°C bis +105°C

***Info:** Montage auch in etwas kleinere und größere Bohrloch-Durchmesser $\varnothing B_{CH}$ möglich.

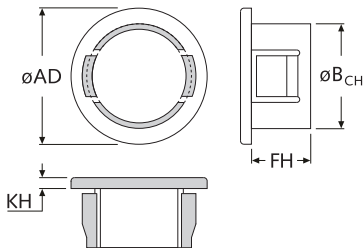
Eigenschaften:

- von außen nicht entfernbar
- sehr einfache und schnelle Montage

■ VS ... P



Verschlussstopfen, lösbar, wieder-
verwendbar Removable seal plugs,
reusable



Eigenschaften:

- von außen entfernbar
- wiederverwendbar
- sehr einfache und schnelle Montage

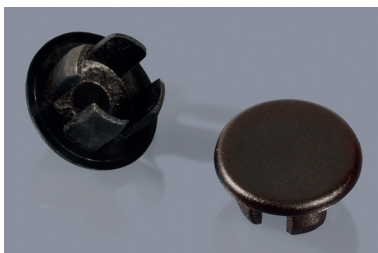
Art.-Nr.	Artikel-Bez.	B _{CH} * ø	AD ø	FH	KH	Farbe
17613	VS 064067 P PA sw	6,4	10,7	6,7	1,6	■
17615	VS 079087 P PA sw	7,9	13,4	8,7	1,6	■
17616	VS 095087 P PA sw	9,5	14,7	8,7	1,6	■
17618	VS 111087 P PA sw	11,1	15,5	8,7	1,6	■
17619	VS 127087 P PA sw	12,7	17,0	8,7	1,6	■
17620	VS 143087 P PA sw	14,3	18,6	8,7	1,6	■
17621	VS 159087 P PA sw	15,9	20,2	8,7	1,6	■
17622	VS 174087 P PA sw	17,4	22,6	8,7	1,6	■
17623	VS 191087 P PA sw	19,1	24,6	8,7	1,6	■
17624	VS 206087 P PA sw	20,6	26,2	8,7	1,6	■
17625	VS 222087 P PA sw	22,2	27,4	8,7	1,6	■
17626	VS 254087 P PA sw	25,4	30,9	8,7	1,6	■
17627	VS 278087 P PA sw	27,8	32,9	8,7	1,6	■
17628	VS 301087 P PA sw	30,1	35,7	8,7	1,6	■
17629	VS 318087 P PA sw	31,8	36,9	8,7	1,6	■
17630	VS 349099 P PA sw	34,9	40,1	9,9	1,6	■
17631	VS 381099 P PA sw	38,1	43,6	9,9	1,6	■
NEW 50516	VS 445106 P PA sw	44,5	50,3	10,6	1,6	■
NEW 50517	VS 508106 P PA sw	50,8	56,4	10,6	1,6	■
NEW 50518	VS 635162 P PA sw	63,5	68,4	16,2	1,6	■

weitere Abmessungen a. A. · Unit: mm · MOQ 100x

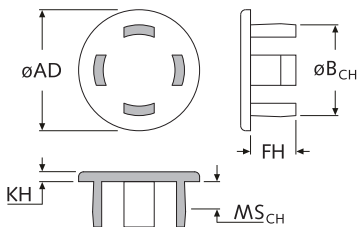
Standard-Material: PA UL-94 V-2 ■ schwarz -40°C bis +105°C
Material auf Anfrage PA UL-94 V-2 □ weiß -40°C bis +105°C

*Info: Montage auch in etwas kleinere und größere Bohrloch-Durchmesser øB_{CH} möglich.

■ VS ... PA



Verschlussstopfen, klemmend
Clamping seal plugs

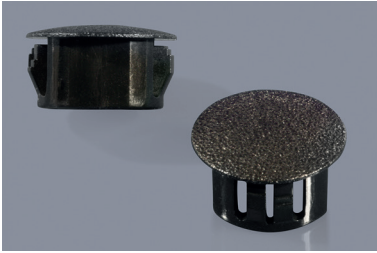


Art.-Nr.	Artikel-Bez.	B _{CH} ø	MS _{CH}	AD ø	FH	KH	Farbe
35546	VS 03224S PA sw	3,2	0,8-2,4	5,2	4,1	1,1	■
24790	VS 04038S PA sw	4,0	0,8-3,8	7,0	6,0	1,1	■
24791	VS 06038S PA sw	6,0	0,8-3,8	10,4	6,0	1,1	■
24792	VS 06438S PA sw	6,4	0,8-3,8	10,4	6,0	1,1	■
24793	VS 08038S PA sw	8,0	0,8-3,8	12,0	6,0	1,2	■
24794	VS 09538S PA sw	9,5	0,8-3,8	13,5	6,0	1,2	■
24795	VS 10038S PA sw	10,0	0,8-3,8	14,0	6,0	1,2	■
24796	VS 12038S PA sw	12,0	0,8-3,8	16,0	6,0	1,3	■
24797	VS 12738S PA sw	12,7	0,8-3,8	17,1	6,0	1,3	■
24798	VS 14038S PA sw	14,0	0,8-3,8	18,7	6,0	1,4	■
24799	VS 14338S PA sw	14,3	0,8-3,8	18,7	6,0	1,4	■
24800	VS 15918S PA sw	15,9	0,8-1,8	20,3	4,5	1,6	■
NEW 48151	VS 15938S PA sw	15,9	0,8-3,8	20,4	6,0	1,4	■
24801	VS 18038S PA sw	18,0	0,8-3,8	22,8	6,0	1,5	■
24802	VS 19138S PA sw	19,1	0,8-3,8	24,0	6,0	1,5	■
24803	VS 20038S PA sw	20,0	0,8-3,8	24,8	6,0	1,5	■
24804	VS 22238S PA sw	22,2	0,8-3,8	27,4	6,0	1,6	■
24805	VS 24038S PA sw	24,0	0,8-3,8	29,2	6,0	1,6	■
24806	VS 25438S PA sw	25,4	0,8-3,8	30,6	6,0	1,6	■

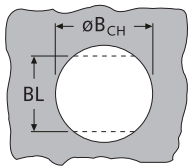
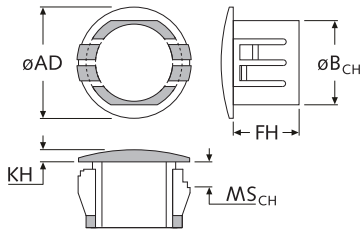
weitere Abmessungen u. Farben a. A. · Unit: mm · MOQ 100x

Standard-Material: PA UL-94 V-2 ■ schwarz (RAL 9005) -40°C bis +75°C
Material auf Anfrage: PA UL-94 V-2 □ signal-weiß (RAL 9003) -40°C bis +75°C
PA UL-94 V-2 □ weiß-aluminium (RAL 9006) -40°C bis +75°C
PA UL-94 V-2 □ perlweiß (RAL 1013) -40°C bis +75°C

VS ... ZL



Verschlussstopfen, für unbenutzte Zugentlaster oder Langlöcher Seal plugs, for strain reliefs or elongated holes



Montagebohrung
Mounting Hole

Art.-Nr.	Artikel-Bez.	B _{CH} * ø	BL*	MS _{CH} max	AD ø	FH	KH	Farbe
schwarz								
NEW 49929	VS 095087 ZL PA sw	9,5	8,8	3,2	11,9	8,7	1,6	■
23739	VS 111087 ZL PA sw	11,1	9,9	3,2	13,5	8,7	1,6	■
23740	VS 127087 ZL PA sw	12,7	11,3	3,2	14,7	8,7	1,6	■
23741	VS 143087 ZL PA sw	14,3	13,5	3,2	16,7	8,7	1,6	■
23742	VS 159087 ZL PA sw	15,9	14,0	3,2	18,2	8,7	1,6	■
23743	VS 191087 ZL PA sw	19,1	15,9	3,2	23,4	8,7	1,6	■
23744	VS 222099 ZL PA sw	22,2	19,6	3,2	25,8	9,9	1,6	■
NEW 49930	VS 282099 ZL PA sw	28,2	25,4	3,2	30,9	9,9	1,6	■
NEW 49931	VS 508105 ZL PA sw	50,8	47,6	3,2	55,1	10,5	1,6	■

weitere Abmessungen a. A. · Unit: mm · MOQ 100/1.000x

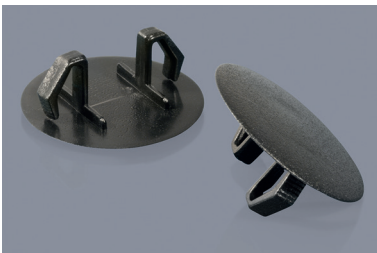
Standard-Material: PA UL-94 V-2 ■ schwarz -40°C bis +105°C

*Info: Montage auch in etwas kleinere und größere Bohrloch-Durchmesser øB_{CH} möglich.

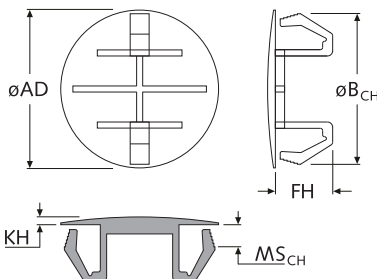
Eigenschaften:

- speziell für nicht benutzte Montagelöcher von Zugentlastern
- auch für Langlöcher geeignet
- Demontierbar (nur von innen)

VSAK



Abdeckkappen, einschnappend
Snap-in cover caps



Art.-Nr.	Artikel-Bez.	B _{CH} ø	MS _{CH}	AD ø	FH	KH	Farbe
schwarz							
11964	VSAK 095/110 S PA sw	9,5-11,0	0,8-3,2	16,0	12,6	1,6	■
11965	VSAK 110/143 S PA sw	11,0-14,3	0,8-3,2	18,5	10,4	1,6	■
11966	VSAK 150/175 S POM sw	15,0-17,5	0,8-3,2	21,5	10,4	1,6	■
NEW 55330	VSAK 150/175 S ABS sw	15,0-17,5	0,8-3,2	21,5	10,4	1,6	■
11967	VSAK 184/206 S POM sw	18,4-20,6	0,8-3,2	25,0	10,4	1,6	■
11968	VSAK 220/255 S PA sw	22,0-25,5	0,8-3,2	30,0	11,6	1,6	■
NEW 51630	VSAK 220/255 S POM sw	22,0-25,5	0,8-3,2	32,5	11,6	1,6	■
11969	VSAK 270/330 S ABS sw	27,0-33,0	0,8-3,2	35,0	11,6	1,6	■
11970	VSAK 350/380 S POM sw	35,0-38,0	0,8-3,2	43,0	11,6	1,6	■
48966	VSAK 445/490 S PA sw	44,5-49,0	0,8-3,2	52,0	11,6	1,6	■
NEW 11971	VSAK 450/475 S ABS sw	45,0-47,5	0,8-3,2	52,0	11,6	1,6	■

weitere Abmessungen a. A. · Unit: mm · MOQ 100x/1.000x

Standard-Material: POM UL-94 HB ■ schwarz -40°C bis +90°C
 ABS UL-94 HB ■ schwarz -40°C bis +90°C
 PA UL-94 V-2 ■ schwarz -40°C bis +75°C

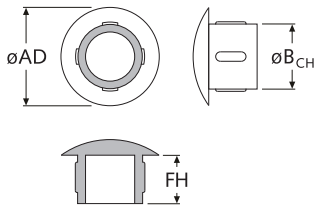
Eigenschaften:

- zum Verschluss von nicht genutzten Bohr- und Montagelöchern geeignet
- sehr einfache und schnelle Montage
- Demontierbar (nur von innen)

■ VS ... PE



Universal-Verschlussstopfen, Typ UVS
Universal seal plugs, type UVS



Bitte beachten:

Für den bestmöglichen Halt muss der Schaftdurchmesser des Verschlussstopfens $\varnothing B_{CH}$ in etwa 0,1 bis 0,6 mm größer sein als der Durchmesser der zu schützenden Bohrung bzw. des zu schützenden Gewindes.

Art.-Nr.	Artikel-Bez.	B _{CH} ∅	AD ∅	FH	geeignet für Gewinde	Farbe	Art.-Nr.	Artikel-Bez.	B _{CH} ∅	AD ∅	FH	geeignet für Gewinde	Farbe
25503	VS 025050A PE	2,5	10,0	5,0	M3	■	16601	VS 080063A PE	8,0	10,0	6,3	-	■
25504	VS 025050B PE	2,5	12,0	5,0	M3	■	16602	VS 080063B PE	8,0	13,0	6,3	-	■
25505	VS 025050C PE	2,5	15,0	5,0	-	■	16603	VS 080063C PE	8,0	15,0	6,3	-	■
25506	VS 028066A PE	2,8	5,8	6,6	-	■	16604	VS 080063D PE	8,0	16,0	6,3	-	■
25507	VS 028048B PE	2,8	11,0	4,8	-	■	16605	VS 080063E PE	8,0	17,0	6,3	-	■
25508	VS 030060A PE	3,0	12,0	6,0	-	■	16606	VS 085069A PE	8,5	13,0	6,9	M10	■
25509	VS 030060B PE	3,0	15,0	6,0	-	■	16607	VS 085069B PE	8,5	15,0	6,9	M10	■
25510	VS 030060C PE	3,0	18,0	6,0	-	■	16608	VS 085069C PE	8,5	16,0	6,9	M10	■
16567	VS 040030 PE	4,0	8,0	3,0	-	■	16609	VS 090064A PE	9,0	12,0	6,4	-	■
16566	VS 040053A PE	4,0	6,4	5,3	-	■	16610	VS 090064B PE	9,0	13,0	6,4	-	■
16568 ¹	VS 040053B PE ¹	4,0	10,0	5,3	-	■	16611	VS 090064C PE	9,0	15,0	6,4	-	■
16569	VS 040053C PE	4,0	13,0	5,3	-	■	16612	VS 090064D PE	9,0	16,0	6,4	-	■
16570	VS 041070 PE	4,1	8,0	7,0	M5	■	16614	VS 100030 PE	10,0	13,0	3,0	-	■
05109	VS 044052 PE	4,4	9,0	5,2	M5	■	16615	VS 100040 PE	10,0	13,0	4,0	-	■
16573	VS 050050 PE	5,0	8,0	5,0	M6	■	16613	VS 100067A PE	10,0	12,0	6,7	-	■
16571	VS 050055A PE	5,0	6,6	5,5	M6	■	02957	VS 100067B PE	10,0	13,0	6,7	-	■
16574	VS 050055B PE	5,0	8,0	5,5	M6	■	16617	VS 100067C PE	10,0	15,0	6,7	-	■
16575	VS 050055C PE	5,0	10,0	5,5	M6	■	16618	VS 100067D PE	10,0	16,0	6,7	-	■
16576	VS 050055D PE	5,0	13,0	5,5	M6	■	16619	VS 105040 PE	10,5	13,0	4,0	M12	■
16577	VS 050055E PE	5,0	15,0	5,5	M6	■	16620	VS 110050A PE	11,0	13,0	5,0	-	■
30756	VS 050075 PE	5,0	20,0	7,5	M6	■	16621	VS 110050B PE	11,0	15,0	5,0	-	■
16578	VS 052070 PE	5,2	13,0	7,0	M6	■	16622	VS 110050C PE	11,0	16,0	5,0	-	■
16579	VS 054074A PE	5,4	8,0	7,4	-	■	16625	VS 120030 PE	12,0	16,0	3,0	PG7	■
16580	VS 054074B PE	5,4	10,0	7,4	-	■	16623	VS 120084A PE	12,0	15,0	8,4	-	■
16581	VS 054074C PE	5,4	13,0	7,4	-	■	16626	VS 120084B PE	12,0	18,0	8,4	-	■
16582	VS 054074D PE	5,4	15,0	7,4	-	■	16624	VS 120116 PE	12,0	15,0	11,6	-	■
16583	VS 055056A PE	5,5	8,0	5,6	-	■	16627	VS 130085A PE	13,0	16,0	8,5	-	■
16584	VS 055056B PE	5,5	10,0	5,6	-	■	16628	VS 130085B PE	13,0	17,0	8,5	-	■
16585	VS 055056C PE	5,5	12,0	5,6	-	■	16629	VS 140070 PE	14,0	18,0	7,0	M16 PG9	■
16586	VS 055056D PE	5,5	15,0	5,6	-	■	16630	VS 150030A PE	15,0	17,0	3,0	-	■
16587	VS 060054A PE	6,0	8,0	5,4	M7	■	30761	VS 150014 PE	15,0	18,0	1,4	-	■
16588	VS 060054B PE	6,0	10,0	5,4	M7	■	16632	VS 150030B PE	15,0	19,0	3,0	-	■
16590	VS 060054C PE	6,0	13,0	5,4	M7	■	15100	VS 150040 PE	15,0	20,0	4,0	-	■
16591	VS 060054D PE	6,0	15,0	5,4	M7	■	16631	VS 150090A PE	15,0	17,0	9,0	-	■
16589	VS 060070 PE	6,0	12,0	7,0	M7	■	16633	VS 150090B PE	15,0	19,0	9,0	-	■
16592	VS 066070A PE	6,6	13,0	7,4	-	■	30762	VS 150030C PE	15,0	20,0	3,0	-	■
16593	VS 066070B PE	6,6	15,0	7,0	-	■	16635	VS 155045 PE	15,5	19,0	4,5	-	■
16594	VS 070039 PE	7,0	10,0	3,9	M8	■	16636	VS 170058 PE	17,0	24,5	5,8	PG11	■
16595	VS 070065A PE	7,0	10,0	6,5	M8	■	16637	VS 183060 PE	18,3	28,0	6,0	-	■
16596	VS 070065B PE	7,0	13,0	6,5	M8	■	16638	VS 200030 PE	20,0	23,0	3,0	PG13,5	■
16597	VS 070065C PE	7,0	15,0	6,5	M8	■	16639	VS 200100 PE	20,0	23,0	10,0	-	■
16598	VS 070065D PE	7,0	16,0	6,5	M8	■	16640	VS 204048 PE	20,4	28,0	4,8	-	■
30759	VS 070075B PE	7,0	20,0	7,5	M8	■	16641	VS 208048 PE	20,8	28,0	4,8	M22	■
16599	VS 072020 PE	7,2	10,0	2,0	-	■	16642	VS 250050 PE	25,0	30,0	5,0	-	■
16600	VS 079060 PE	7,9	13,0	6,0	-	■							■

¹zylindrischer Kopf · weitere Abmessungen und Farben a. A. · Unit: mm · MOQ 100x

Standard-Material: LD-PE ■ schwarz (RAL 9005) -30°C bis +70°C

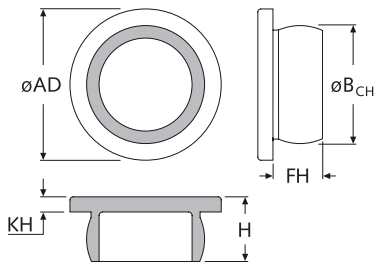
Info: Auf Anfrage sind sämtliche Farben der RAL-Palette erhältlich.

■ VS ... DD



Verschlussstopfen

Seal plugs



Bitte beachten:

Für den bestmöglichen Halt muss der Schaftdurchmesser des Verschlussstopfens $\varnothing B_{CH}$ in etwa 0,2 bis 0,8 mm größer sein als der Durchmesser der zu schützenden Bohrung bzw. des zu schützenden Gewindes.

Art.-Nr. natur	Artikel-Bez.	B _{CH} ø	AD ø	FH	KH	H	Farbe
12320	VS 054075 DD PE na	5,4	12,0	7,5	2,0	9,5	□
17487	VS 072041 DD PE na	7,2	14,0	4,1	2,7	6,8	□
17488	VS 084053 DD PE na	8,4	14,0	5,3	2,0	7,3	□
17489	VS 090045 DD PE na	9,0	14,0	4,5	2,0	6,5	□
12323	VS 093045 DD PE na	9,3	14,0	4,5	2,0	6,5	□
17490	VS 104046 DD PE na	10,4	14,0	4,6	2,4	7,0	□
17491	VS 107047 DD PE na	10,7	14,0	4,7	2,3	7,0	□
17492	VS 117065 DD PE na	11,7	16,0	6,5	2,0	8,5	□
17493	VS 123065 DD PE na	12,3	16,0	6,5	2,0	8,5	□
17494	VS 137070 DD PE na	13,7	20,0	7,0	3,0	10,0	□
17495	VS 143055 DD PE na	14,3	20,0	5,5	2,0	7,5	□
17496	VS 156080 DD PE na	15,6	20,0	8,0	2,0	10,0	□
17497	VS 165055 DD PE na	16,5	22,0	5,5	2,0	7,5	□
17498	VS 171080 DD PE na	17,1	22,0	8,0	2,0	10,0	□
17499	VS 184085 DD PE na	18,4	25,0	8,5	2,0	10,5	□
17500	VS 193085 DD PE na	19,3	25,0	8,5	2,0	10,5	□
17503	VS 196080 DD PE na	19,6	25,0	8,0	2,5	10,5	□
17504	VS 207085 DD PE na	20,7	25,0	8,5	2,0	10,5	□
17501	VS 212075 DD PE na	21,2	25,0	7,5	2,5	10,0	□
17502	VS 217075 DD PE na	21,7	25,0	7,5	2,5	10,0	□
17505	VS 224090 DD PE na	22,4	28,0	9,0	3,0	12,0	□
17506	VS 236090 DD PE na	23,6	28,0	9,0	3,0	12,0	□
17507	VS 246090 DD PE na	24,6	28,0	9,0	3,0	12,0	□
17508	VS 255075 DD PE na	25,5	28,0	7,5	2,0	9,5	□
16190	VS 265090 DD PE na	26,5	28,0	9,0	3,0	12,0	□
17509	VS 290120 DD PE na	29,0	36,0	12,0	3,0	15,0	□
17510	VS 310110 DD PE na	31,0	36,0	11,0	3,0	14,0	□
17511	VS 318100 DD PE na	31,8	36,0	10,0	2,5	12,5	□
17512	VS 335120 DD PE na	33,5	36,0	12,0	3,0	15,0	□
17513	VS 365150 DD PE na	36,5	42,0	15,0	3,0	18,0	□
17514	VS 384100 DD PE na	38,4	42,0	10,0	2,5	12,5	□
17515	VS 390150 DD PE na	39,0	42,0	15,0	3,0	18,0	□
17516	VS 400150 DD PE na	40,0	42,0	15,0	3,0	18,0	□
17517	VS 460180 DD PE na	46,0	55,0	18,0	3,0	21,0	□
17518	VS 485120 DD PE na	48,5	55,0	12,0	3,0	15,0	□
12501	VS 515180 DD PE na	51,5	55,0	18,0	3,0	21,0	□
06428	VS 550180 DD PE na	55,0	63,0	18,0	3,0	21,0	□
17519	VS 580180 DD PE na	58,0	63,0	18,0	3,0	21,0	□
17520	VS 660180 DD PE na	66,0	70,0	18,0	3,0	21,0	□
31145	VS 710180 DD PE na	71,0	78,0	18,0	3,0	21,0	□
17521	VS 780180 DD PE na	78,0	83,0	18,0	3,0	21,0	□
17522	VS 860180 DD PE na	86,0	90,0	18,0	3,0	21,0	□

weitere Abmessungen u. Farben a. A. · Unit: mm · MOQ 100x

Standard-Material: LD-PE □ natur -40°C bis +70°C

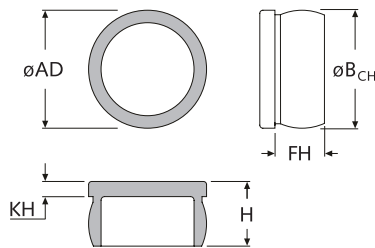
Info: Auf Anfrage Sonderfarben ab 10.000 Stück.

■ VS ... SD



Verschlussstopfen

Seal plugs



Bitte beachten:

Für den bestmöglichen Halt muss der Schaftdurchmesser des Verschlussstopfens $\varnothing B_{CH}$ in etwa 0,2 bis 0,8 mm größer sein als der Durchmesser der zu schützenden Bohrung bzw. des zu schützenden Gewindes.

Art.-Nr.	Artikel-Bez.	B_{CH} / AD \varnothing	FH	KH	H	Farbe
25441	VS 072041 SD PE na	7,2	4,1	2,7	6,8	□
25442	VS 084053 SD PE na	8,4	5,3	2,0	7,3	□
25443	VS 090045 SD PE na	9,0	4,5	2,0	6,5	□
25444	VS 104046 SD PE na	10,4	4,6	2,4	7,0	□
25445	VS 117065 SD PE na	11,7	6,5	2,0	8,5	□
25446	VS 123065 SD PE na	12,3	6,5	2,0	8,5	□
25447	VS 137070 SD PE na	13,7	7,0	3,0	10,0	□
25448	VS 143055 SD PE na	14,3	5,5	2,0	7,5	□
25449	VS 156080 SD PE na	15,6	8,0	2,0	10,0	□
25450	VS 165055 SD PE na	16,5	5,5	2,0	7,5	□
25451	VS 171080 SD PE na	17,1	8,0	2,0	10,0	□
25452	VS 184085 SD PE na	18,4	8,5	2,0	10,5	□
25453	VS 193085 SD PE na	19,3	8,5	2,0	10,5	□
25454	VS 196080 SD PE na	19,6	8,0	2,5	10,5	□
25455	VS 207085 SD PE na	20,7	8,5	2,0	10,5	□
25456	VS 212075 SD PE na	21,2	7,5	2,5	10,0	□
25457	VS 217075 SD PE na	21,7	7,5	2,5	10,0	□
17333	VS 224090 SD PE na	22,4	9,0	3,0	12,0	□
25458	VS 236090 SD PE na	23,6	9,0	3,0	12,0	□
25459	VS 246090 SD PE na	24,6	9,0	3,0	12,0	□
25460	VS 255075 SD PE na	25,5	7,5	2,0	9,5	□
25461	VS 265090 SD PE na	26,5	9,0	3,0	12,0	□
19422	VS 290120 SD PE na	29,0	12,0	3,0	15,0	□
25462	VS 318100 SD PE na	31,8	10,0	2,5	12,5	□
25463	VS 335120 SD PE na	33,5	12,0	3,0	15,0	□
25464	VS 365150 SD PE na	36,5	15,0	3,0	18,0	□
25465	VS 384100 SD PE na	38,4	10,0	2,5	12,5	□
25466	VS 390150 SD PE na	39,0	15,0	3,0	18,0	□
25467	VS 400150 SD PE na	40,0	15,0	3,0	18,0	□
25468	VS 460180 SD PE na	46,0	18,0	3,0	21,0	□
25469	VS 485120 SD PE na	48,5	12,0	3,0	15,0	□
25470	VS 515180 SD PE na	51,5	18,0	3,0	21,0	□
06429	VS 550180 SD PE na	55,0	18,0	3,0	21,0	□
25471	VS 580180 SD PE na	58,0	18,0	3,0	21,0	□
25472	VS 660180 SD PE na	66,0	18,0	3,0	21,0	□
25473	VS 780180 SD PE na	78,0	18,0	3,0	21,0	□

weitere Abmessungen u. Farben a. A. · Unit: mm · MOQ 500/1.000x

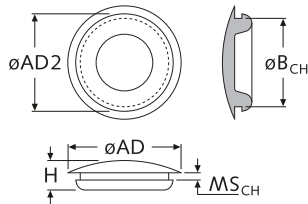
Standard-Material: LD-PE □ natur -40°C bis +70°C

Info: Auf Anfrage Sonderfarben ab 10.000 Stück.

VS ... S-K TPE



Karosserie-Verschlussstopfen, Typ 1,
einschnappend Snap-in bodywork seal
plugs, type 1



TPE	Art.-Nr.		Artikel-Bez.	B_{CH} \varnothing	MS_{CH}	AD \varnothing	AD2 \varnothing	H	Farbe
	PVC	EPDM							
14771	-	-	VS 04716S-K TPE	4,7	1,6	9,3	9,3	4,6	■
14772	-	-	VS 06416S-K TPE	6,4	1,6	9,5	9,5	5,0	■
-	16106	-	VS 09016S-K PVC	9,0	1,6	15,0	12,4	6,6	■
-	17338	-	VS 09816S-K PVC	9,8	1,6	15,4	12,7	7,0	■
14773	-	-	VS 11216S-K TPE	11,2	1,6	17,7	12,8	6,2	■
14775	-	-	VS 12716S-K TPE	12,7	1,6	18,7	15,5	5,6	■
14776	-	-	VS 14913S-K TPE	14,9	1,3	20,0	18,4	7,0	■
14777	-	-	VS 15516S-K TPE	15,5	1,6	22,0	19,0	7,5	■
14779	-	-	VS 19016S-K TPE	19,0	1,6	25,0	21,5	6,5	■
14780	-	-	VS 20016S-K TPE	20,0	1,6	25,0	21,5	6,5	■
14781	16120	-	VS 22024S-K ...	22,0	2,4	28,5	26,6	8,2	■
14783	-	-	VS 24524S-K TPE	24,5	2,4	30,0	27,5	8,7	■
14784	-	-	VS 25416S-K TPE	25,4	1,6	32,0	28,3	9,0	■
14785	16125	-	VS 25424S-K ...	25,4	2,4	32,0	28,3	9,0	■
14787	-	-	VS 31516S-K TPE	31,5	1,6	38,2	35,4	7,5	■
14788	16128	-	VS 32031S-K ...	32,0	3,1	38,2	35,4	7,2	■
14789	-	-	VS 38216S-K TPE	38,2	1,6	43,7	43,0	8,2	■
14790	-	-	VS 51516S-K TPE	51,5	1,6	57,5	52,6	12,4	■
-	-	19767	DT MF 6472/9050E	72,0	5,0	90,0	75,5	11,0	■

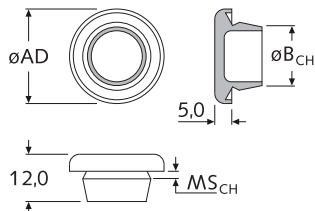
siehe auch Membrantüllen DT MF im Kapitel „Kabelbefestigung/-schutz“ · Unit: mm · MOQ 100x

Standard-Material:	TPE	UL-94 HB	■ schwarz	-40°C bis +90°C
	PVC	-	■ schwarz	-30°C bis +70°C
	EPDM	-	■ schwarz	-40°C bis +90°C

VS ... 20S-K TPE



Karosserie-Verschlussstopfen, Typ 2,
einschnappend Snap-in bodywork seal
plugs, type 2

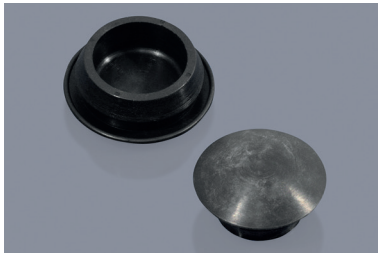


Art.-Nr.	Artikel-Bez.	B_{CH} \varnothing	MS_{CH}	AD \varnothing	Farbe
02952	VS 10020S-K TPE	10,0	0,8-2,0	19,0	■
02953	VS 12020S-K TPE	12,0	0,8-2,0	21,0	■
07034	VS 14020S-K TPE	14,0	0,8-2,0	23,0	■
07035	VS 16020S-K TPE	16,0	0,8-2,0	25,0	■
07036	VS 18020S-K TPE	18,0	0,8-2,0	27,0	■
07037	VS 20020S-K TPE	20,0	0,8-2,0	29,0	■
07038	VS 22020S-K TPE	22,0	0,8-2,0	31,0	■
07039	VS 25020S-K TPE	25,0	0,8-2,0	34,0	■
07040	VS 30020S-K TPE	30,0	0,8-2,0	39,0	■
07041	VS 45020S-K TPE	45,0	0,8-2,0	54,0	■

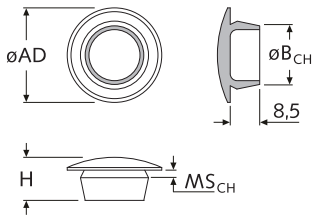
Unit: mm · MOQ 100x

Standard-Material:	TPE	UL-94 HB	■ schwarz	-40°C bis +90°C
---------------------------	-----	----------	-----------	-----------------

■ VS ... S EPDM



Karosserie-Verschlussstopfen, Typ 3, einschnappend Snap-in bodywork seal plugs, type 3



Art.-Nr. EPDM	Artikel-Bez.	B_{CH} \varnothing	MS_{CH}	AD \varnothing	H	Farbe
34973	VS 06025S EPDM	6,0	1,0-2,5	12,0	11,5	■
34974	VS 08025S EPDM	8,0	1,0-2,5	14,0	11,5	■
34975	VS 10025S EPDM	10,0	1,0-2,5	16,0	12,0	■
34976	VS 12025S EPDM	12,0	1,0-2,5	18,5	12,0	■
34977	VS 16025S EPDM	16,0	1,0-2,5	23,0	12,5	■
34978	VS 20025S EPDM	20,0	1,0-2,5	27,0	13,0	■
34979	VS 25025S EPDM	25,0	1,0-2,5	31,5	13,0	■
34980	VS 32025S EPDM	32,0	1,0-2,5	39,5	13,0	■

Unit: mm · MOQ 100x

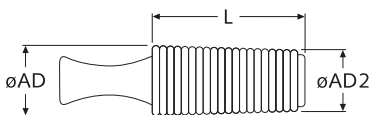
Standard-Material: EPDM ■ schwarz -40°C bis +120°C

■ VS-G

NEW



Flanslose Stopfen mit Griff, aus Gummi, hitzebeständig Flangeless heat-resistant rubber plugs with handle



Art.-Nr.		Artikel-Bez.	geeignet für Gewinde	AD2 \varnothing	AD \varnothing	L
52105	52106	VS-G 020040191	M2,5 M3 M4	2,0	4,0	19,1
23464	19149	VS-G 040060254	M5 M6	4,0	6,0	25,4
23465	19150	VS-G 060080254	M8	6,0	8,0	25,4
23466	19151	VS-G 080100254	M10	8,0	10,0	25,4
23467	19152	VS-G 100120254	M12 M14	10,0	12,0	25,4
23468	19153	VS-G 120140254	M14 M16	12,0	14,0	25,4
23469	19154	VS-G 140160254	M16 M18	14,0	16,0	25,4
23470	19155	VS-G 160180254	M20	16,0	18,0	25,4
23471	19156	VS-G 180200254	M22	18,0	20,0	25,4
23472	19157	VS-G 200225254	M24	20,0	22,5	25,4
23473	19158	VS-G 225240254	M27	22,5	24,0	25,4
23474	19159	VS-G 240260254	M27	24,0	26,0	25,4
23475	19160	VS-G 254286254	M30	25,4	28,6	25,4
23476	19161	VS-G 260280254	M30	26,0	28,0	25,4
23477	19162	VS-G 286318254	M33	28,6	31,8	25,4

weitere Abmessungen, Farben und Materialien a. A. · Unit: mm · MOQ 100x

Standard-Material:

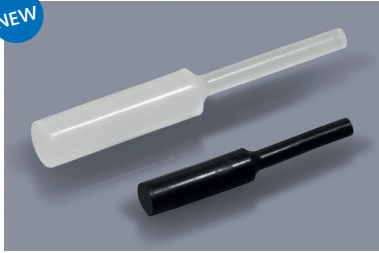
EPDM ■ schwarz -40°C bis +120°C (kurzzeitig +180°C)
Silikon □ natur -60°C bis +250°C (kurzzeitig +300°C), selbstverlöschend

Eigenschaften:

- zur Abdeckung / Maskierung von Löchern oder Innengewinden in Tauchbädern, beim Pulverbeschichten, Sandstrahlen, Lackieren usw. ohne den Bereich um das Bohrloch herum zu verdecken
- sehr gute Chemikalien- und Säurebeständigkeit
- einfache Montage und Demontage durch Zugstopfen
- das flexible Material passt sich sehr gut den Gewindegängen an
- mehrmals verwendbar ohne Materialverhärtung
- auf Anfrage Material Silikon auch in farbig für Farbcodierungen lieferbar

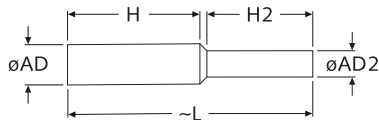
VS-Z

NEW



Zugstopfen aus Gummi, hitzebeständig

Heat-resistant rubber pull plugs


Hinweis:

 Wählen Sie den $\varnothing AD$ ca. 4% größer als das abzudeckende Loch oder Gewinde

Art.-Nr.		Artikel-Bez.	geeignet für Gewinde	AD	AD2	H	H2	L
EPDM	Silikon			\varnothing	\varnothing			
26786	26829	VS-Z 016012095	-	1,6	1,2	9,5	8,6	19,0
26787	26830	VS-Z 017012159	-	1,7	1,2	15,9	15,5	32,5
26788	26831	VS-Z 019012155	-	1,9	1,2	15,5	15,0	31,5
26789	26832	VS-Z 023013159	M2,5	2,3	1,3	15,9	15,9	33,0
26790	26833	VS-Z 024013178	-	2,4	1,3	15,9	15,9	33,0
26791	26834	VS-Z 027021254	-	2,7	2,1	25,4	25,4	52,0
26792	26835	VS-Z 028016254	M3	2,8	1,6	25,4	25,4	52,0
26793	26836	VS-Z 030021254	-	3,0	2,1	25,4	25,4	52,0
26794	26837	VS-Z 032016159	M3,5	3,2	1,6	15,9	15,9	33,0
26795	26838	VS-Z 033024165	-	3,3	2,4	15,9	17,8	35,0
26796	26839	VS-Z 033024254	-	3,3	2,4	25,4	25,4	52,0
26797	26840	VS-Z 036022159	M4	3,6	2,2	15,9	14,2	31,0
26798	26841	VS-Z 039016161	M4	3,9	1,6	15,9	15,9	33,0
26799	26842	VS-Z 040016159	M4	4,0	1,6	15,9	19,1	36,0
26800	26843	VS-Z 040021318	M4	4,0	2,1	31,8	31,8	65,0
26801	26844	VS-Z 041024159	-	4,1	2,4	15,9	14,8	32,0
26802	26845	VS-Z 050028159	M5	5,0	2,8	15,9	15,9	33,0
26803	26846	VS-Z 050028254	M5	5,0	2,8	25,4	25,4	52,0
26804	26847	VS-Z 055033254	M6	5,5	3,3	25,4	25,4	52,0
26805	26848	VS-Z 057032254	M6	5,7	3,2	25,4	25,4	52,0
26806	26849	VS-Z 065033254	M7	6,5	3,3	25,4	25,4	52,0
26807	26850	VS-Z 070032238	M8	7,0	3,2	23,8	23,4	48,5
26808	26851	VS-Z 079039318	-	7,9	3,9	31,8	31,8	65,0
26810	26853	VS-Z 085039254	M10	8,5	3,9	25,4	25,4	52,0
26809	26852	VS-Z 085064192	M10	8,5	6,4	19,2	27,9	48,5
26811	26854	VS-Z 089049228	M10	8,9	4,9	22,8	25,4	49,0
26812	26855	VS-Z 098039254	-	9,8	3,9	25,4	25,4	52,0
26813	26856	VS-Z 102040254	-	10,2	4,0	25,4	25,4	52,0
26814	26857	VS-Z 104049256	M12	10,4	4,9	25,6	25,4	52,0
26815	26858	VS-Z 105040133	M12	10,5	4,0	13,3	19,2	33,5
26816	26859	VS-Z 113065254	-	11,3	6,5	25,4	25,2	52,0
26818	26861	VS-Z 119064254	-	11,9	6,4	25,4	25,4	52,0
26819	26862	VS-Z 120062254	-	12,0	6,2	25,4	25,4	52,0
26820	26863	VS-Z 126064254	M14	12,6	6,4	25,4	25,4	52,0
26821	26864	VS-Z 130065254	-	13,0	6,5	25,4	25,4	52,0
26822	26865	VS-Z 135064254	-	13,5	6,4	25,4	25,4	52,0
26823	26866	VS-Z 155064254	M18	15,5	6,4	25,4	25,4	52,0
26824	26867	VS-Z 163095254	-	16,3	9,5	25,4	25,4	52,0
26825	26868	VS-Z 180095318	M20	18,0	9,5	31,8	33,7	67,0
26826	26869	VS-Z 196095254	M22	19,6	9,5	25,4	23,6	50,0
26827	26870	VS-Z 228095254	-	22,8	9,5	25,4	25,4	52,0
26828	26871	VS-Z 259095254	-	25,9	9,5	25,4	24,6	51,0

weitere Abmessungen, Farben und Materialien a. A. · Unit: mm · MOQ 100x

Standard-Material:

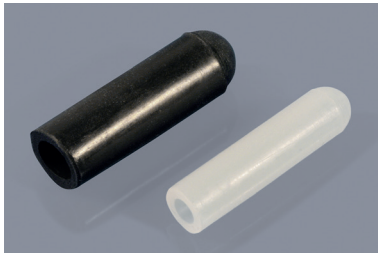
EPDM ■ schwarz -40°C bis +120°C (kurzzeitig +180°C)

Silikon □ natur -60°C bis +250°C (kurzzeitig +300°C), selbstverlöschend

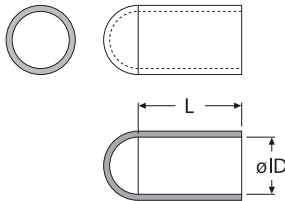
Eigenschaften:

- zur Abdeckung / Maskierung von Durchgangslöchern oder -gewinden in Tauchbädern, beim Pulverbeschichten, Sandstrahlen, Lackieren usw.
- sehr gute Chemikalien- und Säurebeständigkeit
- einfache Montage und Demontage durch Zugmechanismus
- mehrmals verwendbar ohne Materialverhärtung
- auf Anfrage Material Silikon auch in farbig für Farbcodierungen lieferbar

SK ... EPDM + SK ... SILIKON



Schutzkappen aus EPDM / Silikon
EPDM / Silicone protective caps



Mindestbestellmengen MOQs

ID Ø	MOQ EPDM / Silikon
0,5 - 3,8	500x
3,8 - 10,3	250x
11,1 - 38,1	100x
41,3 - 53,5	50x

Unit: mm

Art.-Nr.		ID	L	Art.-Nr.		ID	L	Art.-Nr.		ID	L
EPDM	Silikon	Ø	Ø	EPDM	Silikon	Ø	Ø	EPDM	Silikon	Ø	Ø
20896	24997	0,5	12,7	20355	25021	7,1	12,7	20958	25041	17,5	44,5
20897	24998	1,6	19,1	20356	10930	7,1	25,4	20959	25042	17,5	63,5
20898	24999	1,8	25,4	-	33524	7,5	20,0	20960	25043	18,5	38,1
20899	10164	2,4	19,1	20929	25022	7,5	38,1	20961	25044	18,5	109,9
20900	25000	2,4	25,4	43575	-	7,9	13,7	20962	10939	19,1	38,1
20901	25001	2,5	12,7	20930	10931	7,9	25,4	20963	25045	19,1	48,9
20902	25002	2,5	25,4	20931	25023	7,9	38,1	20964	25046	19,1	88,9
20903	10165	2,8	19,1	20932	25024	8,7	25,4	20965	25047	19,1	109,2
20904	25003	2,8	25,4	20933	25025	9,0	38,1	20966	25048	20,6	25,4
20905	25004	3,2	12,7	20934	25026	9,5	12,7	20967	10940	20,6	38,1
20906	10923	3,2	25,4	20935	25027	9,5	19,1	20968	25049	21,5	72,2
20907	25005	3,5	12,7	20936	10932	9,5	25,4	20969	10941	22,2	38,1
20908	10924	3,5	25,4	57621	-	9,5	30,0	20611	20610	23,8	38,1
20909	25006	3,8	19,1	20937	25028	9,5	38,1	20970	25050	24,6	38,1
20910	25007	3,8	25,4	20938	25029	10,3	25,4	20971	25051	24,6	101,6
20911	25008	4,0	12,7	20939	10933	11,1	25,4	20972	25052	25,4	20,8
20912	10925	4,0	25,4	20940	14466	11,6	25,4	20973	10942	25,4	38,1
20913	25009	4,0	38,1	20941	25030	11,6	38,1	20974	25053	25,4	50,8
20914	25010	4,4	12,7	20942	10934	11,9	25,4	20975	25054	27,5	76,2
20915	10926	4,4	25,4	20943	14465	12,2	38,1	20976	10943	28,6	38,1
20916	25011	4,4	38,1	20944	10935	12,7	38,1	43834	43835	30,1	38,1
20917	25012	4,6	25,4	20945	25031	12,7	76,2	20977	25055	30,1	59,0
-	10927	4,7	28,7	20946	25032	12,7	101,6	20978	25056	31,8	38,1
20918	25013	4,8	12,7	20947	10936	13,6	38,1	20979	25057	38,1	25,4
20919	-	4,8	25,4	20948	25033	13,6	76,2	20980	25058	38,1	38,1
20920	25014	5,5	25,4	20949	25034	14,3	16,7	20981	25059	38,1	44,5
20921	25015	5,7	12,7	20950	25035	14,3	27,9	20982	25060	41,3	50,8
20922	25016	5,7	25,4	20951	10937	14,3	38,1	20983	25061	44,5	38,1
20923	25017	5,7	38,1	20952	25036	15,2	38,1	20984	25062	44,5	50,8
20924	25018	5,9	12,7	20953	25037	15,9	31,8	20985	25063	47,6	50,8
20925	10928	5,9	25,4	20954	10938	15,9	38,1	20986	25064	50,8	50,8
20926	25019	5,9	38,1	20955	25038	15,9	63,5	20987	25065	53,5	50,8
20927	10929	6,4	25,4	20956	25039	17,5	15,9				
20928	25020	6,4	38,1	20957	25040	17,5	38,1				

Standard-Wandstärke 1,0-1,5 mm · weitere Abmessungen a. A.

Unit: mm · MOQ: siehe nebenstehende Tabelle

Standard-Material:

EPDM ■ schwarz -40°C bis +120°C (bis 150°C für 60 min, bis 180°C für 15 min)
Silikon □ natur -60°C bis +250°C (kurzzeitig +300°C), selbstverlöschend

Info: Der Innendurchmesser der Schutzkappe sollte für einen festen Halt ca. 3-5% kleiner als der abzudeckende Durchmesser gewählt werden.

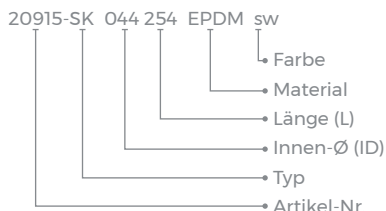
Eigenschaften:

- Kann über Stecker, Stifte, Rohr- und Schraubenenden, usw. gezogen werden.
- Kann auch als Stopfen für Innengewinde und Bohrungen verwendet werden.
- Auf Anfrage Material Silikon auch in farbig für Farbkodierungen lieferbar.

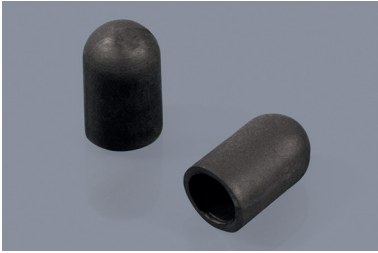


Artikel-Bez. für Schutzkappen aus EPDM/Silikon (SK):

20915- ID=4,4 mm - L=25,4 mm - EPDM



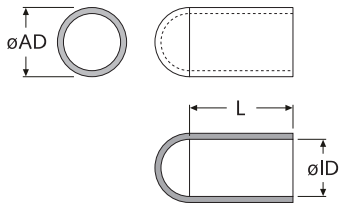
SK ... TPE



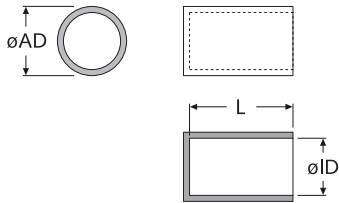
Schutzkappen aus TPE

TPE protective caps

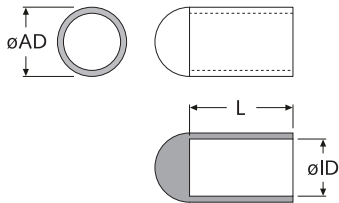
Typ A



Typ B



Typ C



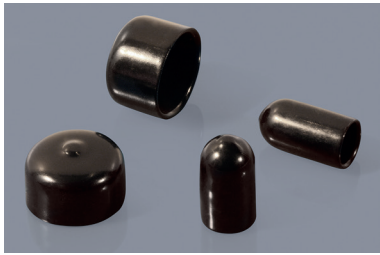
Art.-Nr. TPE	Artikel-Bez.	ID ø	AD ø	L	Typ	Farbe
10944	SK 024066 TPE sw	2,4	5,6	6,6	C	■
24972	SK 024122 TPE sw	2,4	6,3	12,2	C	■
10945	SK 029122 TPE sw	2,9	6,3	12,2	C	■
10949	SK 030097 TPE sw	3,0	5,5	9,7	A	■
10946	SK 032053 TPE sw	3,2	5,5	5,3	A	■
10947	SK 032097 TPE sw	3,2	5,5	9,7	C	■
10948	SK 032142 TPE sw	3,2	7,0	14,2	C	■
10951	SK 040097 TPE sw	4,0	5,5	9,7	C	■
NEW 52468	SK 040110 TPE sw	4,0	5,5	11,0	A	■
10950	SK 040134 TPE sw	4,0	6,3	13,4	A	■
10952	SK 048142 TPE sw	4,8	7,0	14,2	A	■
10953	SK 050203 TPE sw	5,0	7,9	20,3	A	■
10954	SK 060110 TPE sw	6,0	8,5	11,0	C	■
10955	SK 063155 TPE sw	6,3	8,7	15,5	A	■
10956	SK 064104 TPE sw	6,4	7,9	10,4	B	■
10957	SK 064132 TPE sw	6,4	9,5	13,2	B	■
NEW 46340	SK 070105 TPE sw	7,0	11,0	10,5	B	■
NEW 45997	SK 070110 TPE sw	7,0	9,8	11,0	A	■
10958	SK 070180 TPE sw	7,0	9,8	18,0	A	■
10959	SK 076140 TPE sw	7,6	11,0	14,0	A	■
10960	SK 079132 TPE sw	7,9	9,5	13,2	B	■
10962	SK 080242 TPE sw	8,0	10,5	24,2	A	■
10963	SK 095133 TPE sw	9,5	11,1	13,3	B	■

Unit: mm · MOQ 1.000x

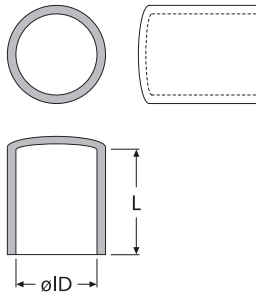
Standard-Material: TPE UL-94 HB ■ schwarz -40°C bis +90°C (kurzfristig +125°C)

Info: Der Innendurchmesser der Schutzkappe sollte für einen festen Halt ca. 3-5% kleiner als der abzudeckende Durchmesser gewählt werden.

SK ... PVC



Schutzkappen aus PVC, flexibel
Flexible PVC protective caps



Standard-Material:

Weich-PVC -35°C bis +85°C
Härtegrad ca. Shore 68A (weitere a. A.)

Farbe - Standard:

■ schwarz RAL 9005 - tiefschwarz

Farben - auf Anfrage (annähernd RAL):

- gelb RAL 1021 - rapsgelb
- rot RAL 3020 - verkehrsrot
- blau RAL 5015 - himmelblau
- enzianblau RAL 5010 - enzianblau
- grün RAL 6002 - laubgrün
- minzgrün RAL 6029 - minzgrün
- grau RAL 7042 - verkehrsgrau
- weiß RAL 9010 - reinweiß

Material auf Anfrage:

Hitzebeständige Schutzkappen
PVC ■ gelb
-35°C bis +85°C
(kurzfristig bis +225°C für max. 30 min)

Standard Toleranzen:

- Längen: ca. ±2,0 mm
- Wandstärke: ca. ±0,25 mm

ID Ø	L		ID Ø	L		ID Ø	L		ID Ø	L	
	Standard	max		Standard	max		Standard	max		Standard	max
0,8	8,0	15,0	11,5	20,0	400,0	45,0	40,0	210,0	99,0	40,0	135,0
1,0	8,0	20,0	12,0	20,0	350,0	46,0	40,0	200,0	100,0	40,0	200,0
1,2	8,0	20,0	12,5	20,0	220,0	47,0	40,0	430,0	103,0	40,0	120,0
1,4	8,0	25,0	13,0	20,0	200,0	48,0	40,0	200,0	104,0	40,0	120,0
1,5	8,0	30,0	13,5	20,0	220,0	49,0	40,0	400,0	105,0	40,0	80,0
1,6	10,0	20,0	14,0	20,0	350,0	50,0	40,0	120,0	106,0	40,0	80,0
1,7	10,0	20,0	14,5	20,0	130,0	51,0	40,0	120,0	108,0	40,0	90,0
1,8	10,0	30,0	15,0	20,0	400,0	52,0	40,0	120,0	110,0	40,0	120,0
2,0	10,0	50,0	15,5	20,0	90,0	53,0	40,0	125,0	113,0	40,0	300,0
2,2	10,0	25,0	16,0	25,0	350,0	54,0	40,0	350,0	114,0	40,0	120,0
2,3	10,0	70,0	16,5	25,0	80,0	55,0	40,0	120,0	120,0	40,0	170,0
2,4	10,0	20,0	17,0	25,0	180,0	56,0	40,0	120,0	121,0	40,0	200,0
2,5	10,0	30,0	17,5	25,0	270,0	57,0	40,0	400,0	123,0	40,0	135,0
2,7	10,0	25,0	18,0	25,0	350,0	58,0	40,0	400,0	125,0	40,0	110,0
2,8	10,0	30,0	18,5	25,0	410,0	59,0	40,0	120,0	127,0	40,0	130,0
3,0	10,0	90,0	19,0	25,0	125,0	60,0	40,0	120,0	128,0	40,0	130,0
3,2	10,0	30,0	19,5	25,0	320,0	62,0	40,0	200,0	130,0	40,0	130,0
3,5	10,0	90,0	20,0	25,0	350,0	63,0	40,0	80,0	133,0	40,0	120,0
3,7	10,0	30,0	21,0	25,0	120,0	64,0	40,0	120,0	134,0	40,0	120,0
3,8	10,0	30,0	22,0	25,0	400,0	65,0	40,0	170,0	140,0	40,0	135,0
4,0	10,0	60,0	23,0	25,0	410,0	66,0	40,0	120,0	141,0	40,0	150,0
4,3	10,0	30,0	24,0	25,0	200,0	68,0	40,0	130,0	142,0	40,0	120,0
4,5	10,0	70,0	24,5	25,0	50,0	69,0	40,0	120,0	150,0	40,0	150,0
4,7	10,0	60,0	25,0	30,0	380,0	70,0	40,0	160,0	158,0	40,0	200,0
4,8	10,0	180,0	26,0	30,0	400,0	72,0	40,0	125,0	160,0	40,0	120,0
5,0	10,0	200,0	27,0	30,0	400,0	73,0	40,0	90,0	164,0	40,0	200,0
5,2	10,0	35,0	28,0	30,0	270,0	74,0	40,0	200,0	168,0	40,0	135,0
5,5	10,0	120,0	29,0	30,0	400,0	75,0	40,0	200,0	170,0	40,0	120,0
5,8	10,0	65,0	30,0	35,0	400,0	76,0	40,0	120,0	173,0	40,0	60,0
6,0	15,0	130,0	31,0	35,0	130,0	78,0	40,0	120,0	180,0	40,0	80,0
6,5	15,0	200,0	32,0	35,0	420,0	80,0	40,0	330,0	185,0	40,0	150,0
7,0	15,0	120,0	33,0	35,0	400,0	81,0	40,0	110,0	194,0	40,0	135,0
7,3	15,0	40,0	34,0	35,0	230,0	83,0	40,0	250,0	200,0	40,0	140,0
7,5	15,0	160,0	35,0	35,0	400,0	84,0	40,0	140,0	204,0	40,0	80,0
7,8	15,0	45,0	36,0	35,0	350,0	85,0	40,0	180,0	205,0	40,0	40,0
8,0	15,0	330,0	36,5	35,0	70,0	87,0	40,0	80,0	215,0	40,0	150,0
8,5	15,0	120,0	37,0	35,0	220,0	88,0	40,0	80,0	220,0	40,0	120,0
8,7	15,0	40,0	38,0	35,0	390,0	89,0	40,0	75,0	223,0	40,0	140,0
8,8	15,0	50,0	39,0	35,0	400,0	90,0	40,0	360,0	230,0	40,0	140,0
9,0	20,0	120,0	40,0	40,0	350,0	92,0	40,0	80,0	244,0	40,0	170,0
9,5	20,0	350,0	41,0	40,0	350,0	93,0	40,0	120,0	248,0	40,0	80,0
10,0	20,0	350,0	42,0	40,0	400,0	94,0	40,0	300,0	250,0	40,0	120,0
10,5	20,0	180,0	43,0	40,0	220,0	95,0	40,0	125,0			
11,0	20,0	150,0	44,0	40,0	130,0	98,0	40,0	80,0			

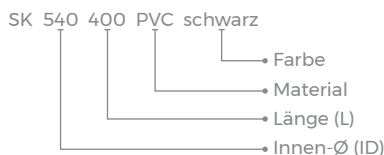
weitere Abmessungen a. A. · Unit: mm · MOQ 100/1.000/5.000x

Info: Der Innendurchmesser der Schutzkappe sollte für einen festen Halt ca. 3-5% kleiner als der abzudeckende Durchmesser gewählt werden.

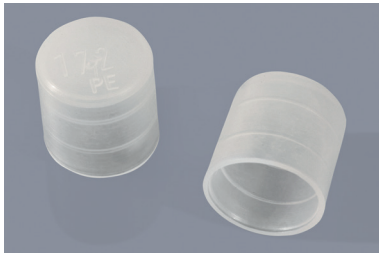


Artikel-Bez. für Schutzkappen aus PVC (SK):

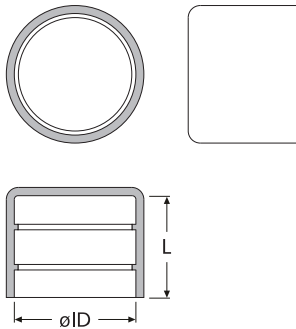
ID=54,0 mm - L=40,0 mm - schwarz



SK ... RI



Rohrverschluss-Kappen mit Hafrillen
Pipe caps with gripping grooves



Mindestbestellmengen *MOQs*

ID ø	MOQ
4,0 - 28,0	1.000x
30,0 - 45,4	500x
48,3 - 141,3	siehe Webseite
146,0 - 244,5	siehe Webseite
267,0 - 1620,0	siehe Webseite

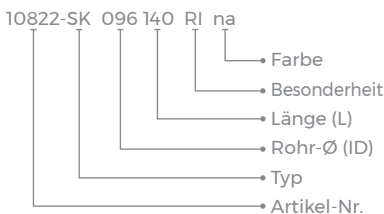
Unit: mm

Art.-Nr.	ID ø	L	Farbe	Art.-Nr.	ID ø	L	Farbe	Art.-Nr.	ID ø	L	Farbe
10815	4,0	22,0	□	10857	50,0	30,0	□	10899	136,0	30,0	□
10816	5,0	18,0	□	10858	50,8	30,0	□	10900	139,7	40,0	■
10817	6,0	18,0	□	10859	52,0	32,0	□	10901	141,3	40,0	□
10818	6,2	22,0	□	10860	52,8	28,0	□	10902	146,0	40,0	□
10819	7,0	18,0	□	10861	54,0	30,0	□	10903	149,0	40,0	□
10820	8,0	17,0	□	10862	55,0	30,0	□	10904	152,4	40,0	□
10821	9,0	18,0	□	10863	57,0	28,0	□	10905	156,0	40,0	□
10822	9,6	14,0	□	10864	59,0	28,0	□	10906	159-160	40,0	□
10823	10,0	18,0	□	10865	60,3	30,0	□	10907	165,1	40,0	□
10824	11,0	19,0	□	10866	63,5	32,0	□	10908	168,3	40,0	■
10825	12,0	18,0	□	10867	64,0	32,0	□	10909	176,0	40,0	□
10826	12,7	14,0	□	10868	65,0	35,0	□	10910	177,8	42,0	□
10827	13,0	18,0	□	10869	67,0	35,0	□	10911	180,0	40,0	□
10828	13,7	18,0	□	10870	70,0	30,0	□	10912	185,0	40,0	□
10829	14,0	18,0	□	10871	73,0	36,0	□	10913	193,7	40,0	□
10830	15,0	18,0	□	10872	75,0	36,0	□	10914	219,1	40,0	■
10831	16,0	18,0	□	10873	76,1	36,0	□	10915	232,0	40,0	□
10832	17,2	18,0	□	10874	77,0	36,0	□	10916	244,5	44,0	□
10833	18,0	18,0	□	10875	78,0	36,0	□	10917	267,0	40,0	□
10834	19,0	18,0	□	10876	78,1	25,0	□	10918	273,0	40,0	■
10835	20,0	18,0	□	10877	80,0	30,0	□	10919	323,9	47,0	■
10836	21,3	18,0	□	10878	81,0	30,0	□	10920	355,6	56,0	■
10837	22,0	18,0	□	10879	82,0	30,0	□	10921	368,0	55,0	■
10838	23,2	17,0	□	10880	83,0	30,0	□	10922	406,4	62,0	■
10839	24,0	18,0	□	10881	85,0	32,0	□	51213	419,1	60,0	■
10840	25,0	17,0	□	10882	88,9	40,0	■	51214	457,2	62,0	■
10841	25,4	17,0	□	10883	90,0	25,0	□	51215	508,0	67,0	■
10842	26,0	17,0	□	10884	92,4	25,0	□	51216	558,0	60,0	■
10843	26,9	27,0	□	10885	95,0	33,0	□	51217	609,6	62,0	■
10844	28,0	20,0	□	10886	101,6	40,0	■	51218	660,4	115,0	■
10845	30,0	27,0	□	10887	103,0	40,0	□	51219	711,2	115,0	■
10846	32,0	23,0	□	10888	105,0	40,0	□	51220	762,0	115,0	■
10847	33,7	24,0	□	10889	106,0	40,0	□	51221	812,8	115,0	■
10848	35,0	28,0	□	10890	108,0	40,0	□	51222	863,6	115,0	■
10849	38,0	27,0	□	10891	110,0	40,0	□	51223	914,4	115,0	■
10850	39,0	17,0	□	10892	114,3	40,0	□	51224	1.016	115,0	■
10851	40,0	20,0	□	10893	117,5	40,0	□	51225	1.066	115,0	■
10852	41,5	25,0	□	10894	121,0	36,0	□	51226	1.117	125,0	■
10853	42,4	26,0	□	10895	125,0	37,0	□	51227	1.219	115,0	■
33122	44,5	27,0	■	10896	127,0	40,0	□	51228	1.422	150,0	■
10855	45,4	20,0	□	10897	130,0	40,0	□	51229	1.524	150,0	■
10856	48,3	30,0	□	10898	133,0	40,0	□	51230	1.625	150,0	■

weitere Abmessungen u. Farben a. A. · Unit: mm · MOQ: siehe nebenstehende Tabelle

Artikel-Bez. für Rohrverschluss-Kappen mit Hafrillen (SK ... RI):

10822 - ID=9,6 mm - L=14,0 mm

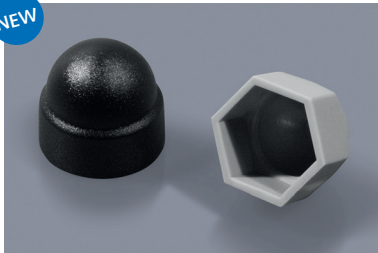


Standard-Material: LD-PE □ natur / ■ schwarz -30°C bis +75°C

Info: Auf Anfrage weitere Farben erhältlich.

SKS

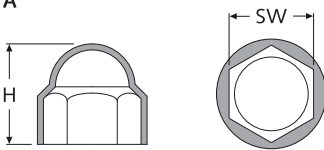
NEW



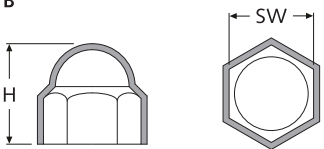
Schutzkappe für Sechskantschrauben und -muttern

Caps for hexagon head screws and hexagon nuts

Typ A



Typ B



Typ A: Außenform rund

Typ B: Außenform sechskant

Tabelle für Sechskant nach DIN und ISO:

SW	DIN 933	ISO 4017
SW7	M4	M4
SW8	M5	M5
SW10	M6	M6
SW13	M8	M8
SW16	-	M10
SW17	M10	-
SW18	-	M12
SW19	M12	-
SW21	-	M14
SW22	M14	-
SW24	M16	M16
SW27	M18	M18
SW30	M20	M20
SW32	M22	-
SW34	-	M22
SW36	M24	M24
SW41	M27	M27
SW46	M30	M30

Typ A - außen rund:

Art.-Nr.			Artikel-Bez.	SW	H	Typ
schwarz	weiß	grau	Gewindeangaben siehe Tabelle			
15279	52152	52027	SKS M4-R/SW7 "Farbe"	7	8,0	A
02278	52153	15281	SKS M5-R/SW8 „Farbe“	8	10,0	A
15280	52154	15283	SKS M6-R/SW10 „Farbe“	10	12,0	A
15284	52155	15285	SKS M8-R/SW13 „Farbe“	13	15,0	A
15288	52156	15289	SKS M10-R/SW16 „Farbe“	16	19,0	A
15286	52157	15287	SKS M10-R/SW17 „Farbe“	17	19,0	A
15290	52158	15291	SKS M12-R/SW18 „Farbe“	18	20,0	A
15292	52159	15293	SKS M12-R/SW19 „Farbe“	19	20,0	A
15294	52160	15295	SKS M14-R/SW22 „Farbe“	22	23,5	A
15296	52161	51902	SKS M16-R/SW24 „Farbe“	24	26,0	A
21070	52163	52162	SKS M18-R/SW27 „Farbe“	27	32,0	A
15297	52164	52032	SKS M20-R/SW30 „Farbe“	30	32,5	A
52028	52165	52033	SKS M22-R/SW32 „Farbe“	32	36,0	A
52029	52166	52034	SKS M22-R/SW34 „Farbe“	34	36,0	A
15298	52167	52035	SKS M24-R/SW36 „Farbe“	36	38,5	A
52030	52168	52036	SKS M27-R/SW41 „Farbe“	41	46,5	A
52031	52169	52037	SKS M27-R/SW42 „Farbe“	42	46,5	A
15299	52170	52038	SKS M30-R/SW46 „Farbe“	46	50,0	A

weitere Abmessungen u. Farben a. A. · Unit: mm · MOQ 100/1.000x

Typ B - außen sechskant:

Art.-Nr.			Artikel-Bez.	SW	H	Typ
schwarz	weiß	grau	Gewindeangaben siehe Tabelle			
15300	52409	15301	SKS M4-S/SW7 „Farbe“	7	8,0	B
15302	52410	15282	SKS M5-S/SW8 „Farbe“	8	10,0	B
02279	52411	15303	SKS M6-S/SW10 „Farbe“	10	12,5	B
15304	52412	15305	SKS M8-S/SW13 „Farbe“	13	15,0	B
15306	52413	15307	SKS M10-S/SW17 „Farbe“	17	19,0	B
31739	52414	31740	SKS M12-S/SW19 „Farbe“	19	20,0	B
52039	52415	52040	SKS M16-S/SW24 „Farbe“	24	26,0	B
52041	52416	52042	SKS M24-S/SW36 „Farbe“	36	38,5	B

weitere Abmessungen u. Farben a. A. · Unit: mm · MOQ 100/1.000x

Standard-Material: LD-PE ■ schwarz (RAL 9005) -40°C bis +65°C
 LD-PE □ weiß (RAL 9010) -40°C bis +65°C
 LD-PE ■ silber-grau (RAL 7001) -40°C bis +65°C

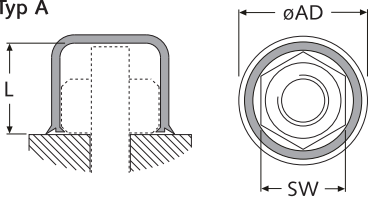
Material auf Anfrage: weitere RAL-Farben auf Anfrage möglich

SKSK

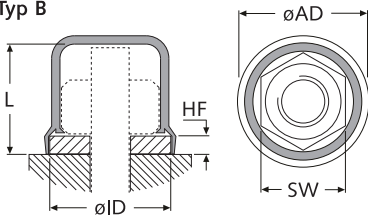


Klemmkappen für Sechskantschrauben und -muttern Locking caps for hexagon head screws and hexagon nuts

Typ A



Typ B



Typ A: normal, für Schraubverbindungen ohne Distanzscheiben

Typ B: verlängert, für Schraubverbindungen mit Distanzscheiben, deckt die Scheibe mit ab

Durch Klemmung am Sechskant schützen die Kappen die Schraubverbindungen vor Korrosion.

Typ A (ohne Schutz der Distanzscheibe):

Art.-Nr.	SW	L	AD	Farbe
schwarz			ø	
24503	5,5	2,7	8,4	■
14359	5,5	5,5	8,6	■
24504	5,5	7,0	9,5	■
24506	6	5,7	9,7	■
24507	7	4,0	10,8	■
24508	7	7,1	10,6	■
24509	7	8,9	10,5	■
24510	8	4,9	12,0	■
24511	8	8,2	11,8	■
24512	8	10,2	11,7	■
24516	10	6,3	14,3	■
24517	10	10,6	14,5	■
24518	10	13,1	14,9	■
24521	13	7,9	18,8	■
24522	13	11,9	19,4	■
24524	13	15,1	18,5	■
24527	17	9,8	23,8	■
24528	17	15,3	24,0	■
24529	17	20,2	23,8	■
24532	19	12,2	26,5	■
24534	19	17,5	18,8	■
24535	19	21,8	26,3	■

Unit: mm · MOQ 100x

Typ B (mit Schutz der Distanzscheibe):

Art.-Nr.	SW	L	AD	ID	F	Farbe
schwarz			ø	ø		
24539	6	4,0	9,8	8,5	0,6	■
24540	7	4,7	10,8	9,8	0,8	■
24541	7	7,8	10,9	9,6	0,8	■
24542	7	9,7	10,8	9,4	0,8	■
02787	8	5,6	12,3	11,0	1,0	■
24543	8	9,1	11,6	10,8	1,0	■
24544	8	11,1	12,0	10,9	1,0	■
03094	10	7,0	14,5	13,5	1,6	■
24546	10	13,0	14,6	13,7	1,6	■
24549	13	10,7	19,8	17,5	1,7	■
24550	13	14,0	19,0	17,5	1,7	■
24553	17	12,0	24,0	22,8	2,0	■
24555	17	17,0	24,0	22,0	2,0	■
24559	19	15,0	26,5	24,0	2,5	■
16048	19	25,3	26,5	24,5	2,5	■

Unit: mm · MOQ 100x

Standard-Material:

LD-PE ■ schwarz -30°C bis +80°C

Info: Weitere Farben (nach RAL) und Materialien sind auf Anfrage zusätzlich lieferbar. Des Weiteren sind Maße bis zu einer Schlüsselweite von SW130/M90 auf Anfrage verfügbar.

Tabelle für metrischen Sechskant nach DIN:

SW	DIN	SW	DIN
SW5,5	M3	SW10	M6
SW6	M3,5	SW13	M8
SW7	M4	SW17	M10
SW8	M5	SW19	M12

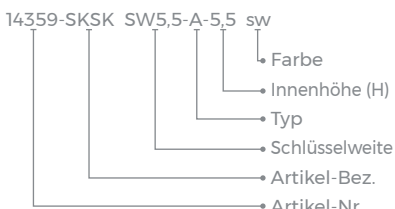


Teleskop-Klemmkappe für Sechskant



Innenansicht einer Klemmkappe

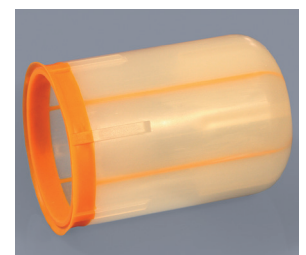
Artikel-Bez. für Klemmkappen, für Sechskantschrauben und -muttern:
14359 - SW=5,5 - Typ A - B=5,5 mm



Klemmkappe für Sechskant



Klemmkappe für Sechskant



Klemmkappe für Sechskant

Hinweis:

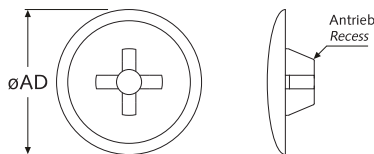
Weitere Klemmkappen auf Anfrage bei uns erhältlich (bis zu SW135 und 175 mm Durchmesser)

SKPH



Schutzkappen für Phillips-Schrauben

Screw caps for Phillips screw drive



Art.-Nr.		Artikel-Bez.	AD \varnothing	Antrieb Phillips-Größe
schwarz	weiß			
25084	25085	SKPH Nr. 2 DK=12,0 "Farbe"	12,0	PH2
25086	25087	SKPH Nr. 2 DK=12,0/flach "Farbe"	12,0	PH2
25088	25089	SKPH Nr. 3 DK=15,0 "Farbe"	15,0	PH3

weitere Abmessungen u. Farben a. A. · Unit: mm · MOQ 100x

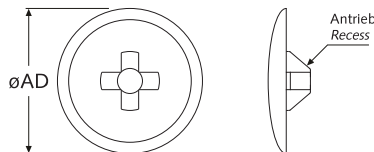
Standard-Material: LD-PE schwarz (RAL 9005) -40°C bis +65°C
LD-PE weiß (RAL 9010) -40°C bis +65°C

SKPZ



Schutzkappen für Pozidriv-Schrauben

Screw caps for Pozidriv screw drive

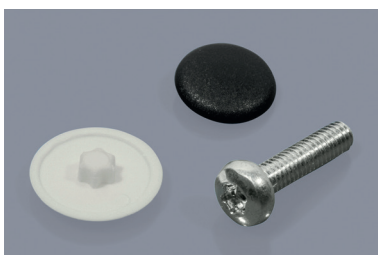


Art.-Nr.		Artikel-Bez.	AD \varnothing	Antrieb Pozidriv-Größe
schwarz	weiß			
25068	25069	SKPZ Nr. 1 DK=8,0 "Farbe"	8,0	PZ1
25070	25071	SKPZ Nr. 2 DK=9,0 "Farbe"	9,0	PZ2
25072	25073	SKPZ Nr. 2 DK=12,0 "Farbe"	12,0	PZ2
25074	25075	SKPZ Nr. 3 DK=13,0 "Farbe"	13,0	PZ3
25076	25077	SKPZ Nr. 3 DK=14,5 "Farbe"	14,5	PZ3
25078	25079	SKPZ Nr. 4 DK=14,0 "Farbe"	14,0	PZ4
25080	25081	SKPZ Nr. 4 DK=18,0 "Farbe"	18,0	PZ4
25082	25083	SKPZ Nr. 5 DK=18,0 "Farbe"	18,0	PZ5

weitere Abmessungen u. Farben a. A. · Unit: mm · MOQ 100x

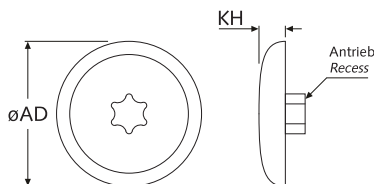
Standard-Material: LD-PE schwarz (RAL 9005) -40°C bis +65°C
LD-PE weiß (RAL 9010) -40°C bis +65°C

SKTO



Schutzkappen für Torx-Schrauben

Screw caps for Torx screw drive

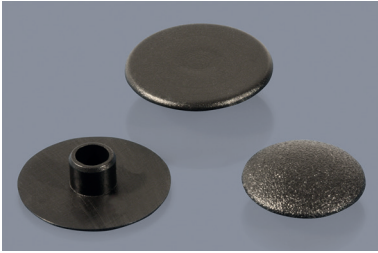


Art.-Nr.		Artikel-Bez.	AD \varnothing	KH	Antrieb Torx-Größe
schwarz	weiß				
30763	30771	SKTO T10-12 "Farbe"	12,0	2,0	T10
30764	30772	SKTO T15-12 "Farbe"	12,0	2,0	T15
30765	30773	SKTO T20-12 "Farbe"	12,0	2,0	T20
30766	30774	SKTO T25-13 "Farbe"	13,5	2,1	T25
30767	30775	SKTO T25-15 "Farbe"	15,0	2,0	T25
30768	30776	SKTO T25-18 "Farbe"	18,0	2,0	T25
30769	30777	SKTO T30-16 "Farbe"	16,5	2,2	T30
30770	30778	SKTO T40-18 "Farbe"	18,0	2,0	T40

weitere Abmessungen u. Farben a. A. · Unit: mm · MOQ 100x

Standard-Material: LD-PE schwarz (RAL 9005) -40°C bis +65°C
LD-PE weiß (RAL 9010) -40°C bis +65°C

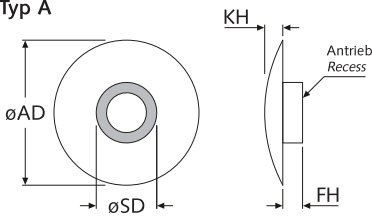
SKIS



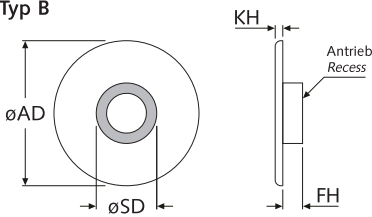
Schutzkappen für Schrauben mit Innensechskant

Screw caps for hexagon socket screw drive

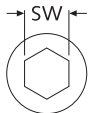
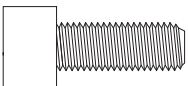
Typ A



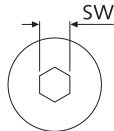
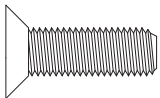
Typ B



DIN 912 / ISO 4762
Zylinderkopfschraube
Socket Head Screw



DIN 7991 / ISO 10642
Senkkopfschraube
Countersunk Head Screw



Art.-Nr.			Artikel-Bez.	SW	DIN	DIN	SD	AD	FH	KH	Typ
schwarz	weiß	grau			912	7991	∅	∅			
41887	41888	41886	SKIS SW3 - 070015	3	M4	-	3,2	7,0	1,5	0,8	A
19424	19423	19425	SKIS SW3 - 090022	3	M4	-	3,2	9,0	2,2	1,4	A
19427	19426	19428	SKIS SW3 - 120022	3	M4	M5	3,1	12,0	2,2	1,9	A
16543	16545	16544	SKIS SW4 - 090025	4	M5	-	4,2	9,0	2,5	1,3	A
19568	19567	19569	SKIS SW4 - 130030	4	M5	M6	4,2	13,0	3,0	1,3	A
19866	19868	19867	SKIS SW4 - 100030	4	M5	-	4,2	10,0	3,0	1,2	B
19869	31217	19870	SKIS SW4 - 145030	4	M5	M6	4,2	14,5	3,0	2,0	A
19871	31218	19872	SKIS SW4 - 180029	4	M5	M6	4,2	18,0	2,9	1,0	B
19873	31219	19874	SKIS SW4 - 180050	4	M5	M6	4,2	18,0	5,0	1,1	B
19863	22235	16547	SKIS SW5 - 100026	5	M6	-	5,3	10,0	2,6	1,4	A
16546	16548	19861	SKIS SW5 - 100031	5	M6	-	5,2	10,0	3,1	1,4	A
19875	31220	19876	SKIS SW5 - 115026	5	M6	-	5,3	11,5	2,6	1,4	A
19877	31221	19878	SKIS SW5 - 180040	5	M6	M8	5,3	18,0	4,0	0,9	B
16549	16551	19862	SKIS SW6 - 130040	6	M8	-	6,2	13,0	4,0	1,5	A
19864	22242	16550	SKIS SW6 - 130050	6	M8	-	6,2	13,0	5,0	1,5	A
45468	45595	45594	SKIS SW6 - 150035	6	M8	-	6,2	15,0	3,5	1,5	A
45641	45642	45640	SKIS SW6 - 180035	6	M8	-	6,2	18,0	3,5	1,5	A
19880	24119	19762	SKIS SW8 - 150064	8	-	-	8,5	15,0	6,4	1,6	A
16552	16554	16553	SKIS SW8 - 160050	8	M10	-	8,2	16,0	5,0	1,6	A
45644	45645	45643	SKIS SW8 - 210065	8	M10	-	8,2	21,0	6,5	1,5	A
20135	20134	19763	SKIS SW10 - 130032	10	-	-	10,1	13,0	3,2	1,6	A
16555	16557	16556	SKIS SW10 - 180064	10	M12	-	10,3	18,0	6,4	1,8	A
20136	24120	19764	SKIS SW12 - 175083	12	-	-	13,2	17,5	8,3	1,6	A
41890	41891	41889	SKIS SW12 - 204033	12	-	-	12,3	20,4	3,3	3,0	A
19865	31222	19765	SKIS SW14 - 190043	14	-	-	15,5	19,0	4,3	2,2	A
16558	16560	16559	SKIS SW14 - 240070	14	M16	-	14,3	24,0	7,0	2,2	A
16561	16563	16562	SKIS SW17 - 300090	17	M20	-	17,4	30,0	9,0	2,5	A

weitere Abmessungen u. Farben a. A. · Unit: mm · MOQ 100x

Standard-Material: LD-PE schwarz (RAL-Farbe auf Anfrage) -40°C bis +65°C
 LD-PE weiß (RAL-Farbe auf Anfrage) -40°C bis +65°C
 LD-PE grau (RAL-Farbe auf Anfrage) -40°C bis +65°C

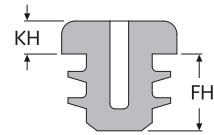
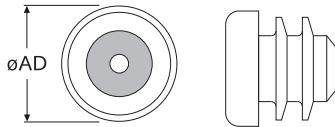
Material auf Anfrage: weitere RAL-Farben auf Anfrage möglich.

VSL-S

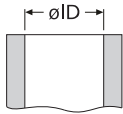


Soft-Lamellenstopfen

Soft finned push-in plugs



Montagebohrung
Mounting Hole



Toleranzen nach DIN ISO 3302 M2

Art.-Nr.	Artikel-Bez.			AD ∅	FH	KH	ID ∅	geeignet für Gewinde	Nenn- maß	Farbe
	Typ	Nennmaß	Material							
18685	VSL-S 040-055/M5	EPDM	EPDM	8,0	7,0	2,5	4,0-5,5	M6	M5	■
18686	VSL-S 055-070/M6	EPDM	EPDM	9,0	7,0	2,8	5,5-7,0	M8	M6	■
18687	VSL-S 070-085/M8	EPDM	EPDM	10,5	7,0	3,0	7,0-8,5	M10	M8	■
18688	VSL-S 085-100/M10	EPDM	EPDM	12,0	7,0	3,0	8,5-10,0	M10	M10	■
18689	VSL-S 100-120/M12	EPDM	EPDM	14,0	7,0	3,0	10,0-12,0	M12	M12	■
18690	VSL-S 120-160/M16	EPDM	EPDM	18,0	9,8	4,0	12,0-16,0	M16	M16	■
18691	VSL-S 160-200/M20	EPDM	EPDM	25,0	13,7	5,5	16,0-20,0	M20	M20	■
18692	VSL-S 200-240/M24	EPDM	EPDM	30,0	17,0	6,0	20,0-24,0	M24	M24	■

Unit: mm · MOQ 100x

Standard-Material: EPDM ■ schwarz -40°C bis +120°C Shore 80A

Eigenschaften: ozon- und witterungsbeständig

Art.-Nr.	Artikel-Bez.			AD ∅	FH	KH	ID ∅	geeignet für Gewinde	Nenn- maß	Farbe
	Typ	Nennmaß	Material							
18693	VSL-S 040-055/M5	NBR	NBR	8,0	7,0	2,5	4,0-5,5	M6	M5	■
18694	VSL-S 055-070/M6	NBR	NBR	9,0	7,0	2,8	5,5-7,0	M8	M6	■
18695	VSL-S 070-085/M8	NBR	NBR	10,5	7,0	3,0	7,0-8,5	M10	M8	■
18696	VSL-S 085-100/M10	NBR	NBR	12,0	7,0	3,0	8,5-10,0	M10	M10	■
18697	VSL-S 100-120/M12	NBR	NBR	14,0	7,0	3,0	10,0-12,0	M12	M12	■
18698	VSL-S 120-160/M16	NBR	NBR	18,0	9,8	4,0	12,0-16,0	M16	M16	■
18699	VSL-S 160-200/M20	NBR	NBR	25,0	13,7	5,5	16,0-20,0	M20	M20	■
18700	VSL-S 200-240/M24	NBR	NBR	30,0	17,0	6,0	20,0-24,0	M24	M24	■

Unit: mm · MOQ 100x

Standard-Material: NBR ■ schwarz -40°C bis +110°C Shore 80A

Eigenschaften: beständig gegen Benzin, Öl und Fett

Art.-Nr.	Artikel-Bez.			AD ∅	FH	KH	ID ∅	geeignet für Gewinde	Nenn- maß	Farbe
	Typ	Nennmaß	Material							
18701	VSL-S 040-055/M5	Silikon	Silikon	8,0	7,0	2,5	4,0-5,5	M6	M5	■
18702	VSL-S 055-070/M6	Silikon	Silikon	9,0	7,0	2,8	5,5-7,0	M8	M6	■
18703	VSL-S 070-085/M8	Silikon	Silikon	10,5	7,0	3,0	7,0-8,5	M10	M8	■
18704	VSL-S 085-100/M10	Silikon	Silikon	12,0	7,0	3,0	8,5-10,0	M10	M10	■
18705	VSL-S 100-120/M12	Silikon	Silikon	14,0	7,0	3,0	10,0-12,0	M12	M12	■
18706	VSL-S 120-160/M16	Silikon	Silikon	18,0	9,8	4,0	12,0-16,0	M16	M16	■
18707	VSL-S 160-200/M20	Silikon	Silikon	25,0	13,7	5,5	16,0-20,0	M20	M20	■
18708	VSL-S 200-240/M24	Silikon	Silikon	30,0	17,0	6,0	20,0-24,0	M24	M24	■

Unit: mm · MOQ 100x

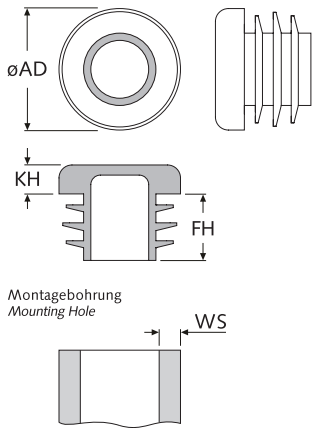
Standard-Material: Silikon ■ rotbraun -80°C bis +250°C Shore 80A

Eigenschaften: elektrisch isolierend und einreißfest

VSLR ... P



Rund-Rohr-Lamellenstopfen,
mit planem Kopf Round finned push-in
plugs with plane head



Standard-Material:

PE ■ schwarz -40°C bis +80°C

Material auf Anfrage:

- PE □ signal-weiß (RAL 9003)
- PE ■ verkehrs-grau (RAL 7042)

Hinweis:

Die Oberfläche ist nach Wahl des Herstellers entweder glatt oder erodiert.

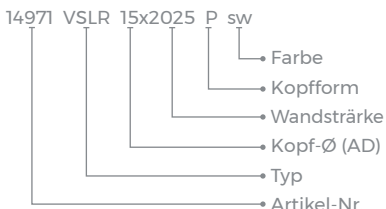
Mindestbestellmengen MOQs

AD ø	MOQ
4,0 - 95,0	100x
100,0 - 193,7	auf Anfrage

Unit: mm



Artikel-Bez. für Rund-Rohr-Lamellenstopfen, mit planem Kopf (VSLR ... P):
14971 - AD=15,0 mm - WS=2,0-2,5 mm



Art.-Nr.	AD ø	WS Wandstärke	FH	KH	Farbe	Art.-Nr.	AD ø	WS Wandstärke	FH	KH	Farbe
04093	10,0	0,8-1,5	11,5	3,5	■	07001	50,0	1,0-2,5	11,5	5,0	■
11978	12,0	0,8-2,0	11,5	3,5	■	11975	50,0	2,5-4,5	11,5	5,0	■
24951	12,7	0,8-2,0	12,4	4,0	■	33574	50,0	4,5-6,5	11,5	5,0	■
14963	13,0	0,8-2,0	11,5	4,0	■	24956	50,8	1,2-3,0	11,5	5,0	■
14967	14,0	0,8-2,0	11,5	5,0	■	15063	52,0	1,5-3,5	14,5	5,0	■
14970	15,0	0,8-2,0	11,5	3,0	■	15064	55,0	1,0-3,0	11,5	5,0	■
14976	16,0	0,8-2,0	11,5	5,0	■	15065	55,0	3,0-5,0	14,5	5,0	■
14978	18,0	0,3-1,5	11,5	5,0	■	24957	57,2	1,2-2,7	14,5	5,0	■
14979	18,0	0,8-2,5	11,5	5,0	■	15066	60,0	1,5-3,0	18,0	4,0	■
14981	18,0	2,5-3,5	11,5	5,0	■	15067	60,0	3,0-5,0	18,0	4,0	■
14982	19,0	0,8-2,5	11,5	5,0	■	23271	63,5	1,5-3,5	20,5	5,0	■
12542	20,0	0,8-2,5	11,5	5,0	■	23272	65,0	1,0-3,0	14,5	5,0	■
14984	21,0	0,8-2,5	11,5	5,0	■	33575	65,0	3,0-5,0	21,0	5,0	■
06997	22,0	0,8-3,0	11,5	5,0	■	33576	70,0	1,0-3,5	21,0	5,0	■
11019	22,0	1,8-3,5	11,5	5,0	■	15069	70,0	2,0-4,5	21,0	5,0	■
14988	23,0	0,8-3,0	11,5	5,0	■	15070	75,0	1,0-3,5	21,5	6,0	■
14992	24,0	0,8-2,5	11,5	5,0	■	33577	75,0	3,0-5,0	21,5	6,0	■
14998	25,0	1,0-3,0	11,5	5,0	■	15071	76,2	1,5-4,0	21,0	6,0	■
15000	25,0	3,0-5,0	11,5	5,0	■	33578	76,2	3,5-6,0	21,0	6,0	■
24952	25,4	1,2-3,2	11,5	5,0	■	12536	80,0	1,5-3,0	21,0	4,0	■
08091	26,0	0,8-3,0	11,5	5,0	■	33579	80,0	3,0-5,5	21,0	4,0	■
15004	27,0	0,8-3,0	11,5	5,0	■	24958	82,6	2,0-4,5	21,0	6,0	■
15005	28,0	0,8-3,0	11,5	5,0	■	15072	85,0	1,5-4,0	21,0	6,0	■
24953	28,6	1,0-3,0	12,4	5,0	■	33580	85,0	3,5-6,0	21,0	6,0	■
09702	30,0	0,8-2,5	11,5	5,0	■	15073	88,9	1,8-4,0	21,0	6,0	■
15008	30,0	2,5-4,5	11,5	5,0	■	24959	88,9	3,5-6,0	21,0	6,0	■
15009	32,0	0,8-3,0	11,5	5,0	■	33581	90,0	1,5-4,0	20,0	5,0	■
15010	32,0	2,5-4,5	11,5	5,0	■	15074	90,0	2,5-5,0	20,0	5,0	■
15013	34,0	0,8-3,0	11,5	5,0	■	15075	95,0	1,5-4,0	21,0	6,0	■
15015	34,0	3,0-5,0	11,5	5,0	■	15076	100,0	1,5-4,0	28,0	6,0	■
15020	35,0	1,0-3,0	11,5	5,0	■	24961	101,6	3,6-6,0	28,0	6,0	■
15021	35,0	3,0-5,0	11,5	5,0	■	10128	102,0	2,0-4,0	20,0	5,0	■
15027	36,0	1,0-3,0	11,5	5,0	■	10129	105,0	2,0-4,5	28,0	6,0	■
15034	37,0	1,0-3,0	11,5	5,0	■	15077	108,0	2,5-4,5	28,0	6,0	■
15040	38,0	1,0-3,0	11,5	5,0	■	15078	110,0	2,0-4,5	28,0	6,0	■
15041	38,0	3,0-5,0	11,5	5,0	■	15079	114,3	3,2-5,5	28,0	6,0	■
15046	40,0	1,0-3,0	11,5	5,0	■	15080	120,0	2,0-4,0	28,0	6,0	■
15048	40,0	3,0-5,0	11,5	5,0	■	15081	125,0	2,0-6,0	34,0	6,0	■
24954	41,3	1,0-3,0	11,5	5,0	■	33582	127,0	3,2-7,0	34,0	6,0	■
15053	42,0	0,8-2,5	11,5	5,0	■	15082	130,0	2,0-6,0	34,0	6,0	■
15054	42,0	2,5-5,0	11,5	5,0	■	15083	133,0	2,0-6,0	34,0	6,0	■
15055	43,0	2,0-2,5	11,5	5,0	■	15084	140,0	2,0-6,5	34,0	6,0	■
15056	43,0	3,0-3,5	11,5	5,0	■	15085	150,0	2,0-7,0	34,0	6,0	■
24955	44,5	1,2-3,2	11,5	5,0	■	33583	152,4	3,2-7,5	34,0	6,0	■
15057	45,0	0,8-3,0	11,5	5,0	■	15086	159,0	2,0-6,5	34,0	6,0	■
15058	45,0	3,0-5,0	11,5	5,0	■	15087	160,0	2,5-7,0	34,0	6,0	■
15060	46,0	1,5-3,5	11,5	5,0	■	33584	165,1	3,2-7,5	34,0	6,0	■
22514	47,6	1,0-3,0	11,5	5,0	■	15088	168,3	2,0-6,5	34,0	6,0	■
15061	48,4	1,2-3,6	11,5	5,0	■	33586	177,8	3,2-8,0	34,0	6,0	■
15062	48,4	2,5-5,2	11,5	5,0	■	24962	193,7	2,9-8,0	34,0	6,0	■

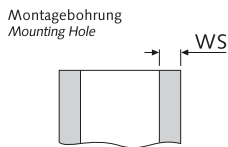
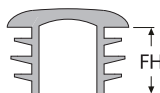
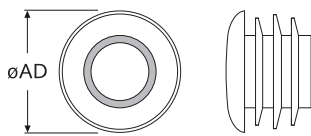
weitere Abmessungen u. Farben a. A. · Unit: mm · MOQ: siehe nebenstehende Tabelle

VSLR ... R



**Rund-Rohr-Lamellenstopfen,
mit rundem Kopf**

Round finned push-in plugs with round head



Standard-Material:

PE ■ schwarz -40°C bis +80°C

Material auf Anfrage:

PE □ signal-weiß (RAL 9003)

PE ■ verkehrs-grau (RAL 7042)

Hinweis:

Die Oberfläche ist nach Wahl des Herstellers entweder glatt oder erodiert.

Art.-Nr.	AD	WS	FH	Farbe	Art.-Nr.	AD	WS	FH	Farbe
schwarz	Ø	Wandstärke			schwarz	Ø	Wandstärke		
04096	10,0	0,8-1,5	11,5	■	25244	38,0	3,0-5,0	11,5	■
25214	12,0	0,8-2,0	11,5	■	25245	40,0	1,0-3,0	11,5	■
25215	13,0	0,8-2,0	11,5	■	25246	40,0	3,0-5,0	11,5	■
25217	15,0	0,8-2,0	11,5	■	25247	42,0	0,8-2,5	11,5	■
25218	16,0	0,8-2,0	11,5	■	25248	42,0	2,5-5,0	11,5	■
25219	18,0	0,3-1,5	11,5	■	25249	44,5	1,2-3,2	11,5	■
07065	18,0	0,8-2,5	11,5	■	25250	45,0	0,8-3,0	11,5	■
25220	18,0	2,5-3,5	11,5	■	25251	45,0	3,0-5,0	11,5	■
25221	19,0	0,8-2,5	11,5	■	25252	48,4	1,2-3,6	11,5	■
06998	20,0	0,8-2,5	11,5	■	25253	48,4	2,5-5,2	11,5	■
25222	21,0	0,8-2,5	11,5	■	25254	50,0	1,0-2,5	11,5	■
25223	22,0	0,8-3,0	11,5	■	25255	50,0	2,5-4,5	11,5	■
25224	22,0	2,0-4,0	11,5	■	25256	50,0	4,5-6,5	11,5	■
25225	23,0	0,8-3,0	11,5	■	25257	55,0	1,0-3,0	14,5	■
25226	24,0	0,8-2,5	11,5	■	25258	55,0	3,0-5,0	14,5	■
25227	25,0	1,0-3,0	11,5	■	25259	57,2	1,2-2,7	14,5	■
25228	25,0	3,0-5,0	11,5	■	25260	60,0	1,0-3,0	18,0	■
25229	25,4	1,2-3,2	11,5	■	25261	60,0	3,0-5,0	18,0	■
25230	26,0	0,8-3,0	11,5	■	25262	63,5	1,5-3,5	21,0	■
25231	27,0	0,8-3,0	11,5	■	25263	65,0	1,5-3,5	21,0	■
25232	28,0	0,8-2,5	11,5	■	25264	65,0	3,0-5,0	21,0	■
25233	30,0	0,8-2,5	11,5	■	25265	70,0	1,0-3,5	21,0	■
25234	30,0	2,5-4,5	11,5	■	25266	75,0	1,0-2,5	21,0	■
25235	32,0	0,8-3,0	11,5	■	25267	75,0	3,0-5,0	21,0	■
25236	32,0	2,5-5,0	11,5	■	25268	76,2	1,5-4,0	21,0	■
25237	34,0	0,8-3,0	11,5	■	25269	76,2	3,5-6,0	21,0	■
25238	34,0	3,0-5,0	11,5	■	25270	80,0	3,0-5,5	21,0	■
25239	35,0	1,0-3,0	11,5	■	25271	85,0	1,5-4,0	21,0	■
25240	35,0	3,0-5,0	11,5	■	25272	85,0	3,5-6,0	21,0	■
25241	36,0	1,0-3,0	11,5	■	25273	88,9	1,8-3,5	21,0	■
25242	37,0	1,0-3,0	11,5	■	25274	88,9	3,5-6,0	21,0	■
25243	38,0	1,0-3,0	11,5	■					

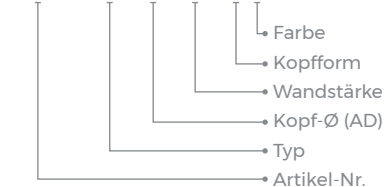
weitere Abmessungen u. Farben a. A. · Unit: mm · MOQ: 100x



Artikel-Bez. für Rund-Rohr-Lamellenstopfen, mit rundem Kopf (VSLR ... R):

07065 - AD=18,0 mm - WS=0,8-2,5 mm

07065 - VSLR 18x0825 R sw

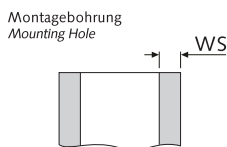
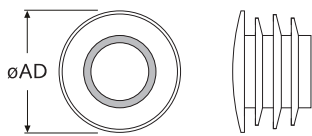


VSLR ... F



Rund-Rohr-Lamellenstopfen,
mit flachem Kopf

Round finned push-in plugs with flat
head



Standard-Material:

PE ■ schwarz -40°C bis +80°C

Material auf Anfrage:

PE □ signal-weiß (RAL 9003)

PE ■ verkehrs-grau (RAL 7042)

Hinweis:

Die Oberfläche ist nach Wahl des
Herstellers entweder glatt oder erodiert.

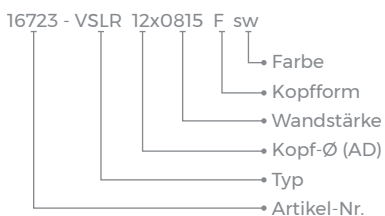
Art.-Nr.	AD	WS	FH	Farbe	Art.-Nr.	AD	WS	FH	Farbe
schwarz	\varnothing	Wandstärke			schwarz	\varnothing	Wandstärke		
04092	10,0	0,8-1,5	11,5	■	07002	30,0	0,8-2,5	11,5	■
16723	12,0	0,8-1,5	11,5	■	25195	30,0	2,5-4,5	11,5	■
04685	13,0	0,8-2,0	11,5	■	21108	32,0	0,8-2,5	11,5	■
09437	14,0	0,8-2,0	11,5	■	25197	34,0	0,8-3,0	11,5	■
25181	15,0	0,8-2,0	11,5	■	25198	35,0	1,0-3,0	11,5	■
16724	16,0	0,8-2,0	11,5	■	25199	38,0	1,0-3,0	11,5	■
25182	18,0	0,3-1,5	11,5	■	24641	40,0	1,0-3,0	11,5	■
04706	18,0	0,8-2,0	11,5	■	25200	42,0	0,8-2,5	11,5	■
25183	18,0	2,5-3,5	11,5	■	25201	44,5	1,2-2,7	11,5	■
25184	19,0	0,8-2,5	11,5	■	25202	45,0	0,8-2,5	11,5	■
19251	20,0	0,8-2,5	11,5	■	25206	48,4	1,2-3,0	11,5	■
19253	21,0	0,8-2,5	11,5	■	14791	50,0	1,0-2,5	11,5	■
17789	22,0	0,8-3,0	11,5	■	25203	55,0	1,0-2,5	14,5	■
25186	22,0	2,0-4,0	11,5	■	25204	57,2	1,2-2,7	14,5	■
14879	23,0	0,8-3,0	11,5	■	25205	60,0	1,0-2,0	18,0	■
24360	24,0	0,8-2,5	11,5	■	25207	65,0	1,5-3,5	21,0	■
25187	25,0	1,0-2,5	11,5	■	25208	70,0	1,0-3,0	21,0	■
25188	25,0	3,0-5,0	11,5	■	25209	75,0	1,0-2,5	21,0	■
25193	26,0	0,8-3,0	11,5	■	25210	76,2	1,5-3,5	21,0	■
02282	27,0	0,8-3,0	11,5	■	25211	80,0	1,0-3,0	21,0	■
25194	28,0	0,8-2,5	11,5	■	25213	88,9	1,8-3,5	21,0	■

weitere Abmessungen u. Farben a. A. · Unit: mm · MOQ: 100x



Artikel-Bez. für Rund-Rohr-Lamellen-
stopfen, mit flachem Kopf :

16723 - AD=12,0 mm - WS=0,8-1,5 mm

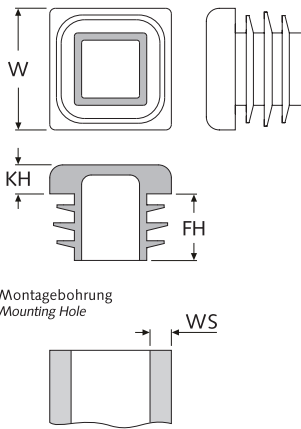


VSLVQ



Vierkant-Rohr-Lamellenstopfen,
quadratisch, mit planem Kopf

Square finned push-in plugs with plane head



Standard-Material:

PE ■ schwarz -40°C bis +80°C

Material auf Anfrage:

PE □ signal-weiß (RAL 9003)

PE ■ verkehrs-grau (RAL 7042)

Hinweis:

Die Oberfläche ist nach Wahl des Herstellers entweder glatt oder erodiert.

Art.-Nr.	W	WS	FH	KH	Farbe	Art.-Nr.	W	WS	FH	KH	Farbe
schwarz	□	Wandstärke				schwarz	□	Wandstärke			
26878	12,0	0,5-2,0	11,5	4,0	■	11981	50,0	3,0-5,0	14,5	5,0	■
26879	13,0	0,5-2,0	11,5	4,0	■	26891	50,8	1,0-3,0	14,5	5,0	■
07003	15,0	0,8-2,0	11,5	3,0	■	26892	52,0	1,5-3,5	14,5	5,0	■
21377	16,0	0,8-2,0	11,5	5,0	■	17061	55,0	2,0-4,5	14,5	5,0	■
26880	18,0	1,5-3,0	11,5	5,0	■	17062	60,0	1,5-3,5	23,5	5,0	■
26881	19,1	1,2-2,9	11,5	5,0	■	17063	60,0	2,6-4,0	17,5	6,5	■
14361	20,0	0,8-3,0	11,5	5,0	■	26893	63,5	1,5-4,0	21,0	6,0	■
26882	22,0	0,8-3,0	11,5	5,0	■	17064	65,0	2,0-4,5	21,0	5,0	■
06832	25,0	1,0-3,0	11,5	5,0	■	17065	70,0	2,0-4,5	18,7	5,0	■
20457	25,4	1,0-2,5	11,5	5,0	■	26895	75,0	2,0-4,5	21,0	6,0	■
26883	28,0	1,0-3,0	11,5	5,0	■	26896	76,2	2,5-5,0	21,0	6,0	■
12222	30,0	1,0-2,5	11,5	5,0	■	15473	80,0	2,0-4,5	21,0	6,0	■
06835	30,0	2,5-5,0	11,5	5,0	■	26897	80,0	2,9-5,0	24,0	8,0	■
21068	32,0	1,0-3,5	11,5	5,0	■	26898	80,0	4,0-7,0	21,0	6,0	■
26884	34,0	1,0-3,0	14,5	5,0	■	26901	90,0	2,0-5,0	21,0	6,0	■
16489	35,0	1,0-3,0	14,5	5,0	■	26902	95,0	3,5-5,5	21,0	6,0	■
26885	35,0	3,0-5,0	14,5	5,0	■	25919	100,0	1,0-4,0	24,0	7,0	■
26886	38,0	1,0-3,5	14,5	5,0	■	26903	100,0	5,0-8,0	24,0	7,0	■
12223	40,0	1,0-3,0	14,5	5,0	■	26904	101,6	2,5-5,0	24,0	6,0	■
12224	40,0	3,0-5,0	14,5	5,0	■	26905	110,0	3,0-5,0	24,5	6,0	■
26887	45,0	1,0-3,0	14,5	5,0	■	26906	114,3	2,5-5,5	24,0	6,0	■
26888	45,0	3,0-5,0	14,5	5,0	■	25883	120,0	2,5-5,0	25,0	5,0	■
26889	48,0	1,0-2,5	14,5	5,0	■	26907	125,0	3,0-6,0	24,5	6,0	■
26890	48,0	2,5-4,5	14,5	5,0	■	26908	140,0	4,0-7,0	35,0	6,0	■
11974	50,0	0,8-2,5	14,5	5,0	■	26909	150,0	5,0-8,0	27,0	7,0	■
11980	50,0	2,6-4,0	24,5	6,5	■	26910	150,0	10,0-12,5	27,0	7,0	■

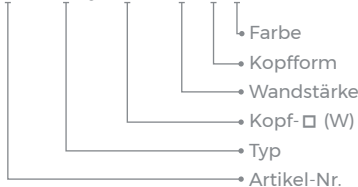
weitere Abmessungen u. Farben a. A. · Unit: mm · MOQ: 100x



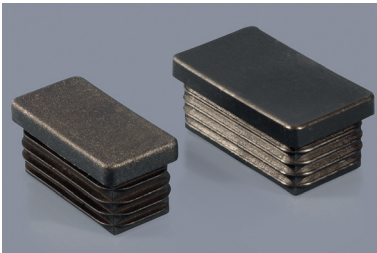
Artikel-Bez. für Vierkant-Rohr-Stopfen,
mit planem Kopf (VSLVQ...P):

12223 - AD=40,0 mm - WS=1,0-3,0 mm

12223-VSLVQ 40x40x1030 P sw

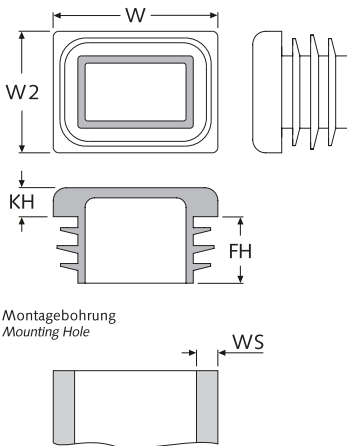


VSLVR



Rechteck-Rohr-Lamellenstopfen,
rechteckig, mit planem Kopf

Rectangular finned push-in plugs with
plane head



Standard-Material:

PE ■ schwarz -40°C bis +80°C

Material auf Anfrage:

PE □ signal-weiß (RAL 9003)

PE ■ verkehrs-grau (RAL 7042)

Hinweis:

Die Oberfläche ist nach Wahl des
Herstellers entweder glatt oder erodiert.

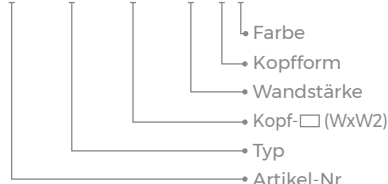
Art.-Nr.	WxW2	WS	FH	KH	Farbe	Art.-Nr.	WxW2	WS	FH	KH	Farbe
schwarz	□	Wandstärke				schwarz	□	Wandstärke			
04102	20x10	0,8-2,0	11,5	3,0	■	25141	70x30	1,0-2,0	17,7	5,7	■
25109	20x15	1,0-2,0	11,5	5,0	■	25146	70x35	1,5-3,5	14,5	5,0	■
25110	25x10	0,8-2,0	11,5	3,0	■	25147	70x40	1,0-2,0	17,1	5,0	■
07043	25x15	0,8-2,5	11,5	5,0	■	25148	70x50	2,0-4,0	14,5	5,0	■
25111	25x20	1,0-3,0	11,5	5,0	■	25149	75x25	1,0-3,0	14,5	5,0	■
25112	30x10	0,8-2,0	11,5	3,0	■	25150	75x50	2,5-4,5	14,5	5,0	■
07347	30x15	0,8-2,5	11,5	5,0	■	25151	80x20	1,0-2,0	17,6	6,0	■
10968	30x20	1,0-3,0	11,5	5,0	■	25152	80x25	1,0-3,0	14,5	5,0	■
23297	30x25	0,8-3,0	11,5	5,0	■	25153	80x30	1,0-2,5	14,5	5,0	■
25113	35x10	0,8-2,0	11,5	3,5	■	25154	80x30	2,5-4,5	14,5	5,0	■
25114	35x15	1,0-3,0	11,5	5,0	■	09511	80x40	1,0-3,0	14,5	5,0	■
25115	35x20	0,8-3,0	11,5	5,0	■	25155	80x40	3,0-5,0	14,5	5,5	■
25116	35x25	0,8-3,0	11,5	5,0	■	11414	80x50	2,0-4,0	24,5	5,0	■
08925	40x20	1,0-2,5	11,5	5,0	■	25156	80x60	1,5-4,5	24,0	5,0	■
25118	40x25	1,0-3,5	11,5	5,0	■	25166	80x60	4,0-6,0	24,0	5,0	■
25119	40x30	1,0-3,0	11,5	5,0	■	25157	90x20	1,0-2,5	14,5	5,0	■
25120	40x35	1,0-3,0	11,5	5,0	■	25158	90x40	2,0-4,0	14,5	5,0	■
25121	45x15	1,0-2,0	11,0	5,0	■	25159	90x45	2,0-4,0	14,5	5,0	■
25122	45x20	1,0-3,0	11,5	5,0	■	25160	90x50	2,0-4,5	21,5	6,0	■
06831	45x25	1,0-3,0	11,5	5,0	■	25161	90x70	3,0-5,5	21,5	6,0	■
25123	45x30	0,8-3,0	11,5	5,0	■	25163	100x25	1,5-3,0	14,5	5,0	■
25124	45x35	1,0-3,5	11,5	5,0	■	25164	100x30	1,5-3,5	14,5	5,0	■
25125	50x10	0,8-2,0	11,5	3,5	■	25165	100x40	1,5-3,5	14,5	5,0	■
20171	50x20	1,0-3,0	11,5	5,0	■	21367	100x50	1,5-4,5	24,0	5,0	■
25126	50x25	0,8-3,0	14,5	5,0	■	21368	100x50	3,2-5,0	25,0	6,0	■
25127	50x25	3,0-4,5	14,5	5,0	■	09713	100x60	2,5-4,5	24,5	6,0	■
25128	50x30	1,0-3,0	14,5	5,0	■	25167	100x80	3,0-5,5	24,0	6,0	■
25129	50x30	3,0-5,0	14,5	5,0	■	25168	110x30	2,0-4,0	14,5	5,0	■
25130	50x35	1,0-3,5	14,5	5,0	■	25169	110x60	3,5-5,5	24,0	6,0	■
25131	50x40	0,8-3,0	14,5	5,0	■	06834	110x70	3,0-5,0	24,0	6,0	■
25132	50x40	1,5-3,0	12,0	5,0	■	25170	120x20	1,5-2,5	14,5	5,0	■
25133	55x40	1,5-4,0	14,5	5,0	■	18330	120x30	1,0-2,5	14,5	5,0	■
25134	60x15	1,0-2,0	14,5	5,0	■	25171	120x40	3,0-5,0	21,5	6,0	■
08927	60x20	1,0-3,0	14,5	5,0	■	25172	120x50	3,0-5,5	21,5	6,0	■
25135	60x25	0,8-3,0	14,5	5,0	■	22513	120x60	1,5-4,0	24,5	5,0	■
24971	60x30	1,0-3,0	14,5	5,0	■	25173	120x80	2,0-5,5	24,5	6,0	■
21828	60x30	2,0-4,0	14,5	5,0	■	25174	120x100	3,5-6,0	24,0	6,0	■
25136	60x35	1,5-3,5	14,5	5,0	■	25175	125x75	2,0-5,0	24,5	6,0	■
19731	60x40	1,0-3,0	14,5	5,0	■	25176	140x70	2,5-5,5	24,5	6,0	■
21365	60x40	4,0-5,0	14,0	5,0	■	21046	140x80	2,0-4,5	24,5	5,0	■
25137	60x45	1,5-4,0	14,5	5,0	■	25177	150x50	2,0-4,0	28,0	6,0	■
08930	60x50	1,5-3,5	14,5	5,0	■	25178	150x100	1,5-4,5	27,5	7,0	■
25138	65x35	1,0-3,0	14,5	5,0	■	51156	150x100	3,0-5,5	27,5	7,0	■
25139	70x20	1,0-2,0	18,8	5,0	■	25179	200x120	6,3-9,0	30,5	6,0	■
25140	70x25	1,0-2,0	17,0	5,0	■						

weitere Abmessungen u. Farben a. A. · Unit: mm · MOQ: 100x

Artikel-Bez. für Rechteck-Rohr-Stopfen,
mit planem Kopf (VSLVR...P):

23297 - WxW2=30x25 - WS=0,8-3,0 mm

23297-VSLVR 30x25x0830 P sw

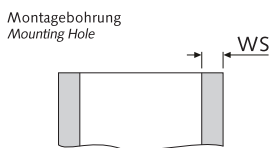
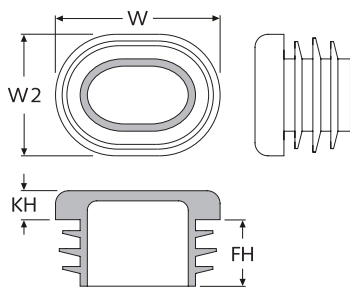


■ VSLO



**Oval-Rohr-Lamellenstopfen,
ellipsenförmig, mit planem Kopf**

Oval finned push-in plugs with plane head



Standard-Material:

PE ■ schwarz -40°C bis +80°C

Material auf Anfrage:

PE □ signal-weiß (RAL 9003)

PE ■ verkehrs-grau (RAL 7042)

Hinweis:

Die Oberfläche ist nach Wahl des Herstellers entweder glatt oder erodiert.

Art.-Nr.	WxW2	WS	FH	KH	Farbe
schwarz	○	Wandstärke			
21017	20x10	1,0-2,0	10,0	5,5	■
04098	30x15	1,0-2,5	11,5	5,0	■
16722	35x15	0,8-2,5	11,5	5,5	■
24384	35x20	1,0-3,0	11,5	5,0	■
24385	38x20	1,0-3,0	11,5	5,0	■
24386	40x20	0,8-3,0	11,5	5,0	■
24387	40x25	1,0-3,0	11,5	5,0	■
24388	45x18	1,5-3,0	11,5	5,0	■
24389	45x20	1,5-3,0	11,5	5,0	■
24390	48x20	1,0-2,5	11,5	5,0	■
24391	50x15	1,0-2,5	11,5	5,0	■
24392	50x20	1,0-3,0	11,5	5,0	■
24393	50x25	1,0-3,0	11,5	3,0	■
24394	50x25	1,0-3,0	15,0	5,0	■
24395	50x30	1,0-3,0	11,5	5,0	■
24396	60x20	1,0-2,0	14,0	5,0	■
24397	60x25	1,5-3,0	14,5	5,0	■
24398	60x30	1,0-2,0	13,0	5,0	■

Unit: mm · MOQ 100x



Artikel-Bez. für Oval-Rohrstopfen, mit planem Kopf (VSLO):

04098 - WxW2=30x15 - WS=1,0-2,5 mm

04098-VSLO 30x15x1025 P sw

